

Erhebungsbogen

B

Projekt	Biotopkartierung Hamburg, Datenbestand aus FoxPro	Interne Nr.	63042
		DK5 DK5-GK	7820 7822
Handlungsbedarf	Nein	DK5 - Name	Norderquerweg
Bearbeitung	GUH	Biotop-Nr. alt	175 13
Räumliche Abbildung	Linie	Kartierung	15.09.1988
Anzahl Abschnitte	8	Fläche / Länge [m²/m]	973,489
		Breite (lineare Abb.) [m]	

Gesetzlicher Schutz **_ kein gesetzl. Schutz kein gesetzlich geschütztes Biotop** **Schutz nur teilweise** **Nein**

Gesamtbewertung 0 keine Angabe

- Alter
- Belastungsgrad
- Ökolog. Funktion
- Seltenheit

Bestandsbeschreibung

Schwanenblumen-Gräben:

Die fast ausschließlich auf Weiden gelegenen Gräben sind bis zu 2,5 m breit und in der Regel ständig wasserführend. Das Röhricht, in dem neben Schwanenblume Schlanksegge, Weißes Straußgras, Schmalblättriger Rohrkolben, Wasser-Schwaden und Schilf häufig vertreten sind, bedeckt weite Grabenabschnitte. Dazwischen finden sich kleinere Freiwasserbereiche mit einer Schwimmblattdecke aus Froschbiß und Wasserlinsen. Dort flutet auch die Dreifurchige Wasserlinse.

Spezielle Nutzungen: Entwässerung (z.T. auch Bewässerung)

Nutzungsintensität: extensiv

Vorkommende Pflanzengesellschaften: o.A

Vorkommen an Biotoptypen

1	TF	Typ	HF	F.Anteil
2	BTYP	Biotoptyp		- gesetzl. Grundl.
3	Zusatz	Zusatz zum Biotoptypen		
4	LRT	Lebensraumtyp		
1	1		Ja	100 %
2	FGR	Nährstoffreicher Graben mit Stillgewässercharakter (2000)		
3	gr	Röhricht-Typ (gr)		

Räumliche Lage

Lagebeschreibung unmittelbar dem nördlichen Kirchwerder Sammelgraben benachbart

Nachbarnutzung/en

Rechtswert (X) 578674

Hochwert (Y) 5920740

Bezirk Bergedorf

Naturraum Vier- und Marschlande (673.10)

Stadtteil (OT-Nr.) Kirchwerder (607)

Gemarkung Kirchwerder (607)

Digitaler Grünplan **Hafengesamtgebiet**

Ramsargebiet

EG-Vogelschutzgeb.

Ausgleichsflächen **Biosphärenreservat**

Nationalpark

NSG / ND / LSG NSG Kirchwerder Wiesen [HH-605 / Anteil: 91%]

FFH-GEBIET Kirchwerder Wiesen [DE 2526-304 / Anteil: 91%]

Wasserschutzgebiet

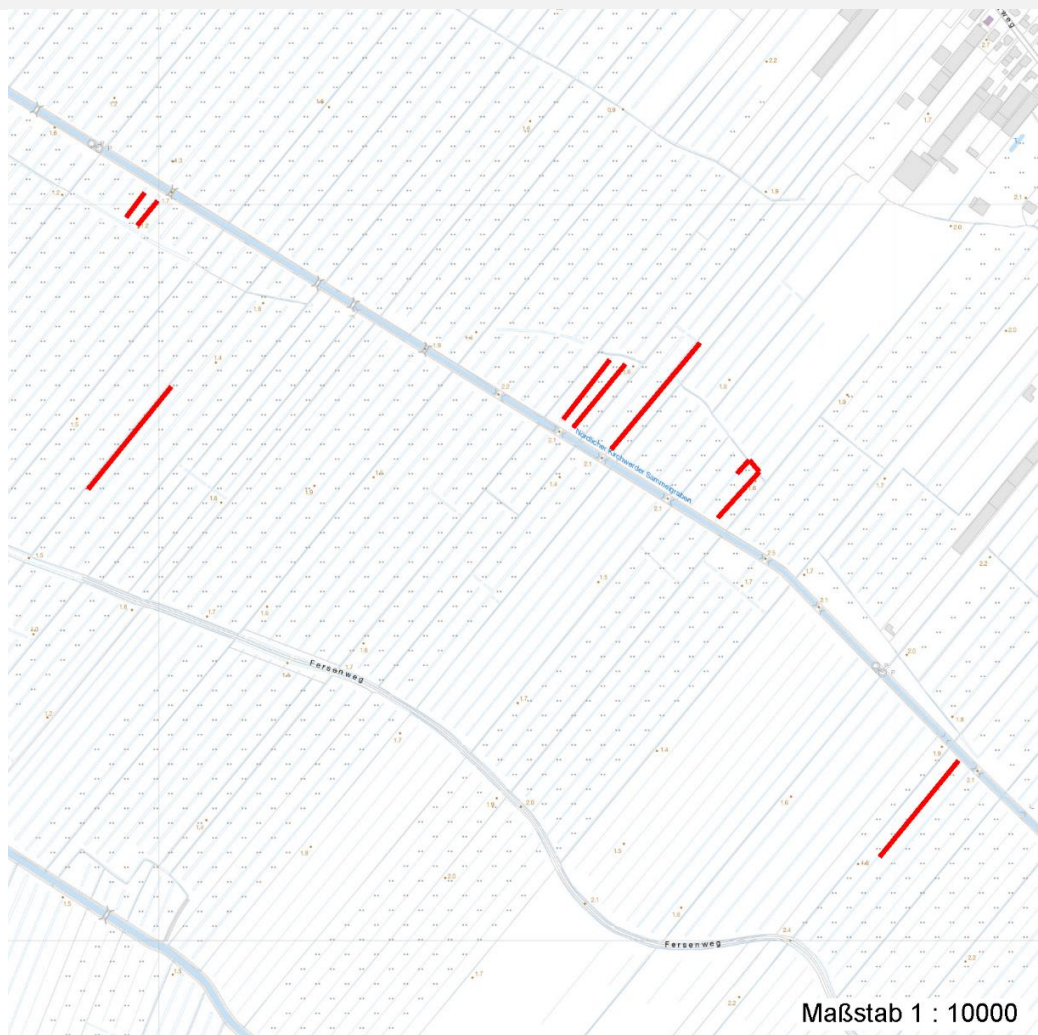
Erhebungsbogen

B

Projekt	Biotopkartierung Hamburg, Datenbestand aus FoxPro	Interne Nr.	63042
		DK5 DK5-GK	7820 7822
Handlungsbedarf	Nein	DK5 - Name	Norderquerweg
Bearbeitung	GUH	Biotop-Nr. alt	175 13
Räumliche Abbildung	Linie	Kartierung	15.09.1988
Anzahl Abschnitte	8	Fläche / Länge [m²/m]	973,489
		Breite (lineare Abb.) [m]	

Räumliche Lage

Karte



Weitere Angaben

Merkmal	Wert
Auswertung	
Gefährdung / Einflüsse	Maschinelle Grabenräumung evtl. Eutrophierung
Wertgesichtspunkte	10 RL-Arten (Pflanzen) Fauna unzureichend untersucht Vorkommen seltener Arten Wertvolle(r) Feuchtbiotop(e) Unterwasservegetation Ufervegetation Schwimblattvegetation Reich an Kleinstrukturen Charakteristisch ausgeprägter naturnaher Biotop
zoologisch bedeutsame Strukturen	Kleingewässer

Erhebungsbogen

B

Projekt	Biotopkartierung Hamburg, Datenbestand aus FoxPro	Interne Nr.	63042
		DK5 DK5-GK	7820 7822
Handlungsbedarf	Nein	DK5 - Name	Norderquerweg
Bearbeitung	GUH	Biotop-Nr. alt	175 13
Räumliche Abbildung	Linie	Kartierung	15.09.1988
Anzahl Abschnitte	8	Fläche / Länge [m²/m]	973,489
		Breite (lineare Abb.) [m]	

Weitere Angaben

Merkmal	Wert
Bedeutung für Tiergruppe	Insekten Amphibien, Laichgewässer, Sommerquartiere Vögel
Maßnahmen	Vermeidung von Eutrophierung Extensivierung der umliegenden Flächen (falls noch nicht geschehen) ständige Wasserführung gewährleisten Wiedervernaessung Erhaltung der Graeben Aenderung der Bewirtschaftung Abschnittsweise Grabenraeumung bei sehr starker Verlandung halbseitig räumen

Teilflächenbeschreibung

Teilflächentyp		Teilflächen-Nr.	1
Biotoptyp	Nährstoffreicher Graben mit Stillgewässercharakter (2000)	Biotoptyp	FGR
- Zusatz	Röhricht-Typ (gr)	- gesetzl. Grundl.	
FFH-LRT		FFH-LRT	
Beschreibung	Standort: Substrat: Faulschlamm, Erde, abgest. Pfl.teile (natürlich)	Entw.potential LRT	
		Hauptfläche	Ja
		Flächenanteil	100 %
		FFH-Unters.Fläche	Nein
		Saatgutfläche	Nein

Weitere Angaben

Merkmal	Wert
Boden	
Feuchte	11 - flaches Gewässer
Stickstoffgehalt	7 - stickstoffreich
Standort, Relief	
Relief	flaches, natürliches Ufer
Belichtung	8 - sonnig
Luft	windexponiert
Veg. - Deckg./Ant.	
1. Krautschicht	90 %

Projekt	Biotopkartierung Hamburg, Datenbestand aus FoxPro	Interne Nr. DK5 DK5-GK	63042 7820	7822
Handlungsbedarf	Nein	DK5 - Name	Norderquerweg	
Bearbeitung	GUH	Biotop-Nr. alt	175	13
Räumliche Abbildung	Linie	Kartierung	15.09.1988	
Anzahl Abschnitte	8	Fläche / Länge [m²/m]	973,489	
		Breite (lineare Abb.) [m]		

Zeigerwerte der Pflanzenartenliste (Auswertung)

Standort	Belichtung	halbsonnig	7,3
Boden	Feuchte	naß	8,5
	Stickstoff (N)	mäßig stickstoffarm	4,9
	Reaktion	schwach sauer	5,9
Vegetation	Mahdverträglichkeit	mäßig bis gut schnittverträglich (erster Schnitt nicht vor Mitte Juni)	5,9
Zeigerwerte	Futterwert	geringwertiges Futter	2,9
	Wechselfeuchteanzeiger		10
	Giftpflanzen		7
	Überschw.anzeiger		9

Pflanzenartenliste

Gruppe / Pflanzenart	MS	M	W	Vs	St	PA	Ph	Sz	VS	V	G	cf	§	Rote Liste						
														HH	ND	SH	D			
Tracheobionta (Gefäßpflanzen)																				
Agrostis stolonifera agg. (Artengruppe Ausläufer-Straußgras)	7	h		-																
Alisma plantago-aquatica agg. (Artengruppe Froschlöffel)	1	+		-																
Butomus umbellatus (Schwanenblume)	7	X		-											3					
Caltha palustris (Sumpf-Dotterblume)	1	+		-											3	3	V	V		
Cardamine pratensis (Wiesen-Schaumkraut)	1	+		-													V			
Carex acuta (Schlank-Segge)	7	h		-														V		
Carex pseudocyperus (Scheinzyper-Segge)	1	+		-																
Comarum palustre (Sumpf-Blutauge)	1	+		-													V	3		
Epilobium palustre (Sumpf-Weidenröschen)	1	+		-													V		V	
Equisetum fluviatile (Teich-Schachtelhalm)	1	+		-																
Galium palustre (Sumpf-Labkraut)	1	+		-																
Glyceria fluitans (Flutender Schwaden)	1	+		-																
Glyceria maxima (Wasser-Schwaden)	7	X		-																
Holcus lanatus (Wolliges Honiggras)	1	+		-																
Hottonia palustris (Wasserfeder)	7	w		-													b	V	V	V
Hydrocharis morsus-ranae (Froschbiß)	1	+		-														V	V	V
Iris pseudacorus (Gelbe Schwertlilie)	1	+		-														b		
Juncus articulatus (Glieder-Binse)	1	+		-																
Juncus conglomeratus (Knäuel-Binse)	1	+		-															V	
Juncus effusus (Flatter-Binse)	1	+		-																
Lemna minor (Kleine Wasserlinse)	1	+		-																
Lemna trisulca (Dreifurchige Wasserlinse)	1	+		-															V	
Lotus pedunculatus (Sumpf-Hornklee)	1	+		-																V
Lychnis flos-cuculi (Kuckucks-Lichtnelke)	1	+		-																3
Lycopus europaeus (Gewöhnlicher Wolfstrapp)	1	+		-																
Lythrum salicaria (Blut-Weiderich)	1	+		-																
Myosotis scorpioides agg. (Artengruppe Sumpf-vergissmeinnicht)	1	+		-																V
Peucedanum palustre (Sumpf-Haarstrang)	1	+		-															3	V
Phalaris arundinacea (Rohr-Glanzgras)	1	+		-																
Phragmites australis (Schilf)	7	X		-																
Ranunculus flammula (Brennender Hahnenfuß)	1	+		-																V
Ranunculus repens (Kriechender Hahnenfuß)	1	+		-																
Rumex hydrolapathum (Fluss-Ampfer)	1	+		-																
Sium latifolium (Breitblättriger Merk)	1	+		-																3

Erhebungsbogen

B

Projekt	Biotopkartierung Hamburg, Datenbestand aus FoxPro	Interne Nr.	63042
		DK5 DK5-GK	7820 7822
Handlungsbedarf	Nein	DK5 - Name	Norderquerweg
Bearbeitung	GUH	Biotop-Nr. alt	175 13
Räumliche Abbildung	Linie	Kartierung	15.09.1988
Anzahl Abschnitte	8	Fläche / Länge [m²/m]	973,489
		Breite (lineare Abb.) [m]	

Pflanzenartenliste

Gruppe / Pflanzenart	MS	M	W	Vs	St	PA	Ph	Sz	VS	V	G	cf	§	Rote Liste				
														HH	ND	SH	D	
Sparganium erectum (Ästiger Igelkolben)	1	+		-														
Stellaria palustris (Sumpf-Sternmiere)	1	+		-										V			3	3
Typha angustifolia (Schmalblättriger Rohrkolben)	7	X		-														
Anzahl Rote Liste Arten														10	2	12	5	
Anzahl Arten														37				

MS: Mengensystem; M: Mengenangabe, W: Bewertung der Art (FFH-Monitoring), Vs: Vegetationsschicht, St: Status, PA: Autor Phänologie; Ph: Phänologie, Sz: Soziabilität, VS: Vitalitätssystem; V: Vitalität, G: Geschlecht, cf: unsichere Bestimmung, §: Schutz nach BNatSchG, HH: Rote Liste Hamburg, Nds: Rote Liste Niedersachsen, SH: Rote Liste Schleswig-Holstein, D: Rote Liste Deutschland