

Erhebungsbogen

B

Projekt	Biotopkartierung Hamburg, Datenbestand aus FoxPro	Interne Nr.	63038
		DK5 DK5-GK	7820 7822
Handlungsbedarf	Nein	DK5 - Name	Norderquerweg
Bearbeitung	GUH	Biotop-Nr. alt	173 11
Räumliche Abbildung	Linie	Kartierung	15.09.1988
Anzahl Abschnitte	3	Fläche / Länge [m²/m]	815,87
		Breite (lineare Abb.) [m]	

Gesetzlicher Schutz kein gesetzl. Schutz kein gesetzlich geschütztes Biotop **Schutz nur teilweise** **Nein**

Gesamtbewertung 0 keine Angabe

- Alter
- Belastungsgrad
- Ökolog. Funktion
- Seltenheit

Bestandsbeschreibung

Sumpfläusekraut-Graben:

Zwei ca. 2 m breite Gräben mit guter Wasserführung. Bereichsweise sind dichte Wasserpest-Bestände entwickelt, sporadisch tritt auch Wasserfeder auf. Die oft lückige Schwimmblattdecke wird fast ausschließlich von Froschbiß und Wasserlinsen, selten von Teichrosen gebildet. Der Röhrichtsaum ist durch Mahd auf eine Breite von wenigen Dezimetern begrenzt, dringt aber öfter in die Wasserfläche vor. Dort wachsen zwar einige Arten mesotropher Standorte, wie Sumpflutauge, Sternmiere und Teich-Schachtelhalm, von den Abundanzen her wird die Röhrichtzusammensetzung jedoch durch eutraphente Arten, wie Wasser-Schwaden und Weißem Straußgras, bestimmt. Der Bestand von Sumpfläusekraut ist auf wenige, isoliert stehende Pflanzen zurückgegangen.

Spezielle Nutzungen: Entwässerung (Bewässerung?)

Nutzungsintensität: intensiv

Vorkommende Pflanzengesellschaften: o.A

Vorkommen an Biotoptypen

1	TF	Typ	HF	F.Anteil
2	BTYP	Biotoptyp	- gesetzl. Grundl.	
3	Zusatz	Zusatz zum Biotoptypen		
4	LRT	Lebensraumtyp		
1	1		Ja	100 %
2	FGA	Nährstoffarmer Graben mit Stillgewässercharakter (2000)		
3	gn	Niedermoor-Typ (gn)		

Räumliche Lage

Lagebeschreibung	südl. des Fersenwegs		
Nachbarnutzung/en			
Rechtswert (X)	578158	Hochwert (Y)	5920204
Bezirk	Bergedorf	Naturraum	Vier- und Marschlande (673.10)
Stadtteil (OT-Nr.)	Kirchwerder (607)	Gemarkung	Kirchwerder (607)
Digitaler Grünplan	<input type="checkbox"/> Hafengesamtgebiet	<input type="checkbox"/> Ramsargebiet	<input type="checkbox"/> EG-Vogelschutzgeb.
Ausgleichsflächen	<input type="checkbox"/> Biosphärenreservat	<input type="checkbox"/> Nationalpark	<input type="checkbox"/>
NSG / ND / LSG	NSG Kirchwerder Wiesen [HH-605 / Anteil: 100%]		
FFH-GEBIET	Kirchwerder Wiesen [DE 2526-304 / Anteil: 100%]		
Wasserschutzgebiet			

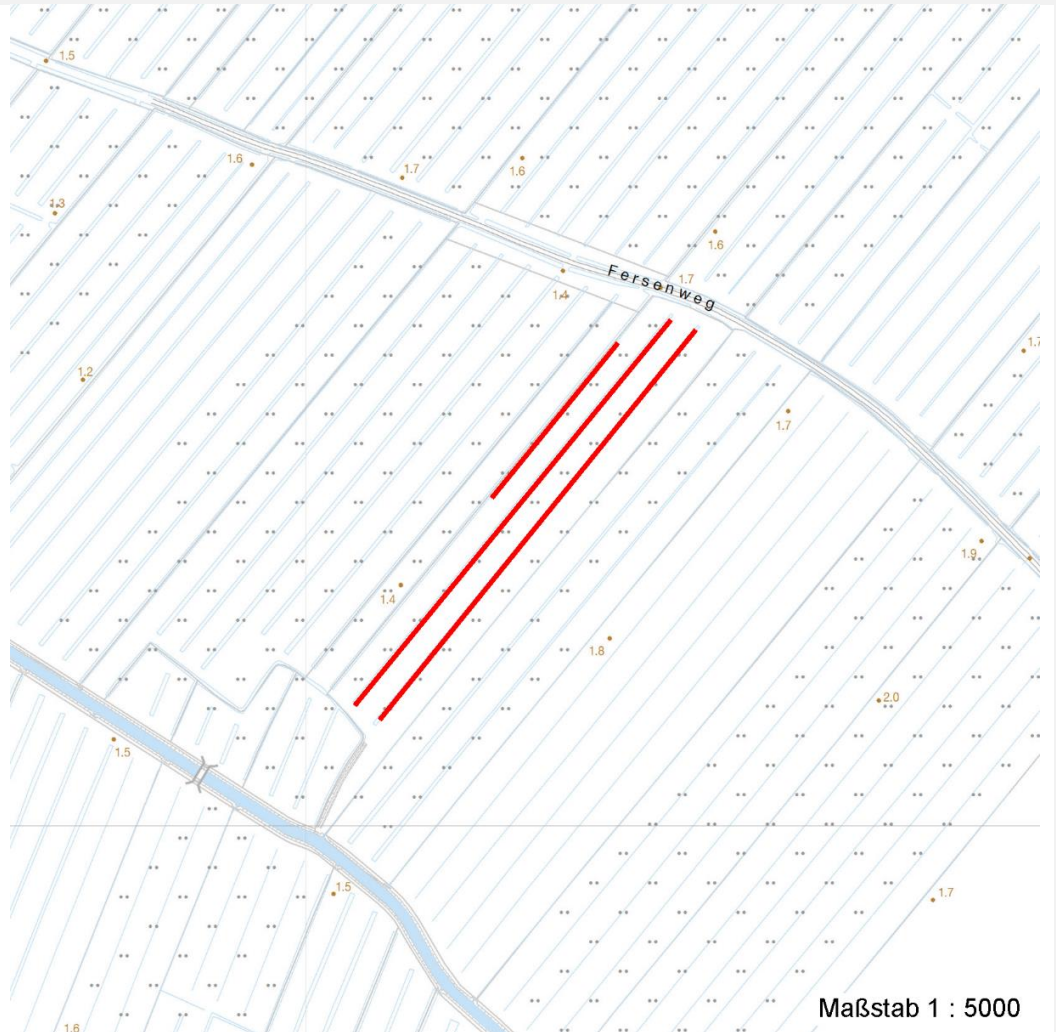
Erhebungsbogen

B

Projekt	Biotopkartierung Hamburg, Datenbestand aus FoxPro	Interne Nr. DK5 DK5-GK	63038 7820	7822
Handlungsbedarf	Nein	DK5 - Name	Norderquerweg	
Bearbeitung	GUH	Biotop-Nr. alt	173	11
Räumliche Abbildung	Linie	Kartierung	15.09.1988	
Anzahl Abschnitte	3	Fläche / Länge [m²/m]	815,87	
		Breite (lineare Abb.) [m]		

Räumliche Lage

Karte



Weitere Angaben

Merkmal	Wert
Auswertung	
Gefährdung / Einflüsse	Sonstige Umnutzung Unerwünschte Sukzession Ausbreitung eutraphenter Kosmopoliten Eutrophierung
Wertgesichtspunkte	Zurückdraengung des Spontanbewuchses 9 RL-Arten (Pflanzen) Fauna wenig untersucht Charakteristisch ausgepraegter naturnaher Biotop Schwimtblattvegetation Sehr seltene Biozoonose Ufervegetation Unterwasservegetation

Erhebungsbogen

B

Projekt	Biotopkartierung Hamburg, Datenbestand aus FoxPro	Interne Nr. DK5 DK5-GK	63038 7820 7822
Handlungsbedarf	Nein	DK5 - Name	Norderquerweg
Bearbeitung	GUH	Biotop-Nr. alt	173 11
Räumliche Abbildung	Linie	Kartierung	15.09.1988
Anzahl Abschnitte	3	Fläche / Länge [m²/m]	815,87
		Breite (lineare Abb.) [m]	

Weitere Angaben

Merkmal	Wert
zoologisch bedeutsame Strukturen	Vorkommen seltener Arten
Bedeutung für Tiergruppe	Wertvolle(r) Feuchtbiotop(e)
	Kleingewässer
	Mollusken
	Libellen
Maßnahmen	Amphibien, Laichgewässer, Sommerquartiere
	Wiedervernaessung
	Aenderung der Bewirtschaftung
	Wasseranstau
	Extensivierung der Grünlandflächen (Umbruchverbot!)
	Abschnittsweise Grabenraeumung
	schonende, evtl. halbseitige Räumung

Teilflächenbeschreibung

Teilflächentyp		Teilflächen-Nr.	1
Biotoptyp	Nährstoffarmer Graben mit Stillgewässercharakter (2000)	Biotoptyp	FGA
- Zusatz	Niedermoor-Typ (gn)	- gesetzl. Grundl.	
FFH-LRT		FFH-LRT	
Beschreibung	Standort: Substrat: Erde, Faulschlamm (natürlich)	Entw.potential LRT	
		Hauptfläche	Ja
		Flächenanteil	100 %
		FFH-Unters.Fläche	Nein
		Saatgutfläche	Nein

Weitere Angaben

Merkmal	Wert
Boden	
Feuchte	11 - flaches Gewässer
Stickstoffgehalt	7 - stickstoffreich
Standort, Relief	
Relief	flaches, natürliches Ufer
Belichtung	8 - sonnig
Luft	keine Besonderheiten
Veg. - Deckg./Ant.	
Strauchschicht	10 %
1. Krautschicht	90 %
Mooschicht	10 %

Erhebungsbogen

B

Projekt	Biotopkartierung Hamburg, Datenbestand aus FoxPro	Interne Nr. DK5 DK5-GK	63038 7820	7822
Handlungsbedarf	Nein	DK5 - Name	Norderquerweg	
Bearbeitung	GUH	Biotop-Nr. alt	173	11
Räumliche Abbildung	Linie	Kartierung	15.09.1988	
Anzahl Abschnitte	3	Fläche / Länge [m²/m]	815,87	
		Breite (lineare Abb.) [m]		

Zeigerwerte der Pflanzenartenliste (Auswertung)

Standort	Belichtung	sonnig	7,5
Boden	Feuchte	sehr naß	9,3
	Stickstoff (N)	mäßig stickstoffarm bis stickstoffreich	5,9
	Reaktion	neutral	6,7
Vegetation	Mahdverträglichkeit	mäßig schnittverträglich (erster Schnitt nicht vor 1. Juli)	5,3
Zeigerwerte	Futterwert	geringwertiges Futter	3,3
	Wechselfeuchteanzeiger		8
	Giftpflanzen		5
	Überschw.anzeiger		10

Pflanzenartenliste

Gruppe / Pflanzenart	MS	M	W	Vs	St	PA	Ph	Sz	VS	V	G	cf	§	Rote Liste			
														HH	ND	SH	D
Tracheobionta (Gefäßpflanzen)																	
Agrostis stolonifera agg. (Artengruppe Ausläufer-Straußgras)	7	h		-													
Alnus glutinosa (Schwarz-Erle)	1	+		S													
Bidens cernua (Nickender Zweizahn)	1	+		-													
Cardamine pratensis (Wiesen-Schaumkraut)	1	+		-											V		
Carex acuta (Schlank-Segge)	7	h		-											V		
Carex paniculata (Rispen-Segge)	1	+		-													
Carex pseudocyperus (Scheinzyper-Segge)	1	+		-													
Cirsium palustre (Sumpf-Kratzdistel)	7	w		-													
Comarum palustre (Sumpf-Blutauge)	1	+		-										V	3		
Elodea canadensis (Kanadische Wasserpest)	7	h		-													
Epilobium palustre (Sumpf-Weidenröschen)	1	+		-										V	V		
Equisetum fluviatile (Teich-Schachtelhalm)	1	+		-													
Filipendula ulmaria (Mädesüß)	1	+		-													
Galium palustre (Sumpf-Labkraut)	1	+		-													
Glyceria fluitans (Flutender Schwaden)	1	+		-													
Glyceria maxima (Wasser-Schwaden)	7	h		-													
Hottonia palustris (Wasserfeder)	1	+		-									b	V	V		
Hydrocharis morsus-ranae (Froschbiß)	1	+		-										V	V		
Iris pseudacorus (Gelbe Schwertlilie)	1	+		-									b				
Juncus effusus (Flatter-Binse)	1	+		-													
Lemna minor (Kleine Wasserlinse)	1	+		-													
Lotus pedunculatus (Sumpf-Hornklee)	1	+		-											V		
Lychnis flos-cuculi (Kuckucks-Lichtnelke)	1	+		-											3		
Lysimachia vulgaris (Gewöhnlicher Gilbweiderich)	1	+		-													
Lythrum salicaria (Blut-Weiderich)	1	+		-													
Myosotis scorpioides agg. (Artengruppe Sumpf-vergissmeinnicht)	1	+		-											V		
Nuphar lutea (Gelbe Teichrose)	7	w		-										b			
Pedicularis palustris (Sumpf-Läusekraut)	1	+		-										b	1 2 1 2		
Phalaris arundinacea (Rohr-Glanzgras)	1	+		-													
Phragmites australis (Schilf)	1	+		-													
Rumex hydrolapathum (Fluss-Ampfer)	1	+		-													
Salix cinerea (Grau-Weide)	7	w		S													
Scutellaria galericulata (Sumpf-Helmkraut)	1	+		-													
Sium latifolium (Breitblättriger Merk)	1	+		-										3			

Erhebungsbogen

B

Projekt	Biotopkartierung Hamburg, Datenbestand aus FoxPro	Interne Nr.	63038
Handlungsbedarf	Nein	DK5 DK5-GK	7820 7822
Bearbeitung	GUH	DK5 - Name	Norderquerweg
Räumliche Abbildung	Linie	Biotop-Nr. alt	173 11
Anzahl Abschnitte	3	Kartierung	15.09.1988
		Fläche / Länge [m²/m]	815,87
		Breite (lineare Abb.) [m]	

Pflanzenartenliste

Gruppe / Pflanzenart	MS	M	W	Vs	St	PA	Ph	Sz	VS	V	G	cf	Rote Liste				
													§	HH	ND	SH	D
Stellaria palustris (Sumpf-Sternmiere)	1	+		-										V		3	3
Vicia cracca agg. (Artengruppe Vogel-Wicke)	7	w		-													
Anzahl Rote Liste Arten													7	1	10	5	
Anzahl Arten													36				

MS: Mengensystem; M: Mengenangabe, W: Bewertung der Art (FFH-Monitoring), Vs: Vegetationsschicht, St: Status, PA: Autor Phänologie; Ph: Phänologie, Sz: Soziabilität, VS: Vitalitätssystem; V: Vitalität, G: Geschlecht, cf: unsichere Bestimmung, §: Schutz nach BNatSchG, HH: Rote Liste Hamburg, Nds: Rote Liste Niedersachsen, SH: Rote Liste Schleswig-Holstein, D: Rote Liste Deutschland