

Erhebungsbogen

B

Projekt	Biotopkartierung Hamburg, Datenbestand aus FoxPro	Interne Nr.	62998
		DK5 DK5-GK	7820 8022
Handlungsbedarf	Nein	DK5 - Name	Norderquerweg
Bearbeitung	GMK Kopie Nein	Biotop-Nr. alt	145 1
Räumliche Abbildung	Fläche	Kartierung	15.09.1982
Anzahl Abschnitte	1	Fläche / Länge [m²/m]	2224,0267
		Breite (lineare Abb.) [m]	

Gesetzlicher Schutz _ kein gesetzl. Schutz kein gesetzlich geschütztes Biotop **Schutz nur teilweise** Nein

Gesamtbewertung 0 keine Angabe

- Alter
- Belastungsgrad
- Ökolog. Funktion
- Seltenheit

Bestandsbeschreibung

Angepflanztes Feldgehölz WD aus ueberwiegend randständigen Pappeln und Erlen im Zentrum. Strauchschicht aus Jungbäumen und Holunder. Krautschicht vor allem aus Brennessel.
Nutzungsbenachbarung: Straße, Altwasser

Wertstufe: 6

Spezielle Nutzungen: keine Nutzung

Nutzungsintensität:

Vorkommende Pflanzengesellschaften: keine Angaben

Vorkommen an Biotoptypen

1	TF	Typ	HF	F.Anteil
2	BTYP	Biotoptyp		- gesetzl. Grundl.
3	Zusatz	Zusatz zum Biotoptypen		
4	LRT	Lebensraumtyp		
1	1		Ja	100 %
2	ZH	Gepflanzter Gehölzbestand (2000)		

Räumliche Lage

Lagebeschreibung	zwischen Gose-Elbe und Neuengammer Hinterdeich		
Nachbarnutzung/en			
Rechtswert (X)	579910	Hochwert (Y)	5920702
Bezirk	Bergedorf	Naturraum	Vier- und Marschlande (673.10)
Stadtteil (OT-Nr.)	Neuengamme (606)	Gemarkung	Neuengamme (610)
Digitaler Grünplan	<input type="checkbox"/> Hafengesamtgebiet	<input type="checkbox"/> Ramsargebiet	<input type="checkbox"/> EG-Vogelschutzgeb.
Ausgleichsflächen	<input type="checkbox"/> Biosphärenreservat	<input type="checkbox"/> Nationalpark	<input type="checkbox"/>
NSG / ND / LSG	LSG Neuengamme [HH-2023 / Anteil: 100%]		
FFH-GEBIET			
Wasserschutzgebiet			

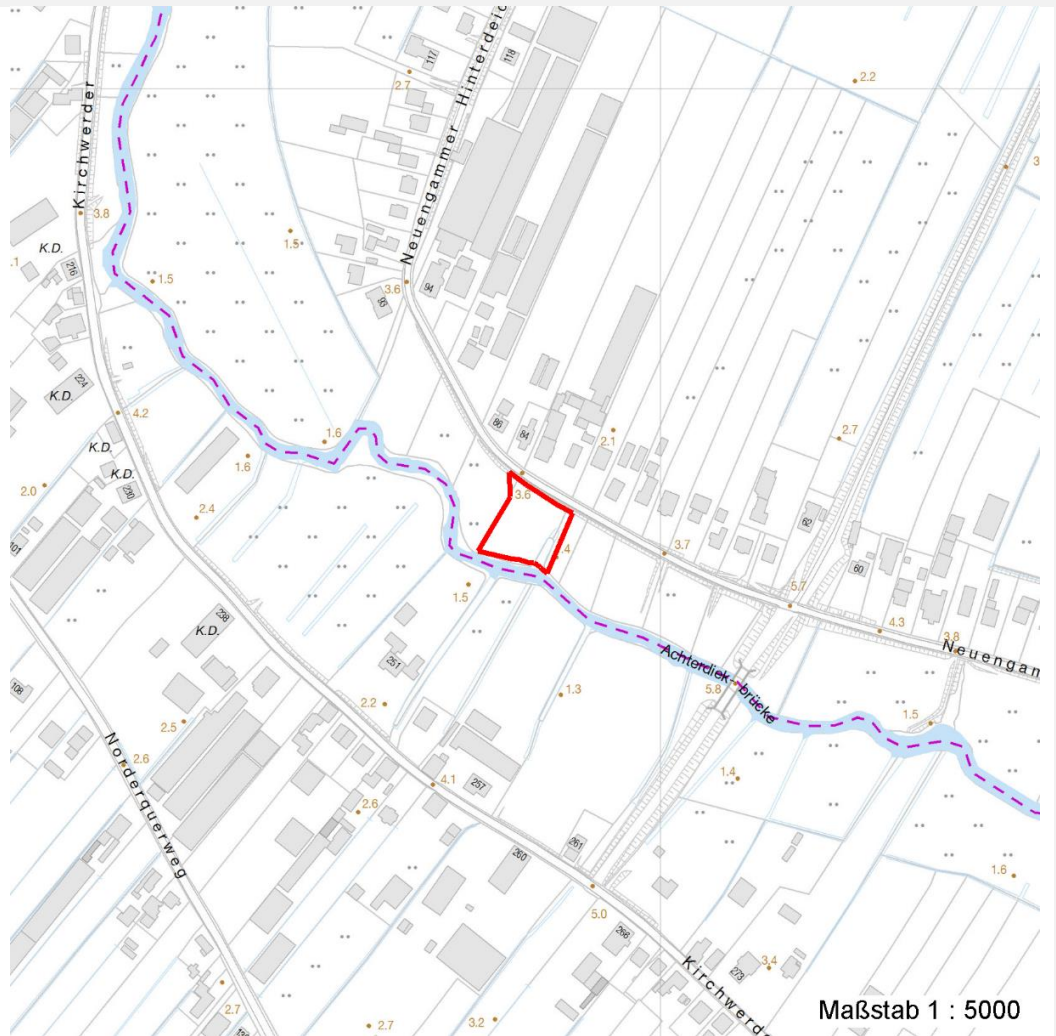
Erhebungsbogen

B

Projekt	Biotopkartierung Hamburg, Datenbestand aus FoxPro	Interne Nr.	62998
		DK5 DK5-GK	7820 8022
		DK5 - Name	Norderquerweg
Handlungsbedarf	Nein	Biotop-Nr. alt	145 1
Bearbeitung	GMK	Kartierung	15.09.1982
Räumliche Abbildung	Fläche	Fläche / Länge [m²/m]	2224,0267
Anzahl Abschnitte	1	Breite (lineare Abb.) [m]	

Räumliche Lage

Karte



Weitere Erhebungsbögen

Interne Nr.	Interne Nr. Zuordnung	DK5	Biotop-Nr.	Kartierung	Zuordnung	DK5 (GK)	Biotop-Nr. (alt)
62998	62999	7820	145	11.08.1998	K	8022	1

Zuordnung: N = nachfolgende Kartierung, K = weitere Kartierungen (zeitlich vorher oder nachher)

Weitere Angaben

Merkmal	Wert
Auswertung	
Gefährdung / Einflüsse	Ablagerung von Muell / Gartenabfaellen Ablagerung von Gartenabfall und Bauschutt Ungeregelte Lagerung von Baumaterialien / Schutt / Wracks
Maßnahmen	Beseitigen von Muell, Gartenabfaellen u.a

Erhebungsbogen

B

Projekt	Biotopkartierung Hamburg, Datenbestand aus FoxPro	Interne Nr.	62998
		DK5 DK5-GK	7820 8022
Handlungsbedarf	Nein	DK5 - Name	Norderquerweg
Bearbeitung	GMK	Biotop-Nr. alt	145 1
Räumliche Abbildung	Fläche	Kartierung	15.09.1982
Anzahl Abschnitte	1	Fläche / Länge [m²/m]	2224,0267
		Breite (lineare Abb.) [m]	

Teilflächenbeschreibung

Teilflächentyp		Teilflächen-Nr.	1
Biototyp	Gepflanzter Gehölzbestand (2000)	Biototyp	ZH
- Zusatz		- gesetzl. Grundl.	
FFH-LRT		FFH-LRT	
Beschreibung	Standort: Substrat: keine Angaben, da alter B-Bogen	Entw.potential LRT	
		Hauptfläche	Ja
		Flächenanteil	100 %
		FFH-Unters.Fläche	Nein
		Saatgutfläche	Nein

Weitere Angaben

Merkmal	Wert
Standort, Relief	
Relief	Flußmarsch

Zeigerwerte der Pflanzenartenliste (Auswertung)

Standort	Belichtung	halbsonnig bis halbschattig	5,7
Boden	Feuchte	mäßig feucht und wechselfeucht	6,3
	Stickstoff (N)	stickstoffreich	7,4
	Reaktion	neutral	6,8
Vegetation	Mahdverträglichkeit	schnittempfindlich bis mäßig schnittverträglich	3,8
Zeigerwerte	Futterwert	geringwertiges Futter	2,6
	Wechselfeuchteanzeiger		0
	Giftpflanzen		0
	Überschw.anzeiger		2

Pflanzenartenliste

Gruppe / Pflanzenart	MS	M	W	Vs	St	PA	Ph	Sz	VS	V	G	cf	§	Rote Liste			
														HH	ND	SH	D
Tracheobionta (Gefäßpflanzen)																	
Alliaria petiolata (Knoblauchsrauke)	7	X		-													
Alnus glutinosa (Schwarz-Erle)	7	X		-													
Artemisia vulgaris (Gewöhnlicher Beifuß)	7	X		-													
Dactylis glomerata (Wiesen-Knäuelgras)	7	X		-													
Filipendula ulmaria (Mädesüß)	7	X		-													
Fraxinus excelsior (Gewöhnliche Esche)	7	X		-													
Geum urbanum (Echte Nelkenwurz)	7	X		-													
Glechoma hederacea (Gundermann)	7	X		-													
Populus nigra (Schwarz-Pappel)	7	X		-									2	3	3		
Sambucus nigra (Schwarzer Holunder)	7	X		-													
Urtica dioica (Große Brennessel)	7	X		-													
Anzahl Rote Liste Arten														1	1	1	
Anzahl Arten														11			

MS: Mengensystem; M: Mengenangabe, W: Bewertung der Art (FFH-Monitoring), Vs: Vegetationsschicht, St: Status, PA: Autor Phänologie; Ph: Phänologie, Sz: Soziabilität, VS: Vitalitätssystem; V: Vitalität, G: Geschlecht, cf: unsichere Bestimmung, §: Schutz nach BNatSchG, HH: Rote Liste Hamburg, Nds: Rote Liste Niedersachsen, SH: Rote Liste Schleswig-Holstein, D: Rote Liste Deutschland

Erhebungsbogen

B

Projekt	Biotopkartierung Hamburg, Datenbestand aus FoxPro			Interne Nr.	62998	
				DK5 DK5-GK	7820	8022
				DK5 - Name	Norderquerweg	
Handlungsbedarf	Nein			Biotop-Nr. alt	145	1
Bearbeitung	GMK	Kopie	Nein	Kartierung	15.09.1982	
Räumliche Abbildung	Fläche			Fläche / Länge [m²/m]	2224,0267	
Anzahl Abschnitte	1			Breite (lineare Abb.) [m]		