

Erhebungsbogen

B

Projekt	Biotopkartierung Hamburg	Interne Nr.	62999
		DK5 DK5-GK	7820 8022
Handlungsbedarf	Nein	DK5 - Name	Norderquerweg
Bearbeitung	MIL	Biotop-Nr. alt	145 1
Räumliche Abbildung	Fläche	Kartierung	11.08.1998
Anzahl Abschnitte	1	Fläche / Länge [m²/m]	2152,343
		Breite (lineare Abb.) [m]	

Gesetzlicher Schutz **_ kein gesetzl. Schutz kein gesetzlich geschütztes Biotop** **Schutz nur teilweise** **Nein**

Gesamtbewertung 6 Wertvoll

- Alter
- Belastungsgrad
- Ökolog. Funktion
- Seltenheit

Bestandsbeschreibung

Angepflanztes Feldgehölz WD aus ueberwiegend randständigen Pappeln und Erlen im Zentrum. Strauchschicht aus Jungbäumen und Holunder. Krautschicht vor allem aus Brennessel.

Nutzungsbenachbarung: Straße, Altwasser

Spezielle Nutzungen: keine Nutzung

Vorkommen an Biotoptypen

1	TF	Typ	HF	F.Anteil
2	BTYP	Biotoptyp		- gesetzl. Grundl.
3	Zusatz	Zusatz zum Biotoptypen		
4	LRT	Lebensraumtyp		
1	1		Ja	100 %
2	ZHN	Gepflanzter Gehölzbestand aus vorwiegend heimischen Arten (2000)		

Räumliche Lage

Lagebeschreibung	zwischen Gose-Elbe und Neuengammer Hinterdeich		
Nachbarnutzung/en			
Rechtswert (X)	579910	Hochwert (Y)	5920701
Bezirk	Bergedorf	Naturraum	Vier- und Marschlande (673.10)
Stadtteil (OT-Nr.)	Neuengamme (606)	Gemarkung	Neuengamme (610)
Digitaler Grünplan	<input type="checkbox"/> Hafengesamtgebiet	<input type="checkbox"/> Ramsargebiet	<input type="checkbox"/> EG-Vogelschutzgeb.
Ausgleichsflächen	<input type="checkbox"/> Biosphärenreservat	<input type="checkbox"/> Nationalpark	<input type="checkbox"/>
NSG / ND / LSG	LSG Neuengamme [HH-2023 / Anteil: 100%]		
FFH-GEBIET			
Wasserschutzgebiet			

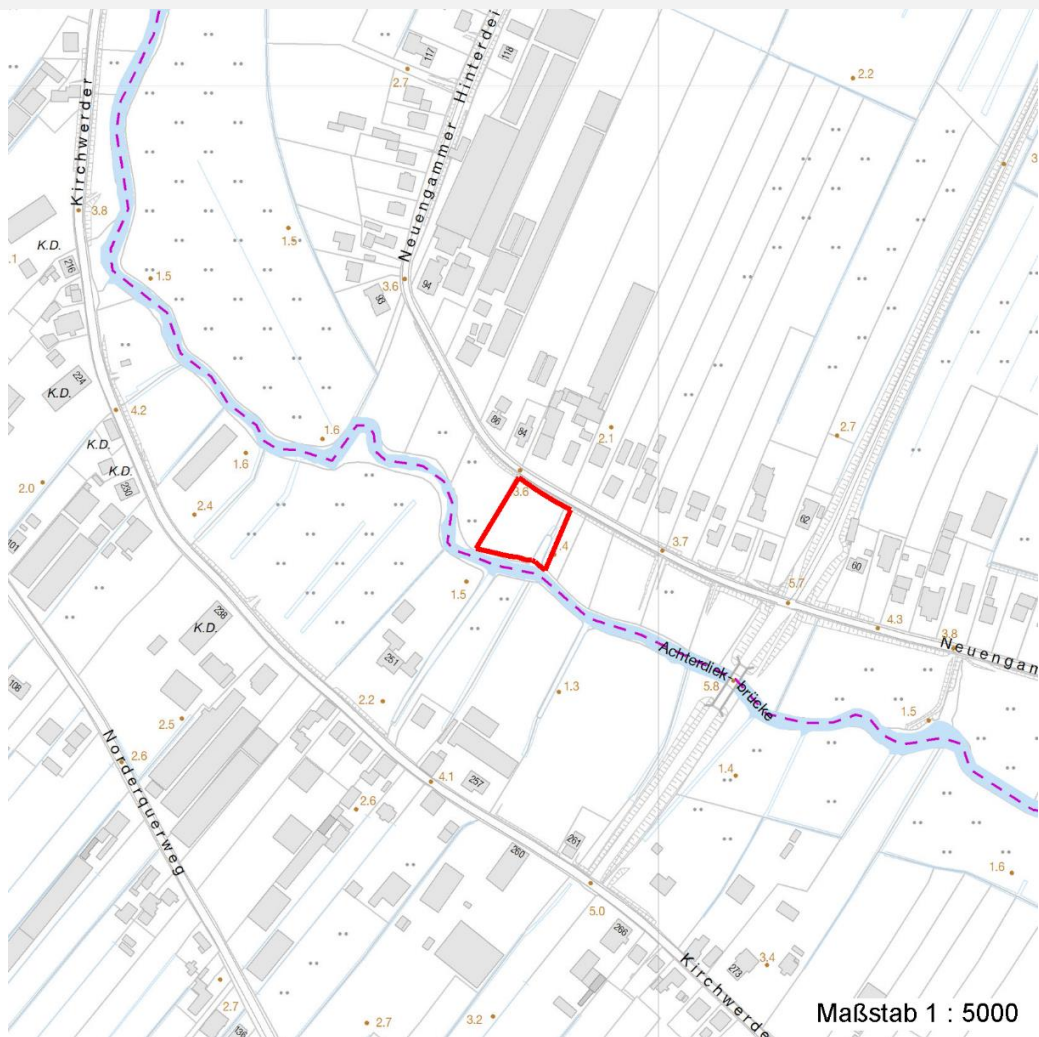
Erhebungsbogen

B

Projekt	Biotopkartierung Hamburg	Interne Nr.	62999
		DK5 DK5-GK	7820 8022
		DK5 - Name	Norderquerweg
Handlungsbedarf	Nein	Biotop-Nr. alt	145 1
Bearbeitung	MIL	Kartierung	11.08.1998
Räumliche Abbildung	Fläche	Fläche / Länge [m²/m]	2152,343
Anzahl Abschnitte	1	Breite (lineare Abb.) [m]	

Räumliche Lage

Karte



Weitere Erhebungsbögen

Interne Nr.	Interne Nr. Zuordnung	DK5	Biotop-Nr.	Kartierung	Zuordnung	DK5 (GK)	Biotop-Nr. (alt)
62999	62998	7820	145	15.09.1982	K	8022	1

Zuordnung: N = nachfolgende Kartierung, K = weitere Kartierungen (zeitlich vorher oder nachher)

Foto

Interne Nr.	Index	Dateiname	Aufnahmerichtung
47532	0	7820_145_110898_1.JPG	N

Weitere Angaben

Merkmal	Wert
Auswertung	
Gefährdung / Einflüsse	Ablagerung von Muell / Gartenabfaellen Ablagerung von Gartenabfall und Bauschutt

Erhebungsbogen

B

Projekt	Biotopkartierung Hamburg	Interne Nr.	62999
		DK5 DK5-GK	7820 8022
Handlungsbedarf	Nein	DK5 - Name	Norderquerweg
Bearbeitung	MIL	Biotop-Nr. alt	145 1
Räumliche Abbildung	Fläche	Kartierung	11.08.1998
Anzahl Abschnitte	1	Fläche / Länge [m²/m]	2152,343
		Breite (lineare Abb.) [m]	

Weitere Angaben

Merkmal	Wert
Maßnahmen	Ungeregelte Lagerung von Baumaterialien / Schutt / Wracks Beseitigen von Muell, Gartenabfaellen u.a

Foto

Fotodatei	7820_145_110898_1.JPG	Fotodatei
Bildbeschreibung	Gehölz	Bildbeschreibung
Aufnahmerichtung	N	Aufnahmerichtung



Teilflächenbeschreibung

Teilflächentyp		Teilflächen-Nr.	1
Biotoptyp	Gepflanzter Gehölzbestand aus vorwiegend heimischen Arten (2000)	Biotoptyp	ZHN
- Zusatz		- gesetzl. Grundl.	
FFH-LRT		FFH-LRT	
Beschreibung	Standort: Substrat: keine Angaben, da alter B-Bogen	Entw.potential LRT	
		Hauptfläche	Ja
		Flächenanteil	100 %
		FFH-Unters.Fläche	Nein
		Saatgutfläche	Nein

Weitere Angaben

Merkmal	Wert
Standort, Relief	
Relief	Flußmarsch

Zeigerwerte der Pflanzenartenliste (Auswertung)

Standort	Belichtung	halbsonnig bis halbschattig	5,7
Boden	Feuchte	mäßig feucht und wechselfeucht	6,3
	Stickstoff (N)	stickstoffreich	7,4
	Reaktion	neutral	6,8
Vegetation	Mahdverträglichkeit	schnittempfindlich bis mäßig schnittverträglich	3,8
Zeigerwerte	Futterwert	geringwertiges Futter	2,6
	Wechselfeuchteanzeiger		0
	Giftpflanzen		0
	Überschw.anzeiger		2

Erhebungsbogen

B

Projekt	Biotopkartierung Hamburg	Interne Nr.	62999
		DK5 DK5-GK	7820 8022
Handlungsbedarf	Nein	DK5 - Name	Norderquerweg
Bearbeitung	MIL	Biotop-Nr. alt	145 1
Räumliche Abbildung	Fläche	Kartierung	11.08.1998
Anzahl Abschnitte	1	Fläche / Länge [m²/m]	2152,343
		Breite (lineare Abb.) [m]	

Pflanzenartenliste

Gruppe / Pflanzenart	MS	M	W	Vs	St	PA	Ph	Sz	VS	V	G	cf	§	Rote Liste			
														HH	ND	SH	D
Tracheobionta (Gefäßpflanzen)																	
Alliaria petiolata (Knoblauchsrauke)	7	X		-													
Alnus glutinosa (Schwarz-Erle)	7	X		-													
Artemisia vulgaris (Gewöhnlicher Beifuß)	7	X		-													
Dactylis glomerata (Wiesen-Knäuelgras)	7	X		-													
Filipendula ulmaria (Mädesüß)	7	X		-													
Fraxinus excelsior (Gewöhnliche Esche)	7	X		-													
Geum urbanum (Echte Nelkenwurz)	7	X		-													
Glechoma hederacea (Gundermann)	7	X		-													
Populus nigra (Schwarz-Pappel)	7	X		-									2	3	3		
Sambucus nigra (Schwarzer Holunder)	7	X		-													
Urtica dioica (Große Brennessel)	7	X		-													
													Anzahl Rote Liste Arten	1	1	1	
													Anzahl Arten	11			

MS: Mengensystem; M: Mengenangabe, W: Bewertung der Art (FFH-Monitoring), Vs: Vegetationsschicht, St: Status, PA: Autor Phänologie; Ph: Phänologie, Sz: Soziabilität, VS: Vitalitätssystem; V: Vitalität, G: Geschlecht, cf: unsichere Bestimmung, §: Schutz nach BNatSchG, HH: Rote Liste Hamburg, Nds: Rote Liste Niedersachsen, SH: Rote Liste Schleswig-Holstein, D: Rote Liste Deutschland