

Erhebungsbogen

B

Projekt	Biotopkartierung Hamburg	Interne Nr.	62710
		DK5 DK5-GK	7818 7820
Handlungsbedarf	Nein	DK5 - Name	Kirchwerder
Bearbeitung	BRA	Biotop-Nr. alt	43 90
Räumliche Abbildung	Fläche	Kartierung	05.10.2004
Anzahl Abschnitte	1	Fläche / Länge [m²/m]	1964,0778
		Breite (lineare Abb.) [m]	

Gesetzlicher Schutz **_ kein gesetzl. Schutz kein gesetzlich geschütztes Biotop** **Schutz nur teilweise** **Nein**

Gesamtbewertung	6	Wertvoll
– Alter	5	Biotop mittleren Alters, 20 bis 50 Jahre
– Belastungsgrad	6	Flächenhaft geringe oder örtlich stärkere oder Vorbelastung mit deutlichem Einfluß
– Ökolog. Funktion	6	Hohe Bedeutung in einem Biotopkomplex, für den lokalen Biotopverbund oder als Puffer
– Seltenheit	5	Seltener Biotoptyp, floristisch stark verarmt, ohne seltener Pflges. od. verbr. artenreicher Biotoptyp

Bestandsbeschreibung

Alte Brache mit engem Grabensystem. Derzeit hat sich flächig ein etwas niederwüchsiger Bestand aus Schilf ausgebreitet, daneben hohe Anteile von Flatterbinse und Rohrglanzgras, die feuchte Verhältnisse anzeigen. Daneben treten am Boden aber auch zahlreiche Ruderalarten und Zeiger mesophiler Standorte auf. Das Gebiet ist randlich v.a. an der Nordkante im Bereich neuerer Bebauung stark verunreinigt mit abgelagerten Gartenabfällen. Rohrglanzgras und Schilf bilden dichte Bestände, die vermutlich auch Bedeutung als Bruthabitat für Vögel haben. Die ehemals in der Fläche enthaltenen Gräben sind als flache Mulden noch erhalten. Die Schilfbestände haben sich von hier in die Fläche hinein ausgebreitet.

Vorkommen an Biotoptypen

1	TF	Typ	HF	F.Anteil
2	BTYP	Biotoptyp		- gesetzl. Grundl.
3	Zusatz	Zusatz zum Biotoptypen		
4	LRT	Lebensraumtyp		
1	1		Ja	100 %
2	AKF	Halbruderale Gras- und Staudenflur feuchter Standorte (2000)		

Räumliche Lage

Lagebeschreibung	O Kirchenheerweg, N Sammelgraben		
Nachbarnutzung/en	Neubaugebiet, Acker, Gräben		
Rechtswert (X)	579508	Hochwert (Y)	5918962
Bezirk	Bergedorf	Naturraum	Vier- und Marschlande (673.10)
Stadtteil (OT-Nr.)	Kirchwerder (607)	Gemarkung	Kirchwerder (607)
Digitaler Grünplan	<input type="checkbox"/> Hafengesamtgebiet	<input type="checkbox"/> Ramsargebiet	<input type="checkbox"/> EG-Vogelschutzgeb.
Ausgleichsflächen	<input type="checkbox"/> Biosphärenreservat	<input type="checkbox"/> Nationalpark	<input type="checkbox"/>
NSG / ND / LSG			
FFH-GEBIET			
Wasserschutzgebiet			

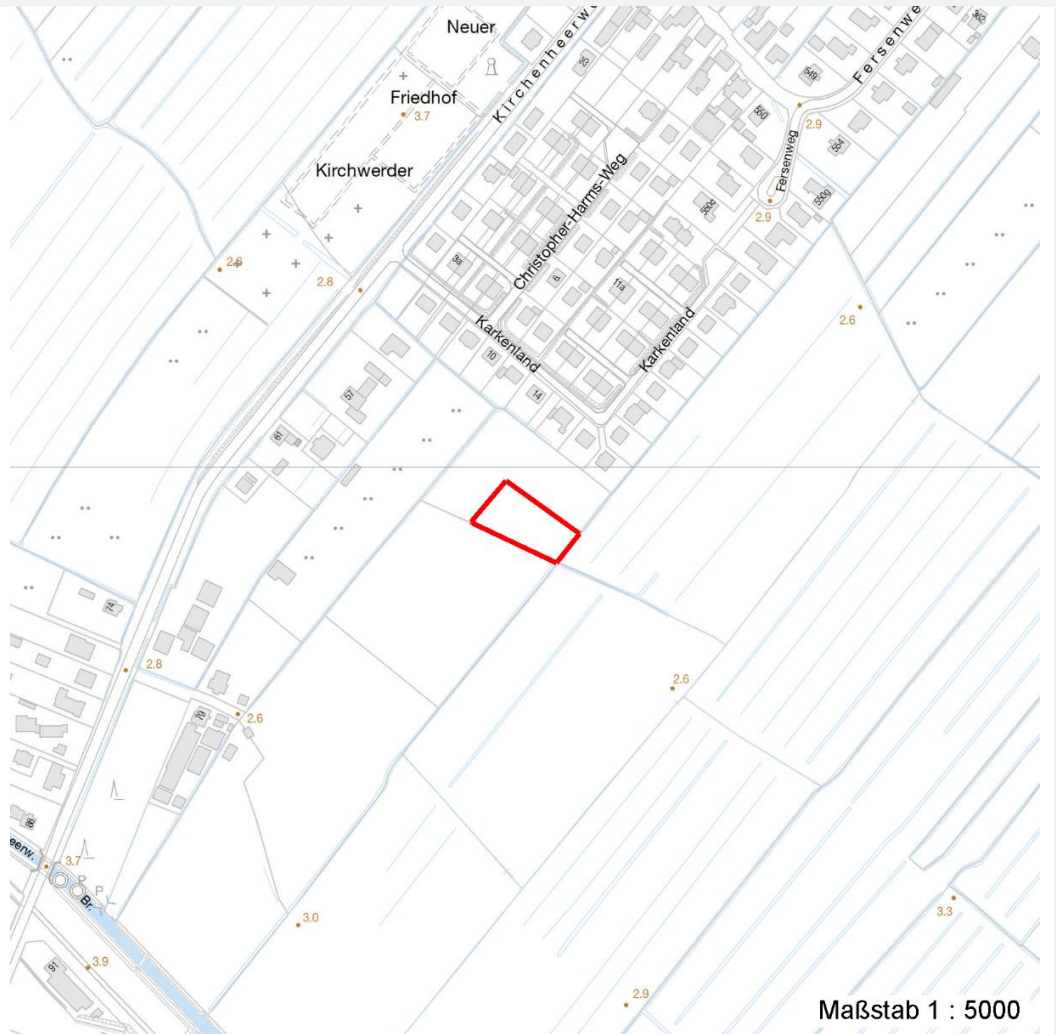
Erhebungsbogen

B

Projekt	Biotopkartierung Hamburg	Interne Nr.	62710
		DK5 DK5-GK	7818 7820
Handlungsbedarf	Nein	DK5 - Name	Kirchwerder
Bearbeitung	BRA	Biotop-Nr. alt	43 90
Räumliche Abbildung	Fläche	Kartierung	05.10.2004
Anzahl Abschnitte	1	Fläche / Länge [m²/m]	1964,0778
		Breite (lineare Abb.) [m]	

Räumliche Lage

Karte



Weitere Erhebungsbögen

Interne Nr.	Interne Nr. Zuordnung	DK5	Biotop-Nr.	Kartierung	Zuordnung	DK5 (GK)	Biotop-Nr. (alt)
62710	80100	7818	43	30.09.2012	N	7820	90
62710	80100	7818	43	30.09.2012	K	7820	90

Zuordnung: N = nachfolgende Kartierung, K = weitere Kartierungen (zeitlich vorher oder nachher)

Foto

Interne Nr.	Index	Dateiname	Aufnahmerichtung
25768	0	7818_43_051004_1.JPG	
25769	0	7818_43_051004_2.JPG	

Weitere Angaben

Merkmal	Wert
---------	------

Auswertung

20.04.2020

Erhebungsbogen

B

Projekt	Biotopkartierung Hamburg	Interne Nr.	62710
		DK5 DK5-GK	7818 7820
Handlungsbedarf	Nein	DK5 - Name	Kirchwerder
Bearbeitung	BRA	Biotop-Nr. alt	43 90
Räumliche Abbildung	Fläche	Kartierung	05.10.2004
Anzahl Abschnitte	1	Fläche / Länge [m²/m]	1964,0778
		Breite (lineare Abb.) [m]	

Weitere Angaben

Merkmal	Wert
Gefährdung / Einflüsse	Ablagerung von Gartenabfällen, vermutlich in näherer Zukunft Umgestaltung im Rahmen von Neubebauung im Gebiet.
Wertgesichtspunkte	Großes, dichtes, wenig zugängliches Röhricht, ungestörtes Bruthabitat für röhrichtbrütende Vögel und Insekten.
zoologisch bedeutsame Strukturen	Röhricht
Bedeutung für Tiergruppe	Spontane Vegetation jeder Form Insekten, allgemein Vögel
Maßnahmen	Bestand nach Möglichkeit erhalten, hohe Wasserstände im Gebiet einstellen.

Foto

Fotodatei 7818_43_051004_1.JPG

Bildbeschreibung
Aufnahmerichtung



Fotodatei 7818_43_051004_2.JPG

Bildbeschreibung
Aufnahmerichtung



Teilflächenbeschreibung

Teilflächentyp	Halbruderale Gras- und Staudenflur feuchter Standorte (2000)	Teilflächen-Nr.	1
Biotoptyp		Biotoptyp	AKF
- Zusatz		- gesetzl. Grundl.	
FFH-LRT		FFH-LRT	
Beschreibung		Entw.potential LRT	
		Hauptfläche	Ja
		Flächenanteil	100 %
		FFH-Unters.Fläche	Nein
		Saatgutfläche	Nein

Erhebungsbogen

B

Projekt	Biotopkartierung Hamburg		Interne Nr.	62710
			DK5 DK5-GK	7818 7820
Handlungsbedarf	Nein		DK5 - Name	Kirchwerder
Bearbeitung	BRA	Kopie	Biotop-Nr. alt	43 90
Räumliche Abbildung	Fläche	Nein	Kartierung	05.10.2004
Anzahl Abschnitte	1		Fläche / Länge [m²/m]	1964,0778
			Breite (lineare Abb.) [m]	

Weitere Angaben

Merkmal	Wert
Boden	
Feuchte	8 - naß
Stickstoffgehalt	6 - mäßig stickstoffarm bis stickstoffreich
Standort, Relief	
Belichtung	7 - halbsonnig
Veg. - Soziologie	
BfN Schlüssel	19 - Artemisietea (Ausdauernde Stickstoff-Krautfluren) 27.0.01 - Phragmitetalia (Röhrichte und Großseggenrieder)

Zeigerwerte der Pflanzenartenliste (Auswertung)

Standort	Belichtung	halbsonnig	7,5
Boden	Feuchte	naß	8,2
	Stickstoff (N)	mäßig stickstoffarm bis stickstoffreich	5,7
	Reaktion	mäßig sauer	5,3
Vegetation	Mahdverträglichkeit	schnittempfindlich bis mäßig schnittverträglich	4,2
Zeigerwerte	Futterwert	sehr geringwertiges Futter	2,4
	Wechselfeuchteanzeiger		5
	Giftpflanzen		0
	Überschw.anzeiger		0

Pflanzenartenliste

Gruppe / Pflanzenart	MS	M	W	Vs	St	PA	Ph	Sz	VS	V	G	cf	§	Rote Liste			
														HH	ND	SH	D
Tracheobionta (Gefäßpflanzen)																	
Agrostis stolonifera (Ausläufer-Straußgras)	7	z	-														
Cirsium arvense (Acker-Kratzdistel)	7	w	-														
Elymus repens (Gewöhnliche Quecke)	7	w	-														
Holcus lanatus (Wolliges Honiggras)	7	w	-														
Juncus articulatus (Glieder-Binse)	7	w	-														
Juncus effusus (Flutter-Binse)	7	h	-														
Lysimachia vulgaris (Gewöhnlicher Gilbweiderich)	7	w	-														
Phalaris arundinacea (Rohr-Glanzgras)	7	z	-														
Phragmites australis (Schilf)	7	h	-														
Salix cinerea (Grau-Weide)	7	w	-														
Solidago gigantea (Riesen-Goldrute)	7	w	-														
Typha latifolia (Breitblättriger Rohrkolben)	7	w	-														
Urtica dioica (Große Brennessel)	7	w	-														
											Anzahl Rote Liste Arten						
											Anzahl Arten 13						

MS: Mengensystem; M: Mengenangabe, W: Bewertung der Art (FFH-Monitoring), Vs: Vegetationsschicht, St: Status, PA: Autor Phänologie; Ph: Phänologie, Sz: Soziabilität, VS: Vitalitätssystem; V: Vitalität, G: Geschlecht, cf: unsichere Bestimmung, §: Schutz nach BNatSchG, HH: Rote Liste Hamburg, Nds: Rote Liste Niedersachsen, SH: Rote Liste Schleswig-Holstein, D: Rote Liste Deutschland