

# Erhebungsbogen

**B**

<b>Projekt</b>	Biotopkartierung Hamburg	<b>Interne Nr.</b>	62650
		<b>DK5   DK5-GK</b>	<b>7818</b> 7820
<b>Handlungsbedarf</b>	Nein	<b>DK5 - Name</b>	Kirchwerder
<b>Bearbeitung</b>	BRA	<b>Biotop-Nr.   alt</b>	<b>39</b> 79
<b>Räumliche Abbildung</b>	Fläche	<b>Kartierung</b>	01.10.2004
<b>Anzahl Abschnitte</b>	1	<b>Fläche / Länge [m<sup>2</sup>/m]</b>	8465,7456
		<b>Breite (lineare Abb.) [m]</b>	

**Gesetzlicher Schutz**    **\_ kein gesetzl. Schutz kein gesetzlich geschütztes Biotop**    **Schutz nur teilweise**    **Nein**

<b>Gesamtbewertung</b>	5	Noch wertvoll, gut entwicklungsfähig
– <b>Alter</b>	5	Biotop mittleren Alters, 20 bis 50 Jahre
– <b>Belastungsgrad</b>	5	Flächenhaft mittlere oder örtlich starke Belastung
– <b>Ökolog. Funktion</b>	6	Hohe Bedeutung in einem Biotopkomplex, für den lokalen Biotopverbund oder als Puffer
– <b>Seltenheit</b>	5	Seltener Biotoptyp, floristisch stark verarmt, ohne seltener Pflges. od. verbr. artenreicher Biotoptyp

## Bestandsbeschreibung

Heterogenes, seit längerem ungenutztes Gelände, teils mit noch erhaltenem altem Gehölzsaum entlang alter Gräben mit höheren Anteilen von Schwarz-Erlen und Silber-Weiden, die örtlich einen etwas feldgehölzartigen Charakter hervorrufen. Im Osten etwas mit halbruderalen Staudenfluren und Landröhrichtbeständen mit hohen Anteilen von Schilf und Rohrglanzgras, darunter jedoch v.a. Ruderalisierungszeiger wie Brennessel und Kleblabkraut. Das Gebiet ist über einen angrenzenden Graben auf ca. 0,8 m Tiefe entwässert und insgesamt nur mäßig feucht.

## Vorkommen an Biotoptypen

1	TF	Typ	HF	F.Anteil
2	BTYP	Biotoptyp		- gesetzl. Grundl.
3	Zusatz	Zusatz zum Biotoptypen		
4	LRT	Lebensraumtyp		
1	1		Ja	70 %
2	AKF	Halbruderaler Gras- und Staudenflur feuchter Standorte (2000)		
1	2			30 %
2	HGZ	Sonstiges Kleingehölz (2000)		

## Räumliche Lage

<b>Lagebeschreibung</b>	S Marschenbahndamm, W Kirchenheerweg		
<b>Nachbarnutzung/en</b>	Gärtnerei, Grünland		
<b>Rechtswert (X)</b>	578884	<b>Hochwert (Y)</b>	5918668
<b>Bezirk</b>	Bergedorf	<b>Naturraum</b>	Vier- und Marschlande (673.10)
<b>Stadtteil (OT-Nr.)</b>	Kirchwerder (607)	<b>Gemarkung</b>	Kirchwerder (607)
<b>Digitaler Grünplan</b>	<input type="checkbox"/> <b>Hafengesamtgebiet</b>	<input type="checkbox"/> <b>Ramsargebiet</b>	<input type="checkbox"/> <b>EG-Vogelschutzgeb.</b>
<b>Ausgleichsflächen</b>	<input type="checkbox"/> <b>Biosphärenreservat</b>	<input type="checkbox"/> <b>Nationalpark</b>	<input type="checkbox"/>
<b>NSG / ND / LSG</b>			
<b>FFH-GEBIET</b>			
<b>Wasserschutzgebiet</b>			

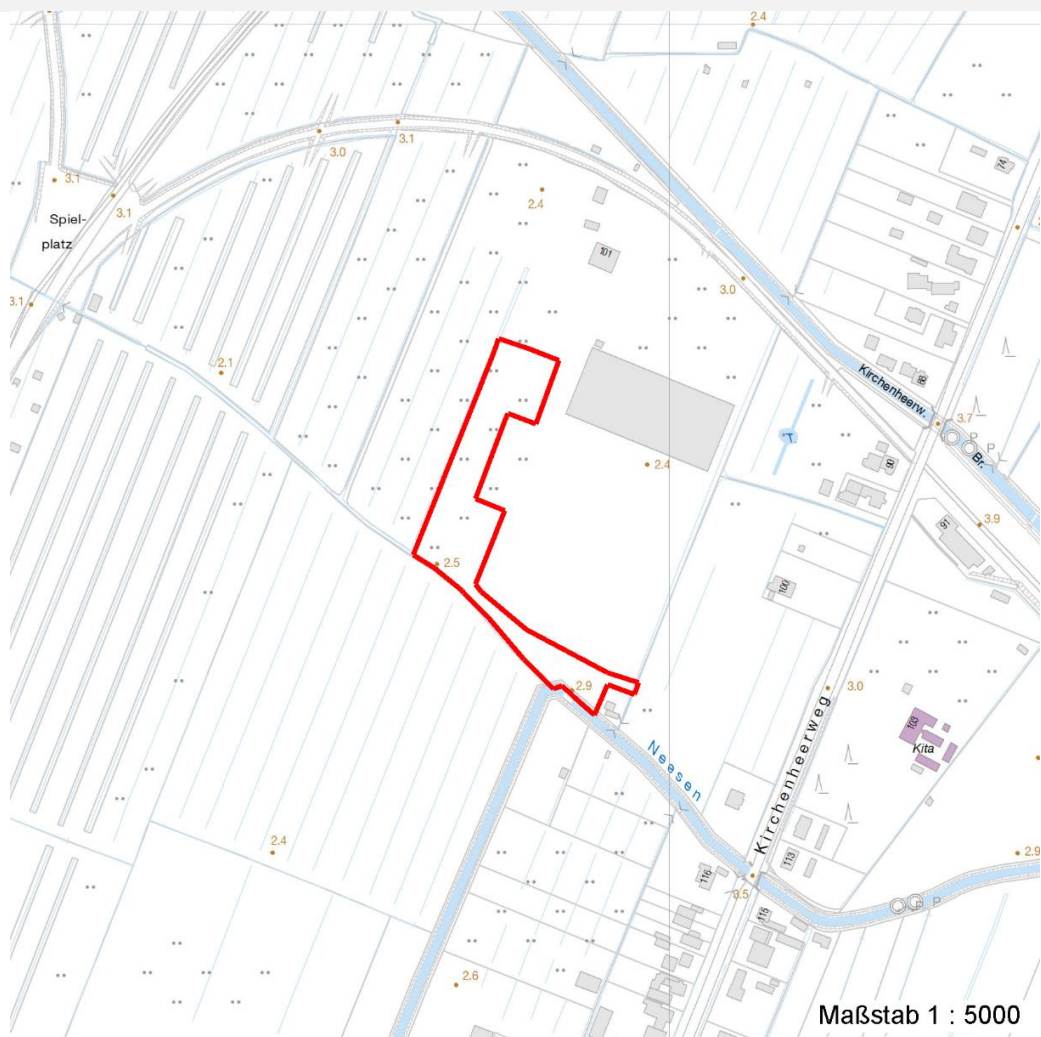
# Erhebungsbogen

**B**

<b>Projekt</b>	Biotopkartierung Hamburg	<b>Interne Nr.</b>	62650
		<b>DK5   DK5-GK</b>	<b>7818</b> 7820
<b>Handlungsbedarf</b>	Nein	<b>DK5 - Name</b>	Kirchwerder
<b>Bearbeitung</b>	BRA	<b>Biotop-Nr.   alt</b>	<b>39</b> 79
<b>Räumliche Abbildung</b>	Fläche	<b>Kartierung</b>	01.10.2004
<b>Anzahl Abschnitte</b>	1	<b>Fläche / Länge [m<sup>2</sup>/m]</b>	8465,7456
		<b>Breite (lineare Abb.) [m]</b>	

## Räumliche Lage

Karte



## Weitere Erhebungsbögen

Interne Nr.	Interne Nr. Zuordnung	DK5	Biotop-Nr.	Kartierung	Zuordnung	DK5 (GK)	Biotop-Nr. (alt)
62650	80091	7818	39	27.08.2012	N	7820	79
62650	80091	7818	39	27.08.2012	K	7820	79
62650	62599	7818	26	15.08.1995	/	7820	38
62650	62621	7818	29	15.08.1995	/	7820	44

Zuordnung: N = nachfolgende Kartierung, K = weitere Kartierungen (zeitlich vorher oder nachher)

## Foto

Interne Nr.	Index	Dateiname	Aufnahmerichtung
25680	0	7818_39_011004_1.JPG	

# Erhebungsbogen

**B**

<b>Projekt</b>	Biotopkartierung Hamburg	<b>Interne Nr.</b>	62650
		<b>DK5   DK5-GK</b>	<b>7818</b> 7820
<b>Handlungsbedarf</b>	Nein	<b>DK5 - Name</b>	Kirchwerder
<b>Bearbeitung</b>	BRA	<b>Biotop-Nr.   alt</b>	<b>39</b> 79
<b>Räumliche Abbildung</b>	Fläche	<b>Kartierung</b>	01.10.2004
<b>Anzahl Abschnitte</b>	1	<b>Fläche / Länge [m<sup>2</sup>/m]</b>	8465,7456
		<b>Breite (lineare Abb.) [m]</b>	

## Weitere Angaben

Merkmal	Wert
<b>Auswertung</b>	
Gefährdung / Einflüsse	Ablagerungen größerer Mengen von Gartenabfällen und anderem Müll, randliche Nutzungseinflüsse.
Wertgesichtspunkte	Strukturreich, weitgehend naturnah entwickelt, seit langem ungestört, ungestörte Lage.
zoologisch bedeutsame Strukturen	Alte Bäume mit Höhlen Dichte spontane Gebüsche Spontane Vegetation jeder Form Totholz
Bedeutung für Tiergruppe	Insekten, allgemein Vögel
Maßnahmen	Bestände auch in Zukunft der Sukzession überlassen, randliche Vermüllungen unterbinden, Flächen zukünftig vor Fehlnutzungen schützen.

## Foto

**Fotodatei** 7818\_39\_011004\_1.JPG

**Bildbeschreibung**  
**Aufnahmerichtung**

**Fotodatei**

**Bildbeschreibung**  
**Aufnahmerichtung**



## Teilflächenbeschreibung

<b>Teilflächentyp</b>		<b>Teilflächen-Nr.</b>	1
<b>Biotoptyp</b>	Halbruderale Gras- und Staudenflur feuchter Standorte (2000)	<b>Biotoptyp</b>	AKF
- <b>Zusatz</b>		- <b>gesetzl. Grundl.</b>	
<b>FFH-LRT</b>		<b>FFH-LRT</b>	
<b>Beschreibung</b>		<b>Entw.potential LRT</b>	
		<b>Hauptfläche</b>	Ja
		<b>Flächenanteil</b>	70 %
		<b>FFH-Unters.Fläche</b>	Nein
		<b>Saatgutfläche</b>	Nein

<b>Projekt</b>	Biotopkartierung Hamburg	<b>Interne Nr.</b>	62650
		<b>DK5   DK5-GK</b>	<b>7818</b> 7820
<b>Handlungsbedarf</b>	Nein	<b>DK5 - Name</b>	Kirchwerder
<b>Bearbeitung</b>	BRA	<b>Biotop-Nr.   alt</b>	<b>39</b> 79
<b>Räumliche Abbildung</b>	Fläche	<b>Kartierung</b>	01.10.2004
<b>Anzahl Abschnitte</b>	1	<b>Fläche / Länge [m<sup>2</sup>/m]</b>	8465,7456
		<b>Breite (lineare Abb.) [m]</b>	

## Weitere Angaben

Merkmal	Wert
<b>Boden</b>	
Feuchte	7 - feucht
Stickstoffgehalt	6 - mäßig stickstoffarm bis stickstoffreich
<b>Standort, Relief</b>	
Belichtung	7 - halbsonnig
<b>Veg. - Soziologie</b>	
BfN Schlüssel	19 - Artemisietea (Ausdauernde Stickstoff-Krautfluren) 27.0.01 - Phragmitetalia (Röhrichte und Großseggenrieder) 44.0.01.02 - Alnion glutinosae (Erlenbruchwälder)

## Zeigerwerte der Pflanzenartenliste (Auswertung)

<b>Standort</b>	<b>Belichtung</b>	halbsonnig	6,8
<b>Boden</b>	<b>Feuchte</b>	feucht	6,9
	<b>Stickstoff (N)</b>	stickstoffreich	6,6
	<b>Reaktion</b>	neutral	6,6
<b>Vegetation</b>	<b>Mahdverträglichkeit</b>	mäßig schnittverträglich (erster Schnitt nicht vor 1. Juli)	4,6
<b>Zeigerwerte</b>	<b>Futterwert</b>	mäßige Futterqualität	3,6
	<b>Wechselfeuchteanzeiger</b>		9
	<b>Giftpflanzen</b>		1
	<b>Überschw.anzeiger</b>		3

## Pflanzenartenliste

Gruppe / Pflanzenart	MS	M	W	Vs	St	PA	Ph	Sz	VS	V	G	cf	§	Rote Liste			
														HH	ND	SH	D
<b>Tracheobionta (Gefäßpflanzen)</b>																	
Achillea millefolium (Gewöhnliche Schafgarbe)	7	w		-													
Aegopodium podagraria (Giersch)	7	w		-													
Agrostis capillaris (Rotes Straußgras)	7	w		-													
Agrostis stolonifera (Ausläufer-Straußgras)	7	w		-													
Alnus glutinosa (Schwarz-Erle)	7	z		-													
Alopecurus pratensis (Wiesen-Fuchsschwanz)	7	w		-													
Arrhenatherum elatius (Glatthafer)	7	w		-													
Artemisia vulgaris (Gewöhnlicher Beifuß)	7	w		-													
Betula pendula (Hänge-Birke)	7	w		-													
Calamagrostis epigejos (Land-Reitgras)	7	w		-													
Calystegia sepium (Zaun-Winde)	7	w		-													
Cirsium arvense (Acker-Kratzdistel)	7	w		-													
Cirsium palustre (Sumpf-Kratzdistel)	7	w		-													
Cirsium vulgare (Gewöhnliche Kratzdistel)	7	w		-													
Corylus avellana (Haselnuss)	7	w		-													
Crataegus monogyna (Eingrifflicher Weißdorn)	7	w		-													
Dactylis glomerata (Wiesen-Knäuelgras)	7	w		-													
Elymus repens (Gewöhnliche Quecke)	7	z		-													
Equisetum arvense (Acker-Schachtelhalm)	7	w		-													
Festuca rubra (Rot-Schwengel)	7	w		-													
Galium aparine (Kletten-Labkraut)	7	z		-													

<b>Projekt</b>	Biotopkartierung Hamburg		<b>Interne Nr.</b>	62650	
			<b>DK5   DK5-GK</b>	<b>7818</b>	7820
<b>Handlungsbedarf</b>	Nein		<b>DK5 - Name</b>	Kirchwerder	
<b>Bearbeitung</b>	BRA	<b>Kopie</b>	<b>Biotop-Nr.   alt</b>	<b>39</b>	79
<b>Räumliche Abbildung</b>	Fläche	Nein	<b>Kartierung</b>	01.10.2004	
<b>Anzahl Abschnitte</b>	1		<b>Fläche / Länge [m<sup>2</sup>/m]</b>	8465,7456	
			<b>Breite (lineare Abb.) [m]</b>		

## Pflanzenartenliste

Gruppe / Pflanzenart	MS	M	W	Vs	St	PA	Ph	Sz	VS	V	G	cf	§	Rote Liste			
														HH	ND	SH	D
Glechoma hederacea (Gundermann)	7	w	-	-													
Heraclium mantegazzianum (Riesen-Bärenklau)	7	z	-	-													
Holcus lanatus (Wolliges Honiggras)	7	z	-	-													
Hypericum perforatum (Echtes Johanniskraut)	7	w	-	-													
Juncus effusus (Flatter-Binse)	7	w	-	-													
Lamium album (Weiße Taubnessel)	7	w	-	-													
Lamium purpureum (Purpurrote Taubnessel)	7	w	-	-													
Lathyrus pratensis (Wiesen-Platterbse)	7	w	-	-													
Persicaria amphibia (Wasser-Knöterich)	7	w	-	-													
Phalaris arundinacea (Rohr-Glanzgras)	7	z	-	-													
Phragmites australis (Schilf)	7	z	-	-													
Plantago lanceolata (Spitz-Wegerich)	7	w	-	-													
Plantago major (Breit-Wegerich)	7	w	-	-													
Poa trivialis (Gewöhnliches Rispengras)	7	z	-	-													
Potentilla anserina (Gänse-Fingerkraut)	7	w	-	-													
Ranunculus repens (Kriechender Hahnenfuß)	7	w	-	-													
Rosa canina (Hunds-Rose)	7	w	-	-													
Rubus caesius (Kratzbeere)	7	z	-	-													
Rubus fruticosus agg. (Artengruppe Echte Brombeere)	7	w	-	-													
Rumex crispus (Krauser Ampfer)	7	w	-	-													
Salix alba (Silber-Weide)	7	z	-	-													
Salix caprea (Sal-Weide)	7	w	-	-													
Salix cinerea (Grau-Weide)	7	z	-	-													
Salix viminalis (Korb-Weide)	7	w	-	-													
Sambucus nigra (Schwarzer Holunder)	7	w	-	-													
Scrophularia nodosa (Knotige Braunwurz)	7	w	-	-													
Tanacetum vulgare (Rainfarn)	7	w	-	-													
Trifolium pratense (Rot-Klee)	7	w	-	-													
Trifolium repens (Weiß-Klee)	7	w	-	-													
Urtica dioica (Große Brennnessel)	7	z	-	-													
Vicia cracca (Vogel-Wicke)	7	w	-	-													
														<b>Anzahl Rote Liste Arten</b>			
														<b>Anzahl Arten</b>		<b>52</b>	

MS: Mengensystem; M: Mengenangabe, W: Bewertung der Art (FFH-Monitoring), Vs: Vegetationsschicht, St: Status, PA: Autor Phänologie; Ph: Phänologie, Sz: Soziabilität, VS: Vitalitätssystem; V: Vitalität, G: Geschlecht, cf: unsichere Bestimmung, §: Schutz nach BNatSchG, HH: Rote Liste Hamburg, Nds: Rote Liste Niedersachsen, SH: Rote Liste Schleswig-Holstein, D: Rote Liste Deutschland

# Erhebungsbogen

**B**

<b>Projekt</b>	Biotopkartierung Hamburg	<b>Interne Nr.</b>	62650
		<b>DK5   DK5-GK</b>	<b>7818</b> 7820
<b>Handlungsbedarf</b>	Nein	<b>DK5 - Name</b>	Kirchwerder
<b>Bearbeitung</b>	BRA	<b>Biotop-Nr.   alt</b>	<b>39</b> 79
<b>Räumliche Abbildung</b>	Fläche	<b>Kartierung</b>	01.10.2004
<b>Anzahl Abschnitte</b>	1	<b>Fläche / Länge [m<sup>2</sup>/m]</b>	8465,7456
		<b>Breite (lineare Abb.) [m]</b>	

## Teilflächenbeschreibung

<b>Teilflächentyp</b>		<b>Teilflächen-Nr.</b>	2
<b>Biotoptyp</b>	Sonstiges Kleingehölz (2000)	<b>Biotoptyp</b>	HGZ
- Zusatz		- gesetzl. Grundl.	
<b>FFH-LRT</b>		<b>FFH-LRT</b>	
<b>Beschreibung</b>		<b>Entw.potential LRT</b>	
		<b>Hauptfläche</b>	
		<b>Flächenanteil</b>	30 %
		<b>FFH-Unters.Fläche</b>	Nein
		<b>Saatgutfläche</b>	Nein