

# Erhebungsbogen

**B**

<b>Projekt</b>	Biotopkartierung Hamburg	<b>Interne Nr.</b>	62559
		<b>DK5   DK5-GK</b>	<b>7818</b> 7820
<b>Handlungsbedarf</b>	Nein	<b>DK5 - Name</b>	Kirchwerder
<b>Bearbeitung</b>	BRA	<b>Biotop-Nr.   alt</b>	<b>31</b> 49
<b>Räumliche Abbildung</b>	Fläche	<b>Kartierung</b>	28.09.2004
<b>Anzahl Abschnitte</b>	1	<b>Fläche / Länge [m<sup>2</sup>/m]</b>	40505,1366
		<b>Breite (lineare Abb.) [m]</b>	

**Gesetzlicher Schutz**  **kein gesetzl. Schutz**  **kein gesetzlich geschütztes Biotop**  **Schutz nur teilweise**  **Nein**

<b>Gesamtbewertung</b>	6	Wertvoll
– <b>Alter</b>	6	Biotop mittleren Alters, 50 bis 100 Jahre
– <b>Belastungsgrad</b>	6	Flächenhaft geringe oder örtlich stärkere oder Vorbelastung mit deutlichem Einfluß
– <b>Ökolog. Funktion</b>	6	Hohe Bedeutung in einem Biotopkomplex, für den lokalen Biotopverbund oder als Puffer
– <b>Seltenheit</b>	6	Seltener Biotoptyp, ohne seltene oder bedrohte Pflges., ungesättigtes Artenspektrum, reliktsiche RL-Arten

## Bestandsbeschreibung

Extensive bis zeitweilig auch nicht genutzte Grünlandflächen mit Beet-Graben-Relief, mit Niveauunterschieden von bis zu 1 m. Derzeit mit trockenliegenden Gräben, die intensiv von Gehölzen bewachsen, die auf bis zu 8 m Breite auch Teile der angrenzenden Grünlandflächen überschatten. Der Gehölzaufwuchs besteht im wesentlichen aus Erlen und Grauweiden mit eingestreuten Stieleichen.

Die Gräben liegen größtenteils trocken, sind in der Krautvegetation nur wenig gewässertypisch entwickelt. Die Beete selbst sind von einer mäßig artenreichen Grünlandvegetation mit hohen Anteilen von Rotem Straußgras bewachsen, Lieschgras deutet auf eine frühere Einsaat und einen potentiell ackerähnlichen Standort hin. Das Rote Straußgras zeigt jedoch eine kräftige Aushagerung an. Die Flächen sind z.T. blütenreich und dadurch insektenreich. Sie haben einen verhältnismäßig geringen Ertrag.

Insgesamt werden die Flächen von magerkeitszeigenden Arten dominiert. Dazwischen am Boden sind sie relativ offen, aber auch reich an toter Blattmasse und Gehölzjungwuchs (Zeichen für eine ausgebliebene Nutzung im Vorjahr). Feuchtigkeitszeiger nehmen nur einen geringen Flächenanteil ein, der gesamte Bereich ist stark entwässert und relativ trocken, deutlich ausgehagert.

## Vorkommen an Biotoptypen

1	TF	Typ	HF	F.Anteil
2	BTYP	Biotoptyp		- gesetzl. Grundl.
3	Zusatz	Zusatz zum Biotoptypen		
4	LRT	Lebensraumtyp		
1	1		Ja	70 %
2	GMZ	Sonstiges mesophiles Grünland (2000)		
1	2			30 %
2	FGV	Stark verlandeter, austrocknender Graben (2000)		
3	gx	(Grau-)Weiden-Typ (gx)		

## Räumliche Lage

<b>Lagebeschreibung</b>	Zw. Marschenbahndamm und S Kirchwerder Sammelgr.		
<b>Nachbarnutzung/en</b>	Grünland, Gräben		
<b>Rechtswert (X)</b>	578156	<b>Hochwert (Y)</b>	5919648
<b>Bezirk</b>	Bergedorf	<b>Naturraum</b>	Vier- und Marschlande (673.10)
<b>Stadtteil (OT-Nr.)</b>	Kirchwerder (607)	<b>Gemarkung</b>	Kirchwerder (607)
<b>Digitaler Grünplan</b>	<input checked="" type="checkbox"/> <b>Hafengesamtgebiet</b>	<input type="checkbox"/> <b>Ramsargebiet</b>	<input type="checkbox"/> <b>EG-Vogelschutzgeb.</b>
<b>Ausgleichsflächen</b>	<input type="checkbox"/> <b>Biosphärenreservat</b>	<input type="checkbox"/> <b>Nationalpark</b>	<input type="checkbox"/>
<b>NSG / ND / LSG</b>	NSG Kirchwerder Wiesen [ HH-605 / Anteil: < 1% ]		
<b>FFH-GEBIET</b>	Kirchwerder Wiesen [ DE 2526-304 / Anteil: < 1% ]		
<b>Wasserschutzgebiet</b>			

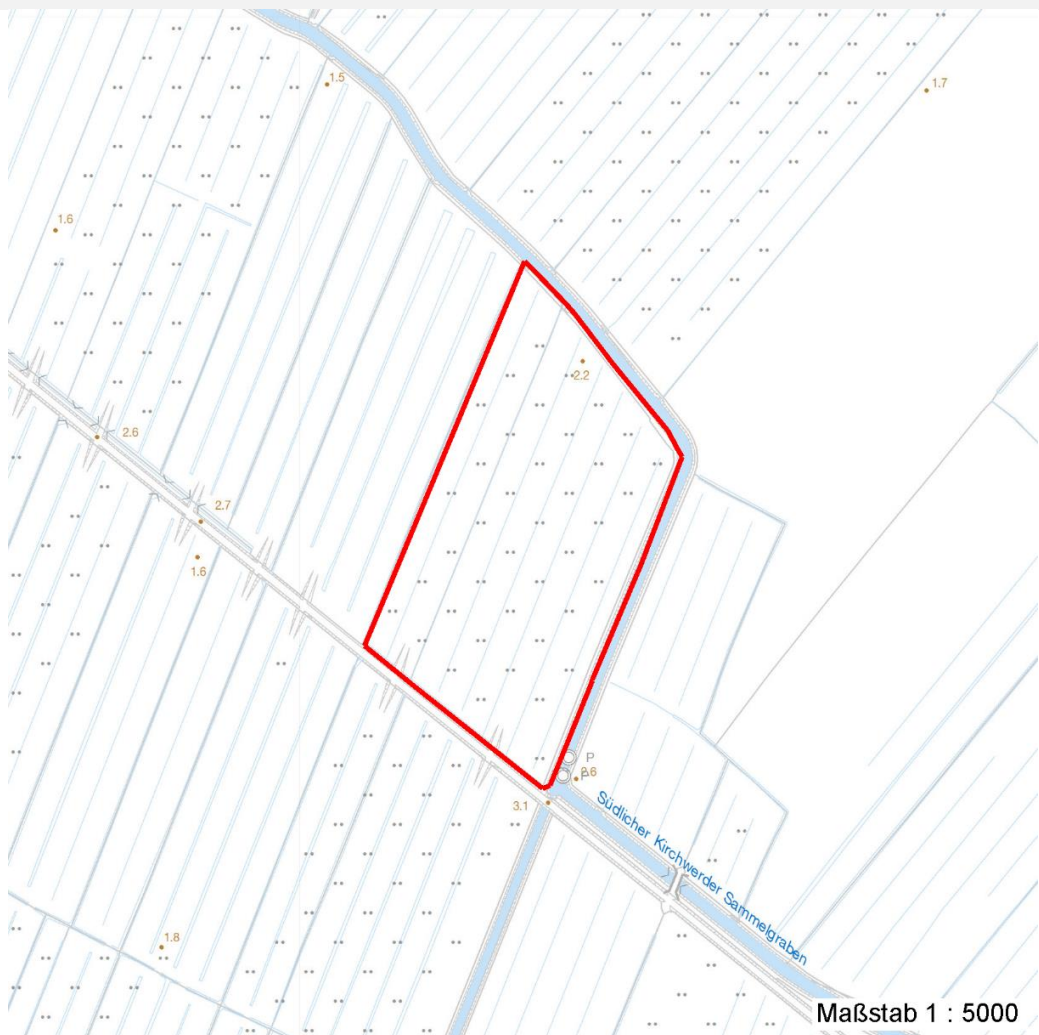
# Erhebungsbogen

**B**

<b>Projekt</b>	Biotopkartierung Hamburg	<b>Interne Nr.</b>	62559
		<b>DK5   DK5-GK</b>	<b>7818</b> 7820
<b>Handlungsbedarf</b>	Nein	<b>DK5 - Name</b>	Kirchwerder
<b>Bearbeitung</b>	BRA	<b>Biotop-Nr.   alt</b>	<b>31</b> 49
<b>Räumliche Abbildung</b>	Fläche	<b>Kartierung</b>	28.09.2004
<b>Anzahl Abschnitte</b>	1	<b>Fläche / Länge [m<sup>2</sup>/m]</b>	40505,1366
		<b>Breite (lineare Abb.) [m]</b>	

## Räumliche Lage

Karte



## Weitere Erhebungsbögen

Interne Nr.	Interne Nr. Zuordnung	DK5	Biotop-Nr.	Kartierung	Zuordnung	DK5 (GK)	Biotop-Nr. (alt)
62559	80062	7818	31	08.10.2012	K	7820	49
62559	80062	7818	31	08.10.2012	N	7820	49
62559	62521	7820	1	15.08.1995	<	7820	5

Zuordnung: N = nachfolgende Kartierung, K = weitere Kartierungen (zeitlich vorher oder nachher)

## Weitere Angaben

Merkmal	Wert
<b>Auswertung</b>	
Gefährdung / Einflüsse	Zunehmende Beschattung durch sich von den Gräben her ausbreitenden Gehölze, stark entwässernd, ausbleibende Nutzung.
Wertgesichtspunkte	Recht artenreich, deutlich ausgehagert, blütenreich, wertvoll als Lebensraum für Insekten und Wiesenvögel.

# Erhebungsbogen

**B**

<b>Projekt</b>	Biotopkartierung Hamburg	<b>Interne Nr.</b>	62559
		<b>DK5   DK5-GK</b>	<b>7818</b> 7820
<b>Handlungsbedarf</b>	Nein	<b>DK5 - Name</b>	Kirchwerder
<b>Bearbeitung</b>	BRA	<b>Biotop-Nr.   alt</b>	<b>31</b> 49
<b>Räumliche Abbildung</b>	Fläche	<b>Kartierung</b>	28.09.2004
<b>Anzahl Abschnitte</b>	1	<b>Fläche / Länge [m<sup>2</sup>/m]</b>	40505,1366
		<b>Breite (lineare Abb.) [m]</b>	

## Weitere Angaben

Merkmal	Wert
Maßnahmen	Flächen zukünftig vertragsgemäß nutzen, Wasserstand in den Gräben nach Möglichkeit anheben, Wiesennutzung fortsetzen, Gehölze der Gräben zurückstutzen.

## Teilflächenbeschreibung

<b>Teilflächentyp</b>		<b>Teilflächen-Nr.</b>	1
<b>Biotoptyp</b>	Sonstiges mesophiles Grünland (2000)	<b>Biotoptyp</b>	GMZ
- <b>Zusatz</b>		- <b>gesetzl. Grundl.</b>	
<b>FFH-LRT</b>		<b>FFH-LRT</b>	
<b>Beschreibung</b>		<b>Entw.potential LRT</b>	
		<b>Hauptfläche</b>	Ja
		<b>Flächenanteil</b>	70 %
		<b>FFH-Unters.Fläche</b>	Nein
		<b>Saatgutfläche</b>	Nein

## Weitere Angaben

Merkmal	Wert
<b>Boden</b>	
Feuchte	6 - mäßig feucht und wechselfeucht
Stickstoffgehalt	5 - mäßig stickstoffarm
<b>Standort, Relief</b>	
Belichtung	7 - halbsonnig
<b>Veg. - Soziologie</b>	
BfN Schlüssel	16 - Secalinetea (Getreideunkrautfluren) 30.0.02.03 - Cynosurion (Weidelgras-Kammgrasweiden) 38.0.01 - Nardetalia (Borstgras-Magerrasen)

## Zeigerwerte der Pflanzenartenliste (Auswertung)

<b>Standort</b>	<b>Belichtung</b>	halbsonnig	7
<b>Boden</b>	<b>Feuchte</b>	mäßig feucht und wechselfeucht	6,1
	<b>Stickstoff (N)</b>	mäßig stickstoffarm	5,2
	<b>Reaktion</b>	mäßig sauer	5,2
<b>Vegetation</b>	<b>Mahdverträglichkeit</b>	gut schnittverträglich	6,7
<b>Zeigerwerte</b>	<b>Futterwert</b>	ausreichende Futterqualität	5,1
	<b>Wechselfeuchteanzeiger</b>		7
	<b>Giftpflanzen</b>		0
	<b>Überschw.anzeiger</b>		1

## Pflanzenartenliste

Gruppe / Pflanzenart	MS	M	W	Vs	St	PA	Ph	Sz	VS	V	G	cf	Rote Liste						
													§	HH	ND	SH	D		
Tracheobionta (Gefäßpflanzen)																			
Agrostis capillaris (Rotes Straußgras)	7	h		-															
Alnus glutinosa (Schwarz-Erle)	7	w		-															

# Erhebungsbogen

**B**

<b>Projekt</b>	Biotopkartierung Hamburg		<b>Interne Nr.</b>	62559	
			<b>DK5   DK5-GK</b>	<b>7818</b>	7820
<b>Handlungsbedarf</b>	Nein		<b>DK5 - Name</b>	Kirchwerder	
<b>Bearbeitung</b>	BRA	<b>Kopie</b>	Nein	<b>Biotop-Nr.   alt</b>	<b>31</b> 49
<b>Räumliche Abbildung</b>	Fläche			<b>Kartierung</b>	28.09.2004
<b>Anzahl Abschnitte</b>	1			<b>Fläche / Länge [m<sup>2</sup>/m]</b>	40505,1366
				<b>Breite (lineare Abb.) [m]</b>	

## Pflanzenartenliste

Gruppe / Pflanzenart	MS	M	W	Vs	St	PA	Ph	Sz	VS	V	G	cf	Rote Liste					
													§	HH	ND	SH	D	
Alopecurus pratensis (Wiesen-Fuchsschwanz)	7	h		-														
Anthoxanthum odoratum (Gewöhnliches Ruchgras)	7	h		-														
Anthriscus sylvestris (Wiesen-Kerbel)	7	w		-														
Arrhenatherum elatius (Glatthafer)	7	w		-														
Betula pendula (Hänge-Birke)	7	w		-														
Bromus hordeaceus (Weiche Tresse)	7	w		-														
Carex leporina (Hasenfuß-Segge)	7	w		-														
Cerastium holosteoides (Gewöhnliches Hornkraut)	7	w		-														
Cirsium arvense (Acker-Kratzdistel)	7	w		-														
Cirsium palustre (Sumpf-Kratzdistel)	7	z		-														
Crepis capillaris (Grüner Pippau)	7	w		-														
Cynosurus cristatus (Gewöhnliches Kammgras)	7	w		-													V	
Dactylis glomerata (Wiesen-Knäuelgras)	7	h		-														
Epilobium spec. (Weidenröschen)	7	w		-														
Equisetum arvense (Acker-Schachtelhalm)	7	w		-														
Festuca pratensis (Wiesen-Schwingel)	7	z		-														
Festuca rubra (Rot-Schwingel)	7	h		-														
Hieracium aurantiacum (Orangerotes Habichtskraut)	7	w		-														
Hieracium laevigatum (Glattes Habichtskraut)	7	w		-														
Hieracium pilosella (Kleines Habichtskraut)	7	w		-														
Holcus lanatus (Wolliges Honiggras)	7	h		-														
Hydrocharis morsus-ranae (Froschbiß)	7	w		-												V	V	V
Hypericum humifusum (Niederliegendes Johanniskraut)	7	w		-												2	3	
Juncus conglomeratus (Knäuel-Binse)	7	w		-													V	
Juncus effusus (Flatter-Binse)	7	z		-														
Lathyrus pratensis (Wiesen-Platterbse)	7	w		-														
Lolium perenne (Ausdauerndes Weidelgras)	7	z		-														
Lotus pedunculatus (Sumpf-Hornklee)	7	w		-														V
Luzula campestris (Gewöhnliche Hainsimse)	7	w		-														V
Luzula multiflora (Vielblütige Hainsimse)	7	w		-														V
Lythrum salicaria (Blut-Weiderich)	7	w		-														
Ornithopus perpusillus (Kleiner Vogelfuß)	7	w		-														V
Persicaria amphibia (Wasser-Knöterich)	7	w		-														
Phleum pratense (Wiesen-Lieschgras)	7	z		-														
Plantago lanceolata (Spitz-Wegerich)	7	w		-														
Poa trivialis (Gewöhnliches Rispengras)	7	h		-														
Prunella vulgaris (Kleine Braunelle)	7	w		-														
Quercus robur (Stiel-Eiche)	7	w		-														
Ranunculus acris (Scharfer Hahnenfuß)	7	w		-														
Rosa canina (Hunds-Rose)	7	w		-														
Rubus fruticosus agg. (Artengruppe Echte Brombeere)	7	w		-														
Rumex acetosa (Großer Sauerampfer)	7	z		-														
Salix cinerea (Grau-Weide)	7	z		-														
Salix spec. (Weide)	7	w		-														
Trifolium dubium (Kleiner Klee)	7	w		-														
Trifolium hybridum (Schweden-Klee)	7	w		-														

# Erhebungsbogen

**B**

<b>Projekt</b>	Biotopkartierung Hamburg	<b>Interne Nr.</b>	62559
		<b>DK5   DK5-GK</b>	<b>7818</b> 7820
<b>Handlungsbedarf</b>	Nein	<b>DK5 - Name</b>	Kirchwerder
<b>Bearbeitung</b>	BRA	<b>Biotop-Nr.   alt</b>	<b>31</b> 49
<b>Räumliche Abbildung</b>	Fläche	<b>Kartierung</b>	28.09.2004
<b>Anzahl Abschnitte</b>	1	<b>Fläche / Länge [m<sup>2</sup>/m]</b>	40505,1366
		<b>Breite (lineare Abb.) [m]</b>	

## Pflanzenartenliste

Gruppe / Pflanzenart	MS	M	W	Vs	St	PA	Ph	Sz	VS	V	G	cf	§	Rote Liste				
														HH	ND	SH	D	
Trifolium repens (Weiß-Klee)	7	w		-														
Vicia angustifolia (Schmalblättrige Wicke)	7	w		-														
Vicia cracca (Vogel-Wicke)	7	w		-														
Vicia hirsuta (Rauhhaarige Wicke)	7	w		-														
Vicia tetrasperma (Viersamige Wicke)	7	w		-														
<b>Anzahl Rote Liste Arten</b>													<b>4</b>	<b>6</b>	<b>1</b>			
<b>Anzahl Arten</b>													<b>53</b>					

MS: Mengensystem; M: Mengenangabe, W: Bewertung der Art (FFH-Monitoring), Vs: Vegetationsschicht, St: Status, PA: Autor Phänologie; Ph: Phänologie, Sz: Soziabilität, VS: Vitalitätssystem; V: Vitalität, G: Geschlecht, cf: unsichere Bestimmung, §: Schutz nach BNatSchG, HH: Rote Liste Hamburg, Nds: Rote Liste Niedersachsen, SH: Rote Liste Schleswig-Holstein, D: Rote Liste Deutschland

## Teilflächenbeschreibung

<b>Teilflächentyp</b>		<b>Teilflächen-Nr.</b>	2
<b>Biotoptyp</b>	Stark verlandeter, austrocknender Graben (2000)	<b>Biotoptyp</b>	FGV
- <b>Zusatz</b>	(Grau-)Weiden-Typ (gx)	- <b>gesetzl. Grundl.</b>	
<b>FFH-LRT</b>		<b>FFH-LRT</b>	
<b>Beschreibung</b>		<b>Entw.potential LRT</b>	
		<b>Hauptfläche</b>	
		<b>Flächenanteil</b>	30 %
		<b>FFH-Unters.Fläche</b>	Nein
		<b>Saatgutfläche</b>	Nein

## Weitere Angaben

Merkmal	Wert
<b>Boden</b>	
Feuchte	8 - naß
Stickstoffgehalt	5 - mäßig stickstoffarm
<b>Standort, Relief</b>	
Belichtung	7 - halbsonnig
<b>Veg. - Soziologie</b>	
BfN Schlüssel	27.0.01 - Phragmitetalia (Röhrichte und Großseggenrieder)

## Zeigerwerte der Pflanzenartenliste (Auswertung)

<b>Standort</b>	<b>Belichtung</b>	halbsonnig	6,6
<b>Boden</b>	<b>Feuchte</b>	naß	8,2
	<b>Stickstoff (N)</b>	mäßig stickstoffarm	5,3
	<b>Reaktion</b>	schwach sauer	5,5
<b>Vegetation</b>	<b>Mahdverträglichkeit</b>	schnittempfindlich (nur Herbstschnitt vertragend)	2,9
<b>Zeigerwerte</b>	<b>Futterwert</b>	geringwertiges Futter	2,6
	<b>Wechselfeuchteanzeiger</b>		3
	<b>Giftpflanzen</b>		0
	<b>Überschw.anzeiger</b>		3

# Erhebungsbogen

**B**

<b>Projekt</b>	Biotopkartierung Hamburg	<b>Interne Nr.</b>	62559
		<b>DK5   DK5-GK</b>	<b>7818</b> 7820
<b>Handlungsbedarf</b>	Nein	<b>DK5 - Name</b>	Kirchwerder
<b>Bearbeitung</b>	BRA	<b>Biotop-Nr.   alt</b>	<b>31</b> 49
<b>Räumliche Abbildung</b>	Fläche	<b>Kartierung</b>	28.09.2004
<b>Anzahl Abschnitte</b>	1	<b>Fläche / Länge [m<sup>2</sup>/m]</b>	40505,1366
		<b>Breite (lineare Abb.) [m]</b>	

Gruppe / Pflanzenart	MS	M	W	Vs	St	PA	Ph	Sz	VS	V	G	cf	Rote Liste					
													§	HH	ND	SH	D	
<b>Tracheobionta (Gefäßpflanzen)</b>																		
Alnus glutinosa (Schwarz-Erle)	7	h		-														
Carex riparia (Ufer-Segge)	7	w		-														
Cirsium palustre (Sumpf-Kratzdistel)	7	z		-														
Crataegus laevigata (Zweigriffliiger Weißdorn)	7	w		-														
Crataegus monogyna (Eingriffliiger Weißdorn)	7	w		-														
Elymus repens (Gewöhnliche Quecke)	7	z		-														
Glyceria maxima (Wasser-Schwaden)	7	w		-														
Humulus lupulus (Hopfen)	7	z		-														
Juncus effusus (Flatter-Binse)	7	z		-														
Persicaria amphibia (Wasser-Knöterich)	7	w		-														
Phalaris arundinacea (Rohr-Glanzgras)	7	w		-														
Quercus robur (Stiel-Eiche)	7	z		-														
Rosa canina (Hunds-Rose)	7	w		-														
Rubus fruticosus agg. (Artengruppe Echte Brombeere)	7	w		-														
Salix cinerea (Grau-Weide)	7	h		-														
Sambucus nigra (Schwarzer Holunder)	7	w		-														
Urtica dioica (Große Brennessel)	7	z		-														
														<b>Anzahl Rote Liste Arten</b>				
														<b>Anzahl Arten</b> 17				

MS: Mengensystem; M: Mengenangabe, W: Bewertung der Art (FFH-Monitoring), Vs: Vegetationsschicht, St: Status, PA: Autor Phänologie; Ph: Phänologie, Sz: Soziabilität, VS: Vitalitätssystem; V: Vitalität, G: Geschlecht, cf: unsichere Bestimmung, §: Schutz nach BNatSchG, HH: Rote Liste Hamburg, Nds: Rote Liste Niedersachsen, SH: Rote Liste Schleswig-Holstein, D: Rote Liste Deutschland