

Erhebungsbogen

B

Projekt	Biotopkartierung Hamburg	Interne Nr.	80053
		DK5 DK5-GK	7818 7820
Handlungsbedarf	Nein	DK5 - Name	Kirchwerder
Bearbeitung	ENS	Biotop-Nr. alt	27 39
Räumliche Abbildung	Fläche	Kartierung	08.10.2012
Anzahl Abschnitte	1	Fläche / Länge [m²/m]	77026,6782
		Breite (lineare Abb.) [m]	

Gesetzlicher Schutz	§ 30 (2) 2.5 Binsen- und seggenreiche Nasswiesen	Schutz nur teilweise	Ja
----------------------------	--	-----------------------------	----

Gesamtbewertung	5	Noch wertvoll, gut entwicklungsfähig
– Alter	6	Biotop mittleren Alters, 50 bis 100 Jahre
– Belastungsgrad	6	Flächenhaft geringe oder örtlich stärkere oder Vorbelastung mit deutlichem Einfluß
– Ökolog. Funktion	6	Hohe Bedeutung in einem Biotopkomplex, für den lokalen Biotopverbund oder als Puffer
– Seltenheit	6	Seltener Biotoptyp, ohne seltene oder bedrohte Pflges., ungesättigtes Artenspektrum, reliktsische RL-Arten

Bestandsbeschreibung

Gräben unterschiedlicher Sukzessionsstufe in Grünland mit stark aufgewölbten Beetrücken, die ca. 1,00 bis 1,50 m über der Sohle der Beetgräben liegen. Die Böschungen sind relativ steil. Die Sohle der Gräben i.d.R. stark überschattet. Die Gräben sind überwiegend überwachsen von relativ artenarmen Röhrrieten aus Schilf sowie Seggenriedern aus Schlanksegge. Andere Abschnitte wurden geräumt und zeigen eine Schwimmblattvegetation aus Wasserlinse, Froschbiss und Wasserfeder. Die Vegetation der Gräben ist nur mäßig artenreich, weist aber z.B. mit dem Vorkommen der Sumpfpflatterbse noch niedermoorartige Vegetationselemente auf. Von den Gräbenrändern her breiten sich einige Feuchtwiesenarten, mitunter auch größere Schilfbestände in die Flächen aus. Die Nutzung ist insgesamt recht extensiv.

Aufgrund des Übergangs zum Feuchtgrünland teilweise geschützt nach § 30 BNatSchG in Verbindung mit § 14 HmbBNatSchAG

Vorkommen an Biotoptypen

1	TF	Typ	HF	F.Anteil
2	BTYP	Biotoptyp	- gesetzl. Grundl.	
3	Zusatz	Zusatz zum Biotoptypen		
4	LRT	Lebensraumtyp		
1	1		Ja	80 %
2	GMW	Artenreiche Weide frischer bis mittlerer Standorte (2000)		
3	re	Beetrelief (mit Grüppen) (re)		
1	2			20 %
2	GNR	Seggen-, binsen- und/oder hochstaudenreiche Nasswiese nährstoffreicher Standorte (2000)		
3	XXX	keine Angabe (XXX)		

Räumliche Lage

Lagebeschreibung	SO der Marschenbahndammkreuzung		
Nachbarnutzung/en	Kleingärten, Acker, Gräben		
Rechtswert (X)	578641	Hochwert (Y)	5918673
Bezirk	Bergedorf	Naturraum	Vier- und Marschlande (673.10)
Stadtteil (OT-Nr.)	Kirchwerder (607)	Gemarkung	Kirchwerder (607)
Digitaler Grünplan	<input checked="" type="checkbox"/> Hafengesamtgebiet	<input type="checkbox"/> Ramsargebiet	<input type="checkbox"/> EG-Vogelschutzgeb.
Ausgleichsflächen	<input checked="" type="checkbox"/> Biosphärenreservat	<input type="checkbox"/> Nationalpark	<input type="checkbox"/>
NSG / ND / LSG			
FFH-GEBIET			
Wasserschutzgebiet			

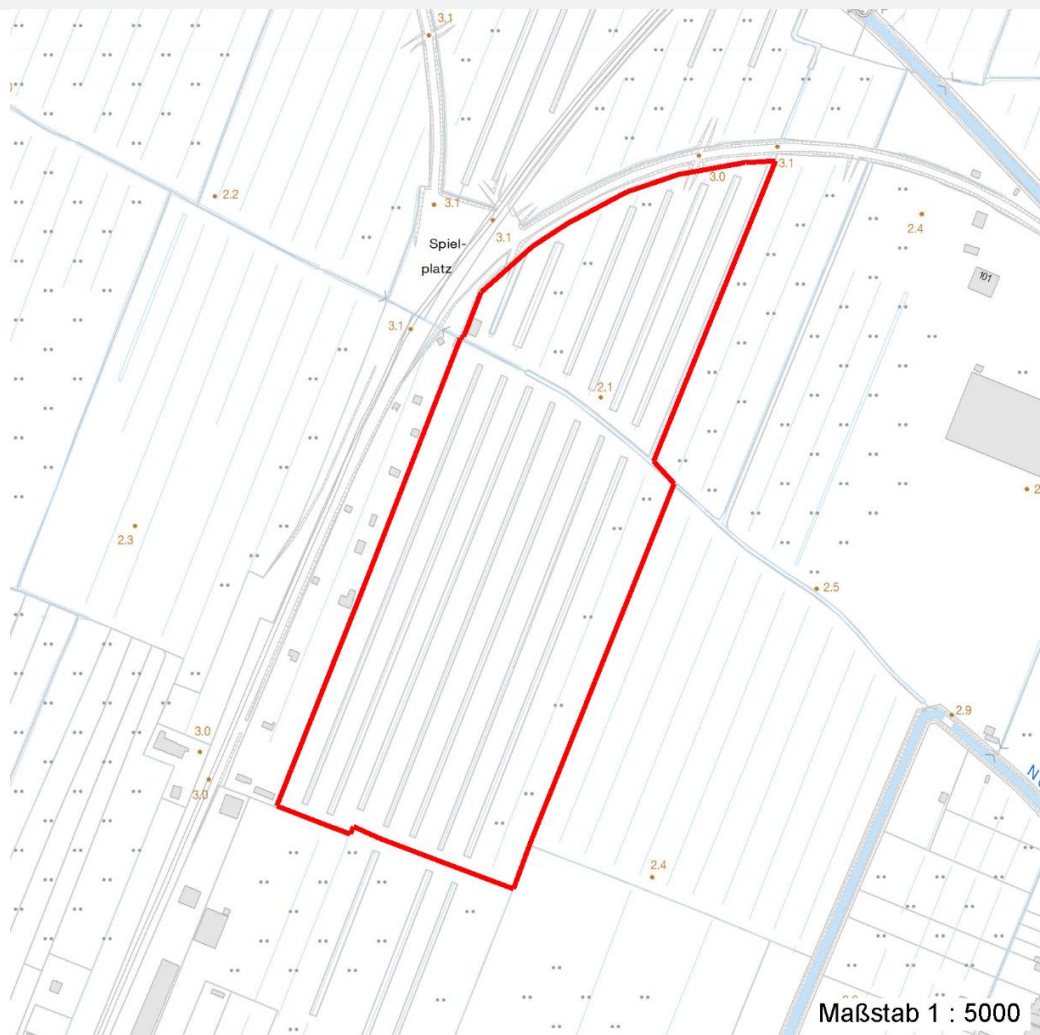
Erhebungsbogen

B

Projekt	Biotopkartierung Hamburg	Interne Nr.	80053
		DK5 DK5-GK	7818 7820
Handlungsbedarf	Nein	DK5 - Name	Kirchwerder
Bearbeitung	ENS	Biotop-Nr. alt	27 39
Räumliche Abbildung	Fläche	Kartierung	08.10.2012
Anzahl Abschnitte	1	Fläche / Länge [m²/m]	77026,6782
		Breite (lineare Abb.) [m]	

Räumliche Lage

Karte



Weitere Erhebungsbögen

Interne Nr.	Interne Nr. Zuordnung	DK5	Biotop-Nr.	Kartierung	Zuordnung	DK5 (GK)	Biotop-Nr. (alt)
80053	62523	7818	27	15.08.1995	K	7820	39
80053	62526	7818	27	29.09.2004	K	7820	39
80053	62526	7818	27	29.09.2004	=	7820	39

Zuordnung: N = nachfolgende Kartierung, K = weitere Kartierungen (zeitlich vorher oder nachher)

Foto

Interne Nr.	Index	Dateiname	Aufnahmerichtung
33930	0	7818_27_081012_1.JPG	NW

Weitere Angaben

Merkmal	Wert
---------	------

Auswertung

20.04.2020

Erhebungsbogen

B

Projekt	Biotopkartierung Hamburg	Interne Nr.	80053
		DK5 DK5-GK	7818 7820
Handlungsbedarf	Nein	DK5 - Name	Kirchwerder
Bearbeitung	ENS	Biotop-Nr. alt	27 39
Räumliche Abbildung	Fläche	Kartierung	08.10.2012
Anzahl Abschnitte	1	Fläche / Länge [m²/m]	77026,6782
		Breite (lineare Abb.) [m]	

Weitere Angaben

Merkmal	Wert
Gefährdung / Einflüsse	Aktuell keine erkennbar.
Wertgesichtspunkte	Alte Grünlandflächen, vermutlich mit Bedeutung für Wiesenvögel und Amphibien; Relikt der typischen Kulturlandschaft; Vorkommen seltener Tiere und Pflanzen.
zoologisch bedeutsame Strukturen	Kleingewässer
	Wiesen
Bedeutung für Tiergruppe	Amphibien
	Vögel
Maßnahmen	Nutzung in der bisherigen Form fortsetzen.

Foto

Fotodatei	7818_27_081012_1.JPG	Fotodatei	
Bildbeschreibung		Bildbeschreibung	
Aufnahmerichtung	NW	Aufnahmerichtung	



Teilflächenbeschreibung

Teilflächentyp		Teilflächen-Nr.	1
Biotoptyp	Artenreiche Weide frischer bis mittlerer Standorte (2000)	Biotoptyp	GMW
- Zusatz	Beetrelief (mit Gruppen) (re)	- gesetzl. Grundl.	
FFH-LRT		FFH-LRT	
Beschreibung		Entw.potential LRT	
		Hauptfläche	Ja
		Flächenanteil	80 %
		FFH-Unters.Fläche	Nein
		Saatgutfläche	Nein

Erhebungsbogen

B

Projekt	Biotopkartierung Hamburg	Interne Nr.	80053
		DK5 DK5-GK	7818 7820
Handlungsbedarf	Nein	DK5 - Name	Kirchwerder
Bearbeitung	ENS	Biotop-Nr. alt	27 39
Räumliche Abbildung	Fläche	Kartierung	08.10.2012
Anzahl Abschnitte	1	Fläche / Länge [m²/m]	77026,6782
		Breite (lineare Abb.) [m]	

Weitere Angaben

Merkmal	Wert
Boden	
Feuchte	6 - mäßig feucht und wechselfeucht
Reaktion	6 - schwach sauer
Stickstoffgehalt	6 - mäßig stickstoffarm bis stickstoffreich
Standort, Relief	
Belichtung	7 - halbsonnig
Veg. - Soziologie	
BfN Schlüssel	21.0.01.01 - Agropyro(Elymo)-Rumicion (Flut- und Feuchtpionierassen) 27.0.01 - Phragmitetalia (Röhrichte und Großseggenrieder) 30.0.01.02 - Calthion (gedüngte Feuchtwiesen) 30.0.02.03 - Cynosurion (Weidelgras-Kammgrasweiden)

Zeigerwerte der Pflanzenartenliste (Auswertung)

Standort	Belichtung	halbsonnig	7,2
Boden	Feuchte	mäßig feucht und wechselfeucht	5,7
	Stickstoff (N)	mäßig stickstoffarm bis stickstoffreich	6,2
	Reaktion	schwach sauer	6,2
Vegetation	Mahdverträglichkeit	gut schnittverträglich	7,4
Zeigerwerte	Futterwert	gute Futterqualität	6
	Wechselfeuchteanzeiger		4
	Giftpflanzen		1
	Überschw.anzeiger		0

Pflanzenartenliste

Gruppe / Pflanzenart	MS	M	W	Vs	St	PA	Ph	Sz	VS	V	G	cf	§	Rote Liste			
														HH	ND	SH	D
Tracheobionta (Gefäßpflanzen)																	
Achillea millefolium (Gewöhnliche Schafgarbe)	7	w		K1													
Agrostis capillaris (Rotes Straußgras)	7	z		K1													
Alopecurus pratensis (Wiesen-Fuchsschwanz)	7	w		K1													
Bellis perennis (Ausdauerndes Gänseblümchen)	7	w		K1													
Carex hirta (Behaarte Segge)	7	z		K1													
Cerastium holosteoides (Gewöhnliches Hornkraut)	7	w		K1													
Cynosurus cristatus (Gewöhnliches Kammgras)	7	z		K1									V				
Dactylis glomerata (Wiesen-Knäuelgras)	7	z		K1	-												
Elymus repens (Gewöhnliche Quecke)	7	w		K1													
Equisetum palustre (Sumpf-Schachtelhalm)	7	w		K1													
Festuca pratensis (Wiesen-Schwingel)	7	z		K1													
Festuca rubra (Rot-Schwingel)	7	z		K1													
Geranium pusillum (Kleiner Storchschnabel)	7	w		K1													
Glechoma hederacea (Gundermann)	7	w		K1													
Holcus lanatus (Wolliges Honiggras)	7	w		K1													
Lathyrus pratensis (Wiesen-Platterbse)	7	w		K1													
Lolium perenne (Ausdauerndes Weidelgras)	7	h		K1													
Persicaria amphibia (Wasser-Knöterich)	7	w		K1													

Erhebungsbogen

B

Projekt	Biotopkartierung Hamburg	Interne Nr.	80053
		DK5 DK5-GK	7818 7820
Handlungsbedarf	Nein	DK5 - Name	Kirchwerder
Bearbeitung	ENS	Biotop-Nr. alt	27 39
Räumliche Abbildung	Fläche	Kartierung	08.10.2012
Anzahl Abschnitte	1	Fläche / Länge [m²/m]	77026,6782
		Breite (lineare Abb.) [m]	

Pflanzenartenliste

Gruppe / Pflanzenart	MS	M	W	Vs	St	PA	Ph	Sz	VS	V	G	cf	§	Rote Liste				
														HH	ND	SH	D	
Phalaris arundinacea (Rohr-Glanzgras)	7	w		K1														
Plantago lanceolata (Spitz-Wegerich)	7	w		K1														
Plantago major (Breit-Wegerich)	7	w		K1														
Plantago major major (Großer Wegerich)	7	w		K1														
Poa annua (Einjähriges Rispengras)	7	w		K1														
Poa pratensis (Wiesen-Rispengras)	7	w		K1														
Poa trivialis (Gewöhnliches Rispengras)	7	h		K1														
Ranunculus acris (Scharfer Hahnenfuß)	7	w		K1														
Ranunculus repens (Kriechender Hahnenfuß)	7	z		K1														
Rumex obtusifolius (Stumpfbältriger Ampfer)	7	w		K1														
Stellaria media (Vogelmiere)	7	w		K1														
Taraxacum sect. Ruderalia (Artengruppe Gemeiner Löwenzahn)	7	z		K1	-												D	
Trifolium dubium (Kleiner Klee)	7	w		K1														
Trifolium pratense (Rot-Klee)	7	z		K1	-													
Trifolium repens (Weiß-Klee)	7	h		K1														
Urtica dioica (Große Brennnessel)	7	w		K1														
Veronica arvensis (Feld-Ehrenpreis)	7	w		K1														
Veronica serpyllifolia (Quendel-Ehrenpreis)	7	w		K1														
Anzahl Rote Liste Arten														2				
Anzahl Arten														36				

MS: Mengensystem; M: Mengenangabe, W: Bewertung der Art (FFH-Monitoring), Vs: Vegetationsschicht, St: Status, PA: Autor Phänologie; Ph: Phänologie, Sz: Soziabilität, VS: Vitalitätssystem; V: Vitalität, G: Geschlecht, cf: unsichere Bestimmung, §: Schutz nach BNatSchG, HH: Rote Liste Hamburg, Nds: Rote Liste Niedersachsen, SH: Rote Liste Schleswig-Holstein, D: Rote Liste Deutschland

Teilflächenbeschreibung

Teilflächentyp		Teilflächen-Nr.	2
Biotoptyp	Seggen-, binsen- und/oder hochstaudenreiche Nasswiese nährstoffreicher Standorte (2000)	Biotoptyp	GNR
- Zusatz	keine Angabe (XXX)	- gesetzl. Grundl.	
FFH-LRT		FFH-LRT	
Beschreibung		Entw.potential LRT	
		Hauptfläche	
		Flächenanteil	20 %
		FFH-Unters.Fläche	Nein
		Saatgutfläche	Nein

Weitere Angaben

Merkmal	Wert
Boden	
Feuchte	8 - naß
Reaktion	5 - mäßig sauer
Stickstoffgehalt	5 - mäßig stickstoffarm
Standort, Relief	
Belichtung	7 - halbsonnig

Erhebungsbogen

B

Projekt	Biotopkartierung Hamburg		Interne Nr.	80053	
			DK5 DK5-GK	7818	7820
Handlungsbedarf	Nein		DK5 - Name	Kirchwerder	
Bearbeitung	ENS	Kopie	Biotop-Nr. alt	27	39
Räumliche Abbildung	Fläche	Nein	Kartierung	08.10.2012	
Anzahl Abschnitte	1		Fläche / Länge [m²/m]	77026,6782	
			Breite (lineare Abb.) [m]		

Zeigerwerte der Pflanzenartenliste (Auswertung)

Standort	Belichtung	halbsonnig	7,3
Boden	Feuchte	naß	7,8
	Stickstoff (N)	mäßig stickstoffarm	4,8
	Reaktion	mäßig sauer	5,2
Vegetation	Mahdverträglichkeit	mäßig schnittverträglich (erster Schnitt nicht vor 1. Juli)	4,6
Zeigerwerte	Futterwert	sehr geringwertiges Futter	2,1
	Wechselfeuchteanzeiger		5
	Giftpflanzen		0
	Überschw.anzeiger		5

Pflanzenartenliste

Gruppe / Pflanzenart	MS	M	W	Vs	St	PA	Ph	Sz	VS	V	G	cf	§	Rote Liste			
														HH	ND	SH	D
Tracheobionta (Gefäßpflanzen)																	
Alopecurus geniculatus (Knick-Fuchsschwanz)	7	z		K1	-												
Alopecurus pratensis (Wiesen-Fuchsschwanz)	7	z		K1	-												
Carex acuta (Schlank-Segge)	7	h		K1	-										V		
Carex hirta (Behaarte Segge)	7	z		K1	-												
Cirsium palustre (Sumpf-Kratzdistel)	7	w		K1	-												
Galium palustre (Sumpf-Labkraut)	7	w		K1	-												
Juncus articulatus (Glieder-Binse)	7	w		K1	-												
Juncus effusus (Flatter-Binse)	7	h		K1	-												
Lotus pedunculatus (Sumpf-Hornklee)	7	z		K1	-										V		
Lycopus europaeus (Gewöhnlicher Wolfstrapp)	7	w		K1	-												
Lythrum salicaria (Blut-Weiderich)	7	w		K1	-												
Phalaris arundinacea (Rohr-Glanzgras)	7	z		-	-												
Ranunculus repens (Kriechender Hahnenfuß)	7	w		K1	-												
Scutellaria galericulata (Sumpf-Helmkraut)	7	w		K1	-												
Stachys palustris (Sumpf-Ziest)	7	w		K1	-												
Anzahl Rote Liste Arten														2			
Anzahl Arten														15			

MS: Mengensystem; M: Mengenangabe, W: Bewertung der Art (FFH-Monitoring), Vs: Vegetationsschicht, St: Status, PA: Autor Phänologie; Ph: Phänologie, Sz: Soziabilität, VS: Vitalitätssystem; V: Vitalität, G: Geschlecht, cf: unsichere Bestimmung, §: Schutz nach BNatSchG, HH: Rote Liste Hamburg, ND: Rote Liste Niedersachsen, SH: Rote Liste Schleswig-Holstein, D: Rote Liste Deutschland