

Erhebungsbogen

B

Projekt	Biotopkartierung Hamburg, Datenbestand aus FoxPro	Interne Nr.	62599
		DK5 DK5-GK	7818 7820
Handlungsbedarf	Nein	DK5 - Name	Kirchwerder
Bearbeitung	BRA Kopie Nein	Biotop-Nr. alt	26 38
Räumliche Abbildung	Fläche	Kartierung	15.08.1995
Anzahl Abschnitte	1	Fläche / Länge [m²/m]	24243,4821
		Breite (lineare Abb.) [m]	

Gesetzlicher Schutz _ kein gesetzl. Schutz kein gesetzlich geschütztes Biotop **Schutz nur teilweise** Nein

Gesamtbewertung 6 Wertvoll

- Alter
- Belastungsgrad
- Ökolog. Funktion
- Seltenheit

Bestandsbeschreibung

Altes Beet-Grabensystem ohne aktuelle Nutzung. Brach liegende, teils gestörte Grünlandbereiche und seit langem ungenutzte Gartenbrachflächen werden von alten Beetgräben mit geschlossenem, hochwüchsigem Saum aus Erlen untergliedert und beschattet. Im Südosten findet sich eine Teilfläche mit eindrucksvollem Bestand von Riesenbärenklau.

Randlich werden die Flächen häufig für die Ablagerung von Müll und Gartenabfällen mißbraucht.

Grasfrosch, Moorfrosch

Spezielle Nutzungen: keine

Nutzungsintensität: verwildert

Vorkommende Pflanzengesellschaften: ohne Angabe

Vorkommen an Biotoptypen

1	TF	Typ	HF	F.Anteil
2	BTYP	Biotoptyp		- gesetzl. Grundl.
3	Zusatz	Zusatz zum Biotoptypen		
4	LRT	Lebensraumtyp		
1	1		Ja	60 %
2	AK	Halbruderale Gras- und Staudenflur (2000)		
1	2			20 %
2	FG	Graben mit Stillgewässercharakter (2000)		
3	ga	Erlen-Typ (ga)		
1	3			20 %
2	G	Grünland (2000)		
3	b	Brache, keine Nutzung (b)		
4	kein LRT	kein Lebensraumtyp nach FFH-Richtlinie		

Räumliche Lage

Lagebeschreibung	westlich Kirchenheerwegsüdlich Marschenbahndamm		
Nachbarnutzung/en			
Rechtswert (X)	578864	Hochwert (Y)	5918772
Bezirk	Bergedorf	Naturraum	Vier- und Marschlande (673.10)
Stadtteil (OT-Nr.)	Kirchwerder (607)	Gemarkung	Kirchwerder (607)
Digitaler Grünplan	<input checked="" type="checkbox"/> Hafengesamtgebiet	<input type="checkbox"/> Ramsargebiet	<input type="checkbox"/> EG-Vogelschutzgeb.
Ausgleichsflächen NSG / ND / LSG	<input type="checkbox"/> Biosphärenreservat	<input type="checkbox"/> Nationalpark	<input type="checkbox"/>

Erhebungsbogen

B

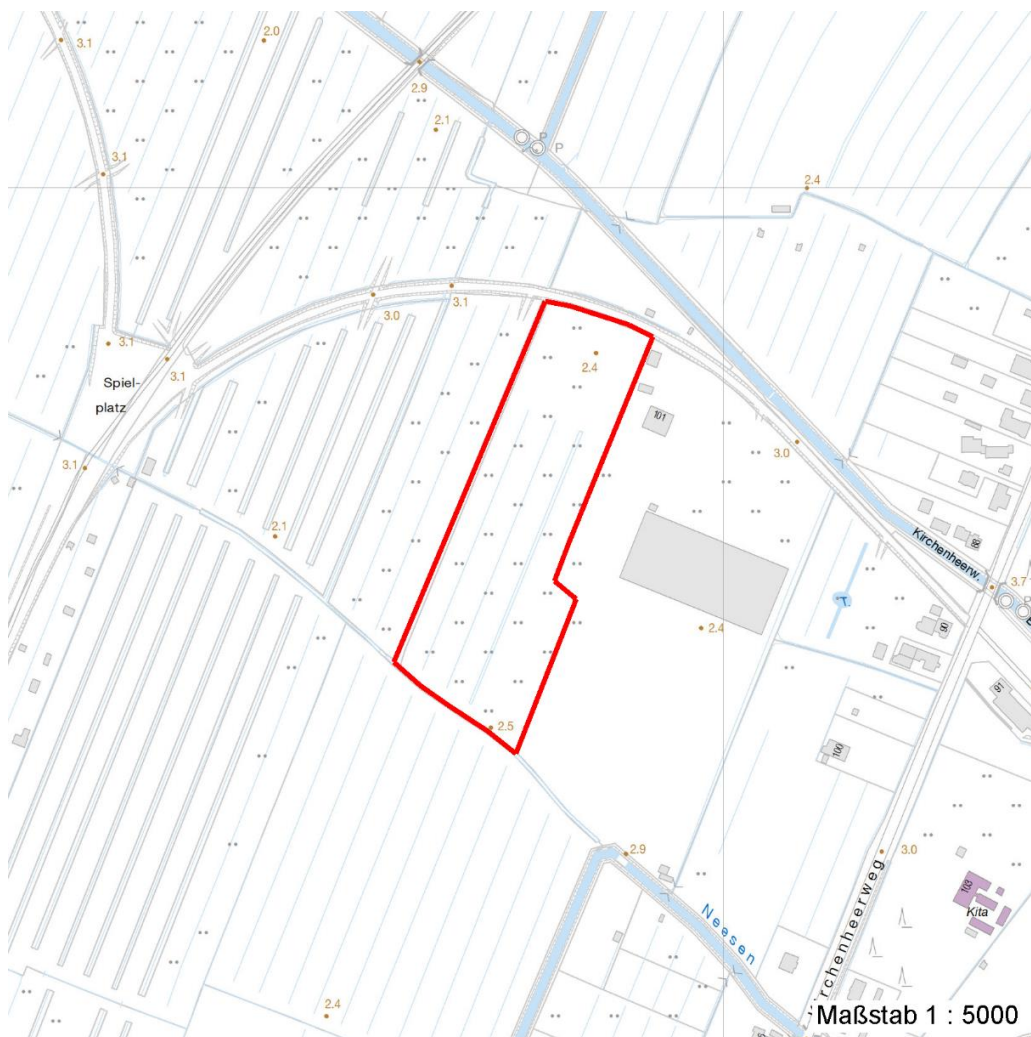
Projekt	Biotopkartierung Hamburg, Datenbestand aus FoxPro	Interne Nr.	62599
		DK5 DK5-GK	7818 7820
		DK5 - Name	Kirchwerder
Handlungsbedarf	Nein	Biotop-Nr. alt	26 38
Bearbeitung	BRA	Kartierung	15.08.1995
Räumliche Abbildung	Fläche	Fläche / Länge [m²/m]	24243,4821
Anzahl Abschnitte	1	Breite (lineare Abb.) [m]	

Räumliche Lage

FFH-GEBIET

Wasserschutzgebiet

Karte



Weitere Erhebungsbögen

Interne Nr.	Interne Nr. Zuordnung	DK5	Biotop-Nr.	Kartierung	Zuordnung	DK5 (GK)	Biotop-Nr. (alt)
62599	62650	7818	39	01.10.2004	N	7820	79

Zuordnung: N = nachfolgende Kartierung, K = weitere Kartierungen (zeitlich vorher oder nachher)

Weitere Angaben

Merkmal	Wert
Auswertung	
Gefährdung / Einflüsse	Vermüllung, Eutrophierung, Bodenstörung in den Randbereichen
Wertgesichtspunkte	Hoher Wildpflanzenanteil Vorkommen von Altholz artenreiche Ausprägung

Erhebungsbogen

B

Projekt	Biotopkartierung Hamburg, Datenbestand aus FoxPro	Interne Nr. DK5 DK5-GK DK5 - Name Biotop-Nr. alt	62599 7818 7820 Kirchwerder 26 38
Handlungsbedarf Bearbeitung	Nein BRA	Kopie	Nein
Räumliche Abbildung Anzahl Abschnitte	Fläche 1	Kartierung Fläche / Länge [m²/m] Breite (lineare Abb.) [m]	15.08.1995 24243,4821

Weitere Angaben

Merkmal	Wert
zoologisch bedeutsame Strukturen	Dominanz von Laubgehölzen Strukturvielfalt Uferbegleitende Gehölze Grasfrosch, Moorfrosch, Rebhuhn

Teilflächenbeschreibung

Teilflächentyp		Teilflächen-Nr.	1
Biototyp	Halbruderale Gras- und Staudenflur (2000)	Biototyp	AK
- Zusatz		- gesetzl. Grundl.	
FFH-LRT		FFH-LRT	
Beschreibung	Standort: Substrat: Marschboden (natürlich)	Entw.potential LRT	
		Hauptfläche	Ja
		Flächenanteil	60 %
		FFH-Unters.Fläche	Nein
		Saatgutfläche	Nein

Weitere Angaben

Merkmal	Wert
Boden	
Feuchte	6 - mäßig feucht und wechselfeucht
Stickstoffgehalt	6 - mäßig stickstoffarm bis stickstoffreich
Standort, Relief	
Relief	eben
Belichtung	4 - schattig bis halbschattig
Luft	keine Besonderheiten

Zeigerwerte der Pflanzenartenliste (Auswertung)

Standort	Belichtung	halbsonnig	7,1
Boden	Feuchte	mäßig feucht und wechselfeucht	6,4
	Stickstoff (N)	mäßig stickstoffarm bis stickstoffreich	6,2
	Reaktion	schwach sauer	6,4
Vegetation	Mahdverträglichkeit	mäßig bis gut schnittverträglich (erster Schnitt nicht vor Mitte Juni)	5,9
Zeigerwerte	Futterwert	mäßige Futterqualität	3,8
	Wechselfeuchteanzeiger		7
	Giftpflanzen		0
	Überschw.anzeiger		6

Pflanzenartenliste

Gruppe / Pflanzenart															Rote Liste			
	MS	M	W	Vs	St	PA	Ph	Sz	VS	V	G	cf	§	HH	ND	SH	D	
Tracheobionta (Gefäßpflanzen)																		
Achillea millefolium (Gewöhnliche Schafgarbe)	7	X		-														
Agrostis stolonifera (Ausläufer-Straußgras)	7	X		-														
Alopecurus geniculatus (Knick-Fuchsschwanz)	7	X		-														

Erhebungsbogen

B

Projekt	Biotopkartierung Hamburg, Datenbestand aus FoxPro	Interne Nr. DK5 DK5-GK	62599 7818	7820
Handlungsbedarf	Nein	DK5 - Name	Kirchwerder	
Bearbeitung	BRA	Biotop-Nr. alt	26	38
Räumliche Abbildung	Fläche	Kartierung	15.08.1995	
Anzahl Abschnitte	1	Fläche / Länge [m²/m]	24243,4821	
		Breite (lineare Abb.) [m]		

Pflanzenartenliste

Gruppe / Pflanzenart	MS	M	W	Vs	St	PA	Ph	Sz	VS	V	G	cf	Rote Liste						
													§	HH	ND	SH	D		
Alopecurus pratensis (Wiesen-Fuchsschwanz)	7	X		-															
Anthriscus sylvestris (Wiesen-Kerbel)	7	X		-															
Arrhenatherum elatius (Glatthafer)	7	X		-															
Betula pendula (Hänge-Birke)	7	X		-															
Calystegia sepium (Zaun-Winde)	7	X		-															
Carex acuta (Schlank-Segge)	7	X		-														V	
Carex hirta (Behaarte Segge)	7	X		-															
Chenopodium polyspermum (Vielsamiger Gänsefuß)	7	X		-															
Cirsium arvense (Acker-Kratzdistel)	7	X		-															
Cirsium palustre (Sumpf-Kratzdistel)	7	X		-															
Cirsium vulgare (Gewöhnliche Kratzdistel)	7	X		-															
Dactylis glomerata (Wiesen-Knäuelgras)	7	X		-															
Elymus repens (Gewöhnliche Quecke)	7	X		-															
Festuca pratensis (Wiesen-Schwingel)	7	X		-															
Festuca rubra (Rot-Schwingel)	7	X		-															
Glechoma hederacea (Gundermann)	7	X		-															
Heracleum mantegazzianum (Riesen-Bärenklau)	7	X		-															
Holcus lanatus (Wolliges Honiggras)	7	X		-															
Juncus articulatus (Glieder-Binse)	7	X		-															
Juncus effusus (Flatter-Binse)	7	X		-															
Lathyrus pratensis (Wiesen-Platterbse)	7	X		-															
Lolium perenne (Ausdauerndes Weidelgras)	7	X		-															
Lotus pedunculatus (Sumpf-Hornklee)	7	X		-														V	
Lupinus polyphyllus (Vielblättrige Lupine)	7	X		-															
Lycopus europaeus (Gewöhnlicher Wolfstrapp)	7	X		-															
Lysimachia punctata (Drüsiger Gilbweiderich)	7	X		-															
Lythrum salicaria (Blut-Weiderich)	7	X		-															
Matricaria recutita (Echte Kamille)	7	X		-															
Persicaria amphibia (Wasser-Knöterich)	7	X		-															
Persicaria maculosa (Floh-Knöterich)	7	X		-															
Phalaris arundinacea (Rohr-Glanzgras)	7	X		-															
Phleum pratense (Wiesen-Lieschgras)	7	X		-															
Plantago lanceolata (Spitz-Wegerich)	7	X		-															
Plantago major (Breit-Wegerich)	7	X		-															
Poa annua (Einjähriges Rispengras)	7	X		-															
Poa pratensis (Wiesen-Rispengras)	7	X		-															
Poa trivialis (Gewöhnliches Rispengras)	7	X		-															
Prunella vulgaris (Kleine Braunelle)	7	X		-															
Ranunculus repens (Kriechender Hahnenfuß)	7	X		-															
Rumex obtusifolius (Stumpfbältriger Ampfer)	7	X		-															
Salix alba (Silber-Weide)	7	X		-															
Salix triandra triandra (Mandel-Weide)	7	X		-															
Scutellaria galericulata (Sumpf-Helmkraut)	7	X		-															
Setaria viridis (Grüne Borstenhirse)	7	X		-															
Stachys palustris (Sumpf-Ziest)	7	X		-															
Syringa vulgaris (Gewöhnlicher Flieder)	7	X		-															
Torilis japonica (Gewöhnlicher Klettenkerbel)	7	X		-															
Trifolium hybridum (Schweden-Klee)	7	X		-															
Trifolium repens (Weiß-Klee)	7	X		-															

Erhebungsbogen

B

Projekt	Biotopkartierung Hamburg, Datenbestand aus FoxPro	Interne Nr.	62599
		DK5 DK5-GK	7818 7820
Handlungsbedarf	Nein	DK5 - Name	Kirchwerder
Bearbeitung	BRA	Biotop-Nr. alt	26 38
Räumliche Abbildung	Fläche	Kartierung	15.08.1995
Anzahl Abschnitte	1	Fläche / Länge [m²/m]	24243,4821
		Breite (lineare Abb.) [m]	

Pflanzenartenliste

Gruppe / Pflanzenart	MS	M	W	Vs	St	PA	Ph	Sz	VS	V	G	cf	§	Rote Liste				
														HH	ND	SH	D	
Urtica dioica (Große Brennessel)	7	X		-														
Vicia cracca (Vogel-Wicke)	7	X		-														
Anzahl Rote Liste Arten																		
Anzahl Arten													2					
													54					

MS: Mengensystem; M: Mengenangabe, W: Bewertung der Art (FFH-Monitoring), Vs: Vegetationsschicht, St: Status, PA: Autor Phänologie; Ph: Phänologie, Sz: Soziabilität, VS: Vitalitätssystem; V: Vitalität, G: Geschlecht, cf: unsichere Bestimmung, §: Schutz nach BNatSchG, HH: Rote Liste Hamburg, Nds: Rote Liste Niedersachsen, SH: Rote Liste Schleswig-Holstein, D: Rote Liste Deutschland

Teilflächenbeschreibung

Teilflächentyp		Teilflächen-Nr.	2
Biotoptyp	Graben mit Stillgewässercharakter (2000)	Biotoptyp	FG
- Zusatz	Erlen-Typ (ga)	- gesetzl. Grundl.	
FFH-LRT		FFH-LRT	
Beschreibung		Entw.potential LRT	
		Hauptfläche	
		Flächenanteil	20 %
		FFH-Unters.Fläche	Nein
		Saatgutfläche	Nein

Zeigerwerte der Pflanzenartenliste (Auswertung)

Standort	Belichtung	halbsonnig	7,1
Boden	Feuchte	sehr naß	8,6
	Stickstoff (N)	mäßig stickstoffarm bis stickstoffreich	5,6
	Reaktion	schwach sauer	6,2
Vegetation	Mahdverträglichkeit	schnittempfindlich bis mäßig schnittverträglich	3,9
Zeigerwerte	Futterwert	sehr geringwertiges Futter	2,1
	Wechselfeuchteanzeiger		7
	Giftpflanzen		2
	Überschw.anzeiger		7

Pflanzenartenliste

Gruppe / Pflanzenart	MS	M	W	Vs	St	PA	Ph	Sz	VS	V	G	cf	§	Rote Liste			
														HH	ND	SH	D
Tracheobionta (Gefäßpflanzen)																	
Agrostis stolonifera (Ausläufer-Straußgras)	7	X		-													
Alnus glutinosa (Schwarz-Erle)	7	X		-													
Calla palustris (Sumpf-Calla)	7	X		-									b	V	3	3	V
Calystegia sepium (Zaun-Winde)	7	X		-													
Carex acuta (Schlank-Segge)	7	X		-													V
Cirsium oleraceum (Kohl-Kratzdistel)	7	X		-													
Cirsium palustre (Sumpf-Kratzdistel)	7	X		-													
Filipendula ulmaria (Mädesüß)	7	X		-													
Glyceria fluitans (Flutender Schwaden)	7	X		-													
Glyceria maxima (Wasser-Schwaden)	7	X		-													

Erhebungsbogen

B

Projekt	Biotopkartierung Hamburg, Datenbestand aus FoxPro	Interne Nr.	62599
		DK5 DK5-GK	7818 7820
Handlungsbedarf	Nein	DK5 - Name	Kirchwerder
Bearbeitung	BRA	Biotop-Nr. alt	26 38
Räumliche Abbildung	Fläche	Kartierung	15.08.1995
Anzahl Abschnitte	1	Fläche / Länge [m²/m]	24243,4821
		Breite (lineare Abb.) [m]	

Pflanzenartenliste

Gruppe / Pflanzenart	MS	M	W	Vs	St	PA	Ph	Sz	VS	V	G	cf	Rote Liste					
													§	HH	ND	SH	D	
Iris pseudacorus (Gelbe Schwertlilie)	7	X		-										b				
Juncus articulatus (Glieder-Binse)	7	X		-														
Juncus effusus (Flutter-Binse)	7	X		-														
Lemna gibba (Bucklige Wasserlinse)	7	X		-														
Lemna minor (Kleine Wasserlinse)	7	X		-														
Lotus pedunculatus (Sumpf-Hornklee)	7	X		-														V
Lycopus europaeus (Gewöhnlicher Wolfstrapp)	7	X		-														
Lysimachia vulgaris (Gewöhnlicher Gilbweiderich)	7	X		-														
Lythrum salicaria (Blut-Weiderich)	7	X		-														
Persicaria amphibia (Wasser-Knöterich)	7	X		-														
Phalaris arundinacea (Rohr-Glanzgras)	7	X		-														
Salix cinerea (Grau-Weide)	7	X		-														
Salix x smithiana (Kübler-Weide)	7	X		-														D
Scutellaria galericulata (Sumpf-Helmkraut)	7	X		-														
Solanum dulcamara (Bittersüßer Nachtschatten)	7	X		-														
Stachys palustris (Sumpf-Ziest)	7	X		-														
Anzahl Rote Liste Arten													1	1	3	2		
Anzahl Arten													26					

MS: Mengensystem; M: Mengenangabe, W: Bewertung der Art (FFH-Monitoring), Vs: Vegetationsschicht, St: Status, PA: Autor Phänologie; Ph: Phänologie, Sz: Soziabilität, VS: Vitalitätssystem; V: Vitalität, G: Geschlecht, cf: unsichere Bestimmung, §: Schutz nach BNatSchG, HH: Rote Liste Hamburg, Nds: Rote Liste Niedersachsen, SH: Rote Liste Schleswig-Holstein, D: Rote Liste Deutschland

Teilflächenbeschreibung

Teilflächentyp		Teilflächen-Nr.	3
Biotoptyp	Grünland (2000)	Biotoptyp	G
- Zusatz	Brache, keine Nutzung (b)	- gesetzl. Grundl.	
FFH-LRT	kein Lebensraumtyp nach FFH-Richtlinie	FFH-LRT	kein LRT
Beschreibung		Entw.potential LRT	
		Hauptfläche	
		Flächenanteil	20 %
		FFH-Unters.Fläche	Nein
		Saatgutfläche	Nein