

Erhebungsbogen

B

Projekt	Biotopkartierung Hamburg	Interne Nr.	62774
		DK5 DK5-GK	7818 7820
Handlungsbedarf	Nein	DK5 - Name	Kirchwerder
Bearbeitung	BRA	Biotop-Nr. alt	258 93
Räumliche Abbildung	Linie	Kartierung	01.10.2004
Anzahl Abschnitte	3	Fläche / Länge [m²/m]	431,235
		Breite (lineare Abb.) [m]	

Gesetzlicher Schutz **_ kein gesetzl. Schutz kein gesetzlich geschütztes Biotop** **Schutz nur teilweise** **Nein**

Gesamtbewertung	6 Wertvoll
– Alter	6 Biotop mittleren Alters, 50 bis 100 Jahre
– Belastungsgrad	5 Flächenhaft mittlere oder örtlich starke Belastung
– Ökolog. Funktion	6 Hohe Bedeutung in einem Biotopkomplex, für den lokalen Biotopverbund oder als Puffer
– Seltenheit	5 Seltener Biotoptyp, floristisch stark verarmt, ohne seltener Pflges. od. verbr. artenreicher Biotoptyp

Bestandsbeschreibung

Baumreihen am Friedhof, relativ dicht stehende, ältere gepflanzte Linden mit Stammdicken i.d.R. um 60 cm und Höhen um ca.15 bis 18 m, in gutem Gesundheitszustand. Auf der Westseite des Friedhofes recht homogen, auf der Ostseite etwas heterogener zusammengesetzt. Hier auch aus Birken und Ahorn, berankt von Efeu. Am Grunde jedoch recht intensiv gepflegt und unterhalten, teils mit versiegelten oder vegetationsfreien Flächen. Mit relativ intensiv genutztem Friedhof in der Nachbarschaft.

Vorkommen an Biotoptypen

1	TF	Typ	HF	F.Anteil
2	BTYP	Biotoptyp	- gesetzl. Grundl.	
3	Zusatz	Zusatz zum Biotoptypen		
4	LRT	Lebensraumtyp		
1	1		Ja	100 %
2	HEA	Baumreihe, Allee (2000)		

Räumliche Lage

Lagebeschreibung	Friedhof Kirchwerder		
Nachbarnutzung/en	Friedhof, Grünland, Graben, Einzelhausbebauung		
Rechtswert (X)	579420	Hochwert (Y)	5919281
Bezirk	Bergedorf	Naturraum	Vier- und Marschlande (673.10)
Stadtteil (OT-Nr.)	Kirchwerder (607)	Gemarkung	Kirchwerder (607)
Digitaler Grünplan	<input checked="" type="checkbox"/> Hafengesamtgebiet	<input type="checkbox"/> Ramsargebiet	<input type="checkbox"/> EG-Vogelschutzgeb.
Ausgleichsflächen	<input type="checkbox"/> Biosphärenreservat	<input type="checkbox"/> Nationalpark	<input type="checkbox"/>
NSG / ND / LSG			
FFH-GEBIET			
Wasserschutzgebiet			

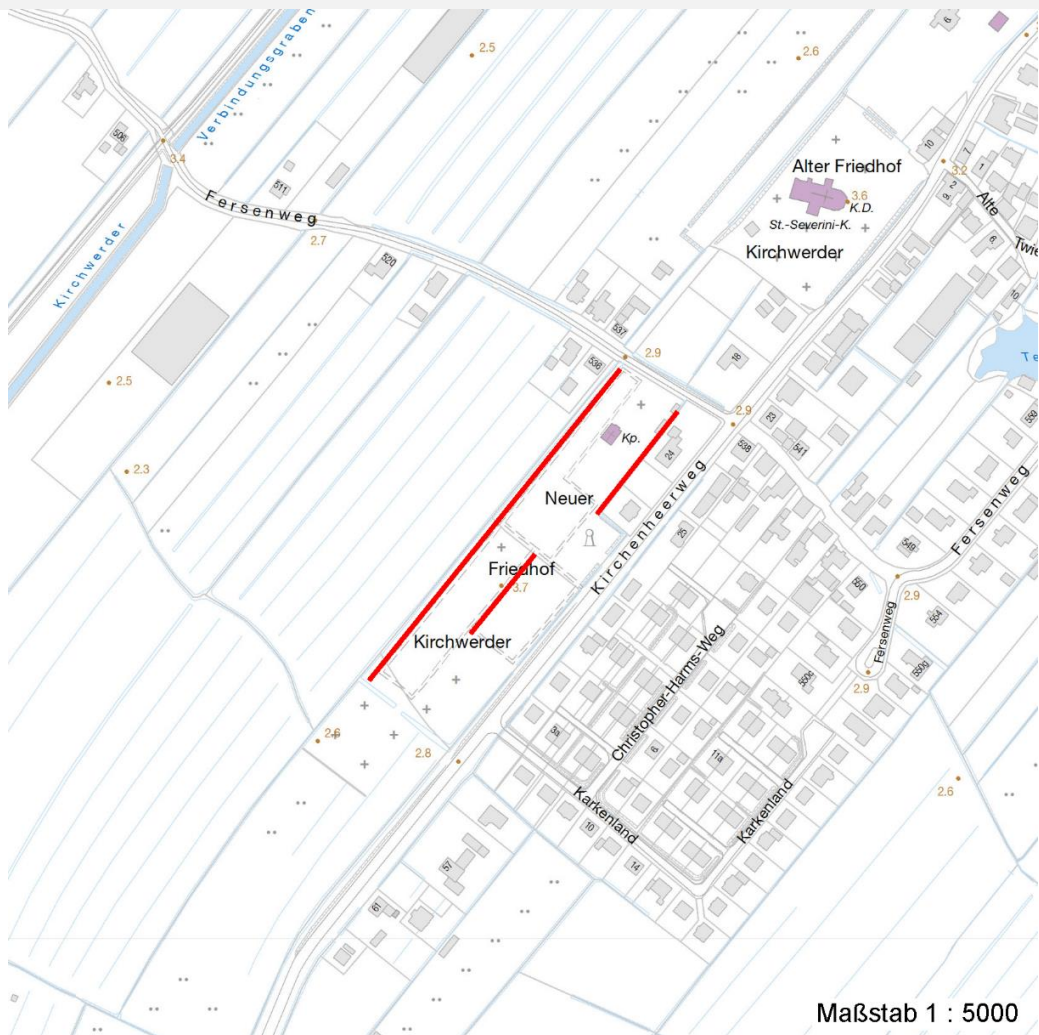
Erhebungsbogen

B

Projekt	Biotopkartierung Hamburg	Interne Nr.	62774
		DK5 DK5-GK	7818 7820
		DK5 - Name	Kirchwerder
Handlungsbedarf	Nein	Biotop-Nr. alt	258 93
Bearbeitung	BRA	Kartierung	01.10.2004
Räumliche Abbildung	Linie	Fläche / Länge [m²/m]	431,235
Anzahl Abschnitte	3	Breite (lineare Abb.) [m]	

Räumliche Lage

Karte



Weitere Erhebungsbögen

Interne Nr.	Interne Nr. Zuordnung	DK5	Biotop-Nr.	Kartierung	Zuordnung	DK5 (GK)	Biotop-Nr. (alt)
62774	80103	7818	258	27.08.2012	K	7820	93
62774	80103	7818	258	27.08.2012	N	7820	93
62774	62760	7818	226	15.08.1995	<	7820	33

Zuordnung: N = nachfolgende Kartierung, K = weitere Kartierungen (zeitlich vorher oder nachher)

Foto

Interne Nr.	Index	Dateiname	Aufnahmerichtung
25640	0	7818_258_011004_1.JPG	

Weitere Angaben

Merkmal	Wert
---------	------

Auswertung

20.04.2020

Erhebungsbogen

B

Projekt	Biotopkartierung Hamburg	Interne Nr.	62774
		DK5 DK5-GK	7818 7820
Handlungsbedarf	Nein	DK5 - Name	Kirchwerder
Bearbeitung	BRA	Biotop-Nr. alt	258 93
Räumliche Abbildung	Linie	Kartierung	01.10.2004
Anzahl Abschnitte	3	Fläche / Länge [m²/m]	431,235
		Breite (lineare Abb.) [m]	

Weitere Angaben

Merkmal	Wert
Gefährdung / Einflüsse	Intensive Pflege im Wurzelbereich
Wertgesichtspunkte	Alter landschaftsbildprägender, kulturraumtypischer Baumbestand, eventuell Brutvogelhabitat.
Maßnahmen	Erhalt.

Foto

Fotodatei 7818_258_011004_1.JPG

Bildbeschreibung
Aufnahmerichtung

Fotodatei

Bildbeschreibung
Aufnahmerichtung



Teilflächenbeschreibung

Teilflächentyp		Teilflächen-Nr.	1
Biotoptyp	Baumreihe, Allee (2000)	Biotoptyp	HEA
- Zusatz		- gesetzl. Grundl.	
FFH-LRT		FFH-LRT	
Beschreibung		Entw.potential LRT	
		Hauptfläche	Ja
		Flächenanteil	100 %
		FFH-Unters.Fläche	Nein
		Saatgutfläche	Nein

Erhebungsbogen

B

Projekt	Biotopkartierung Hamburg	Interne Nr.	62774
		DK5 DK5-GK	7818 7820
Handlungsbedarf	Nein	DK5 - Name	Kirchwerder
Bearbeitung	BRA	Biotop-Nr. alt	258 93
Räumliche Abbildung	Linie	Kartierung	01.10.2004
Anzahl Abschnitte	3	Fläche / Länge [m²/m]	431,235
		Breite (lineare Abb.) [m]	

Zeigerwerte der Pflanzenartenliste (Auswertung)

Standort	Belichtung	halbsonnig	7
Boden	Feuchte		
	Stickstoff (N)		
	Reaktion		
Vegetation	Mahdverträglichkeit		
Zeigerwerte	Futterwert		
	Wechselfeuchteanzeiger		0
	Giftpflanzen		0
	Überschw.anzeiger		0

Pflanzenartenliste

Gruppe / Pflanzenart	MS	M	W	Vs	St	PA	Ph	Sz	VS	V	G	cf	§	Rote Liste			
														HH	ND	SH	D
Tracheobionta (Gefäßpflanzen)																	
Betula pendula (Hänge-Birke)	7	w		-													
Quercus robur (Stiel-Eiche)	7	w		-													
Tilia x vulgaris (Holländische Linde)	7	w		-											D		
Anzahl Rote Liste Arten														1			
Anzahl Arten														3			

MS: Mengensystem; M: Mengenangabe, W: Bewertung der Art (FFH-Monitoring), Vs: Vegetationsschicht, St: Status, PA: Autor Phänologie; Ph: Phänologie, Sz: Soziabilität, VS: Vitalitätssystem; V: Vitalität, G: Geschlecht, cf: unsichere Bestimmung, §: Schutz nach BNatSchG, HH: Rote Liste Hamburg, Nds: Rote Liste Niedersachsen, SH: Rote Liste Schleswig-Holstein, D: Rote Liste Deutschland