

Erhebungsbogen

B

Projekt	Biotopkartierung Hamburg	Interne Nr.	80101
		DK5 DK5-GK	7818 7820
Handlungsbedarf	Nein	DK5 - Name	Kirchwerder
Bearbeitung	ENS	Biotop-Nr. alt	257 91
Räumliche Abbildung	Linie	Kartierung	30.09.2012
Anzahl Abschnitte	2	Fläche / Länge [m²/m]	1120,193
		Breite (lineare Abb.) [m]	3

Gesetzlicher Schutz **_ kein gesetzl. Schutz kein gesetzlich geschütztes Biotop** **Schutz nur teilweise** **Nein**

Gesamtbewertung	5	Noch wertvoll, gut entwicklungsfähig
– Alter	5	Biotop mittleren Alters, 20 bis 50 Jahre
– Belastungsgrad	4	Flächenhaft deutliche Belastung ohne nachh. Schäden
– Ökolog. Funktion	6	Hohe Bedeutung in einem Biotopkomplex, für den lokalen Biotopverbund oder als Puffer
– Seltenheit	5	Seltener Biotoptyp, floristisch stark verarmt, ohne seltener Pflges. od. verbr. artenreicher Biotoptyp

Bestandsbeschreibung

Haupt- oder Grenzgräben zwischen Acker- und Grünlandflächen von bis zu 3 m Breite. Aktueller Wasserstand 0,3 m unter dem benachbarten Gelände. Sehr steile Böschungen, bewachsen von Schilfröhrichten, die sich beiderseits etwa 1 m breit in das benachbarte Gelände hinein erstrecken. Wasserlinsendecke auf der Wasseroberfläche, z.T. mit Froschbiss. Im Süden vereinzelt überschattet von Gehölzen, zurückgeschnittenen Erlen und Weidengebüschen. Die Uferstrukturen deuten auf erhebliche Wasserstandsschwankungen von bis zu 0,4 m hin. Im Süden geht der Schilfbestand in einen Wasserschwadenbestand über. Im Bereich der Wohnbebauung (Abschnitt 91.01, im Norden) sind die Grabenufer gemäht.

Aufgrund einer fehlenden submersen Vegetation kein Schutz nach § 30 BNatSchG in Verbindung mit § 14 HmbBNatSchAG

Vorkommen an Biotoptypen

1	TF	Typ	HF	F.Anteil
2	BTYP	Biotoptyp	- gesetzl. Grundl.	
3	Zusatz	Zusatz zum Biotoptypen		
4	LRT	Lebensraumtyp		
1	1		Ja	100 %
2	FGR	Nährstoffreicher Graben mit Stillgewässercharakter (2000)		
3	gl	Wasserlinsen-Typ (gl)		

Räumliche Lage

Lagebeschreibung	Acker		
Nachbarnutzung/en	O Kirchenheerweg, N Sammelgraben		
Rechtswert (X)	579566	Hochwert (Y)	5918972
Bezirk	Bergedorf	Naturraum	Vier- und Marschlande (673.10)
Stadtteil (OT-Nr.)	Kirchwerder (607)	Gemarkung	Kirchwerder (607)
Digitaler Grünplan	<input type="checkbox"/> Hafengesamtgebiet	<input type="checkbox"/> Ramsargebiet	<input type="checkbox"/> EG-Vogelschutzgeb.
Ausgleichsflächen	<input type="checkbox"/> Biosphärenreservat	<input type="checkbox"/> Nationalpark	<input type="checkbox"/>
NSG / ND / LSG			
FFH-GEBIET			
Wasserschutzgebiet			

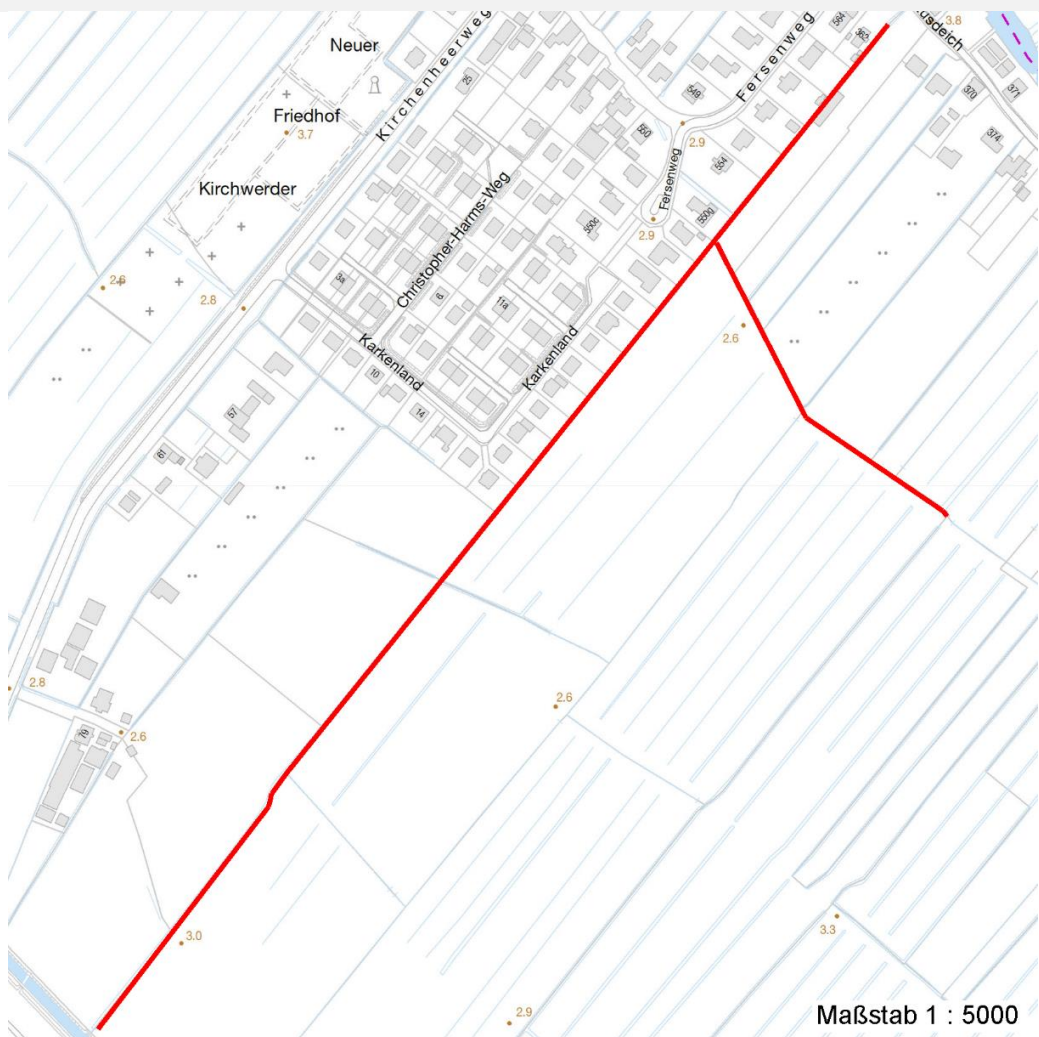
Erhebungsbogen

B

Projekt	Biotopkartierung Hamburg		Interne Nr.	80101	
			DK5 DK5-GK	7818	7820
Handlungsbedarf	Nein		DK5 - Name	Kirchwerder	
Bearbeitung	ENS	Kopie	Nein	Biotop-Nr. alt	257 91
Räumliche Abbildung	Linie		Kartierung	30.09.2012	
Anzahl Abschnitte	2		Fläche / Länge [m²/m]	1120,193	
			Breite (lineare Abb.) [m]	3	

Räumliche Lage

Karte



Weitere Erhebungsbögen

Interne Nr.	Interne Nr. Zuordnung	DK5	Biotop-Nr.	Kartierung	Zuordnung	DK5 (GK)	Biotop-Nr. (alt)
80101	62753	7818	257	05.10.2004	K	7820	91
80101	62753	7818	257	05.10.2004	=	7820	91

Zuordnung: N = nachfolgende Kartierung, K = weitere Kartierungen (zeitlich vorher oder nachher)

Foto

Interne Nr.	Index	Dateiname	Aufnahmerichtung
34176	0	7818_257_300912_1.JPG	SW
34177	0	7818_257_300912_2.JPG	O
34178	0	7818_257_300912_3.JPG	SW

Erhebungsbogen

B

Projekt	Biotopkartierung Hamburg	Interne Nr.	80101
		DK5 DK5-GK	7818 7820
Handlungsbedarf	Nein	DK5 - Name	Kirchwerder
Bearbeitung	ENS	Biotop-Nr. alt	257 91
Räumliche Abbildung	Linie	Kartierung	30.09.2012
Anzahl Abschnitte	2	Fläche / Länge [m²/m]	1120,193
		Breite (lineare Abb.) [m]	3

Weitere Angaben

Merkmal	Wert
Auswertung	
Gefährdung / Einflüsse	Intensive Randnutzung Wasserstandsschwankungen
Wertgesichtspunkte	Dauerhafte Wasserführung, eventuell Eignung als Amphibien-Laichgewässer.
zoologisch bedeutsame Strukturen	Kleingewässer
Bedeutung für Tiergruppe	Amphibien
Maßnahmen	Gewässerrandstreifen sichern Hohen Wasserstand sichern
Größe	
Breite	3.00 m

Foto

Fotodatei	7818_257_300912_1.JPG	Fotodatei	7818_257_300912_2.JPG
Bildbeschreibung	Abschnitt 91.01	Bildbeschreibung	Abschnitt 91.02
Aufnahmerichtung	SW	Aufnahmerichtung	O



Erhebungsbogen

B

Projekt	Biotopkartierung Hamburg	Interne Nr.	80101
		DK5 DK5-GK	7818 7820
Handlungsbedarf	Nein	DK5 - Name	Kirchwerder
Bearbeitung	ENS	Biotop-Nr. alt	257 91
Räumliche Abbildung	Linie	Kartierung	30.09.2012
Anzahl Abschnitte	2	Fläche / Länge [m²/m]	1120,193
		Breite (lineare Abb.) [m]	3

Foto

Fotodatei	7818_257_300912_3.JPG	Fotodatei	
Bildbeschreibung	Abschnitt 91.01	Bildbeschreibung	
Aufnahmerichtung	SW	Aufnahmerichtung	



Teilflächenbeschreibung

Teilflächentyp		Teilflächen-Nr.	1
Biotoptyp	Nährstoffreicher Graben mit Stillgewässercharakter (2000)	Biotoptyp	FGR
- Zusatz	Wasserlinsen-Typ (gl)	- gesetzl. Grundl.	
FFH-LRT		FFH-LRT	
Beschreibung		Entw.potential LRT	
		Hauptfläche	Ja
		Flächenanteil	100 %
		FFH-Unters.Fläche	Nein
		Saatgutfläche	Nein

Weitere Angaben

Merkmal	Wert
Boden	
Feuchte	10 - zeitweise wasserüberstaut
Reaktion	7 - neutral
Stickstoffgehalt	7 - stickstoffreich
Standort, Relief	
Belichtung	8 - sonnig
Zusätze - Btyp	gw - Wasserpest-Laichkraut-Typ
Veg. - Soziologie	
BfN Schlüssel	01.0.01.01 - Lemnion minoris (Wasserlinsendecken) 27.0.01 - Phragmitetalia (Röhrichte und Großseggenrieder)

Erhebungsbogen

B

Projekt	Biotopkartierung Hamburg	Interne Nr.	80101
		DK5 DK5-GK	7818 7820
Handlungsbedarf	Nein	DK5 - Name	Kirchwerder
Bearbeitung	ENS	Biotop-Nr. alt	257 91
Räumliche Abbildung	Linie	Kartierung	30.09.2012
Anzahl Abschnitte	2	Fläche / Länge [m²/m]	1120,193
		Breite (lineare Abb.) [m]	3

Zeigerwerte der Pflanzenartenliste (Auswertung)

Standort	Belichtung	halbsonnig	7,5
Boden	Feuchte	zeitweise wasserüberstaut	9,5
	Stickstoff (N)	stickstoffreich	7,2
	Reaktion	neutral	7,1
Vegetation	Mahdverträglichkeit	schnittempfindlich bis mäßig schnittverträglich	3,8
Zeigerwerte	Futterwert	geringwertiges Futter	3
	Wechselfeuchteanzeiger		6
	Giftpflanzen		1
	Überschw.anzeiger		4

Pflanzenartenliste

Gruppe / Pflanzenart	MS	M	W	Vs	St	PA	Ph	Sz	VS	V	G	cf	§	Rote Liste			
														HH	ND	SH	D
Tracheobionta (Gefäßpflanzen)																	
Agrostis stolonifera (Ausläufer-Straußgras)	7	w		K1													
Alnus glutinosa (Schwarz-Erle)	7	w		B1													
Calystegia sepium (Zaun-Winde)	7	z		K1	-												
Carex pseudocyperus (Scheinzyper-Segge)	7	w		K1	-												
Elodea nuttallii (Nuttalls Wasserpest)	7	w		K1													
Elymus repens (Gewöhnliche Quecke)	7	w		K1													
Glyceria fluitans (Flutender Schwaden)	7	w		K1													
Glyceria maxima (Wasser-Schwaden)	7	h		K1													
Hydrocharis morsus-ranae (Froschbiß)	7	w		K1	-								V	V			
Hypericum perforatum (Echtes Johanniskraut)	7	w		K1	-												
Iris pseudacorus (Gelbe Schwertlilie)	7	w		K1								b					
Juncus effusus (Flatter-Binse)	7	w		K1													
Lemna gibba (Bucklige Wasserlinse)	7	w		K1													
Lemna minor (Kleine Wasserlinse)	7	h		K1													
Lysimachia vulgaris (Gewöhnlicher Gilbweiderich)	7	w		K1													
Lythrum salicaria (Blut-Weiderich)	7	z		K1	-												
Phalaris arundinacea (Rohr-Glanzgras)	7	z		K1													
Phragmites australis (Schilf)	7	h		K1													
Poa annua (Einjähriges Rispengras)	7	w		K1													
Quercus robur (Stiel-Eiche)	7	w		B1													
Rubus caesius (Kratzbeere)	7	w		S													
Rumex hydrolapathum (Fluss-Ampfer)	7	w		K1													
Salix cinerea (Grau-Weide)	7	w		S													
Typha latifolia (Breitblättriger Rohrkolben)	7	w		K1													
Urtica dioica (Große Brennessel)	7	w		K1													
Anzahl Rote Liste Arten														1	1	1	
Anzahl Arten														25			

MS: Mengensystem; M: Mengenangabe, W: Bewertung der Art (FFH-Monitoring), Vs: Vegetationsschicht, St: Status, PA: Autor Phänologie; Ph: Phänologie, Sz: Soziabilität, VS: Vitalitätssystem; V: Vitalität, G: Geschlecht, cf: unsichere Bestimmung, §: Schutz nach BNatSchG, HH: Rote Liste Hamburg, Nds: Rote Liste Niedersachsen, SH: Rote Liste Schleswig-Holstein, D: Rote Liste Deutschland