

Erhebungsbogen

B

Projekt	Biotopkartierung Hamburg	Interne Nr.	80097
		DK5 DK5-GK	7818 7820
Handlungsbedarf	Nein	DK5 - Name	Kirchwerder
Bearbeitung	ENS	Biotop-Nr. alt	254 87
Räumliche Abbildung	Linie	Kartierung	30.09.2012
Anzahl Abschnitte	4	Fläche / Länge [m²/m]	1418,673
		Breite (lineare Abb.) [m]	5

Gesetzlicher Schutz **_ kein gesetzl. Schutz kein gesetzlich geschütztes Biotop** **Schutz nur teilweise** **Nein**

Gesamtbewertung	5	Noch wertvoll, gut entwicklungsfähig
– Alter	5	Biotop mittleren Alters, 20 bis 50 Jahre
– Belastungsgrad	3	Flächenhafte starke Belastung
– Ökolog. Funktion	6	Hohe Bedeutung in einem Biotopkomplex, für den lokalen Biotopverbund oder als Puffer
– Seltenheit	5	Seltener Biotoptyp, floristisch stark verarmt, ohne seltener Pflges. od. verbr. artenreicher Biotoptyp

Bestandsbeschreibung

Nährstoffreiche Grenzgräben in einem überwiegend ackerbaulich, intensiv genutztem Gebiet. Die Schwarz-Erlen erreichen Stammstärken von bis zu 40 cm, sind oft mehrstämmig und wurden kürzlich stark aufgelichtet. Die Grabenbereiche sind bis 5 m breit, mit mäßig steil geneigten Böschungen. Das Wasser weist Flurabstände von ca. 0,5 m auf.

Von beiden Seiten her wird relativ eng an das Gewässer herangepflügt. Der Bewuchs der Böschungen ist entsprechend ruderal geprägt von hohen Anteilen von Brennesseln und Kletten-Labkraut. Die gewässertypische Vegetation ist relativ artenarm, örtlich Schwimmblattvegetation aus Kleiner Wasserlinse und Froschbiss. Der Wasserstand im Gewässer ist durch die südlich anschließende Hauptwetterern deutlich abgesenkt.

Aufgrund einer fehlenden submersen Vegetation kein Schutz nach § 30 BNatSchG in Verbindung mit § 14 HmbBNatSchAG

Vorkommen an Biotoptypen

1	TF	Typ	HF	F.Anteil
2	BTYP	Biotoptyp	- gesetzl. Grundl.	
3	Zusatz	Zusatz zum Biotoptypen		
4	LRT	Lebensraumtyp		
1	1		Ja	100 %
2	FGR	Nährstoffreicher Graben mit Stillgewässercharakter (2000)		
3	ga	Erlen-Typ (ga)		

Räumliche Lage

Lagebeschreibung	N Südl. Kirchw. Sammelgraben, Ostrand der Karte		
Nachbarnutzung/en	Acker, Intensivgrünland		
Rechtswert (X)	579668	Hochwert (Y)	5918727
Bezirk	Bergedorf	Naturraum	Vier- und Marschlande (673.10)
Stadtteil (OT-Nr.)	Kirchwerder (607)	Gemarkung	Kirchwerder (607)
Digitaler Grünplan	<input type="checkbox"/> Hafengesamtgebiet	<input type="checkbox"/> Ramsargebiet	<input type="checkbox"/> EG-Vogelschutzgeb.
Ausgleichsflächen	<input type="checkbox"/> Biosphärenreservat	<input type="checkbox"/> Nationalpark	<input type="checkbox"/>
NSG / ND / LSG			
FFH-GEBIET			
Wasserschutzgebiet			

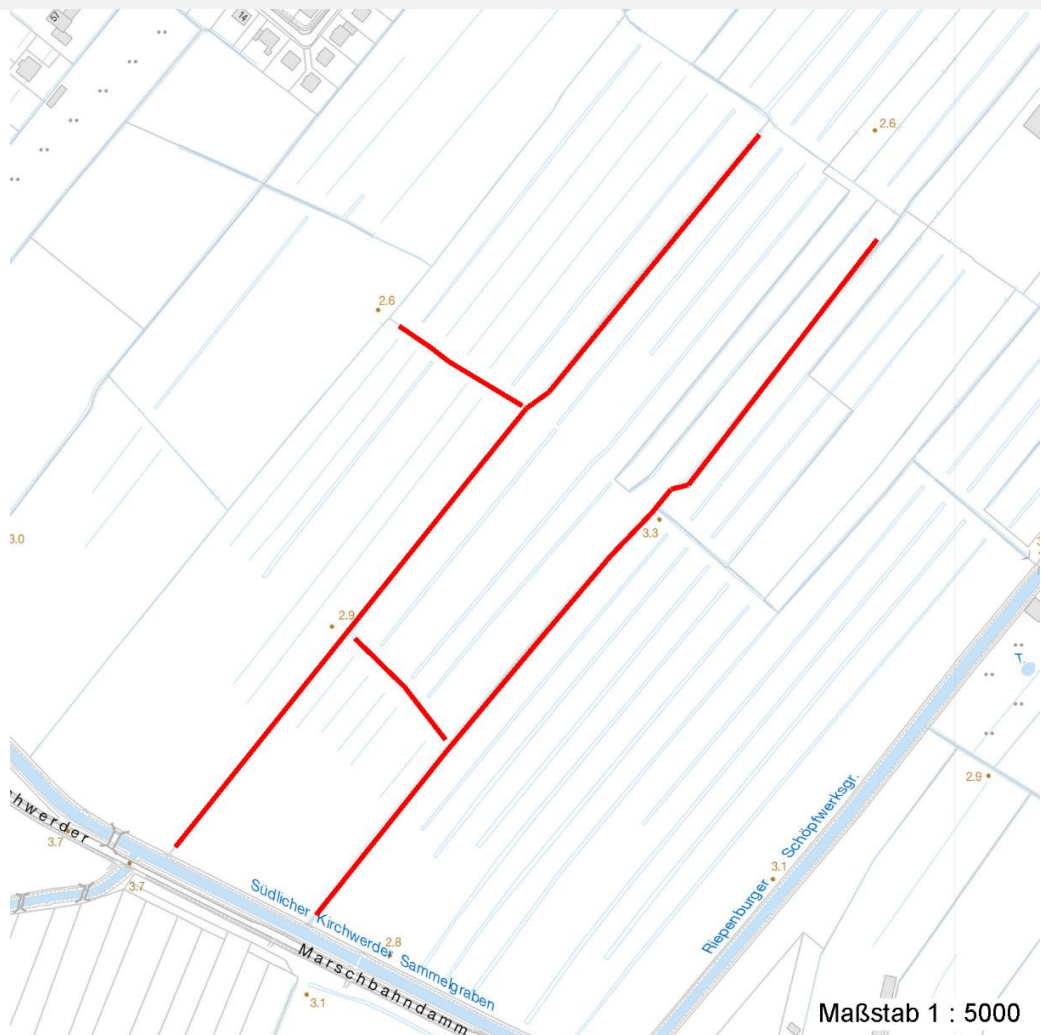
Erhebungsbogen

B

Projekt	Biotopkartierung Hamburg	Interne Nr.	80097
		DK5 DK5-GK	7818 7820
		DK5 - Name	Kirchwerder
Handlungsbedarf	Nein	Biotop-Nr. alt	254 87
Bearbeitung	ENS	Kartierung	30.09.2012
Räumliche Abbildung	Linie	Fläche / Länge [m²/m]	1418,673
Anzahl Abschnitte	4	Breite (lineare Abb.) [m]	5

Räumliche Lage

Karte



Weitere Erhebungsbögen

Interne Nr.	Interne Nr. Zuordnung	DK5	Biotop-Nr.	Kartierung	Zuordnung	DK5 (GK)	Biotop-Nr. (alt)
80097	62750	7818	254	05.10.2004	K	7820	87
80097	62750	7818	254	05.10.2004	=	7820	87

Zuordnung: N = nachfolgende Kartierung, K = weitere Kartierungen (zeitlich vorher oder nachher)

Foto

Interne Nr.	Index	Dateiname	Aufnahmerichtung
34154	0	7818_254_300912_1.JPG	NO
34155	0	7818_254_300912_2.JPG	SW
34156	0	7818_254_300912_3.JPG	O
34157	0	7818_254_300912_4.JPG	SW

Projekt	Biotopkartierung Hamburg	Interne Nr.	80097
		DK5 DK5-GK	7818 7820
Handlungsbedarf	Nein	DK5 - Name	Kirchwerder
Bearbeitung	ENS	Biotop-Nr. alt	254 87
Räumliche Abbildung	Linie	Kartierung	30.09.2012
Anzahl Abschnitte	4	Fläche / Länge [m²/m]	1418,673
		Breite (lineare Abb.) [m]	5

Weitere Angaben

Merkmal	Wert
Auswertung	
Gefährdung / Einflüsse	Eng heranreichende Intensivnutzung Eutrophierung
Wertgesichtspunkte	Bedeutung für den Biotopverbund
zoologisch bedeutsame Strukturen	Alte Bäume mit Höhlen Totholz
Bedeutung für Tiergruppe	Insekten, allgemein Vögel
Maßnahmen	Gewässerrandstreifen einrichten Hohen Wasserstand sichern
Größe	
Breite	5.00 m

Foto

Fotodatei	7818_254_300912_1.JPG	Fotodatei	7818_254_300912_2.JPG
Bildbeschreibung	Abschnitt 87.02	Bildbeschreibung	Abschnitt 87.02, frisch ausgeräumt
Aufnahmerichtung	NO	Aufnahmerichtung	SW



Erhebungsbogen

B

Projekt	Biotopkartierung Hamburg	Interne Nr.	80097
		DK5 DK5-GK	7818 7820
Handlungsbedarf	Nein	DK5 - Name	Kirchwerder
Bearbeitung	ENS	Biotop-Nr. alt	254 87
Räumliche Abbildung	Linie	Kartierung	30.09.2012
Anzahl Abschnitte	4	Fläche / Länge [m²/m]	1418,673
		Breite (lineare Abb.) [m]	5

Foto

Fotodatei	7818_254_300912_3.JPG	Fotodatei	7818_254_300912_4.JPG
Bildbeschreibung	Abschnitt 87.03	Bildbeschreibung	Abschnitt 87.04
Aufnahmerichtung	O	Aufnahmerichtung	SW



Teilflächenbeschreibung

Teilflächentyp		Teilflächen-Nr.	1
Biotoptyp	Nährstoffreicher Graben mit Stillgewässercharakter (2000)	Biotoptyp	FGR
- Zusatz	Erlen-Typ (ga)	- gesetzl. Grundl.	
FFH-LRT		FFH-LRT	
Beschreibung		Entw.potential LRT	
		Hauptfläche	Ja
		Flächenanteil	100 %
		FFH-Unters.Fläche	Nein
		Saatgutfläche	Nein

Weitere Angaben

Merkmal	Wert
Boden	
Feuchte	8 - naß
Reaktion	7 - neutral
Stickstoffgehalt	7 - stickstoffreich
Standort, Relief	
Belichtung	7 - halbsonnig
Veg. - Soziologie	
BfN Schlüssel	19 - Artemisietea (Ausdauernde Stickstoff-Krautfluren) 27 - Phragmitetea (Röhrichte und Großseggenrieder)

Erhebungsbogen

B

Projekt	Biotopkartierung Hamburg	Interne Nr.	80097
		DK5 DK5-GK	7818 7820
Handlungsbedarf	Nein	DK5 - Name	Kirchwerder
Bearbeitung	ENS	Biotop-Nr. alt	254 87
Räumliche Abbildung	Linie	Kartierung	30.09.2012
Anzahl Abschnitte	4	Fläche / Länge [m²/m]	1418,673
		Breite (lineare Abb.) [m]	5

Zeigerwerte der Pflanzenartenliste (Auswertung)

Standort	Belichtung	halbsonnig	6,9
Boden	Feuchte	naß	8,2
	Stickstoff (N)	stickstoffreich	7,4
	Reaktion	neutral	6,7
Vegetation	Mahdverträglichkeit	schnittempfindlich bis mäßig schnittverträglich	4,2
Zeigerwerte	Futterwert	geringwertiges Futter	3,2
	Wechselfeuchteanzeiger		6
	Giftpflanzen		4
	Überschw.anzeiger		7

Pflanzenartenliste

Gruppe / Pflanzenart	MS	M	W	Vs	St	PA	Ph	Sz	VS	V	G	cf	§	Rote Liste			
														HH	ND	SH	D
Tracheobionta (Gefäßpflanzen)																	
Alisma plantago-aquatica (Gewöhnlicher Froschlöffel)	7	w		K1	-												
Alnus glutinosa (Schwarz-Erle)	7	z		B1	-												
Alnus glutinosa (Schwarz-Erle)	7	z		S													
Anthriscus sylvestris (Wiesen-Kerbel)	7	w		K1													
Betula pendula (Hänge-Birke)	7	w		K1													
Crataegus monogyna (Eingrifflicher Weißdorn)	7	w		K1													
Dactylis glomerata (Wiesen-Knäuelgras)	7	w		K1													
Dryopteris carthusiana (Dorniger Wurmfarne)	7	w		K1													
Elymus repens (Gewöhnliche Quecke)	7	h		K1													
Epilobium hirsutum (Zottiges Weidenröschen)	7	z		K1	-												
Galium aparine (Kletten-Labkraut)	7	h		K1													
Glechoma hederacea (Gundermann)	7	w		K1													
Glyceria fluitans (Flutender Schwaden)	7	z		K1	-												
Holcus lanatus (Wolliges Honiggras)	7	w		K1													
Humulus lupulus (Hopfen)	7	z		K1													
Hydrocharis morsus-ranae (Froschbiß)	7	z		K1	-								V	V V			
Iris pseudacorus (Gelbe Schwertlilie)	7	w		K1									b				
Juncus effusus (Flutter-Binse)	7	w		K1													
Lemna minor (Kleine Wasserlinse)	7	h		K1													
Lycopus europaeus (Gewöhnlicher Wolfstrapp)	7	w		K1													
Lysimachia vulgaris (Gewöhnlicher Gilbweiderich)	7	w		K1	-												
Lythrum salicaria (Blut-Weiderich)	7	w		K1	-												
Phalaris arundinacea (Rohr-Glanzgras)	7	z		K1													
Quercus robur (Stiel-Eiche)	7	w		B1													
Ranunculus sceleratus (Gift-Hahnenfuß)	7	w		K1													
Rosa canina (Hunds-Rose)	7	w		S													
Rubus caesius (Kratzbeere)	7	z		S													
Rubus fruticosus agg. (Artengruppe Echte Brombeere)	7	w		S													
Sambucus nigra (Schwarzer Holunder)	7	z		S													
Solanum dulcamara (Bittersüßer Nachtschatten)	7	w		K1	-												
Stachys palustris (Sumpf-Ziest)	7	w		K1	-												
Typha latifolia (Breitblättriger Rohrkolben)	7	w		K1													
Urtica dioica (Große Brennnessel)	7	h		K1													

Erhebungsbogen

B

Projekt	Biotopkartierung Hamburg	Interne Nr.	80097
		DK5 DK5-GK	7818 7820
Handlungsbedarf	Nein	DK5 - Name	Kirchwerder
Bearbeitung	ENS	Biotop-Nr. alt	254 87
Räumliche Abbildung	Linie	Kartierung	30.09.2012
Anzahl Abschnitte	4	Fläche / Länge [m²/m]	1418,673
		Breite (lineare Abb.) [m]	5

Pflanzenartenliste

Gruppe / Pflanzenart	MS	M	W	Vs	St	PA	Ph	Sz	VS	V	G	cf	§	Rote Liste			
														HH	ND	SH	D
Anzahl Rote Liste Arten														1		1	1
Anzahl Arten														32			

MS: Mengensystem; M: Mengenangabe, W: Bewertung der Art (FFH-Monitoring), Vs: Vegetationsschicht, St: Status, PA: Autor Phänologie; Ph: Phänologie, Sz: Soziabilität, VS: Vitalitätssystem; V: Vitalität, G: Geschlecht, cf: unsichere Bestimmung, §: Schutz nach BNatSchG, HH: Rote Liste Hamburg, Nds: Rote Liste Niedersachsen, SH: Rote Liste Schleswig-Holstein, D: Rote Liste Deutschland