

Erhebungsbogen

B

Projekt	Biotopkartierung Hamburg		Interne Nr.	62750
			DK5 DK5-GK	7818 7820
Handlungsbedarf	Nein		DK5 - Name	Kirchwerder
Bearbeitung	BRA	Kopie Nein	Biotop-Nr. alt	254 87
Räumliche Abbildung	Linie		Kartierung	05.10.2004
Anzahl Abschnitte	4		Fläche / Länge [m²/m]	1418,673
			Breite (lineare Abb.) [m]	5

Gesetzlicher Schutz **_ kein gesetzl. Schutz kein gesetzlich geschütztes Biotop** **Schutz nur teilweise** **Nein**

Gesamtbewertung	5	Noch wertvoll, gut entwicklungsfähig
– Alter	5	Biotop mittleren Alters, 20 bis 50 Jahre
– Belastungsgrad	3	Flächenhafte starke Belastung
– Ökolog. Funktion	6	Hohe Bedeutung in einem Biotopkomplex, für den lokalen Biotopverbund oder als Puffer
– Seltenheit	5	Seltener Biotoptyp, floristisch stark verarmt, ohne seltener Pflges. od. verbr. artenreicher Biotoptyp

Bestandsbeschreibung

Grenzgräben in einem überwiegend ackerbaulich genutztem Gebiet, i.d.R. mit großem alten Erlenbestand. Die Schwarz-Erlen erreichen Stammdicken von bis zu 40 cm, sind oft mehrstämmig, mehrfach auch zurückgestutzt worden. Der gesamte Grabenbereich ist jeweils um 5 m breit, mit mäßig steil geneigten Böschungen. Das Wasser hat Flurabstände von ca. 50 cm. Die Böschungen sind stark ruderal geprägt, von beiden Seiten her wird relativ eng an das Gewässer herangepflügt. Der Bewuchs der Böschungen ist entsprechend ruderal geprägt von hohen Anteilen von Brennesseln. Gewässertypische Vegetation reduziert sich größtenteils auf Bestände von Rohrglanzgras, örtlich auch Wasserlinsendecken. Die Gewässer haben aufgrund des Erlenbestandes einen hohen Laubeintrag und auch hohe Nährstoffeinträge aufgrund der anschließenden Ackernutzung. Die Erlen stehen teilweise in beiden Ufern. Der Wasserstand im Gewässer ist durch die südlich anschließende Hauptwettern deutlich abgesenkt.

Vorkommen an Biotoptypen

1	TF	Typ	HF	F.Anteil
2	BTYP	Biotoptyp	- gesetzl. Grundl.	
3	Zusatz	Zusatz zum Biotoptypen		
4	LRT	Lebensraumtyp		
1	1		Ja	100 %
2	FGR	Nährstoffreicher Graben mit Stillgewässercharakter (2000)		
3	ga	Erlen-Typ (ga)		

Räumliche Lage

Lagebeschreibung	N Südl. Kirchw. Sammelgraben, Ostrand der Karte			
Nachbarnutzung/en	Acker, Intensivgrünland			
Rechtswert (X)	579668	Hochwert (Y)	5918727	
Bezirk	Bergedorf	Naturraum	Vier- und Marschlande (673.10)	
Stadtteil (OT-Nr.)	Kirchwerder (607)	Gemarkung	Kirchwerder (607)	
Digitaler Grünplan	<input type="checkbox"/> Hafengesamtgebiet	<input type="checkbox"/> Ramsargebiet	<input type="checkbox"/> EG-Vogelschutzgeb.	<input type="checkbox"/>
Ausgleichsflächen	<input type="checkbox"/> Biosphärenreservat	<input type="checkbox"/> Nationalpark	<input type="checkbox"/>	
NSG / ND / LSG				
FFH-GEBIET				
Wasserschutzgebiet				

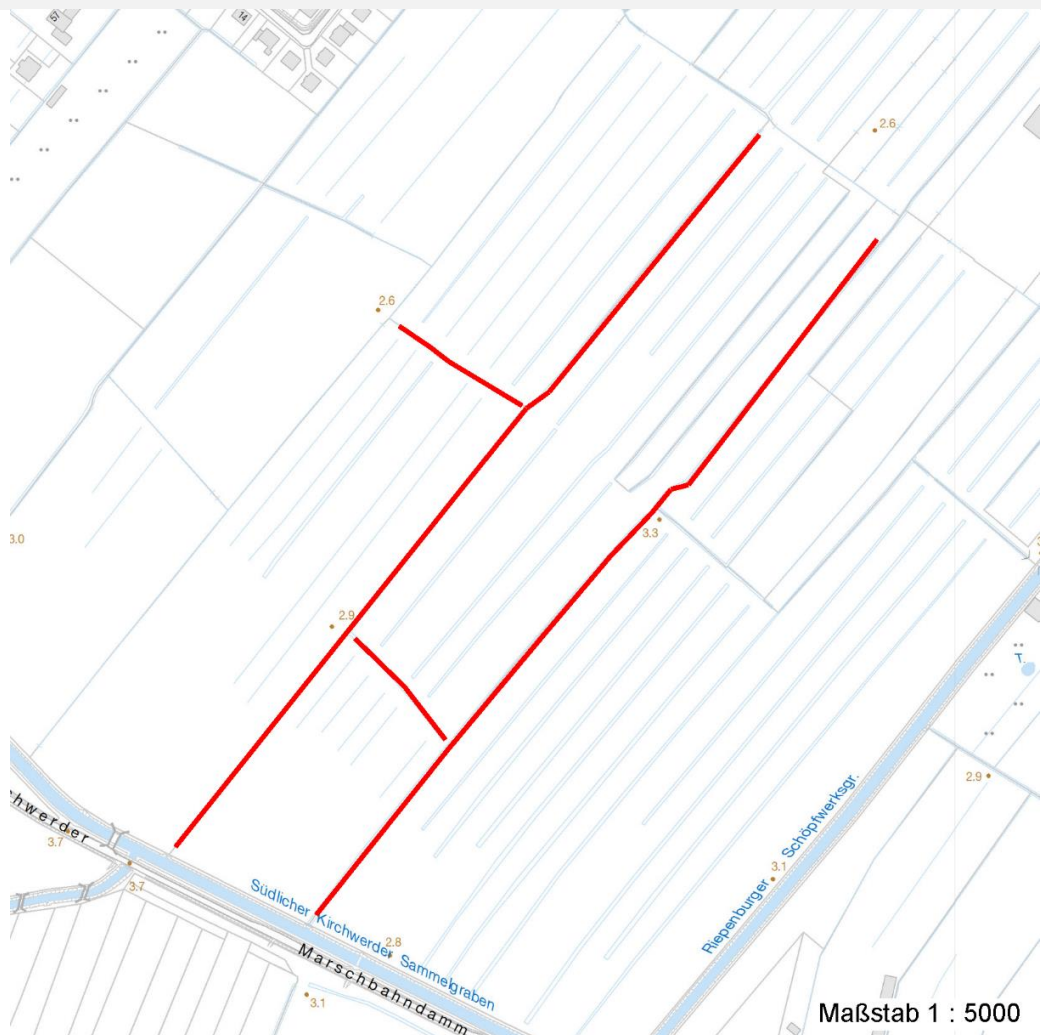
Erhebungsbogen

B

Projekt	Biotopkartierung Hamburg	Interne Nr.	62750
		DK5 DK5-GK	7818 7820
		DK5 - Name	Kirchwerder
Handlungsbedarf	Nein	Biotop-Nr. alt	254 87
Bearbeitung	BRA	Kartierung	05.10.2004
Räumliche Abbildung	Linie	Fläche / Länge [m²/m]	1418,673
Anzahl Abschnitte	4	Breite (lineare Abb.) [m]	5

Räumliche Lage

Karte



Weitere Erhebungsbögen

Interne Nr.	Interne Nr. Zuordnung	DK5	Biotop-Nr.	Kartierung	Zuordnung	DK5 (GK)	Biotop-Nr. (alt)
62750	80097	7818	254	30.09.2012	N	7820	87
62750	80097	7818	254	30.09.2012	K	7820	87
62750	62725	7818	216	15.08.1995	<	7820	4
62750	62733	7818	232	15.08.1995	<	7820	48

Zuordnung: N = nachfolgende Kartierung, K = weitere Kartierungen (zeitlich vorher oder nachher)

Foto

Interne Nr.	Index	Dateiname	Aufnahmerichtung
25750	0	7818_254_051004_1.JPG	

Erhebungsbogen

B

Projekt	Biotopkartierung Hamburg	Interne Nr.	62750
		DK5 DK5-GK	7818 7820
Handlungsbedarf	Nein	DK5 - Name	Kirchwerder
Bearbeitung	BRA	Biotop-Nr. alt	254 87
Räumliche Abbildung	Linie	Kartierung	05.10.2004
Anzahl Abschnitte	4	Fläche / Länge [m²/m]	1418,673
		Breite (lineare Abb.) [m]	5

Weitere Angaben

Merkmal	Wert
Auswertung	
Gefährdung / Einflüsse	Eng heranreichende Intensivnutzung mit Verarmung der Ufervegetation und Belastung des Gewässers.
Wertgesichtspunkte	Alter landschaftsbildprägender Baumbestand, vermutlich aus Zeiten der überwiegenden Grünlandnutzung im Gebiet, totholzreich, strukturreich, vermutlich Bruthabitat für Vögel und Vernetzungsstruktur.
zoologisch bedeutsame Strukturen	Alte Bäume mit Höhlen Totholz
Bedeutung für Tiergruppe	Insekten, allgemein Vögel
Maßnahmen	Ackernutzung nach Möglichkeit 1 m weiter von den Ufern abrücken, Entwässerung möglichst moderat durchführen, Wasserstände auf möglichst hohem Niveau stabil halten.

Foto

Fotodatei 7818_254_051004_1.JPG

Bildbeschreibung
Aufnahmerichtung

Fotodatei

Bildbeschreibung
Aufnahmerichtung



Teilflächenbeschreibung

Teilflächentyp		Teilflächen-Nr.	1
Biotoptyp	Nährstoffreicher Graben mit Stillgewässercharakter (2000)	Biotoptyp	FGR
- Zusatz	Erlen-Typ (ga)	- gesetzl. Grundl.	
FFH-LRT		FFH-LRT	
Beschreibung		Entw.potential LRT	Ja
		Hauptfläche	100 %
		Flächenanteil	Nein
		FFH-Unters.Fläche	Nein
		Saatgutfläche	Nein

Erhebungsbogen

B

Projekt	Biotopkartierung Hamburg	Interne Nr.	62750
		DK5 DK5-GK	7818 7820
Handlungsbedarf	Nein	DK5 - Name	Kirchwerder
Bearbeitung	BRA	Biotop-Nr. alt	254 87
Räumliche Abbildung	Linie	Kartierung	05.10.2004
Anzahl Abschnitte	4	Fläche / Länge [m²/m]	1418,673
		Breite (lineare Abb.) [m]	5

Weitere Angaben

Merkmal	Wert
Boden	
Feuchte	11 - flaches Gewässer
Stickstoffgehalt	8 - sehr stickstoffreich
Standort, Relief	
Belichtung	7 - halbsonnig
Veg. - Soziologie	
BfN Schlüssel	19 - Artemisietea (Ausdauernde Stickstoff-Krautfluren) 27 - Phragmitetea (Röhrichte und Großseggenrieder)

Zeigerwerte der Pflanzenartenliste (Auswertung)

Standort	Belichtung	halbsonnig bis halbschattig	6,2
Boden	Feuchte	naß	7,8
	Stickstoff (N)	sehr stickstoffreich	7,7
	Reaktion	schwach sauer	6,3
Vegetation	Mahdverträglichkeit	schnittempfindlich (nur Herbstschnitt vertragend)	3,5
Zeigerwerte	Futterwert	geringwertiges Futter	3,4
	Wechselfeuchteanzeiger		2
	Giftpflanzen		2
	Überschw.anzeiger		5

Pflanzenartenliste

Gruppe / Pflanzenart	MS	M	W	Vs	St	PA	Ph	Sz	VS	V	G	cf	§	Rote Liste			
														HH	ND	SH	D
Tracheobionta (Gefäßpflanzen)																	
Alnus glutinosa (Schwarz-Erle)	7	d		-													
Anthriscus sylvestris (Wiesen-Kerbel)	7	w		-													
Betula pendula (Hänge-Birke)	7	w		-													
Crataegus monogyna (Eingrifflicher Weißdorn)	7	w		-													
Dactylis glomerata (Wiesen-Knäuelgras)	7	w		-													
Dryopteris carthusiana (Dorniger Wurmfarne)	7	w		-													
Elymus repens (Gewöhnliche Quecke)	7	h		-													
Galium aparine (Kletten-Labkraut)	7	h		-													
Glechoma hederacea (Gundermann)	7	w		-													
Holcus lanatus (Wolliges Honiggras)	7	w		-													
Humulus lupulus (Hopfen)	7	z		-													
Iris pseudacorus (Gelbe Schwertlilie)	7	w		-									b				
Juncus effusus (Flatter-Binse)	7	w		-													
Lemna minor (Kleine Wasserlinse)	7	w		-													
Lycopus europaeus (Gewöhnlicher Wolfstrapp)	7	w		-													
Phalaris arundinacea (Rohr-Glanzgras)	7	z		-													
Quercus robur (Stiel-Eiche)	7	w		-													
Ranunculus sceleratus (Gift-Hahnenfuß)	7	w		-													
Rosa canina (Hunds-Rose)	7	w		-													
Rubus caesius (Kratzbeere)	7	z		-													
Rubus fruticosus agg. (Artengruppe Echte Brombeere)	7	w		-													

Projekt	Biotopkartierung Hamburg		Interne Nr.	62750	
			DK5 DK5-GK	7818	7820
Handlungsbedarf	Nein		DK5 - Name	Kirchwerder	
Bearbeitung	BRA	Kopie	Biotop-Nr. alt	254	87
Räumliche Abbildung	Linie		Kartierung	05.10.2004	
Anzahl Abschnitte	4		Fläche / Länge [m²/m]	1418,673	
			Breite (lineare Abb.) [m]	5	

Pflanzenartenliste

Gruppe / Pflanzenart	MS	M	W	Vs	St	PA	Ph	Sz	VS	V	G	cf	§	Rote Liste			
														HH	ND	SH	D
Sambucus nigra (Schwarzer Holunder)	7	z		-													
Typha latifolia (Breitblättriger Rohrkolben)	7	w		-													
Urtica dioica (Große Brennessel)	7	h		-													
Anzahl Rote Liste Arten																	
Anzahl Arten											24						

MS: Mengensystem; M: Mengenangabe, W: Bewertung der Art (FFH-Monitoring), Vs: Vegetationsschicht, St: Status, PA: Autor Phänologie; Ph: Phänologie, Sz: Soziabilität, VS: Vitalitätssystem; V: Vitalität, G: Geschlecht, cf: unsichere Bestimmung, §: Schutz nach BNatSchG, HH: Rote Liste Hamburg, Nds: Rote Liste Niedersachsen, SH: Rote Liste Schleswig-Holstein, D: Rote Liste Deutschland