

Erhebungsbogen

B

Projekt	Biotopkartierung Hamburg	Interne Nr.	80096
		DK5 DK5-GK	7818 7820
Handlungsbedarf	Nein	DK5 - Name	Kirchwerder
Bearbeitung	ENS	Biotop-Nr. alt	253 84
Räumliche Abbildung	Linie	Kartierung	30.09.2012
Anzahl Abschnitte	1	Fläche / Länge [m²/m]	652,688
		Breite (lineare Abb.) [m]	

Gesetzlicher Schutz **kein gesetzl. Schutz** **kein gesetzlich geschütztes Biotop** **Schutz nur teilweise** **Nein**

Gesamtbewertung	5	Noch wertvoll, gut entwicklungsfähig
– Alter	6	Biotop mittleren Alters, 50 bis 100 Jahre
– Belastungsgrad	4	Flächenhaft deutliche Belastung ohne nachh. Schäden
– Ökolog. Funktion	6	Hohe Bedeutung in einem Biotopkomplex, für den lokalen Biotopverbund oder als Puffer
– Seltenheit	5	Seltener Biotoptyp, floristisch stark verarmt, ohne seltener Pflges. od. verbr. artenreicher Biotoptyp

Bestandsbeschreibung

Hauptgraben, z.T. parallel zum Marschenbahndamm, mit Wasserführung etwa 1 m unter dem benachbarten Gelände. Mit einer etwa 1,5 m breiten Wasserfläche, die streckenweise von Schilfröhricht überschattet wird. Am Marschenbahndamm von hohen Weiden gesäumt, andere Abschnitte von Schwarz-Erlen begleitet. Aktuell frisch geräumt mit relativ steilen Böschungen. An der Wasseroberfläche mit Beständen aus Wasserlinse und Froschbiss. Insgesamt nur mäßig artenreich mit erheblichen Wasserstandsschwankungen. Trotz relativ klaren Wassers aktuell ohne erkennbare submerse Vegetation.

Aufgrund einer fehlenden submersen Vegetation kein Schutz nach § 30 BNatSchG in Verbindung mit § 14 HmbBNatSchAG

Vorkommen an Biotoptypen

1	TF	Typ	HF	F.Anteil
2	BTYP	Biotoptyp	- gesetzl. Grundl.	
3	Zusatz	Zusatz zum Biotoptypen		
4	LRT	Lebensraumtyp		
1	1		Ja	100 %
2	FGR	Nährstoffreicher Graben mit Stillgewässercharakter (2000)		
3	gf	Froschbiß-Flußampfer-Typ (gf)		

Räumliche Lage

Lagebeschreibung	S Marschenbahndamm, O		
Nachbarnutzung/en	Brachen, Gartenbau		
Rechtswert (X)	579604	Hochwert (Y)	5918215
Bezirk	Bergedorf	Naturraum	Vier- und Marschlande (673.10)
Stadtteil (OT-Nr.)	Kirchwerder (607)	Gemarkung	Kirchwerder (607)
Digitaler Grünplan	<input type="checkbox"/> Hafengesamtgebiet	<input type="checkbox"/> Ramsargebiet	<input type="checkbox"/> EG-Vogelschutzgeb.
Ausgleichsflächen	<input checked="" type="checkbox"/> Biosphärenreservat	<input type="checkbox"/> Nationalpark	<input type="checkbox"/>
NSG / ND / LSG			
FFH-GEBIET			
Wasserschutzgebiet			

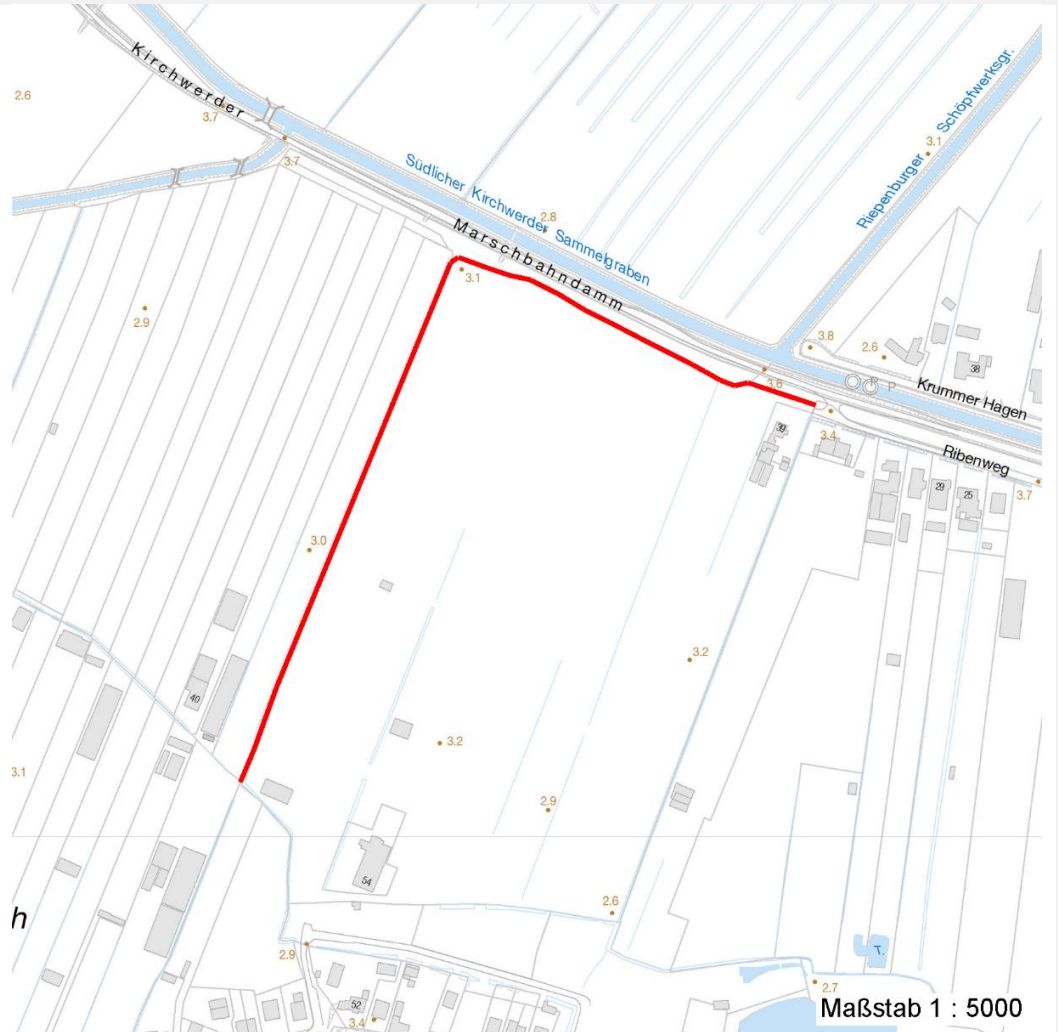
Erhebungsbogen

B

Projekt	Biotopkartierung Hamburg		Interne Nr.	80096	
			DK5 DK5-GK	7818	7820
Handlungsbedarf	Nein		DK5 - Name	Kirchwerder	
Bearbeitung	ENS		Biotop-Nr. alt	253	84
Räumliche Abbildung	Linie		Kartierung	30.09.2012	
Anzahl Abschnitte	1		Fläche / Länge [m²/m]	652,688	
		Kopie	Nein		Breite (lineare Abb.) [m]

Räumliche Lage

Karte



Weitere Erhebungsbögen

Interne Nr.	Interne Nr. Zuordnung	DK5	Biotop-Nr.	Kartierung	Zuordnung	DK5 (GK)	Biotop-Nr. (alt)
80096	62767	7818	253	05.10.2004	K	7820	84
80096	62767	7818	253	05.10.2004	=	7820	84

Zuordnung: N = nachfolgende Kartierung, K = weitere Kartierungen (zeitlich vorher oder nachher)

Foto

Interne Nr.	Index	Dateiname	Aufnahmerichtung
34144	0	7818_253_300912_1.JPG	O
34145	0	7818_253_300912_2.JPG	S

Weitere Angaben

Merkmal	Wert
---------	------

Auswertung

20.04.2020

Erhebungsbogen

B

Projekt	Biotopkartierung Hamburg	Interne Nr.	80096
		DK5 DK5-GK	7818 7820
Handlungsbedarf	Nein	DK5 - Name	Kirchwerder
Bearbeitung	ENS	Biotop-Nr. alt	253 84
Räumliche Abbildung	Linie	Kartierung	30.09.2012
Anzahl Abschnitte	1	Fläche / Länge [m²/m]	652,688
		Breite (lineare Abb.) [m]	

Weitere Angaben

Merkmal	Wert
Gefährdung / Einflüsse	Erhebliche Wasserstandsschwankungen Eutrophierung
Wertgesichtspunkte	Vermutlich dauerhafte Wasserführung, Eignung als Amphibien-Laichgewässer möglich.
Maßnahmen	Randnutzungen weiterhin möglichst extensiv betreiben Wasserstandum 0,2 m bis 0,5 m anheben

Foto

Fotodatei	7818_253_300912_1.JPG	Fotodatei	7818_253_300912_2.JPG
Bildbeschreibung		Bildbeschreibung	
Aufnahmerichtung	O	Aufnahmerichtung	S



Teilflächenbeschreibung

Teilflächentyp		Teilflächen-Nr.	1
Biotoptyp	Nährstoffreicher Graben mit Stillgewässercharakter (2000)	Biotoptyp	FGR
- Zusatz	Froschbiß-Flußampfer-Typ (gf)	- gesetzl. Grundl.	
FFH-LRT		FFH-LRT	
Beschreibung		Entw.potential LRT	
		Hauptfläche	Ja
		Flächenanteil	100 %
		FFH-Unters.Fläche	Nein
		Saatgutfläche	Nein

Erhebungsbogen

B

Projekt	Biotopkartierung Hamburg	Interne Nr.	80096
		DK5 DK5-GK	7818 7820
Handlungsbedarf	Nein	DK5 - Name	Kirchwerder
Bearbeitung	ENS	Biotop-Nr. alt	253 84
Räumliche Abbildung	Linie	Kartierung	30.09.2012
Anzahl Abschnitte	1	Fläche / Länge [m²/m]	652,688
		Breite (lineare Abb.) [m]	

Weitere Angaben

Merkmal	Wert
Auswertung	
Bedeutung für Tiergruppe	Amphibien, Laichgewässer
Boden	
Feuchte	10 - zeitweise wasserüberstaut
Reaktion	7 - neutral
Stickstoffgehalt	6 - mäßig stickstoffarm bis stickstoffreich
Gewässer	
Breite	1.50 m
Trübung	w - schwache Trübung
Standort, Relief	
Belichtung	7 - halbsonnig
Veg. - Soziologie	
BfN Schlüssel	01.0.01.01 - Lemnion minoris (Wasserlinsendecken) 27.0.01 - Phragmitetalia (Röhrichte und Großseggenrieder)

Zeigerwerte der Pflanzenartenliste (Auswertung)

Standort	Belichtung	halbsonnig	7,2
Boden	Feuchte	zeitweise wasserüberstaut	10,
			2
	Stickstoff (N)	mäßig stickstoffarm bis stickstoffreich	6,5
	Reaktion	neutral	7
Vegetation	Mahdverträglichkeit	schnittempfindlich bis mäßig schnittverträglich	4,1
Zeigerwerte	Futterwert	geringwertiges Futter	2,9
	Wechselfeuchteanzeiger		5
	Giftpflanzen		0
	Überschw.anzeiger		3

Pflanzenartenliste

Gruppe / Pflanzenart	MS	M	W	Vs	St	PA	Ph	Sz	VS	V	G	cf	Rote Liste			
													§	HH	ND	SH
Tracheobionta (Gefäßpflanzen)																
Agrostis stolonifera (Ausläufer-Straußgras)	7	w		K1												
Alnus glutinosa (Schwarz-Erle)	7	w		S	-											
Filipendula ulmaria (Mädesüß)	7	w		K1	-											
Glyceria fluitans (Flutender Schwaden)	7	w		K1												
Glyceria maxima (Wasser-Schwaden)	7	z		K1												
Hydrocharis morsus-ranae (Froschbiß)	7	h		K1	-								V	V	V	
Juncus effusus (Flutter-Binse)	7	w		K1												
Lemna minor (Kleine Wasserlinse)	7	h		K1												
Lysimachia vulgaris (Gewöhnlicher Gilbweiderich)	7	w		K1												
Lythrum salicaria (Blut-Weiderich)	7	w		K1												
Myosotis scorpioides (Sumpf-Vergissmeinnicht)	7	w		K1										V		
Phalaris arundinacea (Rohr-Glanzgras)	7	z		K1												
Phragmites australis (Schilf)	7	z		K1												

Erhebungsbogen

B

Projekt	Biotopkartierung Hamburg		Interne Nr.	80096	
			DK5 DK5-GK	7818	7820
Handlungsbedarf	Nein		DK5 - Name	Kirchwerder	
Bearbeitung	ENS	Kopie	Biotop-Nr. alt	253	84
Räumliche Abbildung	Linie	Nein	Kartierung	30.09.2012	
Anzahl Abschnitte	1		Fläche / Länge [m²/m]	652,688	
			Breite (lineare Abb.) [m]		

Pflanzenartenliste

Gruppe / Pflanzenart	MS	M	W	Vs	St	PA	Ph	Sz	VS	V	G	cf	§	Rote Liste			
														HH	ND	SH	D
Rumex hydrolapathum (Fluss-Ampfer)	7	w		K1													
Salix alba (Silber-Weide)	7	w		B1	-												
Typha latifolia (Breitblättriger Rohrkolben)	7	z		K1													
Anzahl Rote Liste Arten														1	2	1	
Anzahl Arten														16			

MS: Mengensystem; M: Mengenangabe, W: Bewertung der Art (FFH-Monitoring), Vs: Vegetationsschicht, St: Status, PA: Autor Phänologie; Ph: Phänologie, Sz: Soziabilität, VS: Vitalitätssystem; V: Vitalität, G: Geschlecht, cf: unsichere Bestimmung, §: Schutz nach BNatSchG, HH: Rote Liste Hamburg, Nds: Rote Liste Niedersachsen, SH: Rote Liste Schleswig-Holstein, D: Rote Liste Deutschland