

Erhebungsbogen

B

Projekt	Biotopkartierung Hamburg		Interne Nr.	62734	
			DK5 DK5-GK	7818	7820
Handlungsbedarf	Nein		DK5 - Name	Kirchwerder	
Bearbeitung	BRA	Kopie	Biotop-Nr. alt	246	72
Räumliche Abbildung	Linie		Kartierung	01.10.2004	
Anzahl Abschnitte	16		Fläche / Länge [m²/m]	3804,722	
			Breite (lineare Abb.) [m]		

Gesetzlicher Schutz	_ kein gesetzl. Schutz kein gesetzlich geschütztes Biotop	Schutz nur teilweise	Nein
----------------------------	--	-----------------------------	-------------

Gesamtbewertung	5	Noch wertvoll, gut entwicklungsfähig
– Alter	5	Biotop mittleren Alters, 20 bis 50 Jahre
– Belastungsgrad	3	Flächenhafte starke Belastung
– Ökolog. Funktion	6	Hohe Bedeutung in einem Biotopkomplex, für den lokalen Biotopverbund oder als Puffer
– Seltenheit	5	Seltener Biotoptyp, floristisch stark verarmt, ohne seltener Pflges. od. verbr. artenreicher Biotoptyp

Bestandsbeschreibung

Heterogenes Grabensystem inmitten einer kleinteilig genutzten heterogenen Landschaft mit Grünland und Ackerflächen. Gut erhalten v.a. innerhalb der Grünlandflächen, jedoch mit geringer Pflegeintensität und häufig vorhandener, jedoch aufgelockerter Verbuschung aus Grau-Weiden, etwas Hängebirke, mitunter Erlensäumen und auch vereinzelt größere Silber-Weiden. Daneben mit offenen Wasserflächen, die jedoch häufig von relativ artenarmem nitrophytischem Röhricht aus Wasserschwadern eingenommen werden. Örtlich mit etwas Schilf, teils mit offenen Wasserflächen, auf denen meist Wasserlinsendecken dominieren. Der Wasserstand im Grabensystem ist aktuell relativ hoch, ca. 30 cm unter Gelände. Das Wasser ist oft etwas getrübt mit Sichttiefen um 20 cm. Submerse Vegetation aus Wasserpest ist nur örtlich vorhanden. Das Gebiet wird zeitweilig etwas kräftiger entwässert. Die angrenzenden Grünlandflächen sind derzeit zwar extensiv genutzt, jedoch offenbar relativ artenarm. Große Teile des Grabensystems sind aktuell reich weitgehend verlandet und ausgetrocknet mit Dominanz von Wasserschwadernröhricht. Gehölze nehmen hohe Flächenanteile ein. Einzelne Eichen an den Gräben weiter im Süden erreichen Stammstücken von bis zu 80 cm.

Vorkommen an Biotoptypen

1	TF	Typ	HF	F.Anteil
2	BTYP	Biotoptyp	- gesetzl. Grundl.	
3	Zusatz	Zusatz zum Biotoptypen		
4	LRT	Lebensraumtyp		
1	1		Ja	100 %
2	FGR	Nährstoffreicher Graben mit Stillgewässercharakter (2000)		
3	gx	(Grau-)Weiden-Typ (gx)		

Räumliche Lage

Lagebeschreibung	NO Marschenbahnkreuz			
Nachbarnutzung/en	Acker, Grünland, Gräben, Gärten			
Rechtswert (X)	579079		Hochwert (Y)	5919137
Bezirk	Bergedorf		Naturraum	Vier- und Marschlande (673.10)
Stadtteil (OT-Nr.)	Kirchwerder (607)		Gemarkung	Kirchwerder (607)
Digitaler Grünplan	<input type="checkbox"/>	Hafengesamtgebiet	<input type="checkbox"/>	Ramsargebiet
Ausgleichsflächen	<input type="checkbox"/>	Biosphärenreservat	<input type="checkbox"/>	EG-Vogelschutzgeb.
NSG / ND / LSG	<input type="checkbox"/>		<input type="checkbox"/>	Nationalpark
FFH-GEBIET	<input type="checkbox"/>		<input type="checkbox"/>	
Wasserschutzgebiet	<input type="checkbox"/>		<input type="checkbox"/>	

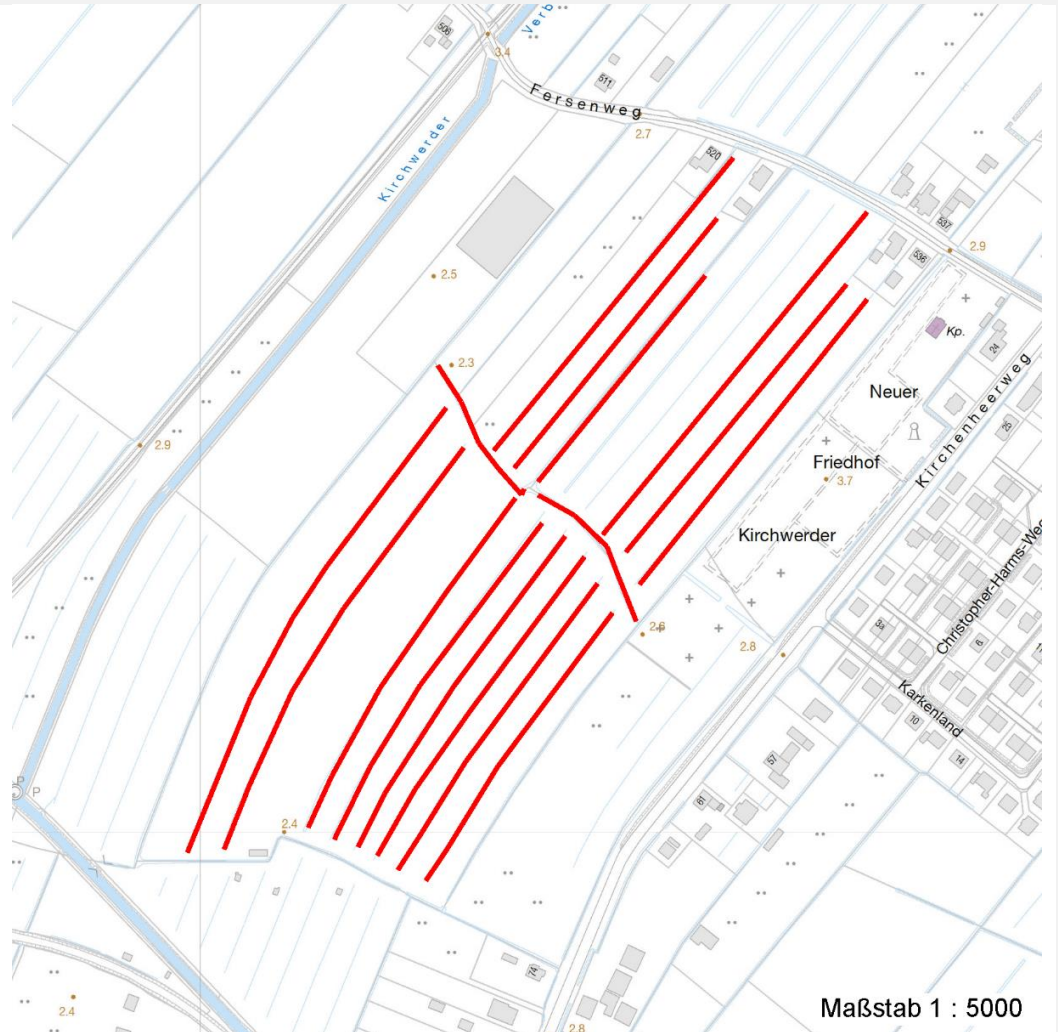
Erhebungsbogen

B

Projekt	Biotopkartierung Hamburg	Interne Nr.	62734
		DK5 DK5-GK	7818 7820
		DK5 - Name	Kirchwerder
Handlungsbedarf	Nein	Biotop-Nr. alt	246 72
Bearbeitung	BRA	Kartierung	01.10.2004
Räumliche Abbildung	Linie	Fläche / Länge [m²/m]	3804,722
Anzahl Abschnitte	16	Breite (lineare Abb.) [m]	

Räumliche Lage

Karte



Weitere Erhebungsbögen

Interne Nr.	Interne Nr. Zuordnung	DK5	Biotop-Nr.	Kartierung	Zuordnung	DK5 (GK)	Biotop-Nr. (alt)
62734	80084	7818	246	27.08.2012	N	7820	72
62734	80084	7818	246	27.08.2012	K	7820	72
62734	62725	7818	216	15.08.1995	/	7820	4
62734	62726	7818	223	15.08.1995	/	7820	30
62734	62755	7818	227	15.08.1995	/	7820	35
62734	62733	7818	232	15.08.1995	/	7820	48

Zuordnung: N = nachfolgende Kartierung, K = weitere Kartierungen (zeitlich vorher oder nachher)

Foto

Interne Nr.	Index	Dateiname	Aufnahmerichtung
25659	0	7818_246_011004_1.JPG	
25660	0	7818_246_011004_2.JPG	
25661	0	7818_246_011004_3.JPG	

20.04.2020

Erhebungsbogen

B

Projekt	Biotopkartierung Hamburg		Interne Nr.	62734	
			DK5 DK5-GK	7818	7820
Handlungsbedarf	Nein		DK5 - Name	Kirchwerder	
Bearbeitung	BRA	Kopie	Nein	Biotop-Nr. alt	246 72
Räumliche Abbildung	Linie		Kartierung	01.10.2004	
Anzahl Abschnitte	16		Fläche / Länge [m²/m]	3804,722	
			Breite (lineare Abb.) [m]		

Weitere Angaben

Merkmal	Wert
Auswertung	
Gefährdung / Einflüsse	Verlandung, Verarmung durch teils intensive Nachbarnutzungen und v.a. erhebliche Wasserstandsschwankungen bis zur zeitweiligen Austrocknung
Wertgesichtspunkte	Strukturreich, kleinteilig, landschaftstypisch, naturnah entwickelt; Aufwertungspotential
Maßnahmen	Wasserstand auf hohem Niveau stabilisieren, benachbarte Nutzung möglichst extensiv (Grünland) betreiben. Strukturen erhalten (wertvolles Landschaftsbild)

Foto

Fotodatei	7818_246_011004_1.JPG	Fotodatei	7818_246_011004_2.JPG
Bildbeschreibung		Bildbeschreibung	
Aufnahmerichtung		Aufnahmerichtung	



Erhebungsbogen

B

Projekt	Biotopkartierung Hamburg	Interne Nr.	62734
		DK5 DK5-GK	7818 7820
Handlungsbedarf	Nein	DK5 - Name	Kirchwerder
Bearbeitung	BRA	Biotop-Nr. alt	246 72
Räumliche Abbildung	Linie	Kartierung	01.10.2004
Anzahl Abschnitte	16	Fläche / Länge [m²/m]	3804,722
		Breite (lineare Abb.) [m]	

Foto

Fotodatei 7818_246_011004_3.JPG

Bildbeschreibung
Aufnahmerichtung

Fotodatei

Bildbeschreibung
Aufnahmerichtung



Teilflächenbeschreibung

Teilflächentyp		Teilflächen-Nr.	1
Biototyp	Nährstoffreicher Graben mit Stillgewässercharakter (2000)	Biototyp	FGR
- Zusatz	(Grau-)Weiden-Typ (gx)	- gesetzl. Grundl.	
FFH-LRT		FFH-LRT	
Beschreibung		Entw.potential LRT	
		Hauptfläche	Ja
		Flächenanteil	100 %
		FFH-Unters.Fläche	Nein
		Saatgutfläche	Nein

Weitere Angaben

Merkmal **Wert**

Boden

Feuchte 11 - flaches Gewässer
Stickstoffgehalt 6 - mäßig stickstoffarm bis stickstoffreich

Standort, Relief

Belichtung 7 - halbsonnig
Zusätze - Btyp gg - Wasserschwaden-Typ
gv - verarmter Niedermoor-Typ

Veg. - Soziologie

BfN Schlüssel
01.0.01.01 - Lemnion minoris (Wasserlinsendecken)
27.0.01 - Phragmitetalia (Röhrichte und Großseggenrieder)
44.0.01.01 - Salicion cinereae (Grauweidengebüsch)

Erhebungsbogen

B

Projekt	Biotopkartierung Hamburg	Interne Nr.	62734
		DK5 DK5-GK	7818 7820
Handlungsbedarf	Nein	DK5 - Name	Kirchwerder
Bearbeitung	BRA	Biotop-Nr. alt	246 72
Räumliche Abbildung	Linie	Kartierung	01.10.2004
Anzahl Abschnitte	16	Fläche / Länge [m²/m]	3804,722
		Breite (lineare Abb.) [m]	

Zeigerwerte der Pflanzenartenliste (Auswertung)

Standort	Belichtung	halbsonnig	7,3
Boden	Feuchte	sehr naß	8,8
	Stickstoff (N)	mäßig stickstoffarm bis stickstoffreich	6,2
	Reaktion	schwach sauer	6,4
Vegetation	Mahdverträglichkeit	schnittempfindlich bis mäßig schnittverträglich	4,1
Zeigerwerte	Futterwert	geringwertiges Futter	2,8
	Wechselfeuchteanzeiger		8
	Giftpflanzen		3
	Überschw.anzeiger		11

Pflanzenartenliste

Gruppe / Pflanzenart	MS	M	W	Vs	St	PA	Ph	Sz	VS	V	G	cf	§	Rote Liste			
														HH	ND	SH	D
Tracheobionta (Gefäßpflanzen)																	
Agrostis stolonifera (Ausläufer-Straußgras)	7	w		-													
Alisma plantago-aquatica (Gewöhnlicher Froschlöffel)	7	w		-													
Alnus glutinosa (Schwarz-Erle)	7	w		-													
Betula pendula (Hänge-Birke)	7	w		-													
Calamagrostis canescens (Sumpf-Reitgras)	7	w		-													
Carex acuta (Schlank-Segge)	7	h		-											V		
Carex pseudocyperus (Scheinzyper-Segge)	7	w		-													
Deschampsia cespitosa (Rasen-Schmiele)	7	w		-													
Dryopteris carthusiana (Dorniger Wurmfarne)	7	w		-													
Dryopteris dilatata (Breitblättriger Wurmfarne)	7	w		-													
Filipendula ulmaria (Mädesüß)	7	w		-													
Galium palustre (Sumpf-Labkraut)	7	w		-													
Glyceria fluitans (Flutender Schwaden)	7	h		-													
Glyceria maxima (Wasser-Schwaden)	7	h		-													
Holcus lanatus (Wolliges Honiggras)	7	w		-													
Hydrocharis morsus-ranae (Froschbiß)	7	w		-										V	V V		
Iris pseudacorus (Gelbe Schwertlilie)	7	z		-										b			
Juncus articulatus (Glieder-Binse)	7	w		-													
Juncus effusus (Flutter-Binse)	7	z		-													
Lemna gibba (Bucklige Wasserlinse)	7	w		-													
Lemna minor (Kleine Wasserlinse)	7	w		-													
Lemna trisulca (Dreifurchige Wasserlinse)	7	w		-										V			
Lycopus europaeus (Gewöhnlicher Wolfstrapp)	7	w		-													
Lysimachia vulgaris (Gewöhnlicher Gilbweiderich)	7	w		-													
Lythrum salicaria (Blut-Weiderich)	7	w		-													
Phalaris arundinacea (Rohr-Glanzgras)	7	h		-													
Phragmites australis (Schilf)	7	w		-													
Quercus robur (Stiel-Eiche)	7	w		-													
Rosa canina (Hunds-Rose)	7	w		-													
Rubus caesius (Kratzbeere)	7	w		-													
Rubus fruticosus agg. (Artengruppe Echte Brombeere)	7	w		-													
Rumex hydrolapathum (Fluss-Ampfer)	7	w		-													
Rumex palustris (Sumpf-Ampfer)	7	w		-										3	G V		
Salix alba (Silber-Weide)	7	w		-													

Erhebungsbogen

B

Projekt	Biotopkartierung Hamburg	Interne Nr.	62734
		DK5 DK5-GK	7818 7820
Handlungsbedarf	Nein	DK5 - Name	Kirchwerder
Bearbeitung	BRA	Biotop-Nr. alt	246 72
Räumliche Abbildung	Linie	Kartierung	01.10.2004
Anzahl Abschnitte	16	Fläche / Länge [m²/m]	3804,722
		Breite (lineare Abb.) [m]	

Gruppe / Pflanzenart	MS	M	W	Vs	St	PA	Ph	Sz	VS	V	G	cf	§	Rote Liste			
														HH	ND	SH	D
Salix cinerea (Grau-Weide)	7	h		-													
Salix viminalis (Korb-Weide)	7	w		-													
Sambucus nigra (Schwarzer Holunder)	7	w		-													
Solanum dulcamara (Bittersüßer Nachtschatten)	7	w		-													
Sparganium erectum (Ästiger Igelkolben)	7	z		-													
Spirodela polyrhiza (Vielwurzlige Teichlinse)	7	w		-													
Typha latifolia (Breitblättriger Rohrkolben)	7	w		-													
Urtica dioica (Große Brennessel)	7	z		-													
Valeriana officinalis (Echter Baldrian)	7	w		-												D	D
Anzahl Rote Liste Arten														4	4	2	
Anzahl Arten														43			

MS: Mengensystem; M: Mengenangabe, W: Bewertung der Art (FFH-Monitoring), Vs: Vegetationsschicht, St: Status, PA: Autor Phänologie; Ph: Phänologie, Sz: Soziabilität, VS: Vitalitätssystem; V: Vitalität, G: Geschlecht, cf: unsichere Bestimmung, §: Schutz nach BNatSchG, HH: Rote Liste Hamburg, Nds: Rote Liste Niedersachsen, SH: Rote Liste Schleswig-Holstein, D: Rote Liste Deutschland