

Erhebungsbogen

B

Projekt	Biotopkartierung Hamburg	Interne Nr.	62727
		DK5 DK5-GK	7818 7820
Handlungsbedarf	Nein	DK5 - Name	Kirchwerder
Bearbeitung	BRA	Biotop-Nr. alt	245 71
Räumliche Abbildung	Linie	Kartierung	29.09.2004
Anzahl Abschnitte	46	Fläche / Länge [m²/m]	10187,505
		Breite (lineare Abb.) [m]	3

Gesetzlicher Schutz **kein gesetzl. Schutz** **kein gesetzlich geschütztes Biotop** **Schutz nur teilweise** **Nein**

Gesamtbewertung	4	Verarmt, entwicklungsfähig
– Alter	4	Biotop mittleren Alters, 10 bis 20 Jahre
– Belastungsgrad	3	Flächenhafte starke Belastung
– Ökolog. Funktion	6	Hohe Bedeutung in einem Biotopkomplex, für den lokalen Biotopverbund oder als Puffer
– Seltenheit	4	Verbr. Biotoptyp ohne biotoptypische Artenvielfalt, Ubiquisten

Bestandsbeschreibung

Restgräben meist mit Wasserführung zwischen 0,5 und 1m unter Flur, häufig fast vollständig überwachsen von nitrophytischen Röhrichtern aus Schilf, Wasserschwaden, Rohrglanzgras oder Rohrkolben, mitunter mit größeren Beständen von Flatterbinse. Das Wasser ist dort, wo offene Wasserflächen vorhanden sind, teils stark getrübt. Submerse Vegetation scheint in der Regel nicht vorhanden zu sein. Die Wasseroberfläche wird oft von großen Beständen aus Wasserlinsen eingenommen, die nährstoffreiches Wasser anzeigen. Die Wasserfläche ist vereinzelt bis zu 3 m, in der Regel jedoch unter 1m breit. Die anschließende Nutzung ist in der Regel intensiv. Es herrscht Ackerbau bzw. Grünlandnutzung mit zumindest in der Vergangenheit erfolgtem Umbruch vor.

Vorkommen an Biotoptypen

1	TF	Typ	HF	F.Anteil
2	BTYP	Biotoptyp		- gesetzl. Grundl.
3	Zusatz	Zusatz zum Biotoptypen		
4	LRT	Lebensraumtyp		
1	1		Ja	100 %
2	FGR	Nährstoffreicher Graben mit Stillgewässercharakter (2000)		
3	gl	Wasserlinsen-Typ (gl)		

Räumliche Lage

Lagebeschreibung	S Marschenbahndamm, W		
Nachbarnutzung/en	Intensivgrünland, gemäht		
Rechtswert (X)	578109	Hochwert (Y)	5918910
Bezirk	Bergedorf	Naturraum	Vier- und Marschlande (673.10)
Stadtteil (OT-Nr.)	Kirchwerder (607)	Gemarkung	Kirchwerder (607)
Digitaler Grünplan	<input type="checkbox"/> Hafengesamtgebiet	<input type="checkbox"/> Ramsargebiet	<input type="checkbox"/> EG-Vogelschutzgeb.
Ausgleichsflächen	<input checked="" type="checkbox"/> Biosphärenreservat	<input type="checkbox"/> Nationalpark	<input type="checkbox"/>
NSG / ND / LSG			
FFH-GEBIET			
Wasserschutzgebiet			

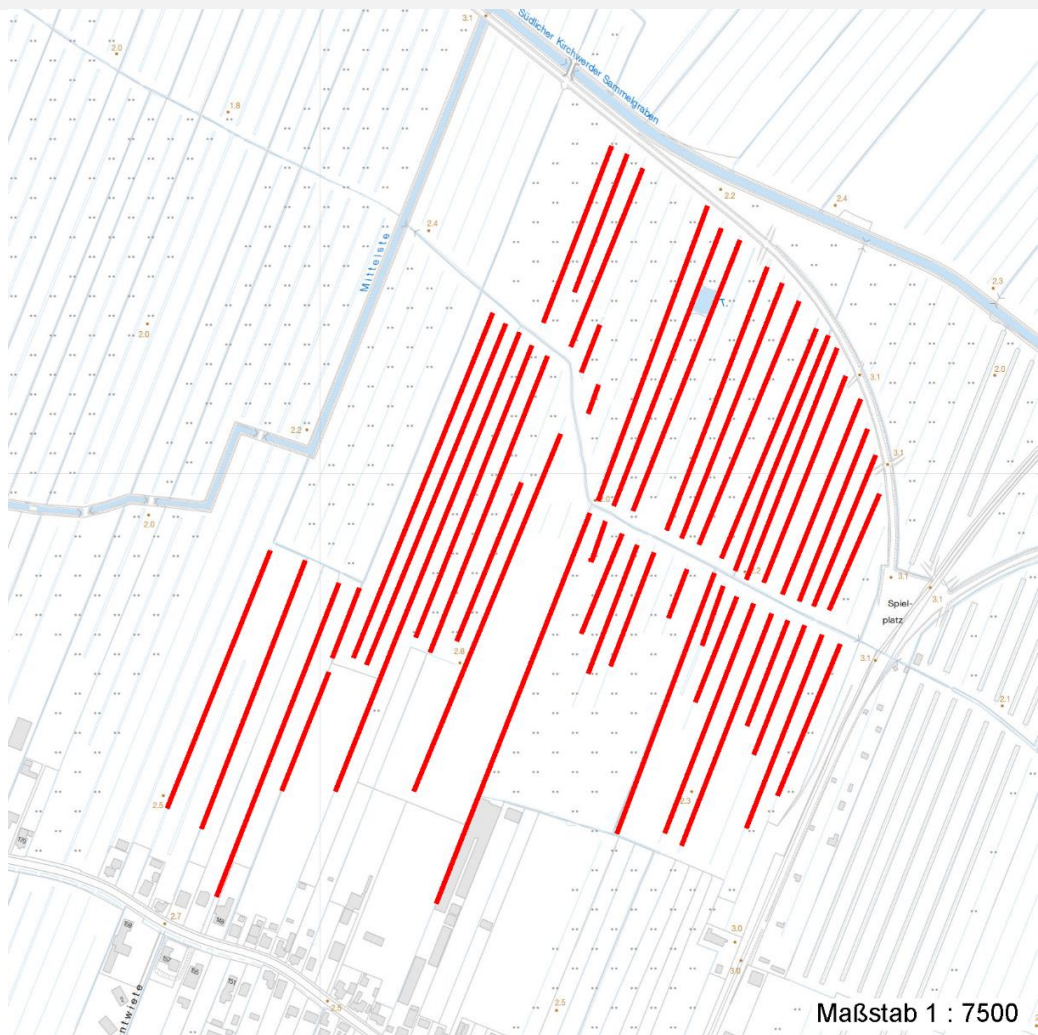
Erhebungsbogen

B

Projekt	Biotopkartierung Hamburg	Interne Nr.	62727
		DK5 DK5-GK	7818 7820
		DK5 - Name	Kirchwerder
Handlungsbedarf	Nein	Biotop-Nr. alt	245 71
Bearbeitung	BRA	Kartierung	29.09.2004
Räumliche Abbildung	Linie	Fläche / Länge [m²/m]	10187,505
Anzahl Abschnitte	46	Breite (lineare Abb.) [m]	3

Räumliche Lage

Karte



Weitere Erhebungsbögen

Interne Nr.	Interne Nr. Zuordnung	DK5	Biotop-Nr.	Kartierung	Zuordnung	DK5 (GK)	Biotop-Nr. (alt)
62727	80083	7818	245	30.06.2012	N	7820	71
62727	80083	7818	245	30.06.2012	K	7820	71
62727	62725	7818	216	15.08.1995	/	7820	4
62727	62726	7818	223	15.08.1995	/	7820	30
62727	62739	7818	231	15.08.1995	/	7820	47
62727	62733	7818	232	15.08.1995	/	7820	48

Zuordnung: N = nachfolgende Kartierung, K = weitere Kartierungen (zeitlich vorher oder nachher)

Foto

Interne Nr.	Index	Dateiname	Aufnahmerichtung
25618	0	7818_245_290904_1.JPG	

Erhebungsbogen

B

Projekt	Biotopkartierung Hamburg	Interne Nr.	62727
		DK5 DK5-GK	7818 7820
Handlungsbedarf	Nein	DK5 - Name	Kirchwerder
Bearbeitung	BRA	Biotop-Nr. alt	245 71
Räumliche Abbildung	Linie	Kartierung	29.09.2004
Anzahl Abschnitte	46	Fläche / Länge [m²/m]	10187,505
		Breite (lineare Abb.) [m]	3

Weitere Angaben

Merkmal	Wert
Auswertung	
Gefährdung / Einflüsse	Erhebliche Nährstoffeinflüsse, Entwässerung über tief eingeschnittene Hauptgräben.
Wertgesichtspunkte	Bei offener Wasserfläche evtl. Eignung als Amph. Laichgewässer
Maßnahmen	Wasserstand dauerhaft auf hohem Niveau halten, nach Möglichkeit Wasserqualität verbessern. Randnutzungen möglichst immer mit ausreichendem Abstand zum Gewässer betreiben; Gräben immer nur abschnittsweise unterhalten.

Foto

Fotodatei 7818_245_290904_1.JPG

Bildbeschreibung
Aufnahmerichtung

Fotodatei

Bildbeschreibung
Aufnahmerichtung



Teilflächenbeschreibung

Teilflächentyp		Teilflächen-Nr.	1
Biotoptyp	Nährstoffreicher Graben mit Stillgewässercharakter (2000)	Biotoptyp	FGR
- Zusatz	Wasserlinsen-Typ (gl)	- gesetzl. Grundl.	
FFH-LRT		FFH-LRT	
Beschreibung		Entw.potential LRT	
		Hauptfläche	Ja
		Flächenanteil	100 %
		FFH-Unters.Fläche	Nein
		Saatgutfläche	Nein

Erhebungsbogen

B

Projekt	Biotopkartierung Hamburg		Interne Nr.	62727
			DK5 DK5-GK	7818 7820
Handlungsbedarf	Nein		DK5 - Name	Kirchwerder
Bearbeitung	BRA	Kopie	Biotop-Nr. alt	245 71
Räumliche Abbildung	Linie	Nein	Kartierung	29.09.2004
Anzahl Abschnitte	46		Fläche / Länge [m²/m]	10187,505
			Breite (lineare Abb.) [m]	3

Weitere Angaben

Merkmal	Wert
Boden	
Feuchte	11 - flaches Gewässer
Stickstoffgehalt	7 - stickstoffreich
Standort, Relief	
Belichtung	7 - halbsonnig
Veg. - Soziologie	
BfN Schlüssel	01.0.01.01 - Lemnion minoris (Wasserlinsendecken) 27.0.01 - Phragmitetalia (Röhrichte und Großseggenrieder)

Zeigerwerte der Pflanzenartenliste (Auswertung)

Standort	Belichtung	sonnig	7,6
Boden	Feuchte	zeitweise wasserüberstaut	9,7
	Stickstoff (N)	stickstoffreich	7
	Reaktion	neutral	6,9
Vegetation	Mahdverträglichkeit	mäßig schnittverträglich (erster Schnitt nicht vor 1. Juli)	5,2
Zeigerwerte	Futterwert	geringwertiges Futter	3,3
	Wechselfeuchteanzeiger		6
	Giftpflanzen		1
	Überschw.anzeiger		6

Pflanzenartenliste

Gruppe / Pflanzenart	MS	M	W	Vs	St	PA	Ph	Sz	VS	V	G	cf	§	Rote Liste				
														HH	ND	SH	D	
Tracheobionta (Gefäßpflanzen)																		
Agrostis stolonifera (Ausläufer-Straußgras)	7	w		-														
Alopecurus pratensis (Wiesen-Fuchsschwanz)	7	w		-														
Arrhenatherum elatius (Glatthafer)	7	w		-														
Callitriche palustris agg. (Artengruppe Sumpf-Wasserstern)	7	w		-										3				
Carex acuta (Schlank-Segge)	7	w		-											V			
Carex pseudocyperus (Scheinzyper-Segge)	7	z		-														
Elymus repens (Gewöhnliche Quecke)	7	h		-														
Galium palustre (Sumpf-Labkraut)	7	w		-														
Glyceria fluitans (Flutender Schwaden)	7	w		-														
Glyceria maxima (Wasser-Schwaden)	7	h		-														
Hottonia palustris (Wasserfeder)	7	w		-									b	V	V			
Iris pseudacorus (Gelbe Schwertlilie)	7	z		-									b					
Juncus effusus (Flutter-Binse)	7	z		-														
Lemna gibba (Bucklige Wasserlinse)	7	z		-														
Lemna minor (Kleine Wasserlinse)	7	h		-														
Lemna trisulca (Dreifurchige Wasserlinse)	7	w		-										V				
Lycopus europaeus (Gewöhnlicher Wolfstrapp)	7	w		-														
Lysimachia vulgaris (Gewöhnlicher Gilbweiderich)	7	w		-														
Lythrum salicaria (Blut-Weiderich)	7	w		-														
Myosotis scorpioides agg. (Artengruppe Sumpf-vergissmeinnicht)	7	w		-											V			

Erhebungsbogen

B

Projekt	Biotopkartierung Hamburg	Interne Nr.	62727
		DK5 DK5-GK	7818 7820
Handlungsbedarf	Nein	DK5 - Name	Kirchwerder
Bearbeitung	BRA	Biotop-Nr. alt	245 71
Räumliche Abbildung	Linie	Kartierung	29.09.2004
Anzahl Abschnitte	46	Fläche / Länge [m²/m]	10187,505
		Breite (lineare Abb.) [m]	3

Gruppe / Pflanzenart	MS	M	W	Vs	St	PA	Ph	Sz	VS	V	G	cf	§	Rote Liste			
														HH	ND	SH	D
Phalaris arundinacea (Rohr-Glanzgras)	7	w		-													
Phragmites australis (Schilf)	7	w		-													
Poa trivialis (Gewöhnliches Rispengras)	7	w		-													
Rumex hydrolapathum (Fluss-Ampfer)	7	w		-													
Spirodela polyrhiza (Vielwurzlige Teichlinse)	7	w		-													
Typha latifolia (Breitblättriger Rohrkolben)	7	h		-													
Urtica dioica (Große Brennessel)	7	w		-													
Vicia cracca (Vogel-Wicke)	7	w		-													
Anzahl Rote Liste Arten														2	1	3	1
Anzahl Arten														28			

MS: Mengensystem; M: Mengenangabe, W: Bewertung der Art (FFH-Monitoring), Vs: Vegetationsschicht, St: Status, PA: Autor Phänologie; Ph: Phänologie, Sz: Soziabilität, VS: Vitalitätssystem; V: Vitalität, G: Geschlecht, cf: unsichere Bestimmung, §: Schutz nach BNatSchG, HH: Rote Liste Hamburg, Nds: Rote Liste Niedersachsen, SH: Rote Liste Schleswig-Holstein, D: Rote Liste Deutschland