

Erhebungsbogen

B

Projekt	Biotopkartierung Hamburg	Interne Nr.	62748
		DK5 DK5-GK	7818 7820
Handlungsbedarf	Nein	DK5 - Name	Kirchwerder
Bearbeitung	BRA	Biotop-Nr. alt	244 70
Räumliche Abbildung	Linie	Kartierung	29.09.2004
Anzahl Abschnitte	6	Fläche / Länge [m²/m]	1758,433
		Breite (lineare Abb.) [m]	3

Gesetzlicher Schutz **_ kein gesetzl. Schutz kein gesetzlich geschütztes Biotop** **Schutz nur teilweise** **Nein**

Gesamtbewertung	5	Noch wertvoll, gut entwicklungsfähig
– Alter	5	Biotop mittleren Alters, 20 bis 50 Jahre
– Belastungsgrad	3	Flächenhafte starke Belastung
– Ökolog. Funktion	5	Bedeutung in einem Biotopkomplex, für den lokalen Biotopverbund oder als Puffer
– Seltenheit	5	Seltener Biotoptyp, floristisch stark verarmt, ohne seltener Pflges. od. verbr. artenreicher Biotoptyp

Bestandsbeschreibung

Altes Beet-Graben-System mit kräftig aufgewölbten Beeten und darin eingekerbt alten Beet-Gräben, die fast durchgängig von älteren Schwarz-Erlen gesäumt sind, die in beiden Ufern stehen. Zentral z.T. mit 1,50 m breiter Restwasserfläche, die i.d.R. von Flutschwadern und Wasserlinsen überwachsen ist. In den Uferbereichen häufig mit größeren Beständen von Flatterbinse und nitrophytischen Röhrichtern aus Wasserschwadern und Rohrglanzgras, die die Beweidung der Ufer anzeigen. Die Ufer weisen Trittschäden und Zerklüftungen auf. Die Gräben werden z.T. über Rohranschlüsse an den nördlich benachbarten Hauptgraben erheblich entwässert. Der Wasserstand liegt z.T. bis zu 0,5 m unter den erkennbaren ursprünglichen Uferrändern.

Vorkommen an Biotoptypen

1	TF	Typ	HF	F.Anteil
2	BTYP	Biotoptyp	- gesetzl. Grundl.	
3	Zusatz	Zusatz zum Biotoptypen		
4	LRT	Lebensraumtyp		
1	1		Ja	100 %
2	FGR	Nährstoffreicher Graben mit Stillgewässercharakter (2000)		
3	ga	Erlen-Typ (ga)		

Räumliche Lage

Lagebeschreibung	S Marschenbahndamm, W		
Nachbarnutzung/en	Acker, Gräben		
Rechtswert (X)	578036	Hochwert (Y)	5919081
Bezirk	Bergedorf	Naturraum	Vier- und Marschlande (673.10)
Stadtteil (OT-Nr.)	Kirchwerder (607)	Gemarkung	Kirchwerder (607)
Digitaler Grünplan	<input type="checkbox"/> Hafengesamtgebiet	<input type="checkbox"/> Ramsargebiet	<input type="checkbox"/> EG-Vogelschutzgeb.
Ausgleichsflächen	<input type="checkbox"/> Biosphärenreservat	<input type="checkbox"/> Nationalpark	<input type="checkbox"/>
NSG / ND / LSG	NSG Kirchwerder Wiesen [HH-605 / Anteil: 94%]		
FFH-GEBIET	Kirchwerder Wiesen [DE 2526-304 / Anteil: 94%]		
Wasserschutzgebiet			

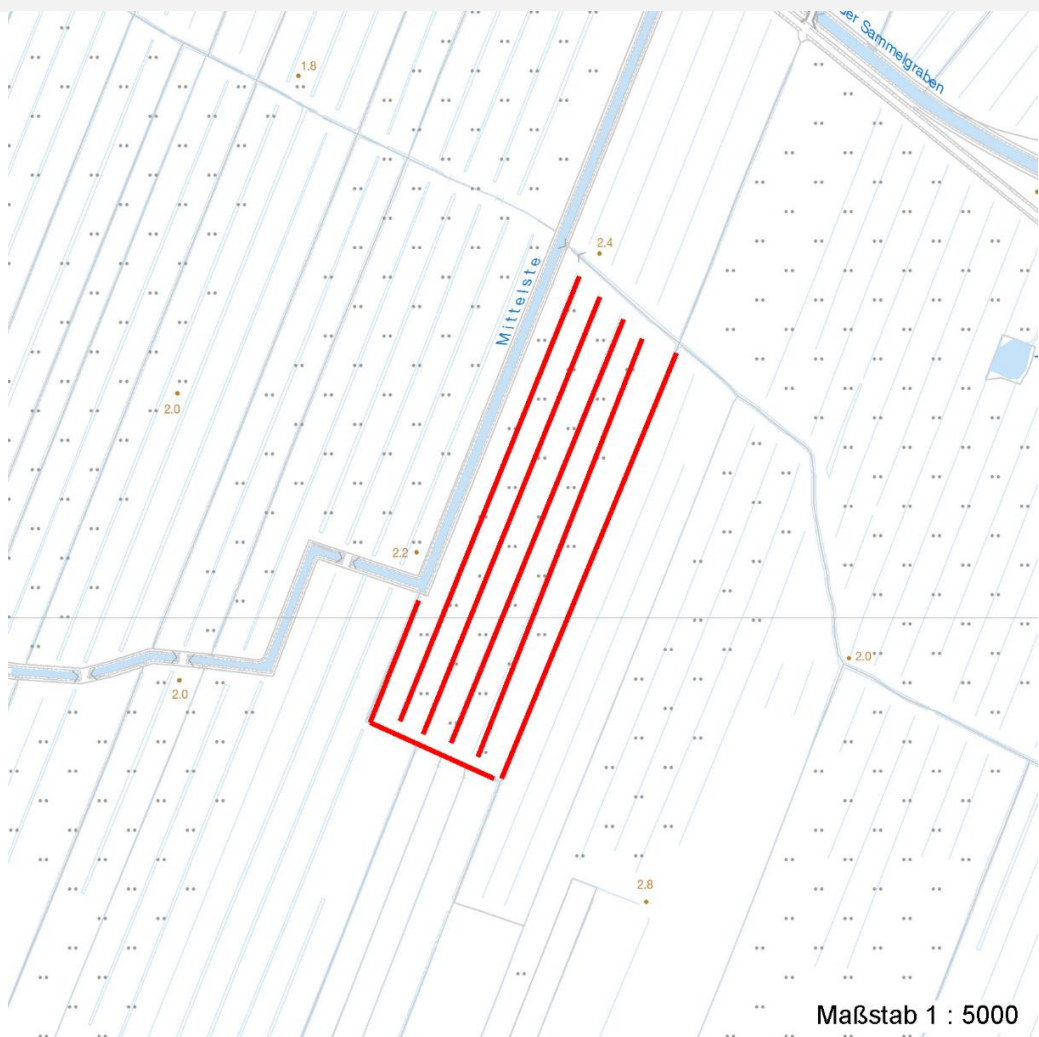
Erhebungsbogen

B

Projekt	Biotopkartierung Hamburg	Interne Nr.	62748
		DK5 DK5-GK	7818 7820
Handlungsbedarf	Nein	DK5 - Name	Kirchwerder
Bearbeitung	BRA	Biotop-Nr. alt	244 70
Räumliche Abbildung	Linie	Kartierung	29.09.2004
Anzahl Abschnitte	6	Fläche / Länge [m²/m]	1758,433
		Breite (lineare Abb.) [m]	3

Räumliche Lage

Karte



Weitere Erhebungsbögen

Interne Nr.	Interne Nr. Zuordnung	DK5	Biotop-Nr.	Kartierung	Zuordnung	DK5 (GK)	Biotop-Nr. (alt)
62748	80082	7818	244	23.09.2012	K	7820	70
62748	80082	7818	244	23.09.2012	N	7820	70
62748	62725	7818	216	15.08.1995	<	7820	4

Zuordnung: N = nachfolgende Kartierung, K = weitere Kartierungen (zeitlich vorher oder nachher)

Foto

Interne Nr.	Index	Dateiname	Aufnahmerichtung
25613	0	7818_244_290904_1.JPG	

Weitere Angaben

Merkmal	Wert
---------	------

Auswertung

20.04.2020

Erhebungsbogen

B

Projekt	Biotopkartierung Hamburg	Interne Nr.	62748
		DK5 DK5-GK	7818 7820
Handlungsbedarf	Nein	DK5 - Name	Kirchwerder
Bearbeitung	BRA	Biotop-Nr. alt	244 70
Räumliche Abbildung	Linie	Kartierung	29.09.2004
Anzahl Abschnitte	6	Fläche / Länge [m²/m]	1758,433
		Breite (lineare Abb.) [m]	3

Weitere Angaben

Merkmal	Wert
Gefährdung / Einflüsse	Erhebliche Entwässerung des Gebietes, Zerstörung des alten Erlenbestandes und einer eventuell noch vorhandenen niedermoortypischen Vegetation.
Wertgesichtspunkte	Landschaftsstrukturierender, bedeutender, alter Erlenbestand.
Maßnahmen	Wasserstand dringend um ca. 0,5 m anheben, Entwässerung nach Norden unterbinden.

Foto

Fotodatei 7818_244_290904_1.JPG

Bildbeschreibung

Aufnahmerichtung

Fotodatei

Bildbeschreibung

Aufnahmerichtung



Teilflächenbeschreibung

Teilflächentyp		Teilflächen-Nr.	1
Biotoptyp	Nährstoffreicher Graben mit Stillgewässercharakter (2000)	Biotoptyp	FGR
- Zusatz	Erlen-Typ (ga)	- gesetzl. Grundl.	
FFH-LRT		FFH-LRT	
Beschreibung		Entw.potential LRT	
		Hauptfläche	Ja
		Flächenanteil	100 %
		FFH-Unters.Fläche	Nein
		Saatgutfläche	Nein

Erhebungsbogen

B

Projekt	Biotopkartierung Hamburg	Interne Nr.	62748
		DK5 DK5-GK	7818 7820
Handlungsbedarf	Nein	DK5 - Name	Kirchwerder
Bearbeitung	BRA	Biotop-Nr. alt	244 70
Räumliche Abbildung	Linie	Kartierung	29.09.2004
Anzahl Abschnitte	6	Fläche / Länge [m²/m]	1758,433
		Breite (lineare Abb.) [m]	3

Weitere Angaben

Merkmal	Wert
Boden	
Feuchte	11 - flaches Gewässer
Stickstoffgehalt	6 - mäßig stickstoffarm bis stickstoffreich
Standort, Relief	
Belichtung	7 - halbsonnig
Veg. - Soziologie	
BfN Schlüssel	01.0.01.01 - Lemnion minoris (Wasserlinsendecken) 27.0.01 - Phragmitetalia (Röhrichte und Großseggenrieder)

Zeigerwerte der Pflanzenartenliste (Auswertung)

Standort	Belichtung	halbsonnig	7,1
Boden	Feuchte	naß	8,5
	Stickstoff (N)	mäßig stickstoffarm bis stickstoffreich	6
	Reaktion	schwach sauer	5,6
Vegetation	Mahdverträglichkeit	mäßig schnittverträglich (erster Schnitt nicht vor 1. Juli)	5,1
Zeigerwerte	Futterwert	mäßige Futterqualität	4,2
	Wechselfeuchteanzeiger		3
	Giftpflanzen		0
	Überschw.anzeiger		4

Pflanzenartenliste

Gruppe / Pflanzenart	MS	M	W	Vs	St	PA	Ph	Sz	VS	V	G	cf	§	Rote Liste				
														HH	ND	SH	D	
Tracheobionta (Gefäßpflanzen)																		
Agrostis stolonifera (Ausläufer-Straußgras)	7	h		-														
Alnus glutinosa (Schwarz-Erle)	7	h		-														
Carex acuta (Schlank-Segge)	7	w		-											V			
Carex pseudocyperus (Scheinzyper-Segge)	7	w		-														
Cirsium arvense (Acker-Kratzdistel)	7	w		-														
Cirsium vulgare (Gewöhnliche Kratzdistel)	7	w		-														
Dactylis glomerata (Wiesen-Knäuelgras)	7	w		-														
Dryopteris dilatata (Breitblättriger Wurmfarne)	7	w		-														
Elymus repens (Gewöhnliche Quecke)	7	z		-														
Glyceria fluitans (Flutender Schwaden)	7	h		-														
Glyceria maxima (Wasser-Schwaden)	7	z		-														
Holcus lanatus (Wolliges Honiggras)	7	w		-														
Juncus articulatus (Glieder-Binse)	7	w		-														
Juncus effusus (Flatter-Binse)	7	h		-														
Lemna minor (Kleine Wasserlinse)	7	h		-														
Phalaris arundinacea (Rohr-Glanzgras)	7	h		-														
Rubus fruticosus agg. (Artengruppe Echte Brombeere)	7	w		-														
Stellaria media (Vogelmiere)	7	w		-														

Erhebungsbogen

B

Projekt	Biotopkartierung Hamburg	Interne Nr.	62748
		DK5 DK5-GK	7818 7820
Handlungsbedarf	Nein	DK5 - Name	Kirchwerder
Bearbeitung	BRA	Biotop-Nr. alt	244 70
Räumliche Abbildung	Linie	Kartierung	29.09.2004
Anzahl Abschnitte	6	Fläche / Länge [m²/m]	1758,433
		Breite (lineare Abb.) [m]	3

Pflanzenartenliste

Gruppe / Pflanzenart	MS	M	W	Vs	St	PA	Ph	Sz	VS	V	G	cf	§	Rote Liste			
														HH	ND	SH	D
Anzahl Rote Liste Arten														1			
Anzahl Arten														18			

MS: Mengensystem; M: Mengenangabe, W: Bewertung der Art (FFH-Monitoring), Vs: Vegetationsschicht, St: Status, PA: Autor Phänologie; Ph: Phänologie, Sz: Soziabilität, VS: Vitalitätssystem; V: Vitalität, G: Geschlecht, cf: unsichere Bestimmung, §: Schutz nach BNatSchG, HH: Rote Liste Hamburg, Nds: Rote Liste Niedersachsen, SH: Rote Liste Schleswig-Holstein, D: Rote Liste Deutschland