

Erhebungsbogen

B

Projekt	Biotopkartierung Hamburg	Interne Nr.	80082
		DK5 DK5-GK	7818 7820
Handlungsbedarf	Nein	DK5 - Name	Kirchwerder
Bearbeitung	ENS Kopie Nein	Biotop-Nr. alt	244 70
Räumliche Abbildung	Linie	Kartierung	23.09.2012
Anzahl Abschnitte	6	Fläche / Länge [m²/m]	1758,433
		Breite (lineare Abb.) [m]	3

Gesetzlicher Schutz kein gesetzl. Schutz **kein gesetzlich geschütztes Biotop** **Schutz nur teilweise** **Nein**

Gesamtbewertung	6 Wertvoll
– Alter	6 Biotop mittleren Alters, 50 bis 100 Jahre
– Belastungsgrad	5 Flächenhaft mittlere oder örtlich starke Belastung
– Ökolog. Funktion	6 Hohe Bedeutung in einem Biotopkomplex, für den lokalen Biotopverbund oder als Puffer
– Seltenheit	5 Seltener Biotoptyp, floristisch stark verarmt, ohne seltener Pflges. od. verbr. artenreicher Biotoptyp

Bestandsbeschreibung

Altes Beet-Graben-System auf extensiv genutztem Grünland, mit kräftig aufgewölbten Beeten und darin eingekerbt alten Beet-Gräben. Die Gräben werden aktuell freigelegt und die uferbegeleitenden Schwarz-Erlen auf den Stock gesetzt. Eine aktuelle Beweidung ist nicht erkennbar.

In den Uferbereichen häufig mit größeren Beständen von Flatterbinse und nitrophytischen Röhrichten aus Wasserschwaden und Rohrglanzgras. Die Gräben werden über Rohranschlüsse an den nördlich benachbarten Hauptgraben entwässert. Der Wasserstand liegt bis zu 0,5 m unter Flur. Beobachtung von Fröschen.

Aufgrund der Verlandung und Artenverarmung kein Schutz nach § 30 BNatSchG in Verbindung mit § 14 HmbBNatSchAG.

Vorkommen an Biotoptypen

1	TF	Typ	HF	F.Anteil
2	BTYP	Biotoptyp		- gesetzl. Grundl.
3	Zusatz	Zusatz zum Biotoptypen		
4	LRT	Lebensraumtyp		
1	1		Ja	50 %
2	FGR	Nährstoffreicher Graben mit Stillgewässercharakter (2000)		
3	gr	Röhricht-Typ (gr)		
1	2			50 %
2	FGV	Stark verlandeter, austrocknender Graben (2000)		

Räumliche Lage

Lagebeschreibung	S Marschenbahndamm, W		
Nachbarnutzung/en	Acker, Gräben		
Rechtswert (X)	578036	Hochwert (Y)	5919081
Bezirk	Bergedorf	Naturraum	Vier- und Marschlande (673.10)
Stadtteil (OT-Nr.)	Kirchwerder (607)	Gemarkung	Kirchwerder (607)
Digitaler Grünplan	<input type="checkbox"/> Hafengesamtgebiet	<input type="checkbox"/> Ramsargebiet	<input type="checkbox"/> EG-Vogelschutzgeb.
Ausgleichsflächen	<input type="checkbox"/> Biosphärenreservat	<input type="checkbox"/> Nationalpark	<input type="checkbox"/>
NSG / ND / LSG	NSG Kirchwerder Wiesen [HH-605 / Anteil: 94%]		
FFH-GEBIET	Kirchwerder Wiesen [DE 2526-304 / Anteil: 94%]		
Wasserschutzgebiet			

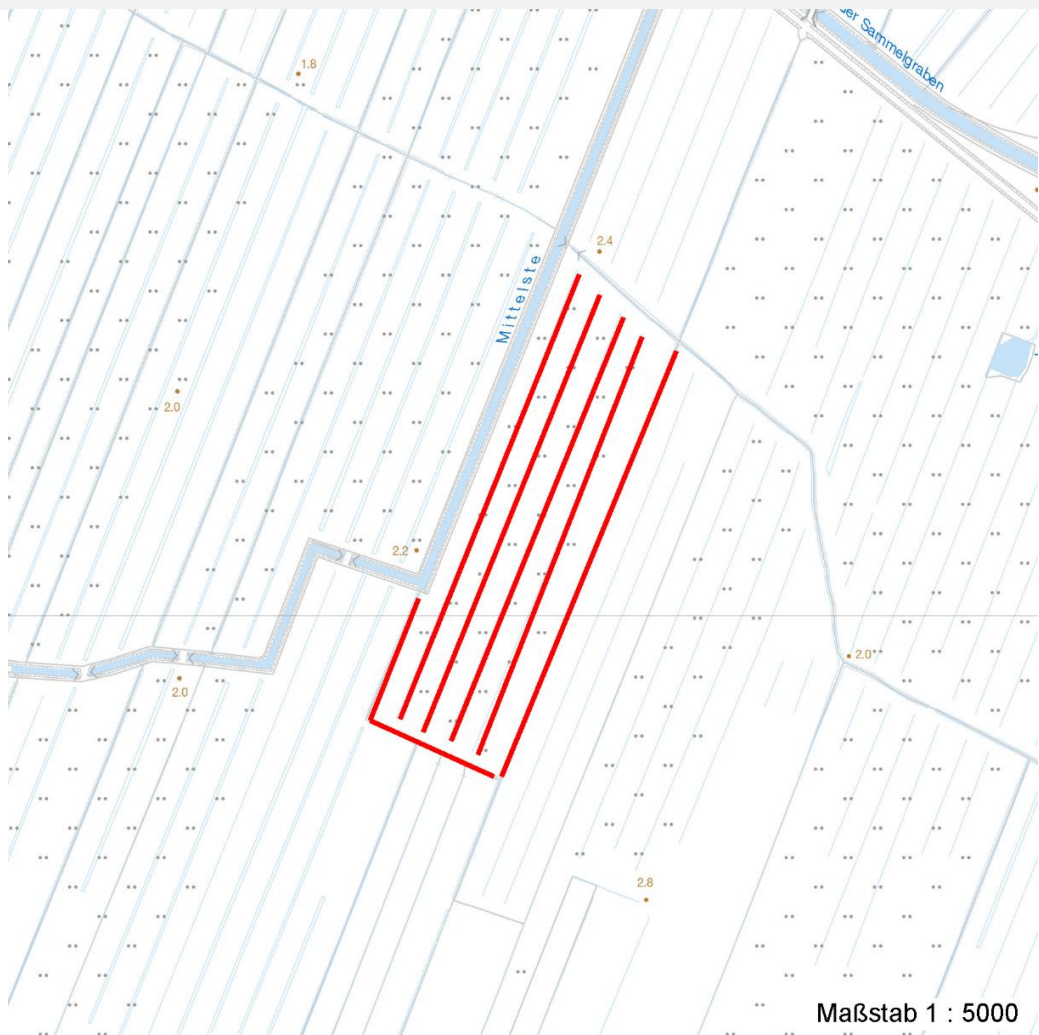
Erhebungsbogen

B

Projekt	Biotopkartierung Hamburg	Interne Nr.	80082
		DK5 DK5-GK	7818 7820
Handlungsbedarf	Nein	DK5 - Name	Kirchwerder
Bearbeitung	ENS	Biotop-Nr. alt	244 70
Räumliche Abbildung	Linie	Kartierung	23.09.2012
Anzahl Abschnitte	6	Fläche / Länge [m²/m]	1758,433
		Breite (lineare Abb.) [m]	3

Räumliche Lage

Karte



Weitere Erhebungsbögen

Interne Nr.	Interne Nr. Zuordnung	DK5	Biotop-Nr.	Kartierung	Zuordnung	DK5 (GK)	Biotop-Nr. (alt)
80082	62748	7818	244	29.09.2004	K	7820	70
80082	62748	7818	244	29.09.2004	=	7820	70

Zuordnung: N = nachfolgende Kartierung, K = weitere Kartierungen (zeitlich vorher oder nachher)

Foto

Interne Nr.	Index	Dateiname	Aufnahmerichtung
34072	0	7818_244_230912_1.JPG	N

Weitere Angaben

Merkmal	Wert
Auswertung	
Gefährdung / Einflüsse	Entwässerung

Erhebungsbogen

B

Projekt	Biotopkartierung Hamburg	Interne Nr.	80082
		DK5 DK5-GK	7818 7820
Handlungsbedarf	Nein	DK5 - Name	Kirchwerder
Bearbeitung	ENS	Biotop-Nr. alt	244 70
Räumliche Abbildung	Linie	Kartierung	23.09.2012
Anzahl Abschnitte	6	Fläche / Länge [m²/m]	1758,433
		Breite (lineare Abb.) [m]	3

Weitere Angaben

Merkmal	Wert
Wertgesichtspunkte	Entwicklungspotenzial Teil eines größeren Biotopkomplexes (Landschaftsstrukturierender, bedeutender, alter Erlenbestand.)
Bedeutung für Tiergruppe	Amphibien
Maßnahmen	Wasserstand um ca. 0,5 m anheben
Größe	
Breite	3.00 m

Foto

Fotodatei	7818_244_230912_1.JPG	Fotodatei	
Bildbeschreibung		Bildbeschreibung	
Aufnahmerichtung	N	Aufnahmerichtung	



Teilflächenbeschreibung

Teilflächentyp		Teilflächen-Nr.	1
Biotoptyp	Nährstoffreicher Graben mit Stillgewässercharakter (2000)	Biotoptyp	FGR
- Zusatz	Röhricht-Typ (gr)	- gesetzl. Grundl.	
FFH-LRT		FFH-LRT	
Beschreibung		Entw.potential LRT	
		Hauptfläche	Ja
		Flächenanteil	50 %
		FFH-Unters.Fläche	Nein
		Saatgutfläche	Nein

Erhebungsbogen

B

Projekt	Biotopkartierung Hamburg	Interne Nr.	80082
		DK5 DK5-GK	7818 7820
Handlungsbedarf	Nein	DK5 - Name	Kirchwerder
Bearbeitung	ENS	Biotop-Nr. alt	244 70
Räumliche Abbildung	Linie	Kartierung	23.09.2012
Anzahl Abschnitte	6	Fläche / Länge [m²/m]	1758,433
		Breite (lineare Abb.) [m]	3

Weitere Angaben

Merkmal	Wert
Boden	
Feuchte	11 - flaches Gewässer
Stickstoffgehalt	6 - mäßig stickstoffarm bis stickstoffreich
Standort, Relief	
Belichtung	7 - halbsonnig
Veg. - Soziologie	
BfN Schlüssel	01.0.01.01 - Lemnion minoris (Wasserlinsendecken) 27.0.01 - Phragmitetalia (Röhrichte und Großseggenrieder)

Zeigerwerte der Pflanzenartenliste (Auswertung)

Standort	Belichtung	sonnig	7,6
Boden	Feuchte	naß	8,4
	Stickstoff (N)	mäßig stickstoffarm bis stickstoffreich	6,5
	Reaktion	schwach sauer	6,1
Vegetation	Mahdverträglichkeit	mäßig schnittverträglich (erster Schnitt nicht vor 1. Juli)	5,3
Zeigerwerte	Futterwert	mäßige Futterqualität	3,9
	Wechselfeuchteanzeiger		5
	Giftpflanzen		0
	Überschw.anzeiger		4

Pflanzenartenliste

Gruppe / Pflanzenart	MS	M	W	Vs	St	PA	Ph	Sz	VS	V	G	cf	§	Rote Liste				
														HH	ND	SH	D	
Tracheobionta (Gefäßpflanzen)																		
Agrostis stolonifera (Ausläufer-Straußgras)	7	h		K1														
Alnus glutinosa (Schwarz-Erle)	7	w		B1														
Alnus glutinosa (Schwarz-Erle)	7	z		S	-													
Betula pendula (Hänge-Birke)	7	w		K1	-													
Carex acuta (Schlank-Segge)	7	w		K1										V				
Carex pseudocyperus (Scheinzyper-Segge)	7	w		K1														
Cirsium arvense (Acker-Kratzdistel)	7	w		K1														
Cirsium vulgare (Gewöhnliche Kratzdistel)	7	w		K1														
Dactylis glomerata (Wiesen-Knäuelgras)	7	w		K1														
Dryopteris dilatata (Breitblättriger Wurmfarne)	7	w		K1														
Elymus repens (Gewöhnliche Quecke)	7	z		K1														
Glyceria fluitans (Flutender Schwaden)	7	h		K1														
Glyceria maxima (Wasser-Schwaden)	7	h		K1														
Holcus lanatus (Wolliges Honiggras)	7	w		K1														
Juncus articulatus (Glieder-Binse)	7	w		K1														
Juncus effusus (Flatter-Binse)	7	h		K1														
Lemna minor (Kleine Wasserlinse)	7	z		K1														
Lythrum salicaria (Blut-Weiderich)	7	w		K1	-													
Phalaris arundinacea (Rohr-Glanzgras)	7	h		K1														
Rubus fruticosus agg. (Artengruppe Echte Brombeere)	7	w		S														
Salix cinerea (Grau-Weide)	7	w		K1	-													
Typha latifolia (Breitblättriger Rohrkolben)	7	l		K1	-													

Erhebungsbogen

B

Projekt	Biotopkartierung Hamburg	Interne Nr.	80082
		DK5 DK5-GK	7818 7820
Handlungsbedarf	Nein	DK5 - Name	Kirchwerder
Bearbeitung	ENS	Biotop-Nr. alt	244 70
Räumliche Abbildung	Linie	Kartierung	23.09.2012
Anzahl Abschnitte	6	Fläche / Länge [m²/m]	1758,433
		Breite (lineare Abb.) [m]	3

Pflanzenartenliste

Gruppe / Pflanzenart	MS	M	W	Vs	St	PA	Ph	Sz	VS	V	G	cf	§	Rote Liste				
														HH	ND	SH	D	
Urtica dioica (Große Brennessel)	7	w		K1	-													
Anzahl Rote Liste Arten													1					
Anzahl Arten													22					

MS: Mengensystem; M: Mengenangabe, W: Bewertung der Art (FFH-Monitoring), Vs: Vegetationsschicht, St: Status, PA: Autor Phänologie; Ph: Phänologie, Sz: Soziabilität, VS: Vitalitätssystem; V: Vitalität, G: Geschlecht, cf: unsichere Bestimmung, §: Schutz nach BNatSchG, HH: Rote Liste Hamburg, Nds: Rote Liste Niedersachsen, SH: Rote Liste Schleswig-Holstein, D: Rote Liste Deutschland

Teilflächenbeschreibung

Teilflächentyp		Teilflächen-Nr.	2
Biotoptyp	Stark verlandeter, austrocknender Graben (2000)	Biotoptyp	FGV
- Zusatz		- gesetzl. Grundl.	
FFH-LRT		FFH-LRT	
Beschreibung		Entw.potential LRT	
		Hauptfläche	
		Flächenanteil	50 %
		FFH-Unters.Fläche	Nein
		Saatgutfläche	Nein

Weitere Angaben

Merkmal	Wert
Veg. - Deckg./Ant.	
1. Baumschicht	5 %
Strauchschicht	20 %
1. Krautschicht	90 %