

Erhebungsbogen

B

Projekt	Biotopkartierung Hamburg	Interne Nr.	80077
		DK5 DK5-GK	7818 7820
Handlungsbedarf	Nein	DK5 - Name	Kirchwerder
Bearbeitung	ENS	Biotop-Nr. alt	241 65
Räumliche Abbildung	Linie	Kartierung	30.06.2012
Anzahl Abschnitte	8	Fläche / Länge [m²/m]	1334,568
		Breite (lineare Abb.) [m]	4

Gesetzlicher Schutz § 30 (2) 1.2 Natürliche oder naturnahe stehende Gewässer **Schutz nur teilweise** Ja

Gesamtbewertung	6	Wertvoll
– Alter	7	Biotop hohen Alters, 100 bis 200 Jahre
– Belastungsgrad	4	Flächenhaft deutliche Belastung ohne nachh. Schäden
– Ökolog. Funktion	6	Hohe Bedeutung in einem Biotopkomplex, für den lokalen Biotopverbund oder als Puffer
– Seltenheit	7	Seltener Biotoptyp, mit seltenen oder bedrohten Pflges., gesättigtes Artenspektrum, einige RL-Arten

Bestandsbeschreibung

Heterogenes Grabensystem inmitten einer älteren Grünlandfläche mit bis zu 3, manchmal 4 m breiten Wasserflächen, ca. 30 bis 40 cm unter dem benachbarten Gelände. Die Gräben sind zunehmend verlandet (Nebenbiotop FGV) und bis zu 80% von Erlen- und Weidengebüschen überwachsen. Abschnittsweise wird die Vegetation von nitrophytischen Röhrrieten aus Schilf, Großem Wasserschwaden und Rohrkolben geprägt. Dazwischen aber auch noch artenreichere, niedermoorartig ausgeprägte Abschnitte mit hohen Anteilen von Seggen (darunter Steife Segge), Flatterbinse und verschiedenen Sumpfpflanzen wie Froschlöffel, Wasserfenchel oder Moor-Labkraut. Als Schwimmblattpflanzen kommen Kleine und Dreifurchige Wasserlinse sowie Froschbiss vor.

Als artenreicher Niedermoorgraben abschnittsweise nach § 30 BNatSchG in Verbindung mit § 14 HmbBNatSchAG geschützt.

Vorkommen an Biotoptypen

1	TF	Typ	HF	F.Anteil
2	BTYP	Biotoptyp	- gesetzl. Grundl.	
3	Zusatz	Zusatz zum Biotoptypen		
4	LRT	Lebensraumtyp		
1	1		Ja	50 %
2	FGM	Graben mittlerer Nährstoffgehalte mit Stillgewässercharakter (2000)		
3	vl	verlandet (vl)		
1	2			50 %
2	FGV	Stark verlandeter, austrocknender Graben (2000)		

Räumliche Lage

Lagebeschreibung	Marschenbahnkreuz	Hochwert (Y)	5919024
Nachbarnutzung/en	Grünland	Naturraum	Vier- und Marschlande (673.10)
Rechtswert (X)	578650	Gemarkung	Kirchwerder (607)
Bezirk	Bergedorf	Ramsargebiet	<input type="checkbox"/> EG-Vogelschutzgeb. <input type="checkbox"/>
Stadtteil (OT-Nr.)	Kirchwerder (607)	Nationalpark	<input type="checkbox"/>
Digitaler Grünplan	<input type="checkbox"/> Hafengesamtgebiet		
Ausgleichsflächen	<input checked="" type="checkbox"/> Biosphärenreservat		
NSG / ND / LSG			
FFH-GEBIET			
Wasserschutzgebiet			

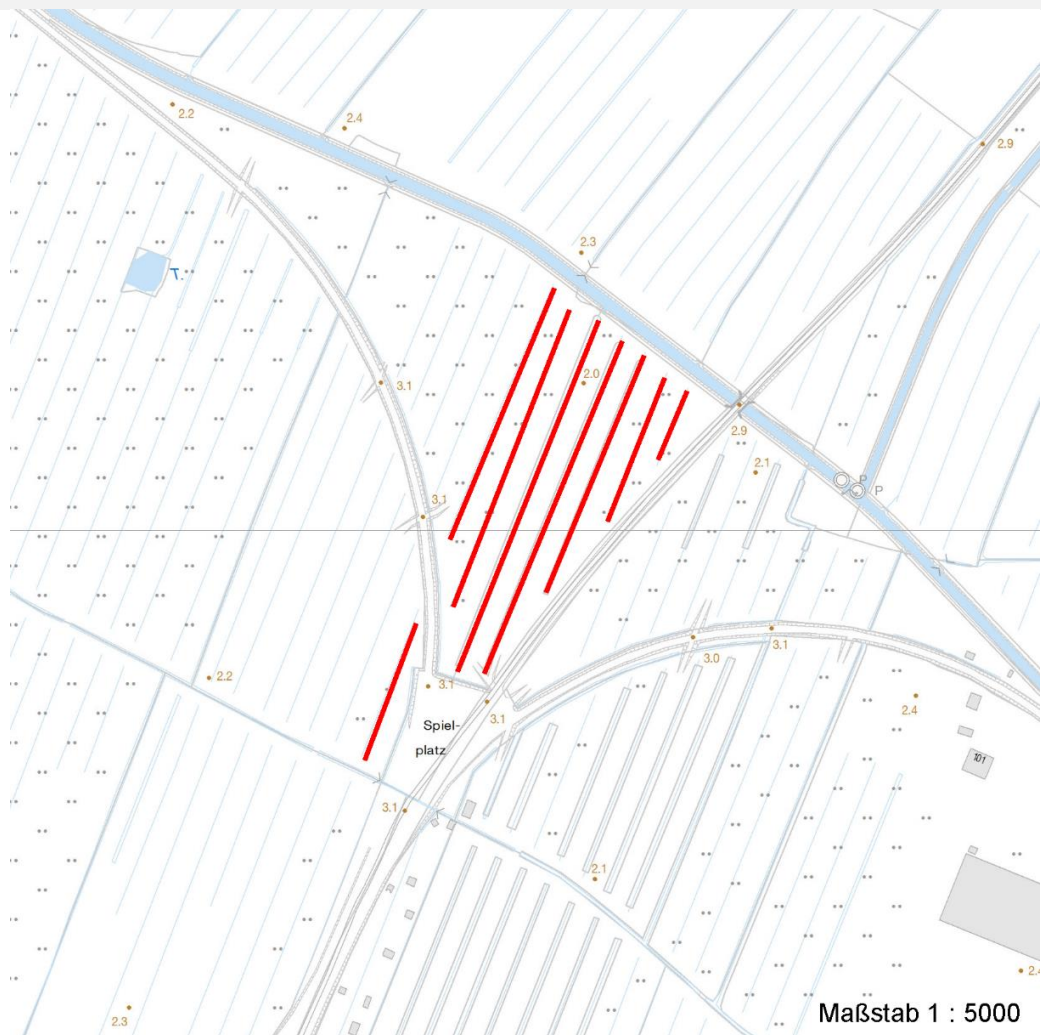
Erhebungsbogen

B

Projekt	Biotopkartierung Hamburg	Interne Nr.	80077
		DK5 DK5-GK	7818 7820
		DK5 - Name	Kirchwerder
Handlungsbedarf	Nein	Biotop-Nr. alt	241 65
Bearbeitung	ENS	Kartierung	30.06.2012
Räumliche Abbildung	Linie	Fläche / Länge [m²/m]	1334,568
Anzahl Abschnitte	8	Breite (lineare Abb.) [m]	4

Räumliche Lage

Karte



Weitere Erhebungsbögen

Interne Nr.	Interne Nr. Zuordnung	DK5	Biotop-Nr.	Kartierung	Zuordnung	DK5 (GK)	Biotop-Nr. (alt)
80077	62752	7818	241	29.09.2004	K	7820	65
80077	62752	7818	241	29.09.2004	=	7820	65

Zuordnung: N = nachfolgende Kartierung, K = weitere Kartierungen (zeitlich vorher oder nachher)

Foto

Interne Nr.	Index	Dateiname	Aufnahmerichtung
34056	0	7818_241_300612_1.JPG	N
34057	0	7818_241_300612_2.JPG	NO
34058	0	7818_241_300612_3.JPG	N
34059	0	7818_241_300612_4.JPG	S

Erhebungsbogen

B

Projekt	Biotopkartierung Hamburg	Interne Nr.	80077
		DK5 DK5-GK	7818 7820
Handlungsbedarf	Nein	DK5 - Name	Kirchwerder
Bearbeitung	ENS	Biotop-Nr. alt	241 65
Räumliche Abbildung	Linie	Kartierung	30.06.2012
Anzahl Abschnitte	8	Fläche / Länge [m²/m]	1334,568
		Breite (lineare Abb.) [m]	4

Weitere Angaben

Merkmal	Wert
Auswertung	
Gefährdung / Einflüsse	Verlandung, Nährstoffeinträge.
Wertgesichtspunkte	Relikte niedermoorartiger Vegetation, sehr breite, flachufrige Gewässer, vermutlich günstig als Amphibien-Laichgewässer.
Maßnahmen	Gehölze auch weiterhin regelmäßig entfernen, Ufer der Gewässer in die Mähwiesennutzung der Nachbarflächen integrieren, Wasserstand im Gebiet möglichst auf hohem Niveau stabil halten.
Größe	
Breite	4.00 m

Foto

Fotodatei	7818_241_300612_1.JPG	Fotodatei	7818_241_300612_2.JPG
Bildbeschreibung	Abschnitt 65.02	Bildbeschreibung	Abschnitt 65.08
Aufnahmerichtung	N	Aufnahmerichtung	NO



Erhebungsbogen

B

Projekt	Biotopkartierung Hamburg	Interne Nr.	80077
		DK5 DK5-GK	7818 7820
Handlungsbedarf	Nein	DK5 - Name	Kirchwerder
Bearbeitung	ENS	Biotop-Nr. alt	241 65
Räumliche Abbildung	Linie	Kartierung	30.06.2012
Anzahl Abschnitte	8	Fläche / Länge [m²/m]	1334,568
		Breite (lineare Abb.) [m]	4

Foto

Fotodatei	7818_241_300612_3.JPG	Fotodatei	7818_241_300612_4.JPG
Bildbeschreibung	Abschnitt 65.03	Bildbeschreibung	Abschnitt 65.07
Aufnahmerichtung	N	Aufnahmerichtung	S



Teilflächenbeschreibung

Teilflächentyp		Teilflächen-Nr.	1
Biotoptyp	Graben mittlerer Nährstoffgehalte mit Stillgewässercharakter (2000)	Biotoptyp	FGM
- Zusatz	verlandet (vl)	- gesetzl. Grundl.	
FFH-LRT		FFH-LRT	
Beschreibung		Entw.potential LRT	
		Hauptfläche	Ja
		Flächenanteil	50 %
		FFH-Unters.Fläche	Nein
		Saatgutfläche	Nein

Weitere Angaben

Merkmal	Wert
Boden	
Feuchte	9 - sehr naß
Reaktion	6 - schwach sauer
Stickstoffgehalt	6 - mäßig stickstoffarm bis stickstoffreich
Standort, Relief	
Belichtung	7 - halbsonnig
Veg. - Deckg./Ant.	
Strauchschicht	80 %
1. Krautschicht	95 %

Erhebungsbogen

B

Projekt	Biotopkartierung Hamburg		Interne Nr.	80077	
			DK5 DK5-GK	7818	7820
Handlungsbedarf	Nein		DK5 - Name	Kirchwerder	
Bearbeitung	ENS	Kopie	Biotop-Nr. alt	241	65
Räumliche Abbildung	Linie	Nein	Kartierung	30.06.2012	
Anzahl Abschnitte	8		Fläche / Länge [m²/m]	1334,568	
			Breite (lineare Abb.) [m]	4	

Zeigerwerte der Pflanzenartenliste (Auswertung)

Standort	Belichtung	halbsonnig	7,2
Boden	Feuchte	sehr naß	8,9
	Stickstoff (N)	mäßig stickstoffarm bis stickstoffreich	6,3
	Reaktion	schwach sauer	5,9
Vegetation	Mahdverträglichkeit	schnittempfindlich (nur Herbstschnitt vertragend)	3,4
Zeigerwerte	Futterwert	sehr geringwertiges Futter	1,8
	Wechselfeuchteanzeiger		9
	Giftpflanzen		3
	Überschw.anzeiger		6

Pflanzenartenliste

Gruppe / Pflanzenart	MS	M	W	Vs	St	PA	Ph	Sz	VS	V	G	cf	§	Rote Liste			
														HH	ND	SH	D
Tracheobionta (Gefäßpflanzen)																	
Agrostis stolonifera (Ausläufer-Straußgras)	7	z		K1	-												
Alisma plantago-aquatica (Gewöhnlicher Froschlöffel)	7	l		K1	-												
Alnus glutinosa (Schwarz-Erle)	7	h		S													
Carex acuta (Schlank-Segge)	7	z		K1											V		
Carex elata (Steife Segge)	7	w		K1									2	3			
Carex pseudocyperus (Scheinzyper-Segge)	7	w		K1													
Cirsium palustre (Sumpf-Kratzdistel)	7	w		K1													
Filipendula ulmaria (Mädesüß)	7	w		K1	-												
Galium uliginosum (Moor-Labkraut)	7	w		K1	-								2	3			
Glyceria fluitans (Flutender Schwaden)	7	w		K1													
Glyceria maxima (Wasser-Schwaden)	7	h		K1													
Holcus lanatus (Wolliges Honiggras)	7	w		K1													
Hydrocharis morsus-ranae (Froschbiß)	7	w		K1	-									V	V V		
Iris pseudacorus (Gelbe Schwertlilie)	7	z		K1	-								b				
Juncus effusus (Flatter-Binse)	7	h		K1													
Lemna minor (Kleine Wasserlinse)	7	h		K1													
Lemna trisulca (Dreifurchige Wasserlinse)	7	w		K1										V			
Lychnis flos-cuculi (Kuckucks-Lichtnelke)	7	w		K1	-										3		
Lycopus europaeus (Gewöhnlicher Wolfstrapp)	7	w		K1													
Lysimachia vulgaris (Gewöhnlicher Gilbweiderich)	7	z		K1	-												
Lythrum salicaria (Blut-Weiderich)	7	z		K1													
Oenanthe aquatica agg. (Artengruppe Gemeiner Wasserfenchel)	7	w		K1	-												
Phalaris arundinacea (Rohr-Glanzgras)	7	z		K1													
Phragmites australis (Schilf)	7	l		K1	-												
Rubus fruticosus agg. (Artengruppe Echte Brombeere)	7	z		S	-												
Rumex hydrolapathum (Fluss-Ampfer)	7	w		K1													
Salix cinerea (Grau-Weide)	7	h		K1													
Solanum dulcamara (Bittersüßer Nachtschatten)	7	l		K1													
Typha angustifolia (Schmalblättriger Rohrkolben)	7	w		K1	-												
Typha latifolia (Breitblättriger Rohrkolben)	7	z		K1													
Urtica dioica (Große Brennessel)	7	z		K1	-												

Erhebungsbogen

B

Projekt	Biotopkartierung Hamburg	Interne Nr.	80077
		DK5 DK5-GK	7818 7820
Handlungsbedarf	Nein	DK5 - Name	Kirchwerder
Bearbeitung	ENS	Biotop-Nr. alt	241 65
Räumliche Abbildung	Linie	Kartierung	30.06.2012
Anzahl Abschnitte	8	Fläche / Länge [m²/m]	1334,568
		Breite (lineare Abb.) [m]	4

Pflanzenartenliste

Gruppe / Pflanzenart	MS	M	W	Vs	St	PA	Ph	Sz	VS	V	G	cf	§	Rote Liste			
														HH	ND	SH	D
Anzahl Rote Liste Arten														4	1	4	1
Anzahl Arten														31			

MS: Mengensystem; M: Mengenangabe, W: Bewertung der Art (FFH-Monitoring), Vs: Vegetationsschicht, St: Status, PA: Autor Phänologie; Ph: Phänologie, Sz: Soziabilität, VS: Vitalitätssystem; V: Vitalität, G: Geschlecht, cf: unsichere Bestimmung, §: Schutz nach BNatSchG, HH: Rote Liste Hamburg, Nds: Rote Liste Niedersachsen, SH: Rote Liste Schleswig-Holstein, D: Rote Liste Deutschland

Teilflächenbeschreibung

Teilflächentyp		Teilflächen-Nr.	2
Biotoptyp	Stark verlandeter, austrocknender Graben (2000)	Biotoptyp	FGV
- Zusatz		- gesetzl. Grundl.	
FFH-LRT		FFH-LRT	
Beschreibung		Entw.potential LRT	
		Hauptfläche	
		Flächenanteil	50 %
		FFH-Unters.Fläche	Nein
		Saatgutfläche	Nein