

# Erhebungsbogen

**B**

<b>Projekt</b>	Biotopkartierung Hamburg	<b>Interne Nr.</b>	62752
		<b>DK5   DK5-GK</b>	<b>7818</b> 7820
<b>Handlungsbedarf</b>	Nein	<b>DK5 - Name</b>	Kirchwerder
<b>Bearbeitung</b>	BRA	<b>Biotop-Nr.   alt</b>	<b>241</b> 65
<b>Räumliche Abbildung</b>	Linie	<b>Kartierung</b>	29.09.2004
<b>Anzahl Abschnitte</b>	8	<b>Fläche / Länge [m<sup>2</sup>/m]</b>	1334,568
		<b>Breite (lineare Abb.) [m]</b>	4

**Gesetzlicher Schutz**     **kein gesetzl. Schutz**     **kein gesetzlich geschütztes Biotop**     **Schutz nur teilweise**     **Nein**

<b>Gesamtbewertung</b>	6	Wertvoll
– <b>Alter</b>	6	Biotop mittleren Alters, 50 bis 100 Jahre
– <b>Belastungsgrad</b>	6	Flächenhaft geringe oder örtlich stärkere oder Vorbelastung mit deutlichem Einfluß
– <b>Ökolog. Funktion</b>	7	Sehr hohe Bedeutung in einem Biotopkomplex, für den lokalen Biotopverbund oder als Puffer
– <b>Seltenheit</b>	6	Seltener Biotoptyp, ohne seltene oder bedrohte Pflges., ungesättigtes Artenspektrum, reliktsische RL-Arten

## Bestandsbeschreibung

Heterogenes Grabennetz inmitten einer älteren Grünlandfläche mit bis zu 3, manchmal 4 m breiten Wasserflächen, ca. 30 bis 40 cm unter dem benachbarten Gelände. Zum Teil überwachsen von Gehölzen - Erlen und Grauweiden, die jedoch mehrfach zurückgestutzt wurden. Teils kräftiger verlandet und überwachsen von nitrophytischen Röhrichten aus Wasserschwaden, teils niedermoortypischer mit hohen Anteilen von Seggen und Binsen, im Wasser auch Dreifurchiger Wasserlinse. Örtlich mit Vorkommen von Steif-Segge. Die Wasserflächen sind vermutlich nur flach und trocken zeitweilig aus. Die Wasseroberfläche wird von Wasserlinsen beherrscht, submerse Vegetation ist bisher nicht erkennbar, dennoch sind die Gewässer recht strukturreich und eventuell im Frühjahr auch als Laichgewässer für Amphibien zu nutzen.

## Vorkommen an Biotoptypen

1	TF	Typ	HF	F.Anteil
2	BTYP	Biotoptyp	- gesetzl. Grundl.	
3	Zusatz	Zusatz zum Biotoptypen		
4	LRT	Lebensraumtyp		
1	1		Ja	100 %
2	FGM	Graben mittlerer Nährstoffgehalte mit Stillgewässercharakter (2000)		
3	gn	Niedermoor-Typ (gn)		

## Räumliche Lage

<b>Lagebeschreibung</b>	Marschenbahnkreuz		
<b>Nachbarnutzung/en</b>	Grünland		
<b>Rechtswert (X)</b>	578650	<b>Hochwert (Y)</b>	5919024
<b>Bezirk</b>	Bergedorf	<b>Naturraum</b>	Vier- und Marschlande (673.10)
<b>Stadtteil (OT-Nr.)</b>	Kirchwerder (607)	<b>Gemarkung</b>	Kirchwerder (607)
<b>Digitaler Grünplan</b>	<input type="checkbox"/> <b>Hafengesamtgebiet</b>	<input type="checkbox"/> <b>Ramsargebiet</b>	<input type="checkbox"/> <b>EG-Vogelschutzgeb.</b>
<b>Ausgleichsflächen</b>	<input checked="" type="checkbox"/> <b>Biosphärenreservat</b>	<input type="checkbox"/> <b>Nationalpark</b>	<input type="checkbox"/>
<b>NSG / ND / LSG</b>			
<b>FFH-GEBIET</b>			
<b>Wasserschutzgebiet</b>			

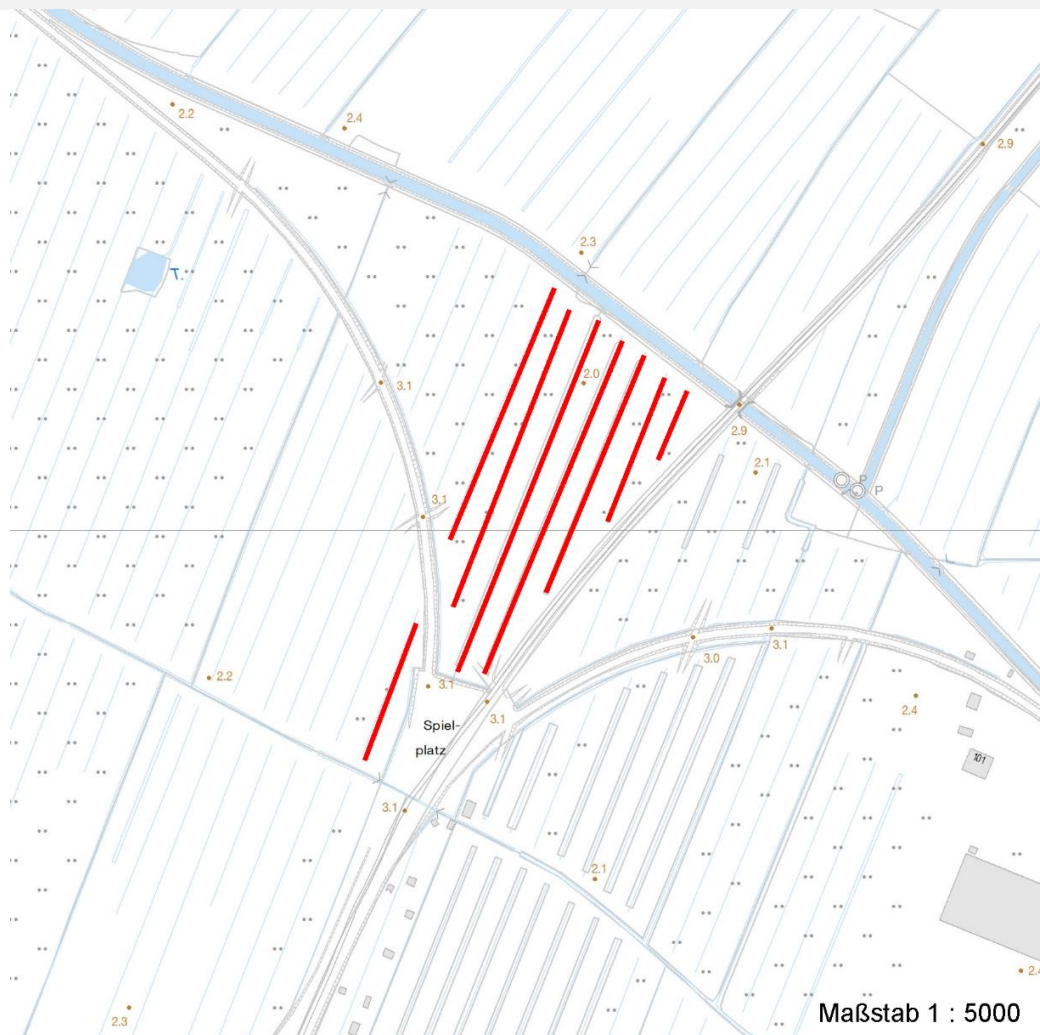
# Erhebungsbogen

**B**

<b>Projekt</b>	Biotopkartierung Hamburg	<b>Interne Nr.</b>	62752
		<b>DK5   DK5-GK</b>	<b>7818</b> 7820
<b>Handlungsbedarf</b>	Nein	<b>DK5 - Name</b>	Kirchwerder
<b>Bearbeitung</b>	BRA	<b>Biotop-Nr.   alt</b>	<b>241</b> 65
<b>Räumliche Abbildung</b>	Linie	<b>Kartierung</b>	29.09.2004
<b>Anzahl Abschnitte</b>	8	<b>Fläche / Länge [m<sup>2</sup>/m]</b>	1334,568
		<b>Breite (lineare Abb.) [m]</b>	4

## Räumliche Lage

Karte



## Weitere Erhebungsbögen

Interne Nr.	Interne Nr. Zuordnung	DK5	Biotop-Nr.	Kartierung	Zuordnung	DK5 (GK)	Biotop-Nr. (alt)
62752	80077	7818	241	30.06.2012	K	7820	65
62752	80077	7818	241	30.06.2012	N	7820	65
62752	62781	7818	225	15.08.1995	/	7820	32

Zuordnung: N = nachfolgende Kartierung, K = weitere Kartierungen (zeitlich vorher oder nachher)

## Foto

Interne Nr.	Index	Dateiname	Aufnahmerichtung
25584	0	7818_241_290904_1.JPG	

## Weitere Angaben

Merkmal	Wert
---------	------

Auswertung

20.04.2020

# Erhebungsbogen

**B**

<b>Projekt</b>	Biotopkartierung Hamburg	<b>Interne Nr.</b>	62752
		<b>DK5   DK5-GK</b>	<b>7818</b> 7820
<b>Handlungsbedarf</b>	Nein	<b>DK5 - Name</b>	Kirchwerder
<b>Bearbeitung</b>	BRA	<b>Biotop-Nr.   alt</b>	<b>241</b> 65
<b>Räumliche Abbildung</b>	Linie	<b>Kartierung</b>	29.09.2004
<b>Anzahl Abschnitte</b>	8	<b>Fläche / Länge [m<sup>2</sup>/m]</b>	1334,568
		<b>Breite (lineare Abb.) [m]</b>	4

## Weitere Angaben

Merkmal	Wert
Gefährdung / Einflüsse	Verlandung, Nährstoffeinträge.
Wertgesichtspunkte	Relikte niedermoortypischer Vegetation, sehr breite, flachufrige Gewässer, vermutlich günstig als Amphibien-Laichgewässer.
Maßnahmen	Gehölze auch weiterhin regelmäßig entfernen, Ufer der Gewässer in die Mähwiesennutzung der Nachbarflächen integrieren, Wasserstand im Gebiet möglichst auf hohem Niveau stabil halten.

## Foto

**Fotodatei** 7818\_241\_290904\_1.JPG

**Bildbeschreibung**  
**Aufnahmerichtung**

**Fotodatei**

**Bildbeschreibung**  
**Aufnahmerichtung**



## Teilflächenbeschreibung

<b>Teilflächentyp</b>		<b>Teilflächen-Nr.</b>	1
<b>Biotoptyp</b>	Graben mittlerer Nährstoffgehalte mit Stillgewässercharakter (2000)	<b>Biotoptyp</b>	FGM
- <b>Zusatz</b>	Niedermoor-Typ (gn)	- <b>gesetzl. Grundl.</b>	
<b>FFH-LRT</b>		<b>FFH-LRT</b>	
<b>Beschreibung</b>		<b>Entw.potential LRT</b>	
		<b>Hauptfläche</b>	Ja
		<b>Flächenanteil</b>	100 %
		<b>FFH-Unters.Fläche</b>	Nein
		<b>Saatgutfläche</b>	Nein

# Erhebungsbogen

**B**

<b>Projekt</b>	Biotopkartierung Hamburg	<b>Interne Nr.</b>	62752
		<b>DK5   DK5-GK</b>	<b>7818</b> 7820
<b>Handlungsbedarf</b>	Nein	<b>DK5 - Name</b>	Kirchwerder
<b>Bearbeitung</b>	BRA	<b>Biotop-Nr.   alt</b>	<b>241</b> 65
<b>Räumliche Abbildung</b>	Linie	<b>Kartierung</b>	29.09.2004
<b>Anzahl Abschnitte</b>	8	<b>Fläche / Länge [m<sup>2</sup>/m]</b>	1334,568
		<b>Breite (lineare Abb.) [m]</b>	4

## Zeigerwerte der Pflanzenartenliste (Auswertung)

<b>Standort</b>	<b>Belichtung</b>	sonnig	7,5
<b>Boden</b>	<b>Feuchte</b>	sehr naß	9,2
	<b>Stickstoff (N)</b>	mäßig stickstoffarm bis stickstoffreich	6,1
	<b>Reaktion</b>	schwach sauer	6,4
<b>Vegetation</b>	<b>Mahdverträglichkeit</b>	schnittempfindlich bis mäßig schnittverträglich	4
<b>Zeigerwerte</b>	<b>Futterwert</b>	sehr geringwertiges Futter	2,3
	<b>Wechselfeuchteanzeiger</b>		6
	<b>Giftpflanzen</b>		1
	<b>Überschw.anzeiger</b>		5

## Pflanzenartenliste

Gruppe / Pflanzenart	MS	M	W	Vs	St	PA	Ph	Sz	VS	V	G	cf	§	Rote Liste				
														HH	ND	SH	D	
<b>Tracheobionta (Gefäßpflanzen)</b>																		
Alnus glutinosa (Schwarz-Erle)	7	z	-															
Carex acuta (Schlank-Segge)	7	h	-												V			
Carex elata (Steife Segge)	7	w	-										2	3				
Carex nigra (Wiesen-Segge)	7	w	-										V		V			
Carex pseudocyperus (Scheinzyper-Segge)	7	w	-															
Cirsium palustre (Sumpf-Kratzdistel)	7	w	-															
Glyceria fluitans (Flutender Schwaden)	7	w	-															
Glyceria maxima (Wasser-Schwaden)	7	h	-															
Holcus lanatus (Wolliges Honiggras)	7	w	-															
Juncus effusus (Flatter-Binse)	7	z	-															
Lemna minor (Kleine Wasserlinse)	7	z	-															
Lemna trisulca (Dreifurchige Wasserlinse)	7	w	-											V				
Lycopus europaeus (Gewöhnlicher Wolfstrapp)	7	w	-															
Lythrum salicaria (Blut-Weiderich)	7	z	-															
Phalaris arundinacea (Rohr-Glanzgras)	7	z	-															
Rumex hydrolapathum (Fluss-Ampfer)	7	w	-															
Salix cinerea (Grau-Weide)	7	z	-															
Solanum dulcamara (Bittersüßer Nachtschatten)	7	w	-															
Typha latifolia (Breitblättriger Rohrkolben)	7	z	-															
<b>Bryophyta (Moose)</b>																		
Ricciocarpus natans (Schwimmendes Wassersternlebermoos)	7	w	-											1	3	2	3	
														<b>Anzahl Rote Liste Arten</b>	<b>4</b>	<b>2</b>	<b>3</b>	<b>1</b>
														<b>Anzahl Arten</b>	<b>20</b>			

MS: Mengensystem; M: Mengenangabe, W: Bewertung der Art (FFH-Monitoring), Vs: Vegetationsschicht, St: Status, PA: Autor Phänologie; Ph: Phänologie, Sz: Soziabilität, VS: Vitalitätssystem; V: Vitalität, G: Geschlecht, cf: unsichere Bestimmung, §: Schutz nach BNatSchG, HH: Rote Liste Hamburg, Nds: Rote Liste Niedersachsen, SH: Rote Liste Schleswig-Holstein, D: Rote Liste Deutschland