

Erhebungsbogen

B

Projekt	Biotopkartierung Hamburg	Interne Nr.	62776
		DK5 DK5-GK	7818 7820
Handlungsbedarf	Nein	DK5 - Name	Kirchwerder
Bearbeitung	BRA	Biotop-Nr. alt	239 63
Räumliche Abbildung	Linie	Kartierung	29.09.2004
Anzahl Abschnitte	1	Fläche / Länge [m²/m]	412,097
		Breite (lineare Abb.) [m]	

Gesetzlicher Schutz	_ kein gesetzl. Schutz kein gesetzlich geschütztes Biotop	Schutz nur teilweise	Nein
----------------------------	--	-----------------------------	-------------

Gesamtbewertung	6 Wertvoll
– Alter	6 Biotop mittleren Alters, 50 bis 100 Jahre
– Belastungsgrad	6 Flächenhaft geringe oder örtlich stärkere oder Vorbelastung mit deutlichem Einfluß
– Ökolog. Funktion	7 Sehr hohe Bedeutung in einem Biotopkomplex, für den lokalen Biotopverbund oder als Puffer
– Seltenheit	6 Seltener Biotoptyp, ohne seltene oder bedrohte Pflges., ungesättigtes Artenspektrum, reliktsche RL-Arten

Bestandsbeschreibung

Quergraben, ca. 0,5 m unter dem benachbarten Gelände mit dauerhafter Wasserführung, mit einer ca. 2 m breiten Wasserfläche, stellenweise überwachsen von Calla-Beständen, derzeit mit ca. 20 cm Restwasserfläche. Den Uferstrukturen entsprechend vermutlich Wasserstandsschwankungen um mehr als 20 cm. In den oberen Ufern sind beiderseits ältere Bäume vorhanden, im Osten v.a. ältere Schwarz-Erlen, die bis zu 30 cm Stammdicke erreichen. Dazu vereinzelt Eschen mit Stammdicken von bis zu 80 cm. Der Graben entspricht von der Vegetation den Gräben aus den Nachbargebieten, ist jedoch etwas krautärmer und kräftiger überschattet durch den älteren Baumbestand, der in diesem Gebiet landschaftsbildprägend wirkt.

Vorkommen an Biotoptypen

1	TF	Typ	HF	F.Anteil
2	BTYP	Biotoptyp		- gesetzl. Grundl.
3	Zusatz	Zusatz zum Biotoptypen		
4	LRT	Lebensraumtyp		
1	1		Ja	100 %
2	FGR	Nährstoffreicher Graben mit Stillgewässercharakter (2000)		
3	gl	Wasserlinsen-Typ (gl)		

Räumliche Lage

Lagebeschreibung	S Marschenbahndammkreuz		
Nachbarnutzung/en	Grünland, meist beweidet		
Rechtswert (X)	578749	Hochwert (Y)	5918685
Bezirk	Bergedorf	Naturraum	Vier- und Marschlande (673.10)
Stadtteil (OT-Nr.)	Kirchwerder (607)	Gemarkung	Kirchwerder (607)
Digitaler Grünplan	<input checked="" type="checkbox"/> Hafengesamtgebiet	<input type="checkbox"/> Ramsargebiet	<input type="checkbox"/> EG-Vogelschutzgeb.
Ausgleichsflächen	<input checked="" type="checkbox"/> Biosphärenreservat	<input type="checkbox"/> Nationalpark	
NSG / ND / LSG			
FFH-GEBIET			
Wasserschutzgebiet			

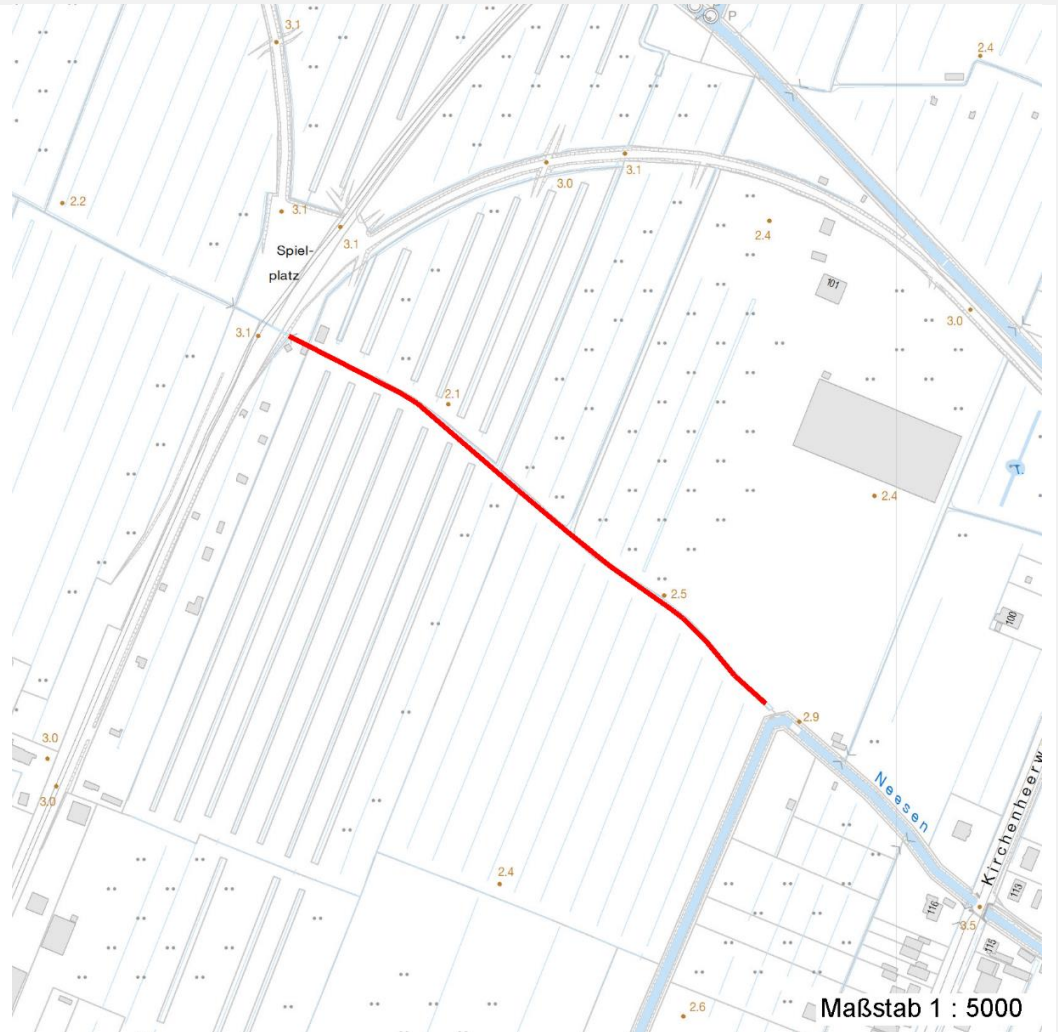
Erhebungsbogen

B

Projekt	Biotopkartierung Hamburg	Interne Nr.	62776
		DK5 DK5-GK	7818 7820
Handlungsbedarf	Nein	DK5 - Name	Kirchwerder
Bearbeitung	BRA	Biotop-Nr. alt	239 63
Räumliche Abbildung	Linie	Kartierung	29.09.2004
Anzahl Abschnitte	1	Fläche / Länge [m²/m]	412,097
		Breite (lineare Abb.) [m]	

Räumliche Lage

Karte



Weitere Erhebungsbögen

Interne Nr.	Interne Nr. Zuordnung	DK5	Biotop-Nr.	Kartierung	Zuordnung	DK5 (GK)	Biotop-Nr. (alt)
62776	80075	7818	239	14.05.2012	N	7820	63
62776	80075	7818	239	14.05.2012	K	7820	63

Zuordnung: N = nachfolgende Kartierung, K = weitere Kartierungen (zeitlich vorher oder nachher)

Foto

Interne Nr.	Index	Dateiname	Aufnahmerichtung
25579	0	7818_239_290904_1.JPG	
25580	0	7818_239_290904_2.JPG	

Weitere Angaben

Merkmal	Wert
---------	------

Auswertung

20.04.2020

Erhebungsbogen

B

Projekt	Biotopkartierung Hamburg	Interne Nr.	62776
		DK5 DK5-GK	7818 7820
Handlungsbedarf	Nein	DK5 - Name	Kirchwerder
Bearbeitung	BRA	Biotop-Nr. alt	239 63
Räumliche Abbildung	Linie	Kartierung	29.09.2004
Anzahl Abschnitte	1	Fläche / Länge [m²/m]	412,097
		Breite (lineare Abb.) [m]	

Weitere Angaben

Merkmal	Wert
Gefährdung / Einflüsse	Starke Wasserstandsschwankungen, Wasserstandsabsenkungen gegenüber dem ursprünglichen Geländeniveau, Entwässerung der Nachbarflächen, Schädigung eines sehr schutzwürdigen Grünland- und Grabengebietes.
Wertgesichtspunkte	Dauerhafte Wasserführung, vermutlich Eignung als Amphibien-Laichgewässer, Vorkommen gefährdeter Pflanzenarten, bedeutender Altbaumbestand, landschaftsbildprägend, Vernetzungsstruktur, kulturhistorisch bedeutsam.
zoologisch bedeutsame Strukturen	Kleingewässer
Bedeutung für Tiergruppe	Amphibien
Maßnahmen	Wasserstand im Gebiet anheben und hoch halten; Entwässerung zukünftig unterbinden.

Foto

Fotodatei 7818_239_290904_1.JPG
Bildbeschreibung
Aufnahmerichtung



Fotodatei 7818_239_290904_2.JPG
Bildbeschreibung
Aufnahmerichtung



Teilflächenbeschreibung

Teilflächentyp	Nährstoffreicher Graben mit Stillgewässercharakter (2000)	Teilflächen-Nr.	1
Biotoptyp		Biotoptyp	FGR
- Zusatz	Wasserlinsen-Typ (gl)	- gesetzl. Grundl.	
FFH-LRT		FFH-LRT	
Beschreibung		Entw.potential LRT	
		Hauptfläche	Ja
		Flächenanteil	100 %
		FFH-Unters.Fläche	Nein
		Saatgutfläche	Nein

Erhebungsbogen

B

Projekt	Biotopkartierung Hamburg	Interne Nr.	62776
		DK5 DK5-GK	7818 7820
Handlungsbedarf	Nein	DK5 - Name	Kirchwerder
Bearbeitung	BRA	Biotop-Nr. alt	239 63
Räumliche Abbildung	Linie	Kartierung	29.09.2004
Anzahl Abschnitte	1	Fläche / Länge [m²/m]	412,097
		Breite (lineare Abb.) [m]	

Weitere Angaben

Merkmal	Wert
Boden	
Feuchte	9 - sehr naß
Stickstoffgehalt	5 - mäßig stickstoffarm
Standort, Relief	
Belichtung	7 - halbsonnig
Zusätze - Btyp	gc - Calla-Typ
Veg. - Soziologie	
BfN Schlüssel	01.0.01.01 - Lemnion minoris (Wasserlinsendecken) 27.0.01 - Phragmitetalia (Röhrichte und Großseggenrieder) 30.0.01.03 - Filipendulion (Mädesüß-Uferfluren)

Zeigerwerte der Pflanzenartenliste (Auswertung)

Standort	Belichtung	halbsonnig	6,8
Boden	Feuchte	sehr naß	8,9
	Stickstoff (N)	mäßig stickstoffarm	5
	Reaktion	schwach sauer	5,5
Vegetation	Mahdverträglichkeit	schnittempfindlich bis mäßig schnittverträglich	3,9
Zeigerwerte	Futterwert	sehr geringwertiges Futter	1,8
	Wechselfeuchteanzeiger		7
	Giftpflanzen		1
	Überschw.anzeiger		10

Pflanzenartenliste

Gruppe / Pflanzenart	MS	M	W	Vs	St	PA	Ph	Sz	VS	V	G	cf	§	Rote Liste				
														HH	ND	SH	D	
Tracheobionta (Gefäßpflanzen)																		
Alnus glutinosa (Schwarz-Erle)	7	z	-															
Calamagrostis canescens (Sumpf-Reitgras)	7	z	-															
Calla palustris (Sumpf-Calla)	7	z	-										b	V	3	3	V	
Carex acuta (Schlank-Segge)	7	h	-														V	
Carex elongata (Walzen-Segge)	7	w	-												3	3		
Carex nigra (Wiesen-Segge)	7	w	-												V		V	
Carex pseudocyperus (Scheinzyper-Segge)	7	z	-															
Cerastium holosteoides (Gewöhnliches Hornkraut)	7	w	-															
Ceratophyllum demersum (Rauhes Hornblatt)	7	w	-														V	
Cirsium arvense (Acker-Kratzdistel)	7	w	-															
Cirsium palustre (Sumpf-Kratzdistel)	7	w	-															
Deschampsia cespitosa (Rasen-Schmiele)	7	w	-															
Fraxinus excelsior (Gewöhnliche Esche)	7	z	-															
Glyceria fluitans (Flutender Schwaden)	7	z	-															
Glyceria maxima (Wasser-Schwaden)	7	w	-															
Holcus lanatus (Wolliges Honiggras)	7	w	-															
Hottonia palustris (Wasserfeder)	7	z	-												b	V	V	V
Iris pseudacorus (Gelbe Schwertlilie)	7	w	-												b			
Juncus effusus (Flatter-Binse)	7	h	-															
Lemna minor (Kleine Wasserlinse)	7	z	-															

Erhebungsbogen

B

Projekt	Biotopkartierung Hamburg		Interne Nr.	62776	
			DK5 DK5-GK	7818	7820
Handlungsbedarf	Nein		DK5 - Name	Kirchwerder	
Bearbeitung	BRA	Kopie	Biotop-Nr. alt	239	63
Räumliche Abbildung	Linie	Nein	Kartierung	29.09.2004	
Anzahl Abschnitte	1		Fläche / Länge [m²/m]	412,097	
			Breite (lineare Abb.) [m]		

Pflanzenartenliste

Gruppe / Pflanzenart	MS	M	W	Vs	St	PA	Ph	Sz	VS	V	G	cf	§	Rote Liste				
														HH	ND	SH	D	
Lemna trisulca (Dreifurchige Wasserlinse)	7	z		-											V			
Lycopus europaeus (Gewöhnlicher Wolfstrapp)	7	w		-														
Lysimachia thyrsoflora (Straußblütiger Gilbweiderich)	7	w		-											3		3	V
Lysimachia vulgaris (Gewöhnlicher Gilbweiderich)	7	w		-														
Lythrum salicaria (Blut-Weiderich)	7	z		-														
Phalaris arundinacea (Rohr-Glanzgras)	7	z		-														
Poa palustris (Sumpf-Rispengras)	7	w		-														
Potamogeton trichoides (Haar-Laichkraut)	7	w		-											3		3	V
Quercus robur (Stiel-Eiche)	7	w		-														
Rubus caesius (Kratzbeere)	7	w		-														
Rumex hydrolapathum (Fluss-Ampfer)	7	w		-														
Rumex obtusifolius (Stumpfbältriger Ampfer)	7	w		-														
Sparganium erectum (Ästiger Igelkolben)	7	w		-														
Spirodela polyrhiza (Vielwurzlige Teichlinse)	7	w		-														
Anzahl Rote Liste Arten														8	2	6	4	
Anzahl Arten											34							

MS: Mengensystem; M: Mengenangabe, W: Bewertung der Art (FFH-Monitoring), Vs: Vegetationsschicht, St: Status, PA: Autor Phänologie; Ph: Phänologie, Sz: Soziabilität, VS: Vitalitätssystem; V: Vitalität, G: Geschlecht, cf: unsichere Bestimmung, §: Schutz nach BNatSchG, HH: Rote Liste Hamburg, Nds: Rote Liste Niedersachsen, SH: Rote Liste Schleswig-Holstein, D: Rote Liste Deutschland