

Erhebungsbogen

B

Projekt	Biotopkartierung Hamburg	Interne Nr.	62732
		DK5 DK5-GK	7818 7820
Handlungsbedarf	Nein	DK5 - Name	Kirchwerder
Bearbeitung	BRA	Biotop-Nr. alt	238 62
Räumliche Abbildung	Linie	Kartierung	29.09.2004
Anzahl Abschnitte	20	Fläche / Länge [m²/m]	4291,678
		Breite (lineare Abb.) [m]	

Gesetzlicher Schutz **_ kein gesetzl. Schutz kein gesetzlich geschütztes Biotop** **Schutz nur teilweise** **Nein**

Gesamtbewertung	7	Besonders wertvoll
– Alter	6	Biotop mittleren Alters, 50 bis 100 Jahre
– Belastungsgrad	6	Flächenhaft geringe oder örtlich stärkere oder Vorbelastung mit deutlichem Einfluß
– Ökolog. Funktion	8	Wertbestimmender Bestandteil eines wertvollen Biotopkomplexes oder für den regionalen Biotopverbund.
– Seltenheit	7	Seltener Biotoptyp, mit seltenen oder bedrohten Pflges., gesättigtes Artenspektrum, einige RL-Arten

Bestandsbeschreibung

Sehr intaktes Grabensystem inmitten eines beweideten Grünlandgebietes. Jeweils mit ca. 2 m breiten Wasserflächen, die etwa 0,5 bis 0,3 m unter dem benachbarten Gelände liegen. Beiderseits gesäumt durch Tritt versumpften Ufern, die auf ca. 1 m Breite jederseits v.a. von Seggenbeständen bewachsen sind. Die Gewässer selbst sind z.T. von Teichlinsen, teilweise von Wasserlinsen und von Dreifurchiger Wasserlinse bewachsen. Teils sind Bestände aus Sumpf-Calla vorhanden. Die ursprünglich kartierten Sumpf-Calla-Bestände scheinen jedoch deutlich reduziert worden zu sein, eventuell durch zwischenzeitlich stattgefundene Grabenunterhaltungs-Maßnahmen. Die Gräben sind locker und vereinzelt von Erlen gesäumt. Der Erlenbestand scheint mehrfach zurückgestutzt worden zu sein und ist derzeit nur noch sehr lückig vorhanden. Die Flurabstände der Wasseroberfläche vergrößern sich im Norden etwas. Hier liegt das Gelände offenbar etwas höher und das Entwässerungsniveau etwas niedriger. Einige Gräben im nördlichen Teilgebiet sind an der Wasseroberfläche zu hohen Anteilen von Algenfarn überwachsen bzw. weisen auch größere Bestände von Krebschere auf.

Vorkommen an Biotoptypen

1	TF	Typ	HF	F.Anteil
2	BTYP	Biotoptyp	- gesetzl. Grundl.	
3	Zusatz	Zusatz zum Biotoptypen		
4	LRT	Lebensraumtyp		
1	1		Ja	100 %
2	FGR	Nährstoffreicher Graben mit Stillgewässercharakter (2000)		
3	gf	Froschbiß-Flußampfer-Typ (gf)		

Räumliche Lage

Lagebeschreibung	S Marschenbahndammkreuz		
Nachbarnutzung/en	Grünland, beweidet		
Rechtswert (X)	578537	Hochwert (Y)	5918641
Bezirk	Bergedorf	Naturraum	Vier- und Marschlande (673.10)
Stadtteil (OT-Nr.)	Kirchwerder (607)	Gemarkung	Kirchwerder (607)
Digitaler Grünplan	<input checked="" type="checkbox"/> Hafengesamtgebiet	<input type="checkbox"/> Ramsargebiet	<input type="checkbox"/> EG-Vogelschutzgeb.
Ausgleichsflächen	<input checked="" type="checkbox"/> Biosphärenreservat	<input type="checkbox"/> Nationalpark	<input type="checkbox"/>
NSG / ND / LSG			
FFH-GEBIET			
Wasserschutzgebiet			

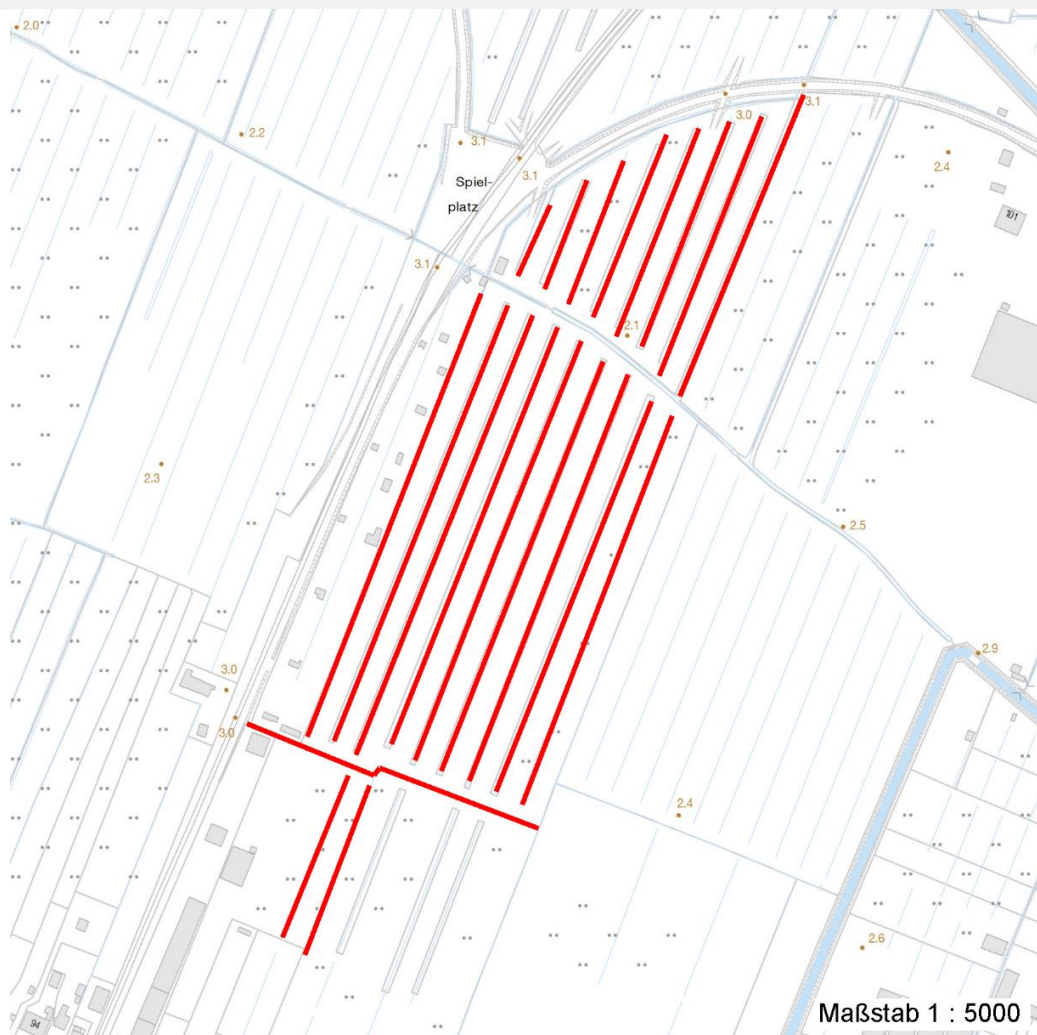
Erhebungsbogen

B

Projekt	Biotopkartierung Hamburg	Interne Nr.	62732
		DK5 DK5-GK	7818 7820
		DK5 - Name	Kirchwerder
Handlungsbedarf	Nein	Biotop-Nr. alt	238 62
Bearbeitung	BRA	Kartierung	29.09.2004
Räumliche Abbildung	Linie	Fläche / Länge [m²/m]	4291,678
Anzahl Abschnitte	20	Breite (lineare Abb.) [m]	

Räumliche Lage

Karte



Weitere Erhebungsbögen

Interne Nr.	Interne Nr. Zuordnung	DK5	Biotop-Nr.	Kartierung	Zuordnung	DK5 (GK)	Biotop-Nr. (alt)
62732	80074	7818	238	14.05.2012	K	7820	62
62732	80074	7818	238	14.05.2012	N	7820	62
62732	62731	7818	214	15.08.1995	/	7820	2
62732	62756	7818	219	15.08.1995	/	7820	10
62732	62759	7818	222	15.08.1995	/	7820	18
62732	62741	7818	229	15.08.1995	/	7820	43
62732	62728	7818	230	15.08.1995	/	7820	46

Zuordnung: N = nachfolgende Kartierung, K = weitere Kartierungen (zeitlich vorher oder nachher)

Foto

Interne Nr.	Index	Dateiname	Aufnahmerichtung
25568	0	7818_238_290904_1.JPG	
25569	0	7818_238_290904_2.JPG	

20.04.2020

Projekt	Biotopkartierung Hamburg		Interne Nr.	62732	
			DK5 DK5-GK	7818	7820
Handlungsbedarf	Nein		DK5 - Name	Kirchwerder	
Bearbeitung	BRA	Kopie	Nein	Biotop-Nr. alt	238 62
Räumliche Abbildung	Linie		Kartierung	29.09.2004	
Anzahl Abschnitte	20		Fläche / Länge [m²/m]	4291,678	
			Breite (lineare Abb.) [m]		

Foto

Interne Nr.	Index	Dateiname	Aufnahmerichtung
25570	0	7818_238_290904_3.JPG	
25571	0	7818_238_290904_4.JPG	

Weitere Angaben

Merkmal	Wert
Auswertung	
Gefährdung / Einflüsse	Die Wasserqualität erscheint etwas belastet, offenbar treten erhebliche Wasserstandsschwankungen auf.
Wertgesichtspunkte	Dauerhafte Wasserführung, größere Vorkommen gefährdeter Wasserpflanzenarten, naturnahe Strukturen, vermutlich sehr günstige Amphibien-Laichgewässer.
Maßnahmen	Wasserstände leicht anheben und auf hohem Niveau stabil halten, angrenzende Nutzungen weiterhin möglichst extensiv betreiben, Ufer in die Pflegeschnitte integrieren.

Foto

Fotodatei 7818_238_290904_1.JPG

Bildbeschreibung

Aufnahmerichtung



Fotodatei 7818_238_290904_2.JPG

Bildbeschreibung

Aufnahmerichtung



Erhebungsbogen

B

Projekt	Biotopkartierung Hamburg	Interne Nr.	62732
		DK5 DK5-GK	7818 7820
Handlungsbedarf	Nein	DK5 - Name	Kirchwerder
Bearbeitung	BRA	Biotop-Nr. alt	238 62
Räumliche Abbildung	Linie	Kartierung	29.09.2004
Anzahl Abschnitte	20	Fläche / Länge [m²/m]	4291,678
		Breite (lineare Abb.) [m]	

Foto

Fotodatei 7818_238_290904_3.JPG

Bildbeschreibung
Aufnahmerichtung



Fotodatei 7818_238_290904_4.JPG

Bildbeschreibung
Aufnahmerichtung



Teilflächenbeschreibung

Teilflächentyp		Teilflächen-Nr.	1
Biototyp	Nährstoffreicher Graben mit Stillgewässercharakter (2000)	Biototyp	FGR
- Zusatz	Froschbiß-Flußampfer-Typ (gf)	- gesetzl. Grundl.	
FFH-LRT		FFH-LRT	
Beschreibung		Entw.potential LRT	
		Hauptfläche	Ja
		Flächenanteil	100 %
		FFH-Unters.Fläche	Nein
		Saatgutfläche	Nein

Weitere Angaben

Merkmal	Wert
Boden	
Feuchte	9 - sehr naß
Stickstoffgehalt	5 - mäßig stickstoffarm
Standort, Relief	
Belichtung	7 - halbsonnig
Zusätze - Btyp	gc - Calla-Typ gk - Krebscheren-Typ
Veg. - Soziologie	
BfN Schlüssel	01.0.01.01 - Lemnion minoris (Wasserlinsendecken) 27 - Phragmitetea (Röhrichte und Großseggenrieder) 30.0.01.03 - Filipendulion (Mädesüß-Uferfluren)

Projekt	Biotopkartierung Hamburg	Interne Nr.	62732
		DK5 DK5-GK	7818 7820
Handlungsbedarf	Nein	DK5 - Name	Kirchwerder
Bearbeitung	BRA	Biotop-Nr. alt	238 62
Räumliche Abbildung	Linie	Kartierung	29.09.2004
Anzahl Abschnitte	20	Fläche / Länge [m²/m]	4291,678
		Breite (lineare Abb.) [m]	

Zeigerwerte der Pflanzenartenliste (Auswertung)

Standort	Belichtung	halbsonnig	7
Boden	Feuchte	sehr naß	9
	Stickstoff (N)	mäßig stickstoffarm	5,2
	Reaktion	schwach sauer	5,7
Vegetation	Mahdverträglichkeit	schnittempfindlich bis mäßig schnittverträglich	4,1
Zeigerwerte	Futterwert	sehr geringwertiges Futter	1,8
	Wechselfeuchteanzeiger		10
	Giftpflanzen		3
	Überschw.anzeiger		13

Pflanzenartenliste

Gruppe / Pflanzenart	MS	M	W	Vs	St	PA	Ph	Sz	VS	V	G	cf	§	Rote Liste				
														HH	ND	SH	D	
Tracheobionta (Gefäßpflanzen)																		
Agrostis stolonifera (Ausläufer-Straußgras)	7	w		-														
Alnus glutinosa (Schwarz-Erle)	7	z		-														
Azolla filiculoides (Großer Algenfarn)	7	z		-														
Calamagrostis canescens (Sumpf-Reitgras)	7	z		-														
Calla palustris (Sumpf-Calla)	7	z		-									b	V	3	3	V	
Calystegia sepium (Zaun-Winde)	7	w		-														
Carex acuta (Schlank-Segge)	7	h		-													V	
Carex elongata (Walzen-Segge)	7	w		-										3	3			
Carex nigra (Wiesen-Segge)	7	w		-										V			V	
Carex pseudocyperus (Scheinzyper-Segge)	7	z		-														
Cerastium holosteoides (Gewöhnliches Hornkraut)	7	w		-														
Ceratophyllum demersum (Rauhes Hornblatt)	7	w		-													V	
Cirsium arvense (Acker-Kratzdistel)	7	w		-														
Cirsium palustre (Sumpf-Kratzdistel)	7	w		-														
Deschampsia cespitosa (Rasen-Schmiele)	7	w		-														
Epilobium hirsutum (Zottiges Weidenröschen)	7	w		-														
Equisetum palustre (Sumpf-Schachtelhalm)	7	w		-														
Filipendula ulmaria (Mädesüß)	7	w		-														
Galium palustre (Sumpf-Labkraut)	7	w		-														
Glyceria fluitans (Flutender Schwaden)	7	z		-														
Glyceria maxima (Wasser-Schwaden)	7	w		-														
Holcus lanatus (Wolliges Honiggras)	7	w		-														
Hottonia palustris (Wasserfeder)	7	z		-										b	V		V	V
Iris pseudacorus (Gelbe Schwertlilie)	7	w		-										b				
Juncus articulatus (Glieder-Binse)	7	w		-														
Juncus effusus (Flutter-Binse)	7	h		-														
Lemna gibba (Bucklige Wasserlinse)	7	w		-														
Lemna minor (Kleine Wasserlinse)	7	z		-														
Lemna trisulca (Dreifurchige Wasserlinse)	7	z		-													V	
Lotus pedunculatus (Sumpf-Hornklee)	7	w		-														V
Lycopus europaeus (Gewöhnlicher Wolfstrapp)	7	w		-														
Lysimachia thyrsoflora (Straußblütiger Gilbweiderich)	7	w		-											3		3	V
Lysimachia vulgaris (Gewöhnlicher Gilbweiderich)	7	w		-														
Lythrum salicaria (Blut-Weiderich)	7	z		-														

