

# Erhebungsbogen

**B**

<b>Projekt</b>	Biotopkartierung Hamburg	<b>Interne Nr.</b>	80068
		<b>DK5   DK5-GK</b>	<b>7818</b> 7820
<b>Handlungsbedarf</b>	Nein	<b>DK5 - Name</b>	Kirchwerder
<b>Bearbeitung</b>	ENS	<b>Biotop-Nr.   alt</b>	<b>235</b> 56
<b>Räumliche Abbildung</b>	Linie	<b>Kartierung</b>	30.06.2012
<b>Anzahl Abschnitte</b>	8	<b>Fläche / Länge [m<sup>2</sup>/m]</b>	3185,81
		<b>Breite (lineare Abb.) [m]</b>	

<b>Gesetzlicher Schutz</b>	<b>§ 14 (2) 2.1 Feldhecken</b>	<b>Schutz nur teilweise</b>	<b>Nein</b>
----------------------------	--------------------------------	-----------------------------	-------------

<b>Gesamtbewertung</b>	6 Wertvoll
– <b>Alter</b>	6 Biotop mittleren Alters, 50 bis 100 Jahre
– <b>Belastungsgrad</b>	5 Flächenhaft mittlere oder örtlich starke Belastung
– <b>Ökolog. Funktion</b>	6 Hohe Bedeutung in einem Biotopkomplex, für den lokalen Biotopverbund oder als Puffer
– <b>Seltenheit</b>	6 Seltener Biotoptyp, ohne seltene oder bedrohte Pflges., ungesättigtes Artenspektrum, reliktsische RL-Arten

## Bestandsbeschreibung

Ehemaliger Bahndamm der Marschenbahn, zentral mit einem v.a. als Fußweg und Radweg genutzten befestigtem Weg. Beiderseits mit jeweils 5 bis 6 m breiten, heckenartigen Randstreifen, die z.T. krautreich von halbruderalen Gras- und Staudenfluren überwachsen sind mit unterschiedlichen Artenzusammensetzungen, teils von ursprünglich vermutlich teils gepflanzten Gehölzen geprägt sind. Die Gehölzzusammensetzung ist relativ naturnah und artenreich. Höhere Gehölze fehlen im Norden z.T. Im Süden sind ältere Eichen und Schwarz-Erlen vorhanden, die 0,7 m BHD erreichen. Insgesamt sehr artenreich, strukturreich und naturnah.

56.01-56.02: bis 6 m hoch, mit Lücken  
56.03-56.08

Als naturnahe Strauch-Baumhecken geschützt nach § 30 BNatSchG in Verbindung mit § 14 HmbBNatSchAG

## Vorkommen an Biotoptypen

1	TF	Typ	HF	F.Anteil
2	BTYP	Biotoptyp	- gesetzl. Grundl.	
3	Zusatz	Zusatz zum Biotoptypen		
4	LRT	Lebensraumtyp		
1	1		Ja	100 %
2	HHM	Strauch-Baumhecke (2000)		
3	3	starkes Baumholz, Brusthöhdurchmesser 50 - < 70 cm (3)		

## Räumliche Lage

<b>Lagebeschreibung</b>	Acker, Intensivgrünland, Gräben		
<b>Nachbarnutzung/en</b>	578990	<b>Hochwert (Y)</b>	5919315
<b>Rechtswert (X)</b>		<b>Naturraum</b>	Vier- und Marschlande (673.10)
<b>Bezirk</b>	Bergedorf	<b>Gemarkung</b>	Kirchwerder (607)
<b>Stadtteil (OT-Nr.)</b>	Kirchwerder (607)	<b>Ramsargebiet</b>	<input type="checkbox"/> <b>EG-Vogelschutzgeb.</b> <input type="checkbox"/>
<b>Digitaler Grünplan</b>	<input checked="" type="checkbox"/> <b>Hafengesamtgebiet</b>	<input type="checkbox"/>	
<b>Ausgleichsflächen</b>	<input checked="" type="checkbox"/> <b>Biosphärenreservat</b>	<input type="checkbox"/> <b>Nationalpark</b>	<input type="checkbox"/>
<b>NSG / ND / LSG</b>			
<b>FFH-GEBIET</b>			
<b>Wasserschutzgebiet</b>			

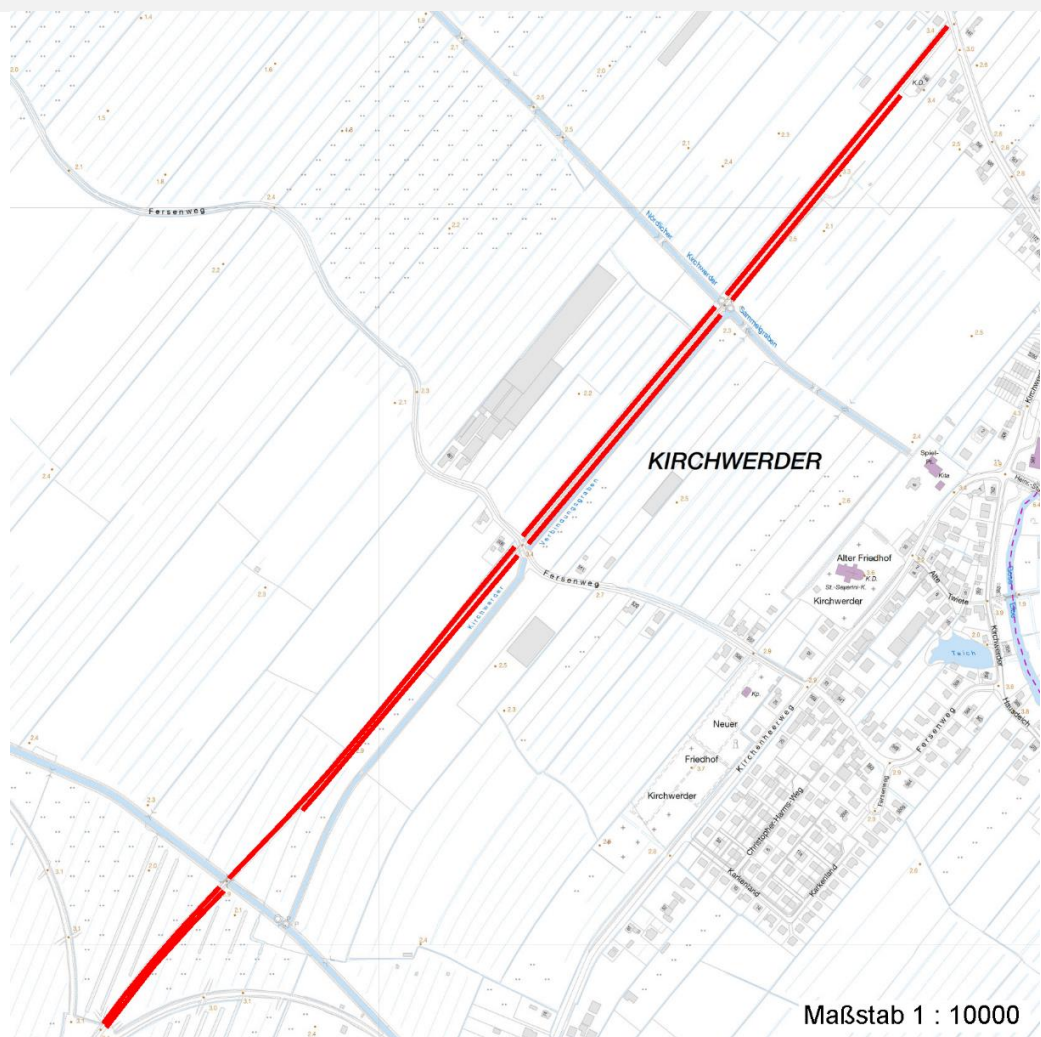
## Erhebungsbogen

**B**

<b>Projekt</b>	Biotopkartierung Hamburg	<b>Interne Nr.</b>	80068	
		<b>DK5   DK5-GK</b>	<b>7818</b>	7820
<b>Handlungsbedarf</b>	Nein	<b>DK5 - Name</b>	Kirchwerder	
<b>Bearbeitung</b>	ENS	<b>Biotop-Nr.   alt</b>	<b>235</b>	56
<b>Räumliche Abbildung</b>	Linie	<b>Kartierung</b>	30.06.2012	
<b>Anzahl Abschnitte</b>	8	<b>Fläche / Länge [m<sup>2</sup>/m]</b>	3185,81	
		<b>Breite (lineare Abb.) [m]</b>		

## Räumliche Lage

## Karte



## Weitere Erhebungsbögen

Interne Nr.	Interne Nr. Zuordnung	DK5	Biotop-Nr.	Kartierung	Zuordnung	DK5 (GK)	Biotop-Nr. (alt)
80068	62737	7818	235	28.09.2004	K	7820	56
80068	62737	7818	235	28.09.2004	=	7820	56

Zuordnung: N = nachfolgende Kartierung, K = weitere Kartierungen (zeitlich vorher oder nachher)

## Foto

Interne Nr.	Index	Dateiname	Aufnahmerichtung
33962	0	7818_235_300612_1.JPG	NO
33963	0	7818_235_300612_2.JPG	NO
33964	0	7818_235_300612_3.JPG	S

# Erhebungsbogen

**B**

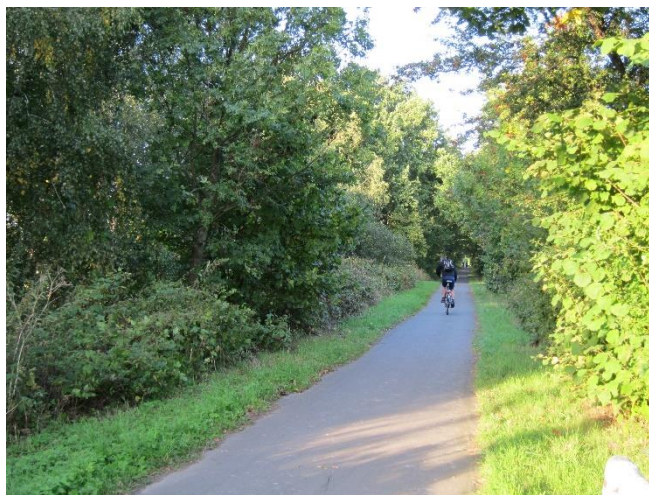
<b>Projekt</b>	Biotopkartierung Hamburg	<b>Interne Nr.</b>	80068
		<b>DK5   DK5-GK</b>	<b>7818</b> 7820
<b>Handlungsbedarf</b>	Nein	<b>DK5 - Name</b>	Kirchwerder
<b>Bearbeitung</b>	ENS	<b>Biotop-Nr.   alt</b>	<b>235</b> 56
<b>Räumliche Abbildung</b>	Linie	<b>Kartierung</b>	30.06.2012
<b>Anzahl Abschnitte</b>	8	<b>Fläche / Länge [m<sup>2</sup>/m]</b>	3185,81
		<b>Breite (lineare Abb.) [m]</b>	

## Weitere Angaben

Merkmal	Wert
<b>Auswertung</b>	
Gefährdung / Einflüsse	Teils naturferne Pflanzungen, Intensivnutzungen in der Nachbarschaft
Wertgesichtspunkte	Stuktureich, artenreich, wertvolle Bereicherung des Landschaftsbildes, gute erlebbarkeit der Landschaft über den Weg, Rückzugs- und Lebensraum verbreiteterer Arten; Vernetzungsbiotop
zoologisch bedeutsame Strukturen	Alte Bäume mit Höhlen Dichte spontane Gebüsche Spontane Vegetation jeder Form Totholz
Bedeutung für Tiergruppe	Insekten, allgemein Vögel
Maßnahmen	Erhalt des Biotops in der gegenwärtigen Ausprägung - 1.4 Nur Nachpflanzung heimischer Gehölze

## Foto

<b>Fotodatei</b>	7818_235_300612_1.JPG	<b>Fotodatei</b>	7818_235_300612_2.JPG
<b>Bildbeschreibung</b>	Abschnitt 55.01 und 55.02	<b>Bildbeschreibung</b>	Abschnitt 55.03 und 55.04
<b>Aufnahmerichtung</b>	NO	<b>Aufnahmerichtung</b>	NO



# Erhebungsbogen

**B**

<b>Projekt</b>	Biotopkartierung Hamburg	<b>Interne Nr.</b>	80068
		<b>DK5   DK5-GK</b>	<b>7818</b> 7820
<b>Handlungsbedarf</b>	Nein	<b>DK5 - Name</b>	Kirchwerder
<b>Bearbeitung</b>	ENS	<b>Biotop-Nr.   alt</b>	<b>235</b> 56
<b>Räumliche Abbildung</b>	Linie	<b>Kartierung</b>	30.06.2012
<b>Anzahl Abschnitte</b>	8	<b>Fläche / Länge [m<sup>2</sup>/m]</b>	3185,81
		<b>Breite (lineare Abb.) [m]</b>	

## Foto

<b>Fotodatei</b>	7818_235_300612_3.JPG	<b>Fotodatei</b>	
<b>Bildbeschreibung</b>	Abschnitt 56.06 und 55.07	<b>Bildbeschreibung</b>	
<b>Aufnahmerichtung</b>	S	<b>Aufnahmerichtung</b>	



## Teilflächenbeschreibung

<b>Teilflächentyp</b>		<b>Teilflächen-Nr.</b>	1
<b>Biototyp</b>	Strauch-Baumhecke (2000)	<b>Biototyp</b>	HHM
<b>- Zusatz</b>	starkes Baumholz, Brusthöhendurchmesser 50 - < 70 cm (3)	<b>- gesetzl. Grundl.</b>	
<b>FFH-LRT</b>		<b>FFH-LRT</b>	
<b>Beschreibung</b>		<b>Entw.potential LRT</b>	
		<b>Hauptfläche</b>	Ja
		<b>Flächenanteil</b>	100 %
		<b>FFH-Unters.Fläche</b>	Nein
		<b>Saatgutfläche</b>	Nein

# Erhebungsbogen

**B**

<b>Projekt</b>	Biotopkartierung Hamburg	<b>Interne Nr.</b>	80068
		<b>DK5   DK5-GK</b>	<b>7818</b> 7820
<b>Handlungsbedarf</b>	Nein	<b>DK5 - Name</b>	Kirchwerder
<b>Bearbeitung</b>	ENS	<b>Biotop-Nr.   alt</b>	<b>235</b> 56
<b>Räumliche Abbildung</b>	Linie	<b>Kartierung</b>	30.06.2012
<b>Anzahl Abschnitte</b>	8	<b>Fläche / Länge [m<sup>2</sup>/m]</b>	3185,81
		<b>Breite (lineare Abb.) [m]</b>	

## Weitere Angaben

Merkmal	Wert
<b>Boden</b>	
Feuchte	6 - mäßig feucht und wechselfeucht
Stickstoffgehalt	7 - stickstoffreich
<b>Standort, Relief</b>	
Belichtung	7 - halbsonnig
<b>Veg. - Deckg./Ant.</b>	
1. Baumschicht	60 %
2. Baumschicht	10 %
Strauchschicht	50 %
1. Krautschicht	80 %
<b>Veg. - Soziologie</b>	
BfN Schlüssel	19 - Artemisietea (Ausdauernde Stickstoff-Krautfluren) 30.0.02.01 - Arrhenatherion elatioris (Glatthaferwiesen) 48.0.04 - Fagetalia sylvaticae (Edellaub-Mischwälder und verwandte Ges.)

## Zeigerwerte der Pflanzenartenliste (Auswertung)

<b>Standort</b>	<b>Belichtung</b>	halbsonnig	6,8
<b>Boden</b>	<b>Feuchte</b>	mäßig feucht und wechselfeucht	6
	<b>Stickstoff (N)</b>	stickstoffreich	6,7
	<b>Reaktion</b>	neutral	6,7
<b>Vegetation</b>	<b>Mahdverträglichkeit</b>	schnittempfindlich bis mäßig schnittverträglich	4,1
<b>Zeigerwerte</b>	<b>Futterwert</b>	mäßige Futterqualität	3,9
	<b>Wechselfeuchteanzeiger</b>		5
	<b>Giftpflanzen</b>		0
	<b>Überschw.anzeiger</b>		7

## Pflanzenartenliste

Gruppe / Pflanzenart	MS	M	W	Vs	St	PA	Ph	Sz	VS	V	G	cf	Rote Liste					
													§	HH	ND	SH	D	
<b>Tracheobionta (Gefäßpflanzen)</b>																		
Aegopodium podagraria (Giersch)	7	w		K1														
Alliaria petiolata (Knoblauchsrauke)	7	z		K1														
Alnus glutinosa (Schwarz-Erle)	7	z		B1														
Anthriscus sylvestris (Wiesen-Kerbel)	7	z		K1														
Arrhenatherum elatius (Glatthafer)	7	z		K1	-													
Artemisia vulgaris (Gewöhnlicher Beifuß)	7	w		K1	-													
Barbarea stricta (Steifes Barbenkraut)	7	w		K1														
Betula pendula (Hänge-Birke)	7	w		B1	-													
Betula pendula (Hänge-Birke)	7	w		S	-													
Calamagrostis epigejos (Land-Reitgras)	7	z		K1														
Calystegia sepium (Zaun-Winde)	7	w		K1														
Carex arenaria (Sand-Segge)	7	w		K1										3			V	
Cerastium holosteoides (Gewöhnliches Hornkraut)	7	w		K1														
Cirsium arvense (Acker-Kratzdistel)	7	w		K1														
Corylus avellana (Haselnuss)	7	z		S														

# Erhebungsbogen

**B**

<b>Projekt</b>	Biotopkartierung Hamburg		<b>Interne Nr.</b>	80068	
			<b>DK5   DK5-GK</b>	<b>7818</b>	7820
<b>Handlungsbedarf</b>	Nein		<b>DK5 - Name</b>	Kirchwerder	
<b>Bearbeitung</b>	ENS	<b>Kopie</b>	<b>Biotop-Nr.   alt</b>	<b>235</b>	56
<b>Räumliche Abbildung</b>	Linie	Nein	<b>Kartierung</b>	30.06.2012	
<b>Anzahl Abschnitte</b>	8		<b>Fläche / Länge [m<sup>2</sup>/m]</b>	3185,81	
			<b>Breite (lineare Abb.) [m]</b>		

## Pflanzenartenliste

Gruppe / Pflanzenart	MS	M	W	Vs	St	PA	Ph	Sz	VS	V	G	cf	Rote Liste					
													§	HH	ND	SH	D	
Crataegus laevigata (Zweiggriffliger Weißdorn)	7	w		S														
Crataegus monogyna (Eingriffliger Weißdorn)	7	z		S														
Dactylis glomerata (Wiesen-Knäuelgras)	7	z		K1														
Elymus repens (Gewöhnliche Quecke)	7	z		K1														
Epilobium angustifolium (Schmalblättriges Weidenröschen)	7	w		K1														
Festuca rubra (Rot-Schwingel)	7	w		K1														
Filipendula ulmaria (Mädesüß)	7	w		K1	-													
Fraxinus excelsior (Gewöhnliche Esche)	7	w		S														
Galium album (Weißes Labkraut)	7	w		K1														
Galium aparine (Kletten-Labkraut)	7	w		K1														
Glechoma hederacea (Gundermann)	7	z		K1														
Heracleum sphondylium (Wiesen-Bärenklau)	7	w		K1														
Humulus lupulus (Hopfen)	7	z		K1	-													
Hypericum perforatum (Echtes Johanniskraut)	7	w		K1														
Lamium album (Weiße Taubnessel)	7	w		K1														
Lamium purpureum (Purpurrote Taubnessel)	7	w		K1														
Malus domestica (Kultur-Apfel)	7	w		B2	-													
Phalaris arundinacea (Rohr-Glanzgras)	7	z		K1														
Phragmites australis (Schilf)	7	w		K1														
Plantago lanceolata (Spitz-Wegerich)	7	w		K1														
Plantago major major (Großer Wegerich)	7	w		K1														
Poa angustifolia (Schmalblättriges Rispengras)	7	w		K1											D		G	
Poa annua (Einjähriges Rispengras)	7	w		K1														
Poa pratensis (Wiesen-Rispengras)	7	w		K1														
Prunus domestica (Kultur-Pflaume)	7	w		B2														
Prunus padus (Echte Traubenkirsche)	7	w		S														
Prunus spinosa (Schlehe)	7	w		S														
Quercus robur (Stiel-Eiche)	7	h		B1														
Rosa canina (Hunds-Rose)	7	z		S	-													
Rosa multiflora (Vielblütige Rose)	7	w		S	-													
Rubus caesius (Kratzbeere)	7	z		S														
Rubus fruticosus agg. (Artengruppe Echte Brombeere)	7	z		S														
Rubus idaeus (Himbeere)	7	w		S														
Rumex obtusifolius (Stumpfbältriger Ampfer)	7	w		K1														
Salix alba (Silber-Weide)	7	w		B1														
Salix caprea (Sal-Weide)	7	w		S	-													
Salix cinerea (Grau-Weide)	7	z		S	-													
Salix triandra (Mandel-Weide)	7	w		B1														
Salix x rubens (Fahl-Weide)	7	w		B1														
Sambucus nigra (Schwarzer Holunder)	7	z		S														
Sisymbrium officinale (Weg-Rauke)	7	w		K1														
Sorbus spec. (Mehlbeere)	7	z		S	-													
Urtica dioica (Große Brennnessel)	7	z		K1														
Valeriana officinalis agg. (Artengruppe Echter Baldrian)	7	w		K1	-													
Viburnum opulus (Gewöhnlicher Schneeball)	7	w		S	-													

# Erhebungsbogen

**B**

<b>Projekt</b>	Biotopkartierung Hamburg	<b>Interne Nr.</b>	80068
		<b>DK5   DK5-GK</b>	<b>7818</b> 7820
<b>Handlungsbedarf</b>	Nein	<b>DK5 - Name</b>	Kirchwerder
<b>Bearbeitung</b>	ENS	<b>Biotop-Nr.   alt</b>	<b>235</b> 56
<b>Räumliche Abbildung</b>	Linie	<b>Kartierung</b>	30.06.2012
<b>Anzahl Abschnitte</b>	8	<b>Fläche / Länge [m<sup>2</sup>/m]</b>	3185,81
		<b>Breite (lineare Abb.) [m]</b>	

## Pflanzenartenliste

Gruppe / Pflanzenart	MS	M	W	Vs	St	PA	Ph	Sz	VS	V	G	cf	§	Rote Liste			
														HH	ND	SH	D
<b>Anzahl Rote Liste Arten</b>														2		2	
<b>Anzahl Arten</b>																59	

MS: Mengensystem; M: Mengenangabe, W: Bewertung der Art (FFH-Monitoring), Vs: Vegetationsschicht, St: Status, PA: Autor Phänologie; Ph: Phänologie, Sz: Soziabilität, VS: Vitalitätssystem; V: Vitalität, G: Geschlecht, cf: unsichere Bestimmung, §: Schutz nach BNatSchG, HH: Rote Liste Hamburg, Nds: Rote Liste Niedersachsen, SH: Rote Liste Schleswig-Holstein, D: Rote Liste Deutschland