

# Erhebungsbogen

**B**

<b>Projekt</b>	Biotopkartierung Hamburg, Datenbestand aus FoxPro	<b>Interne Nr.</b>	62733
		<b>DK5   DK5-GK</b>	<b>7818</b> 7820
<b>Handlungsbedarf</b>	Nein	<b>DK5 - Name</b>	Kirchwerder
<b>Bearbeitung</b>	BRA	<b>Biotop-Nr.   alt</b>	<b>232</b> 48
<b>Räumliche Abbildung</b>	Linie	<b>Kartierung</b>	15.08.1995
<b>Anzahl Abschnitte</b>	17	<b>Fläche / Länge [m<sup>2</sup>/m]</b>	4186,888
		<b>Breite (lineare Abb.) [m]</b>	

**Gesetzlicher Schutz**      kein gesetzl. Schutz      kein gesetzlich geschütztes Biotop      Schutz nur teilweise      **Nein**

**Gesamtbewertung**      0      keine Angabe

- Alter
- Belastungsgrad
- Ökolog. Funktion
- Seltenheit

## Bestandsbeschreibung

Weitere Gräben, die über die unter Nr. 4 beschriebenen hinaus dem Typ der Beschatteten Gräben zugeordnet wurden. Teilabschnitte v.a. im Südosten des Kartenblattes sind von Strauchweiden, meist Grauweiden, bis in die Sohle hinein bewachsen. Hier findet sich wegen der Beschattung kaum gewässertypische Krautvegetation. Die relativ ungepflegten Gräben sind abschnittsweise weit verlandet.

Von - oft vielstämmigen - Erlen beschattete Gräben sind dagegen häufig dauerhaft wasserführend und weniger intensiv überschattet. Hier sind auch lichte Röhricht-, Großseggen- und Hochstaudenbestände vorhanden. Das Wasser ist in der Regel von Wasserlinsen bedeckt. Ein submerser Bewuchs fehlt häufig.

Besser belichtete Abschnitte sind anderen Grabentypen zuzuordnen und relativ artenreich bewachsen.

Spezielle Nutzungen: Be- und Entwässerung

Nutzungsintensität: wenig gepflegt

Vorkommende Pflanzengesellschaften: ohne Angabe

## Vorkommen an Biotoptypen

1	TF	Typ	HF	F.Anteil
2	BTYP	Biotoptyp	- gesetzl. Grundl.	
3	Zusatz	Zusatz zum Biotoptypen		
4	LRT	Lebensraumtyp		
1	1		Ja	80 %
2	FG	Graben mit Stillgewässercharakter (2000)		
3	ga	Erlen-Typ (ga)		

## Räumliche Lage

**Lagebeschreibung**      über die DG 7820 weit verteilt

**Nachbarnutzung/en**

**Rechtswert (X)**      578109

**Hochwert (Y)**      5918910

**Bezirk**      Bergedorf

**Naturraum**      Vier- und Marschlande (673.10)

**Stadtteil (OT-Nr.)**      Kirchwerder (607)

**Gemarkung**      Kirchwerder (607)

**Digitaler Grünplan**       Hafengesamtgebiet

**Ramsargebiet**       EG-Vogelschutzgeb.     

**Ausgleichsflächen**       Biosphärenreservat

**Nationalpark**     

**NSG / ND / LSG**

**FFH-GEBIET**

**Wasserschutzgebiet**

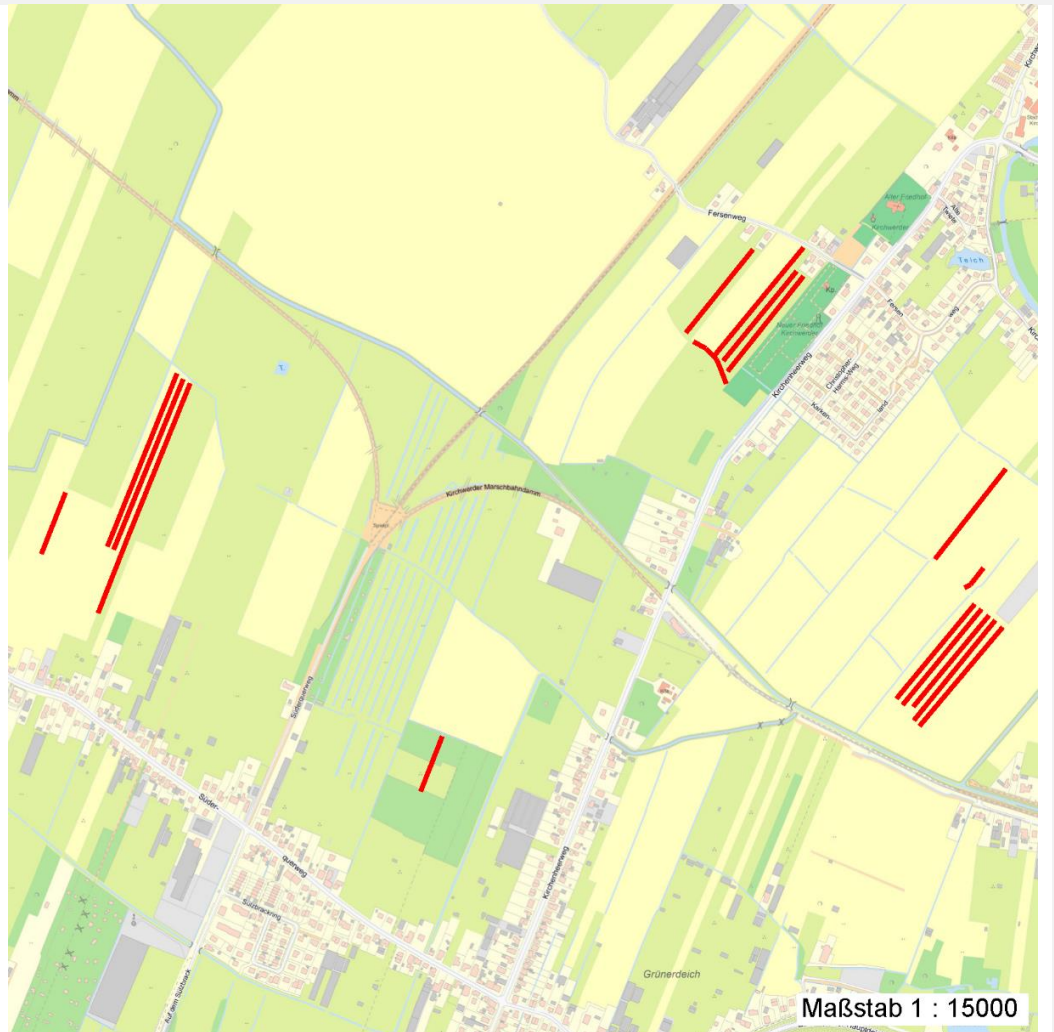
# Erhebungsbogen

**B**

<b>Projekt</b>	Biotopkartierung Hamburg, Datenbestand aus FoxPro	<b>Interne Nr.</b>	62733
		<b>DK5   DK5-GK</b>	<b>7818</b> 7820
		<b>DK5 - Name</b>	Kirchwerder
<b>Handlungsbedarf</b>	Nein	<b>Biotop-Nr.   alt</b>	<b>232</b> 48
<b>Bearbeitung</b>	BRA	<b>Kartierung</b>	15.08.1995
<b>Räumliche Abbildung</b>	Linie	<b>Fläche / Länge [m<sup>2</sup>/m]</b>	4186,888
<b>Anzahl Abschnitte</b>	17	<b>Breite (lineare Abb.) [m]</b>	

## Räumliche Lage

Karte



## Weitere Erhebungsbögen

Interne Nr.	Interne Nr. Zuordnung	DK5	Biotop-Nr.	Kartierung	Zuordnung	DK5 (GK)	Biotop-Nr. (alt)
62733	62727	7818	245	29.09.2004	N	7820	71
62733	62734	7818	246	01.10.2004	N	7820	72
62733	62750	7818	254	05.10.2004	N	7820	87
62733	62730	7818	255	05.10.2004	N	7820	88
62733	62747	7818	256	05.10.2004	N	7820	89

Zuordnung: N = nachfolgende Kartierung, K = weitere Kartierungen (zeitlich vorher oder nachher)

## Weitere Angaben

Merkmal	Wert
<b>Auswertung</b>	
Gefährdung / Einflüsse	Laubeintrag durch die Bäume Verlandung der Weiden-Gräben

# Erhebungsbogen

**B**

<b>Projekt</b>	Biotopkartierung Hamburg, Datenbestand aus FoxPro	<b>Interne Nr.</b>	62733
		<b>DK5   DK5-GK</b>	<b>7818</b> 7820
<b>Handlungsbedarf</b>	Nein	<b>DK5 - Name</b>	Kirchwerder
<b>Bearbeitung</b>	BRA	<b>Biotop-Nr.   alt</b>	<b>232</b> 48
<b>Räumliche Abbildung</b>	Linie	<b>Kartierung</b>	15.08.1995
<b>Anzahl Abschnitte</b>	17	<b>Fläche / Länge [m<sup>2</sup>/m]</b>	4186,888
		<b>Breite (lineare Abb.) [m]</b>	

## Weitere Angaben

Merkmal	Wert
Wertgesichtspunkte	Uferbegleitende Gehölze Schwimblattvegetation Ufervegetation
zoologisch bedeutsame Strukturen	Dichte spontane Gebüsche

## Teilflächenbeschreibung

<b>Teilflächentyp</b>		<b>Teilflächen-Nr.</b>	1
<b>Biototyp</b>	Graben mit Stillgewässercharakter (2000)	<b>Biototyp</b>	FG
- <b>Zusatz</b>	Erlen-Typ (ga)	- <b>gesetzl. Grundl.</b>	
<b>FFH-LRT</b>		<b>FFH-LRT</b>	
<b>Beschreibung</b>	Standort: Substrat: Marschenboden (natürlich)	<b>Entw.potential LRT</b>	
		<b>Hauptfläche</b>	Ja
		<b>Flächenanteil</b>	80 %
		<b>FFH-Unters.Fläche</b>	Nein
		<b>Saatgutfläche</b>	Nein

## Weitere Angaben

Merkmal	Wert
<b>Boden</b>	
Feuchte	11 - flaches Gewässer
Stickstoffgehalt	5 - mäßig stickstoffarm
<b>Standort, Relief</b>	
Relief	Gräben mit Uferböschungen
Ausrichtung	V - Verschiedene
Belichtung	3 - schattig
Luft	keine Besonderheiten

## Zeigerwerte der Pflanzenartenliste (Auswertung)

<b>Standort</b>	<b>Belichtung</b>	halbsonnig	7
<b>Boden</b>	<b>Feuchte</b>	naß	8,4
	<b>Stickstoff (N)</b>	mäßig stickstoffarm bis stickstoffreich	6,2
	<b>Reaktion</b>	schwach sauer	6,5
<b>Vegetation</b>	<b>Mahdverträglichkeit</b>	schnittempfindlich (nur Herbstschnitt vertragend)	2,9
<b>Zeigerwerte</b>	<b>Futterwert</b>	fast wertloses Futter	1,3
	<b>Wechselfeuchteanzeiger</b>		4
	<b>Giftpflanzen</b>		1
	<b>Überschw.anzeiger</b>		5

## Pflanzenartenliste

Gruppe / Pflanzenart	MS	M	W	Vs	St	PA	Ph	Sz	VS	V	G	cf	§	Rote Liste			
														HH	ND	SH	D
<b>Tracheobionta (Gefäßpflanzen)</b>																	
Alnus glutinosa (Schwarz-Erle)	7	X		-													
Carex acuta (Schlank-Segge)	7	X		-											V		

# Erhebungsbogen

# B

<b>Projekt</b>	Biotopkartierung Hamburg, Datenbestand aus FoxPro	<b>Interne Nr.</b> DK5   DK5-GK DK5 - Name Biotop-Nr.   alt Kartierung Fläche / Länge [m <sup>2</sup> /m] Breite (lineare Abb.) [m]	62733 7818 7820 Kirchwerder 232 48 15.08.1995 4186,888
<b>Handlungsbedarf</b>	Nein	<b>Kopie</b>	Nein
<b>Bearbeitung</b>	BRA		
<b>Räumliche Abbildung</b>	Linie		
<b>Anzahl Abschnitte</b>	17		

## Pflanzenartenliste

Gruppe / Pflanzenart	MS	M	W	Vs	St	PA	Ph	Sz	VS	V	G	cf	§	Rote Liste			
														HH	ND	SH	D
Carex pseudocyperus (Scheinzyper-Segge)	7	X		-													
Dryopteris dilatata (Breitblättriger Wurmfarne)	7	X		-													
Filipendula ulmaria (Mädesüß)	7	X		-													
Hydrocharis morsus-ranae (Froschbiß)	7	X		-										V		V	V
Juncus effusus (Flutter-Binse)	7	X		-													
Lemna gibba (Bucklige Wasserlinse)	7	X		-													
Lemna minor (Kleine Wasserlinse)	7	X		-													
Lemna trisulca (Dreifurchige Wasserlinse)	7	X		-										V			
Lythrum salicaria (Blut-Weiderich)	7	X		-													
Phragmites australis (Schilf)	7	X		-													
Quercus robur (Stiel-Eiche)	7	X		-													
Rosa canina (Hunds-Rose)	7	X		-													
Rubus fruticosus agg. (Artengruppe Echte Brombeere)	7	X		-													
Rumex palustris (Sumpf-Ampfer)	7	X		-										3		G	V
Salix cinerea (Grau-Weide)	7	X		-													
Salix viminalis (Korb-Weide)	7	X		-													
Sambucus nigra (Schwarzer Holunder)	7	X		-													
Solanum dulcamara (Bittersüßer Nachtschatten)	7	X		-													
Spirodela polyrhiza (Vielwurzlige Teichlinse)	7	X		-													
Urtica dioica (Große Brennessel)	7	X		-													
Valeriana officinalis (Echter Baldrian)	7	X		-												D	D
<b>Anzahl Rote Liste Arten</b>														4	4	2	
<b>Anzahl Arten</b>														23			

MS: Mengensystem; M: Mengenangabe, W: Bewertung der Art (FFH-Monitoring), Vs: Vegetationsschicht, St: Status, PA: Autor Phänologie; Ph: Phänologie, Sz: Soziabilität, VS: Vitalitätssystem; V: Vitalität, G: Geschlecht, cf: unsichere Bestimmung, §: Schutz nach BNatSchG, HH: Rote Liste Hamburg, Nds: Rote Liste Niedersachsen, SH: Rote Liste Schleswig-Holstein, D: Rote Liste Deutschland