

Erhebungsbogen

B

Projekt	Biotopkartierung Hamburg, Datenbestand aus FoxPro	Interne Nr.	62784
		DK5 DK5-GK	7818 7820
Handlungsbedarf	Nein	DK5 - Name	Kirchwerder
Bearbeitung	BRA	Biotop-Nr. alt	218 9
Räumliche Abbildung	Linie	Kartierung	15.08.1995
Anzahl Abschnitte	3	Fläche / Länge [m²/m]	364,464
		Breite (lineare Abb.) [m]	

Gesetzlicher Schutz kein gesetzl. Schutz **kein gesetzlich geschütztes Biotop** **Schutz nur teilweise** **Nein**

Gesamtbewertung 0 keine Angabe

- **Alter**
- **Belastungsgrad**
- **Ökolog. Funktion**
- **Seltenheit**

Bestandsbeschreibung

Die Krebscherenbestände sind offenbar gegenüber der Kartierung von 1988 deutlich zurückgegangen. Von den ehemals 9 Gräben unter dieser Nummer konnte die Krebschere nur in einem Graben bestätigt werden. Dort wurde sie von Schilf überwachsen und bildete nur kleine Bestände. Zahlreiche Krebscheren-Gräben wurden heute dem Wasserschwaden-Typus zugeordnet, sind also stark verlandet, trocknen zeitweise aus und leiden unter hohen Nährstoffeinträgen und Wasserstandsschwankungen (vgl. Nr. 105).

Kopierter Text aus der Vorkartierung:

Gräben

tief und breit, fast vollständig zugewachsen mit Krebschere und Froschbiß in wechselnder Zusammensetzung.

Unterwasservegetation aus Dreizipfeliger Wasselinse und Laichkräutern.

Am flachen, z.T. trittbelasteten Ufer finden sich im Röhricht u.a. Wasserfenchel und Teichschachtelhalm.

Libellen-Brutgewässer, Vorkommen der Wasserspinne, eine artenreiche Süßwasser-Moluskenfauna mit vier Arten der Roten Liste ist hier heimisch.

Zoologisch betrachtet handelt es sich um einen der wichtigsten Biotoptypen für gefährdete oder vom Aussterben bedrohte Arten.

Vorkommende Tierarten:

Libellen: Ischnura elegans, Coenagrion pulchellum (Martens)

Spinnen: Argyroneta aquatica (RL), Clubonia phragmitis

Süßwasser-Mollusken: Lymnaea stagnalis, Radix ovata, Planorbis barbus, Planorbis planorbis, Planorbis carinatus (RL3), Bathyomphalus contortus, Segmentina nitida (RL), Anisus vortex, Stagnicola corvus, Stagnicola turricula, Bithynia tentaculata, Bithynia leachi (RL2), Viviparus contectus (RL3), Sphaerium corneum

Fische: Pungitius pungitius (RL)

Amphibien: Moorfrosch (RL2)

Säuger: Hase, Maulwurf, Bisan

Sonstige: Wasserskorpion, Großer Schneckenegel

Spezielle Nutzungen: Be- und Entwässerung

Nutzungsintensität:

Vorkommende Pflanzengesellschaften: ohne Angabe

Vorkommen an Biotoptypen

1	TF	Typ	HF	F.Anteil
2	BTYP	Biotoptyp		- gesetzl. Grundl.
3	Zusatz	Zusatz zum Biotoptypen		
4	LRT	Lebensraumtyp		
1	1		Ja	100 %
2	FGA	Nährstoffarmer Graben mit Stillgewässercharakter (2000)		

Erhebungsbogen

B

Projekt	Biotopkartierung Hamburg, Datenbestand aus FoxPro	Interne Nr.	62784
		DK5 DK5-GK	7818 7820
Handlungsbedarf	Nein	DK5 - Name	Kirchwerder
Bearbeitung	BRA Kopie Nein	Biotop-Nr. alt	218 9
Räumliche Abbildung	Linie	Kartierung	15.08.1995
Anzahl Abschnitte	3	Fläche / Länge [m²/m]	364,464
		Breite (lineare Abb.) [m]	

Vorkommen an Biotoptypen

1	TF	Typ	HF	F.Anteil
2	BTYP	Biotoptyp		- gesetzl. Grundl.
3	Zusatz	Zusatz zum Biotoptypen		
4	LRT	Lebensraumtyp		
3	gk	Krebsscheren-Typ (gk)		
1	2			0 %
2	XXX	Zuordnung eines Biotoptyps fehlt! (2000)		

Räumliche Lage

Lagebeschreibung	nördlich vom Fersenweg und nördlichdes ehem. Marschenbahn-Gleisdreiecks		
Nachbarnutzung/en			
Rechtswert (X)	578235	Hochwert (Y)	5919964
Bezirk	Bergedorf	Naturraum	Vier- und Marschlande (673.10)
Stadtteil (OT-Nr.)	Kirchwerder (607)	Gemarkung	Kirchwerder (607)
Digitaler Grünplan	<input type="checkbox"/> Hafengesamtgebiet	<input type="checkbox"/> Ramsargebiet	<input type="checkbox"/> EG-Vogelschutzgeb.
Ausgleichsflächen	<input type="checkbox"/> Biosphärenreservat	<input type="checkbox"/> Nationalpark	<input type="checkbox"/>
NSG / ND / LSG	NSG Kirchwerder Wiesen [HH-605 / Anteil: 27%]		
FFH-GEBIET	Kirchwerder Wiesen [DE 2526-304 / Anteil: 27%]		
Wasserschutzgebiet			

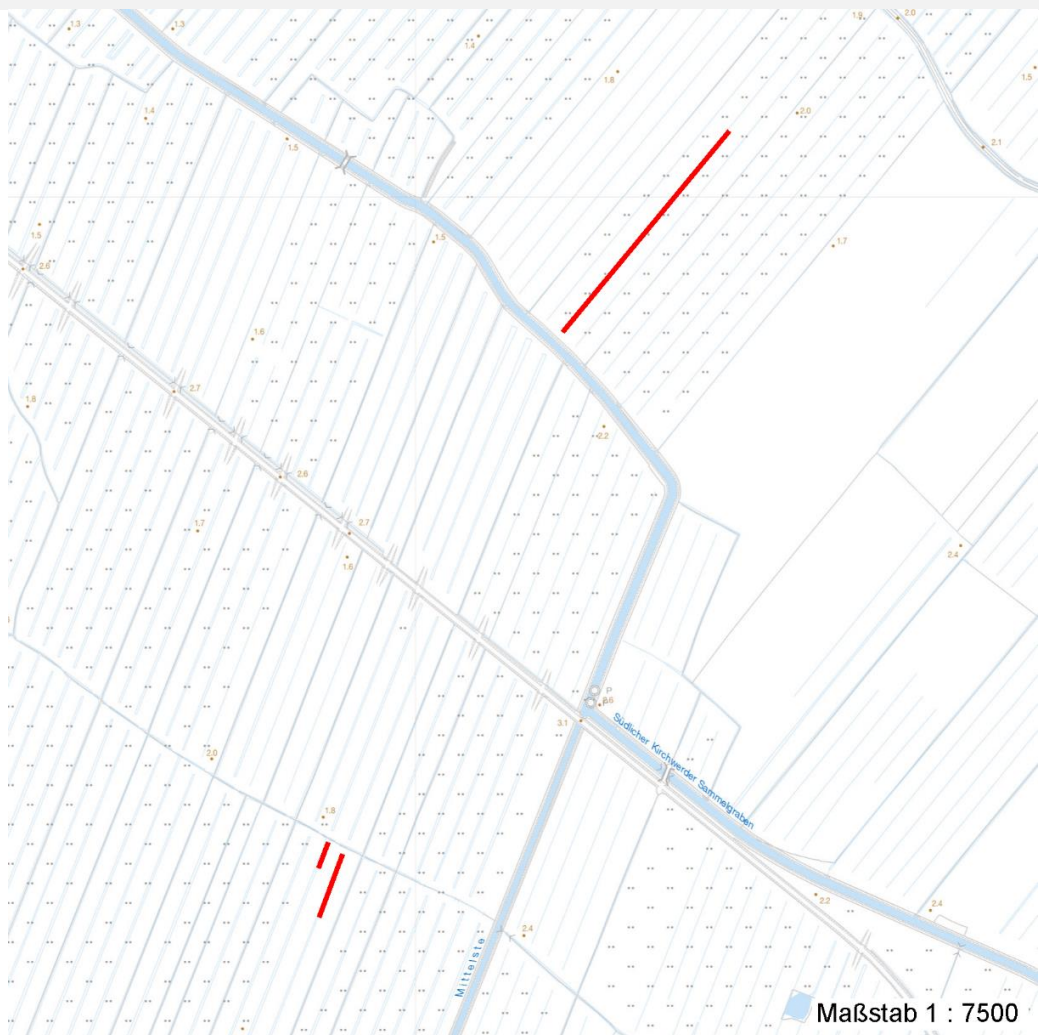
Erhebungsbogen

B

Projekt	Biotopkartierung Hamburg, Datenbestand aus FoxPro	Interne Nr.	62784
		DK5 DK5-GK	7818 7820
		DK5 - Name	Kirchwerder
Handlungsbedarf	Nein	Biotop-Nr. alt	218 9
Bearbeitung	BRA	Kartierung	15.08.1995
Räumliche Abbildung	Linie	Fläche / Länge [m²/m]	364,464
Anzahl Abschnitte	3	Breite (lineare Abb.) [m]	

Räumliche Lage

Karte



Weitere Erhebungsbögen

Interne Nr.	Interne Nr. Zuordnung	DK5	Biotop-Nr.	Kartierung	Zuordnung	DK5 (GK)	Biotop-Nr. (alt)
62784	63014	7820	162	18.06.2004	N	7820	50

Zuordnung: N = nachfolgende Kartierung, K = weitere Kartierungen (zeitlich vorher oder nachher)

Weitere Angaben

Merkmal	Wert
Auswertung	
Gefährdung / Einflüsse	Eutrophierung Jede Nutzungsintensivierung, besonders der Eintrag von Ammon nachteilig. Am Fersenweg Gefährdung durch Drainage der Feldm
Wertgesichtspunkte	Schwimblattvegetation Ufervegetation Unterwasservegetation

Erhebungsbogen

B

Projekt	Biotopkartierung Hamburg, Datenbestand aus FoxPro	Interne Nr.	62784
		DK5 DK5-GK	7818 7820
Handlungsbedarf	Nein	DK5 - Name	Kirchwerder
Bearbeitung	BRA	Biotop-Nr. alt	218 9
Räumliche Abbildung	Linie	Kartierung	15.08.1995
Anzahl Abschnitte	3	Fläche / Länge [m²/m]	364,464
		Breite (lineare Abb.) [m]	

Weitere Angaben

Merkmal	Wert
Bedeutung für Tiergruppe	Vorkommen seltener Arten artenreiche Ausprägung Libellen Mollusken Wirbellose, sonstige

Teilflächenbeschreibung

Teilflächentyp		Teilflächen-Nr.	1
Biototyp	Nährstoffarmer Graben mit Stillgewässercharakter (2000)	Biototyp	FGA
- Zusatz	Krebsscheren-Typ (gk)	- gesetzl. Grundl.	
FFH-LRT		FFH-LRT	
Beschreibung	Standort: Substrat: ohne Angabe	Entw.potential LRT	
		Hauptfläche	Ja
		Flächenanteil	100 %
		FFH-Unters.Fläche	Nein
		Saatgutfläche	Nein

Weitere Angaben

Merkmal	Wert
Boden	
Feuchte	11 - flaches Gewässer
Standort, Relief	
Relief	flaches, natürliches Ufer
Belichtung	8 - sonnig
Luft	keine Besonderheiten

Zeigerwerte der Pflanzenartenliste (Auswertung)

Standort	Belichtung	halbsonnig	7,2
Boden	Feuchte	flaches Gewässer	10,8
	Stickstoff (N)	mäßig stickstoffarm bis stickstoffreich	5,8
	Reaktion	neutral	7
Vegetation	Mahdverträglichkeit		
Zeigerwerte	Futterwert		
	Wechselfeuchteanzeiger		0
	Giftpflanzen		0
	Überschw.anzeiger		0

Pflanzenartenliste

Gruppe / Pflanzenart															Rote Liste			
	MS	M	W	Vs	St	PA	Ph	Sz	VS	V	G	cf	§	HH	ND	SH	D	
Tracheobionta (Gefäßpflanzen)																		

Erhebungsbogen

B

Projekt	Biotopkartierung Hamburg, Datenbestand aus FoxPro	Interne Nr.	62784
		DK5 DK5-GK	7818 7820
		DK5 - Name	Kirchwerder
Handlungsbedarf	Nein	Biotop-Nr. alt	218 9
Bearbeitung	BRA	Kartierung	15.08.1995
Räumliche Abbildung	Linie	Fläche / Länge [m²/m]	364,464
Anzahl Abschnitte	3	Breite (lineare Abb.) [m]	

Pflanzenartenliste

Gruppe / Pflanzenart	MS	M	W	Vs	St	PA	Ph	Sz	VS	V	G	cf	§	Rote Liste				
														HH	ND	SH	D	
Callitriche spec. (Wasserstern)	7	X		-														
Hydrocharis morsus-ranae (Froschbiß)	7	X		-										V		V	V	
Ranunculus aquatilis agg. (Artengruppe Wasserhahnenfuß)	7	X		-												3		
Spirodela polyrhiza (Vielwurzlige Teichlinse)	7	X		-														
Stratiotes aloides (Krebsschere)	7	X		-										b	3	3	3	3
Anzahl Rote Liste Arten														2	2	2	2	
Anzahl Arten														5				

MS: Mengensystem; M: Mengenangabe, W: Bewertung der Art (FFH-Monitoring), Vs: Vegetationsschicht, St: Status, PA: Autor Phänologie; Ph: Phänologie, Sz: Soziabilität, VS: Vitalitätssystem; V: Vitalität, G: Geschlecht, cf: unsichere Bestimmung, §: Schutz nach BNatSchG, HH: Rote Liste Hamburg, ND: Rote Liste Niedersachsen, SH: Rote Liste Schleswig-Holstein, D: Rote Liste Deutschland

Teilflächenbeschreibung

Teilflächentyp		Teilflächen-Nr.	2
Biotoptyp	Zuordnung eines Biotoptyps fehlt! (2000)	Biotoptyp	XXX
- Zusatz		- gesetzl. Grundl.	
FFH-LRT		FFH-LRT	
Beschreibung		Entw.potential LRT	
		Hauptfläche	
		Flächenanteil	0 %
		FFH-Unters.Fläche	Nein
		Saatgutfläche	Nein

Zeigerwerte der Pflanzenartenliste (Auswertung)

Standort	Belichtung	halbsonnig	6,9
Boden	Feuchte	zeitweise wasserüberstaut	9,7
	Stickstoff (N)	mäßig stickstoffarm	5,3
	Reaktion	schwach sauer	5,8
Vegetation	Mahdverträglichkeit	schnittempfindlich bis mäßig schnittverträglich	4,2
Zeigerwerte	Futterwert	fast wertloses Futter	0,9
	Wechselfeuchteanzeiger		2
	Giftpflanzen		3
	Überschw.anzeiger		3

Pflanzenartenliste

Gruppe / Pflanzenart	MS	M	W	Vs	St	PA	Ph	Sz	VS	V	G	cf	§	Rote Liste				
														HH	ND	SH	D	
Tracheobionta (Gefäßpflanzen)																		
Callitriche spec. (Wasserstern)	7	X		-														
Carex acuta (Schlank-Segge)	7	X		-													V	
Elodea canadensis (Kanadische Wasserpest)	7	X		-														
Epilobium palustre (Sumpf-Weidenröschen)	7	X		-										V				V
Equisetum fluviatile (Teich-Schachtelhalm)	7	X		-														
Glyceria fluitans (Flutender Schwaden)	7	X		-														

Erhebungsbogen

B

Projekt	Biotopkartierung Hamburg, Datenbestand aus FoxPro	Interne Nr.	62784
		DK5 DK5-GK	7818 7820
Handlungsbedarf	Nein	DK5 - Name	Kirchwerder
Bearbeitung	BRA	Biotop-Nr. alt	218 9
Räumliche Abbildung	Linie	Kartierung	15.08.1995
Anzahl Abschnitte	3	Fläche / Länge [m²/m]	364,464
		Breite (lineare Abb.) [m]	

Pflanzenartenliste

Gruppe / Pflanzenart	MS	M	W	Vs	St	PA	Ph	Sz	VS	V	G	cf	Rote Liste				
													§	HH	ND	SH	D
Hottonia palustris (Wasserfeder)	7	X		-									b	V		V	V
Iris pseudacorus (Gelbe Schwertlilie)	7	X		-									b				
Juncus effusus (Flutter-Binse)	7	X		-													
Lemna trisulca (Dreifurchige Wasserlinse)	7	X		-										V			
Lysimachia nummularia (Pfennigkraut)	7	X		-													
Myosotis scorpioides agg. (Artengruppe Sumpf-vergissmeinnicht)	7	X		-												V	
Oenanthe aquatica (Gemeiner Wasserfenchel)	7	X		-										V			
Potamogeton obtusifolius (Stumpfbältriges Laichkraut)	7	X		-										2	3	3	3
Rumex hydrolapathum (Fluss-Ampfer)	7	X		-													
Anzahl Rote Liste Arten													5	1	4	3	
Anzahl Arten													15				

MS: Mengensystem; M: Mengenangabe, W: Bewertung der Art (FFH-Monitoring), Vs: Vegetationsschicht, St: Status, PA: Autor Phänologie; Ph: Phänologie, Sz: Soziabilität, VS: Vitalitätssystem; V: Vitalität, G: Geschlecht, cf: unsichere Bestimmung, §: Schutz nach BNatSchG, HH: Rote Liste Hamburg, Nds: Rote Liste Niedersachsen, SH: Rote Liste Schleswig-Holstein, D: Rote Liste Deutschland