

# Erhebungsbogen

**B**

<b>Projekt</b>	Biotopkartierung Hamburg, Datenbestand aus FoxPro	<b>Interne Nr.</b>	62764
		<b>DK5   DK5-GK</b>	<b>7818</b> 7820
<b>Handlungsbedarf</b>	Nein	<b>DK5 - Name</b>	Kirchwerder
<b>Bearbeitung</b>	BRA <b>Kopie</b> Nein	<b>Biotop-Nr.   alt</b>	<b>217</b> 8
<b>Räumliche Abbildung</b>	Linie	<b>Kartierung</b>	15.08.1995
<b>Anzahl Abschnitte</b>	3	<b>Fläche / Länge [m²/m]</b>	663,492
		<b>Breite (lineare Abb.) [m]</b>	

**Gesetzlicher Schutz**  **kein gesetzl. Schutz**  **kein gesetzlich geschütztes Biotop** **Schutz nur teilweise**  **Nein**

**Gesamtbewertung** 0 keine Angabe

- **Alter**
- **Belastungsgrad**
- **Ökolog. Funktion**
- **Seltenheit**

## Bestandsbeschreibung

Die unter der Nummer 8 beschriebenen Baumreihen sind durchgehend erhalten geblieben. Am südlichen Teil des Kirchwerder-Friedhofes wurden weitere Baumreihen als Biotop aufgenommen: vgl. Nr. 109.

Kopierter Text aus der Vorkartierung:

Baumreihe

aus mehreren Eichen in der Feldmark, Höhe bis zu 15m, Stammdurchmesser 60cm bis 1m.

Spezielle Nutzungen: keine

Nutzungsintensität:

Vorkommende Pflanzengesellschaften: keine

## Vorkommen an Biotoptypen

1	TF	Typ	HF	F.Anteil
2	BTYP	Biotoptyp	- gesetzl. Grundl.	
3	Zusatz	Zusatz zum Biotoptypen		
4	LRT	Lebensraumtyp		
1	1		Ja	100 %
2	HEA	Baumreihe, Allee (2000)		

## Räumliche Lage

**Lagebeschreibung** Zwischen Fersenweg und südlich Kirchwerder Sammelgraben

**Nachbarnutzung/en**

**Rechtswert (X)** 579646

**Bezirk** Bergedorf

**Stadtteil (OT-Nr.)** Kirchwerder (607)

**Digitaler Grünplan**  **Hafengesamtgebiet**

**Ausgleichsflächen**  **Biosphärenreservat**

**NSG / ND / LSG**

**FFH-GEBIET**

**Wasserschutzgebiet**

**Hochwert (Y)** 5919503

**Naturraum** Vier- und Marschlande (673.10)

**Gemarkung** Kirchwerder (607)

**Ramsargebiet**  **EG-Vogelschutzgeb.**

**Nationalpark**

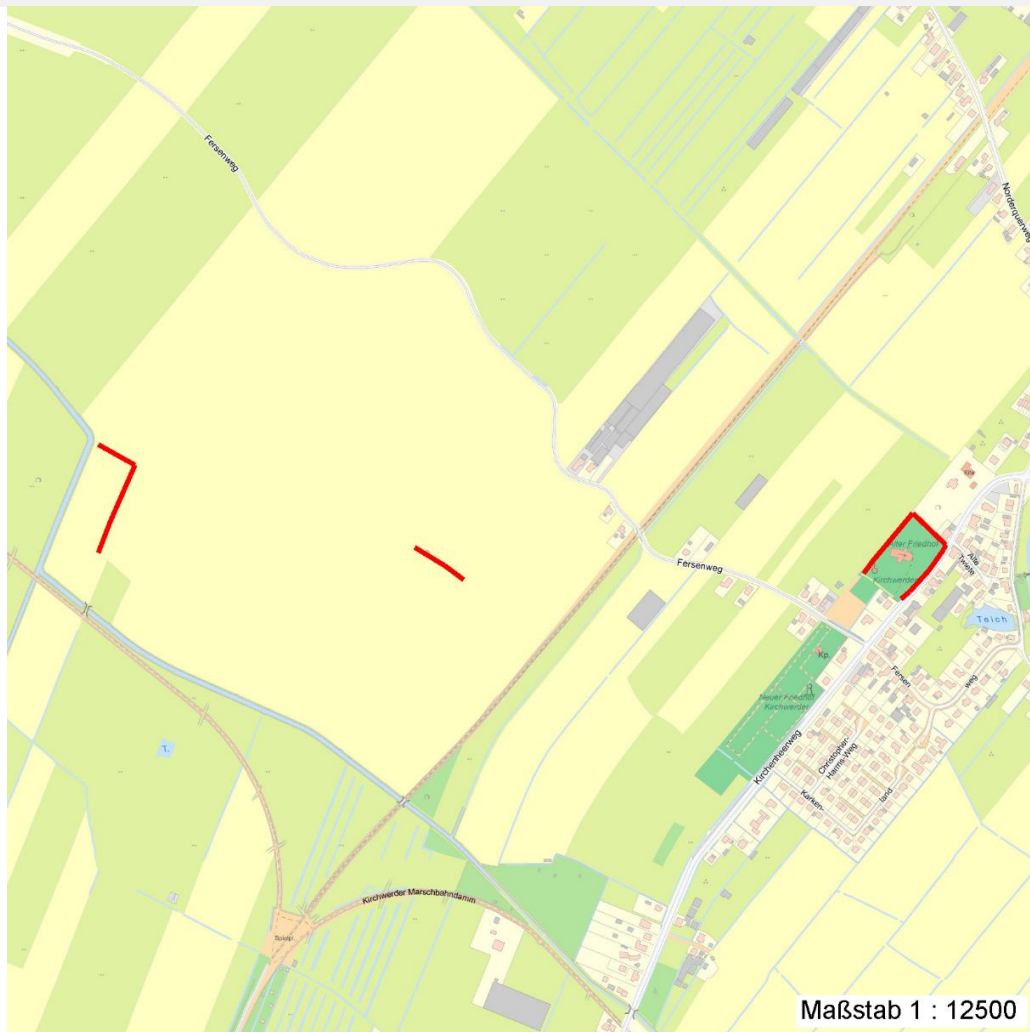
# Erhebungsbogen

**B**

<b>Projekt</b>	Biotopkartierung Hamburg, Datenbestand aus FoxPro	<b>Interne Nr.</b>	62764
		<b>DK5   DK5-GK</b>	<b>7818</b> 7820
<b>Handlungsbedarf</b>	Nein	<b>DK5 - Name</b>	Kirchwerder
<b>Bearbeitung</b>	BRA	<b>Biotop-Nr.   alt</b>	<b>217</b> 8
<b>Räumliche Abbildung</b>	Linie	<b>Kartierung</b>	15.08.1995
<b>Anzahl Abschnitte</b>	3	<b>Fläche / Länge [m<sup>2</sup>/m]</b>	663,492
		<b>Breite (lineare Abb.) [m]</b>	

## Räumliche Lage

Karte



## Weitere Erhebungsbögen

Interne Nr.	Interne Nr. Zuordnung	DK5	Biotop-Nr.	Kartierung	Zuordnung	DK5 (GK)	Biotop-Nr. (alt)
62764	62780	7818	259	01.10.2004	N	7820	94

Zuordnung: N = nachfolgende Kartierung, K = weitere Kartierungen (zeitlich vorher oder nachher)

## Weitere Angaben

Merkmal	Wert
<b>Auswertung</b>	
Gefährdung / Einflüsse	Drainage der Felder?
Wertgesichtspunkte	Dominanz von Laubgehölzen

# Erhebungsbogen

**B**

<b>Projekt</b>	Biotopkartierung Hamburg, Datenbestand aus FoxPro	<b>Interne Nr.</b>	62764
		<b>DK5   DK5-GK</b>	<b>7818</b> 7820
<b>Handlungsbedarf</b>	Nein	<b>DK5 - Name</b>	Kirchwerder
<b>Bearbeitung</b>	BRA	<b>Biotop-Nr.   alt</b>	<b>217</b> 8
<b>Räumliche Abbildung</b>	Linie	<b>Kartierung</b>	15.08.1995
<b>Anzahl Abschnitte</b>	3	<b>Fläche / Länge [m<sup>2</sup>/m]</b>	663,492
		<b>Breite (lineare Abb.) [m]</b>	

## Teilflächenbeschreibung

<b>Teilflächentyp</b>		<b>Teilflächen-Nr.</b>	1
<b>Biotoptyp</b>	Baumreihe, Allee (2000)	<b>Biotoptyp</b>	HEA
<b>- Zusatz</b>		<b>- gesetzl. Grundl.</b>	
<b>FFH-LRT</b>		<b>FFH-LRT</b>	
<b>Beschreibung</b>	Standort: Substrat: Erde (natürlich)	<b>Entw.potential LRT</b>	
		<b>Hauptfläche</b>	Ja
		<b>Flächenanteil</b>	100 %
		<b>FFH-Unters.Fläche</b>	Nein
		<b>Saatgutfläche</b>	Nein

## Weitere Angaben

Merkmal	Wert
<b>Boden</b>	
Feuchte	6 - mäßig feucht und wechselfeucht
<b>Standort, Relief</b>	
Relief	eben
Luft	keine Besonderheiten

## Zeigerwerte der Pflanzenartenliste (Auswertung)

<b>Standort</b>	<b>Belichtung</b>	halbsonnig	7
<b>Boden</b>	<b>Feuchte</b>		
	<b>Stickstoff (N)</b>		
	<b>Reaktion</b>		
<b>Vegetation</b>	<b>Mahdverträglichkeit</b>		
<b>Zeigerwerte</b>	<b>Futterwert</b>		
	<b>Wechselfeuchteanzeiger</b>		0
	<b>Giftpflanzen</b>		0
	<b>Überschw.anzeiger</b>		0

## Pflanzenartenliste

Gruppe / Pflanzenart	MS	M	W	Vs	St	PA	Ph	Sz	VS	V	G	cf	§	Rote Liste			
														HH	ND	SH	D
<b>Tracheobionta (Gefäßpflanzen)</b>																	
Quercus robur (Stiel-Eiche)	7	X		-													
<b>Anzahl Rote Liste Arten</b>																	
<b>Anzahl Arten</b>														1			

MS: Mengensystem; M: Mengenangabe, W: Bewertung der Art (FFH-Monitoring), Vs: Vegetationsschicht, St: Status, PA: Autor Phänologie; Ph: Phänologie, Sz: Soziabilität, VS: Vitalitätssystem; V: Vitalität, G: Geschlecht, cf: unsichere Bestimmung, §: Schutz nach BNatSchG, HH: Rote Liste Hamburg, Nds: Rote Liste Niedersachsen, SH: Rote Liste Schleswig-Holstein, D: Rote Liste Deutschland