

Erhebungsbogen

B

Projekt	Biotopkartierung Hamburg	Interne Nr.	62712
		DK5 DK5-GK	7818 8020
Handlungsbedarf	Nein	DK5 - Name	Kirchwerder
Bearbeitung	BRA	Biotop-Nr. alt	200 127
Räumliche Abbildung	Fläche	Kartierung	01.10.1997
Anzahl Abschnitte	1	Fläche / Länge [m²/m]	3552,4837
		Breite (lineare Abb.) [m]	

Gesetzlicher Schutz **_ kein gesetzl. Schutz kein gesetzlich geschütztes Biotop** **Schutz nur teilweise** **Nein**

Gesamtbewertung 6 Wertvoll

- Alter
- Belastungsgrad
- Ökolog. Funktion
- Seltenheit

Bestandsbeschreibung

Randbereiche einer teichartigen Aufweitung der Gose-Elbe im Ortsbereich von Kirchwerder. Zeitweilig überflutete Auenbereiche mit starker anthropogener Überprägung. Teilbereiche werden von Schilfröhricht, andere von halbruderalen Stauden- und Schleierfluren feuchter Standorte eingenommen. Der Baumbestand aus Weiden, Eschen, Erlen und Roßkastanien wurde vermutlich gepflanzt.

Vorkommen an Biotoptypen

1	TF	Typ	HF	F.Anteil
2	BTYP	Biotoptyp		- gesetzl. Grundl.
3	Zusatz	Zusatz zum Biotoptypen		
4	LRT	Lebensraumtyp		
1	1		Ja	50 %
2	AKF	Halbruderaler Gras- und Staudenflur feuchter Standorte (2000)		
1	2			30 %
2	HEG	Baumgruppe (2000)		
1	3			20 %
2	NR	Röhricht (2000)		
4	kein LRT	kein Lebensraumtyp nach FFH-Richtlinie		

Räumliche Lage

Lagebeschreibung	Ortsbereich Kirchwerder, nordwestlicher Kartenrand		
Nachbarnutzung/en	Siedlungsflächen, Gose-Elbe		
Rechtswert (X)	579990	Hochwert (Y)	5919640
Bezirk	Bergedorf	Naturraum	Vier- und Marschlande (673.10)
Stadtteil (OT-Nr.)	Neuengamme (606)	Gemarkung	Neuengamme (610)
Digitaler Grünplan	<input type="checkbox"/> Hafengesamtgebiet	<input type="checkbox"/> Ramsargebiet	<input type="checkbox"/> EG-Vogelschutzgeb.
Ausgleichsflächen	<input type="checkbox"/> Biosphärenreservat	<input type="checkbox"/> Nationalpark	<input type="checkbox"/>
NSG / ND / LSG	LSG Neuengamme [HH-2023 / Anteil: 100%]		
FFH-GEBIET			
Wasserschutzgebiet			

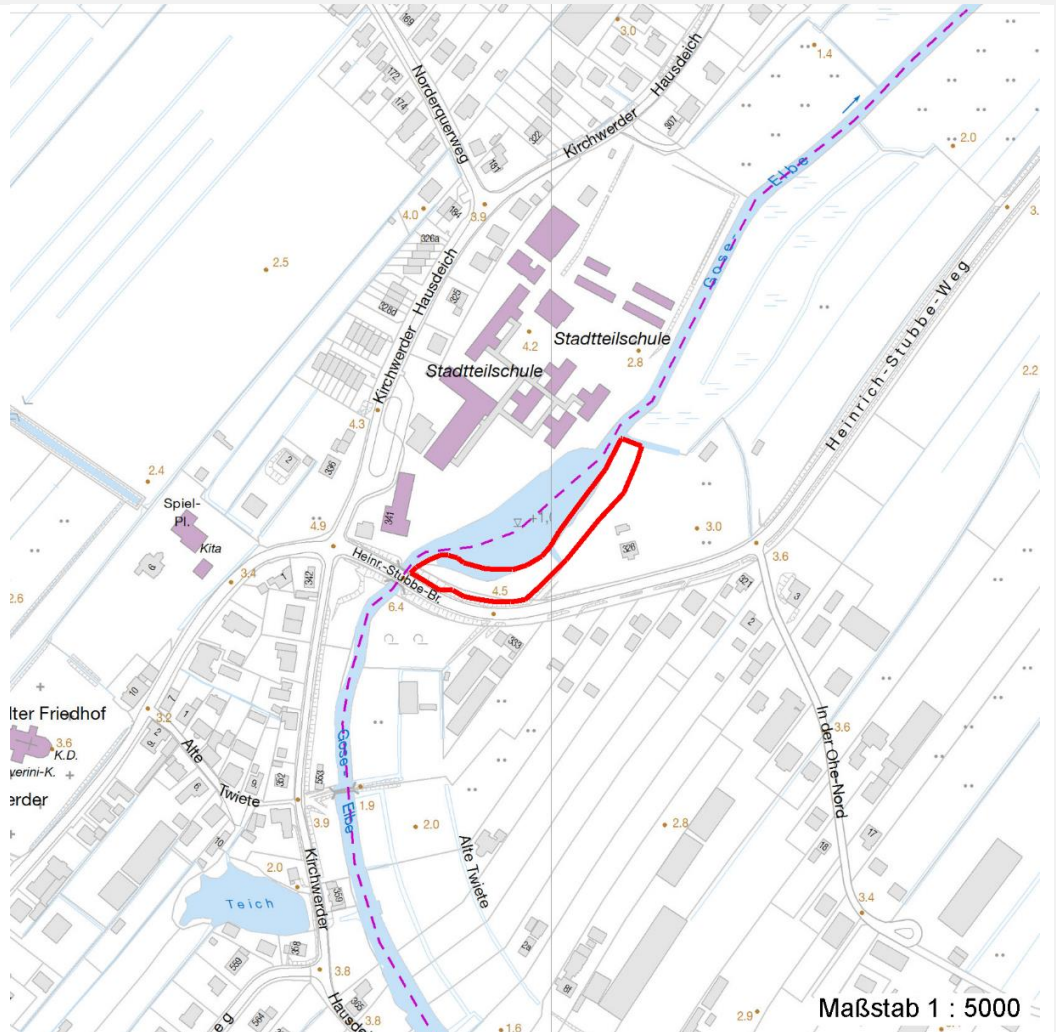
Erhebungsbogen

B

Projekt	Biotopkartierung Hamburg	Interne Nr.	62712
		DK5 DK5-GK	7818 8020
		DK5 - Name	Kirchwerder
Handlungsbedarf	Nein	Biotop-Nr. alt	200 127
Bearbeitung	BRA	Kartierung	01.10.1997
Räumliche Abbildung	Fläche	Fläche / Länge [m²/m]	3552,4837
Anzahl Abschnitte	1	Breite (lineare Abb.) [m]	

Räumliche Lage

Karte



Teilflächenbeschreibung

Teilflächentyp	Halbruderale Gras- und Staudenflur feuchter Standorte (2000)	Teilflächen-Nr.	1
Biototyp		Biototyp	AKF
- Zusatz		- gesetzl. Grundl.	
FFH-LRT		FFH-LRT	
Beschreibung		Entw.potential LRT	
		Hauptfläche	Ja
		Flächenanteil	50 %
		FFH-Unters.Fläche	Nein
		Saatgutfläche	Nein

Erhebungsbogen

B

Projekt	Biotopkartierung Hamburg	Interne Nr.	62712
		DK5 DK5-GK	7818 8020
Handlungsbedarf	Nein	DK5 - Name	Kirchwerder
Bearbeitung	BRA	Biotop-Nr. alt	200 127
Räumliche Abbildung	Fläche	Kartierung	01.10.1997
Anzahl Abschnitte	1	Fläche / Länge [m²/m]	3552,4837
		Breite (lineare Abb.) [m]	

Zeigerwerte der Pflanzenartenliste (Auswertung)

Standort	Belichtung	halbsonnig	6,8
Boden	Feuchte	naß	7,7
	Stickstoff (N)	sehr stickstoffreich	8,2
	Reaktion	neutral	7,2
Vegetation	Mahdverträglichkeit	schnittempfindlich bis mäßig schnittverträglich	3,9
Zeigerwerte	Futterwert	geringwertiges Futter	2,5
	Wechselfeuchteanzeiger		0
	Giftpflanzen		0
	Überschw.anzeiger		2

Pflanzenartenliste

Gruppe / Pflanzenart	MS	M	W	Vs	St	PA	Ph	Sz	VS	V	G	cf	§	Rote Liste			
														HH	ND	SH	D
Tracheobionta (Gefäßpflanzen)																	
Aegopodium podagraria (Giersch)	7	h		-													
Aesculus hippocastanum (Gewöhnliche Rosskastanie)	7	w		-													
Alnus glutinosa (Schwarz-Erle)	7	z		-													
Calystegia sepium (Zaun-Winde)	7	h		-													
Filipendula ulmaria (Mädesüß)	7	w		-													
Fraxinus excelsior (Gewöhnliche Esche)	7	z		-													
Glyceria maxima (Wasser-Schwaden)	7	h		-													
Phragmites australis (Schilf)	7	h		-													
Salix alba (Silber-Weide)	7	z		-													
Salix x sepulcralis (Trauer-Weide)	7	w		-													
Urtica dioica (Große Brennessel)	7	h		-													
Anzahl Rote Liste Arten																	
Anzahl Arten										11							

MS: Mengensystem; M: Mengenangabe, W: Bewertung der Art (FFH-Monitoring), Vs: Vegetationsschicht, St: Status, PA: Autor Phänologie; Ph: Phänologie, Sz: Soziabilität, VS: Vitalitätssystem; V: Vitalität, G: Geschlecht, cf: unsichere Bestimmung, §: Schutz nach BNatSchG, HH: Rote Liste Hamburg, Nds: Rote Liste Niedersachsen, SH: Rote Liste Schleswig-Holstein, D: Rote Liste Deutschland

Teilflächenbeschreibung

Teilflächentyp		Teilflächen-Nr.	2
Biotoptyp	Baumgruppe (2000)	Biotoptyp	HEG
- Zusatz		- gesetzl. Grundl.	
FFH-LRT		FFH-LRT	
Beschreibung		Entw.potential LRT	
		Hauptfläche	
		Flächenanteil	30 %
		FFH-Unters.Fläche	Nein
		Saatgutfläche	Nein

Erhebungsbogen

B

Projekt	Biotopkartierung Hamburg	Interne Nr.	62712
		DK5 DK5-GK	7818 8020
Handlungsbedarf	Nein	DK5 - Name	Kirchwerder
Bearbeitung	BRA	Biotop-Nr. alt	200 127
Räumliche Abbildung	Fläche	Kartierung	01.10.1997
Anzahl Abschnitte	1	Fläche / Länge [m²/m]	3552,4837
		Breite (lineare Abb.) [m]	

Teilflächenbeschreibung

Teilflächentyp		Teilflächen-Nr.	3
Biotoptyp	Röhricht (2000)	Biotoptyp	NR
- Zusatz		- gesetzl. Grundl.	
FFH-LRT	kein Lebensraumtyp nach FFH-Richtlinie	FFH-LRT	kein LRT
Beschreibung		Entw.potential LRT	
		Hauptfläche	
		Flächenanteil	20 %
		FFH-Unters.Fläche	Nein
		Saatgutfläche	Nein