

# Erhebungsbogen

**B**

<b>Projekt</b>	Biotopkartierung Hamburg	<b>Interne Nr.</b>	62564
		<b>DK5   DK5-GK</b>	<b>7818</b> 7820
<b>Handlungsbedarf</b>	Nein	<b>DK5 - Name</b>	Kirchwerder
<b>Bearbeitung</b>	MIL	<b>Biotop-Nr.   alt</b>	<b>19</b> 22
<b>Räumliche Abbildung</b>	Fläche	<b>Kartierung</b>	30.09.1998
<b>Anzahl Abschnitte</b>	1	<b>Fläche / Länge [m<sup>2</sup>/m]</b>	60451,7863
		<b>Breite (lineare Abb.) [m]</b>	

<b>Gesetzlicher Schutz</b>	§ 30 (2) 2.5 Binsen- und seggenreiche Nasswiesen	<b>Schutz nur teilweise</b>	<b>Nein</b>
----------------------------	--	-----------------------------	-------------

<b>Gesamtbewertung</b>	7	Besonders wertvoll
– <b>Alter</b>	7	Biotop hohen Alters, 100 bis 200 Jahre
– <b>Belastungsgrad</b>	6	Flächenhaft geringe oder örtlich stärkere oder Vorbelastung mit deutlichem Einfluß
– <b>Ökolog. Funktion</b>	7	Sehr hohe Bedeutung in einem Biotopkomplex, für den lokalen Biotopverbund oder als Puffer
– <b>Seltenheit</b>	7	Seltener Biotoptyp, mit seltenen oder bedrohten Pflges., gesättigtes Artenspektrum, einige RL-Arten

## Bestandsbeschreibung

Mesophiles, artenreiches Feucht-Grünland im Naturschutzgebiet Kirchwerder Wiesen, die seit einigen Jahren als Wiese genutzt wird.

Der Vegetationsbestand ist relativ hochwüchsig und wird von Gräsern dominiert, wobei v.a. Honiggras, Rispengras sowie Wiesen-Lieschgras und Straußgras auftreten. Kräuter finden sich bereits relativ häufig eingestreut, hier kommen hauptsächlich Sauerampfer, Knöterich, Wiesen-Kerbel und Kriechender Hahnenfuß vor.

Die durchziehenden, ehemaligen Entwässerungsgräben sind größtenteils nicht kartierwürdig, entweder bereits verlandet oder zumindest in Verlandung begriffen und mit Grauweidengebüsch sowie eingestreut anderen Gehölzen, wie beispielsweise Weißdorn bestanden. Die Gebüsche sind stellenweise abgeholzt, stellenweise beschnitten worden, wobei die entstehenden Abfälle auf der Fläche bzw. in den Grabenbereichen abgelagert worden sind.

Die Fläche wurde bei der letzten Kartierung aus dem Jahre 1981 als Teilfläche 5.02 geführt.

## Vorkommen an Biotoptypen

1	TF	Typ	HF	F.Anteil
2	BTYP	Biotoptyp	- gesetzl. Grundl.	
3	Zusatz	Zusatz zum Biotoptypen		
4	LRT	Lebensraumtyp		
1	1		Ja	100 %
2	GFR	Seggen- und binsenarme Feucht- oder Nasswiese nährstoffreicher Standorte (2000)		
3	b	Brache, keine Nutzung (b)		

## Räumliche Lage

<b>Lagebeschreibung</b>	Südlich vom Marschbahndamm, westlich an die Mittelste angrenzend		
<b>Nachbarnutzung/en</b>	Grünland, Acker		
<b>Rechtswert (X)</b>	578018	<b>Hochwert (Y)</b>	5919258
<b>Bezirk</b>	Bergedorf	<b>Naturraum</b>	Vier- und Marschlande (673.10)
<b>Stadtteil (OT-Nr.)</b>	Kirchwerder (607)	<b>Gemarkung</b>	Kirchwerder (607)
<b>Digitaler Grünplan</b>	<input checked="" type="checkbox"/> <b>Hafengesamtgebiet</b>	<input type="checkbox"/> <b>Ramsargebiet</b>	<input type="checkbox"/> <b>EG-Vogelschutzgeb.</b>
<b>Ausgleichsflächen</b>	<input type="checkbox"/> <b>Biosphärenreservat</b>	<input type="checkbox"/> <b>Nationalpark</b>	<input type="checkbox"/>
<b>NSG / ND / LSG</b>	NSG Kirchwerder Wiesen [ HH-605 / Anteil: 100% ]		
<b>FFH-GEBIET</b>	Kirchwerder Wiesen [ DE 2526-304 / Anteil: 100% ]		
<b>Wasserschutzgebiet</b>			

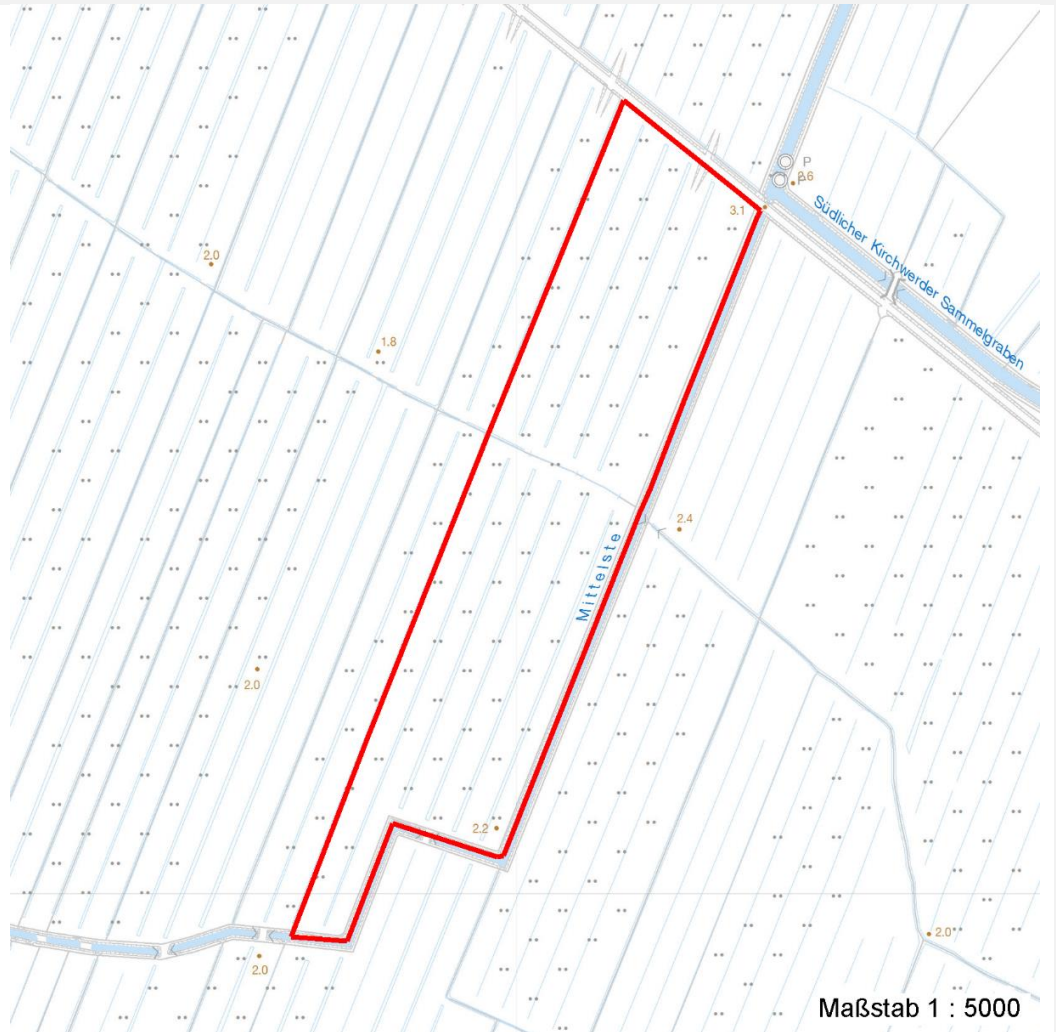
# Erhebungsbogen

**B**

<b>Projekt</b>	Biotopkartierung Hamburg	<b>Interne Nr.</b>	62564
		<b>DK5   DK5-GK</b>	<b>7818</b> 7820
<b>Handlungsbedarf</b>	Nein	<b>DK5 - Name</b>	Kirchwerder
<b>Bearbeitung</b>	MIL	<b>Biotop-Nr.   alt</b>	<b>19</b> 22
<b>Räumliche Abbildung</b>	Fläche	<b>Kartierung</b>	30.09.1998
<b>Anzahl Abschnitte</b>	1	<b>Fläche / Länge [m<sup>2</sup>/m]</b>	60451,7863
		<b>Breite (lineare Abb.) [m]</b>	

## Räumliche Lage

Karte



## Weitere Erhebungsbögen

Interne Nr.	Interne Nr. Zuordnung	DK5	Biotop-Nr.	Kartierung	Zuordnung	DK5 (GK)	Biotop-Nr. (alt)
62564	62568	7818	19	18.06.2004	K	7820	22
62564	80036	7818	19	30.06.2012	K	7820	22

Zuordnung: N = nachfolgende Kartierung, K = weitere Kartierungen (zeitlich vorher oder nachher)

## Foto

Interne Nr.	Index	Dateiname	Aufnahmerichtung
47519	0	7818_19_300998_1.JPG	N

## Weitere Angaben

Merkmal	Wert
<b>Auswertung</b>	
Gefährdung / Einflüsse	Eutrophierung

# Erhebungsbogen

**B**

<b>Projekt</b>	Biotopkartierung Hamburg	<b>Interne Nr.</b>	62564
		<b>DK5   DK5-GK</b>	<b>7818</b> 7820
<b>Handlungsbedarf</b>	Nein	<b>DK5 - Name</b>	Kirchwerder
<b>Bearbeitung</b>	MIL	<b>Biotop-Nr.   alt</b>	<b>19</b> 22
<b>Räumliche Abbildung</b>	Fläche	<b>Kartierung</b>	30.09.1998
<b>Anzahl Abschnitte</b>	1	<b>Fläche / Länge [m<sup>2</sup>/m]</b>	60451,7863
		<b>Breite (lineare Abb.) [m]</b>	

## Weitere Angaben

Merkmal	Wert
Wertgesichtspunkte	Keine Ablagerung von Pflanzenabfällen auf der Fläche, die die hierdurch ausgelöste Eutrophierung das Auftreten von Störungszeigern fördert. Artenreiches Feucht-Grünland, das sich bei weiterer extensiv erfolgreicher Mahd vom Artenbestand noch positiv weiterentwickeln wird. Zudem steht die Fläche im Verbund mit weiteren Grünlandflächen im NSG Kirchwerder Wiesen. Standortpotential
Bedeutung für Tiergruppe	Wichtiger Teilbereich eines grösseren Landschaftskomplexes Amphibien, Sommerquartiere
Maßnahmen	Wiesenvögel Beibehaltung der derzeitigen Bewirtschaftung bzw. Pflege Wiedervernässung Mahd bei Bedarf, keinesfalls darf wieder eine Beweidung der Fläche erfolgen; evtl. Wiedervernässung zur Förderung der Entwicklung.
<b>Größe</b>	
Breite	100.00 m

## Foto

<b>Fotodatei</b>	7818_19_300998_1.JPG	<b>Fotodatei</b>	
<b>Bildbeschreibung</b>	Grünland, feucht	<b>Bildbeschreibung</b>	
<b>Aufnahmerichtung</b>	N	<b>Aufnahmerichtung</b>	



## Teilflächenbeschreibung

<b>Teilflächentyp</b>		<b>Teilflächen-Nr.</b>	1
<b>Biotoptyp</b>	Seggen- und binsenarme Feucht- oder Nasswiese nährstoffreicher Standorte (2000)	<b>Biotoptyp</b>	GFR
- <b>Zusatz</b>	Brache, keine Nutzung (b)	- <b>gesetzl. Grundl.</b>	
<b>FFH-LRT</b>		<b>FFH-LRT</b>	
<b>Beschreibung</b>		<b>Entw.potential LRT</b>	
		<b>Hauptfläche</b>	Ja
		<b>Flächenanteil</b>	100 %
		<b>FFH-Unters.Fläche</b>	Nein
		<b>Saatgutfläche</b>	Nein

# Erhebungsbogen

**B**

<b>Projekt</b>	Biotopkartierung Hamburg		<b>Interne Nr.</b>	62564	
			<b>DK5   DK5-GK</b>	<b>7818</b>	7820
<b>Handlungsbedarf</b>	Nein		<b>DK5 - Name</b>	Kirchwerder	
<b>Bearbeitung</b>	MIL	<b>Kopie</b>	Nein	<b>Biotop-Nr.   alt</b>	19 22
<b>Räumliche Abbildung</b>	Fläche			<b>Kartierung</b>	30.09.1998
<b>Anzahl Abschnitte</b>	1			<b>Fläche / Länge [m<sup>2</sup>/m]</b>	60451,7863
				<b>Breite (lineare Abb.) [m]</b>	

## Weitere Angaben

Merkmal	Wert
<b>Boden</b>	
Feuchte	7 - feucht
Stickstoffgehalt	6 - mäßig stickstoffarm bis stickstoffreich
<b>Standort, Relief</b>	
Neigung - Gelände	N0 - nicht geneigt (<2 %)
Ausrichtung	FL - flach, keine Exposition
Belichtung	7 - halbsonnig
Luft	keine Besonderheiten
<b>Veg. - Deckg./Ant.</b>	
Gesamt	95 %
Strauchschicht	10 %
1. Krautschicht	90 %

## Zeigerwerte der Pflanzenartenliste (Auswertung)

<b>Standort</b>	<b>Belichtung</b>	halbsonnig	7,1
<b>Boden</b>	<b>Feuchte</b>	feucht	6,6
	<b>Stickstoff (N)</b>	mäßig stickstoffarm bis stickstoffreich	5,9
	<b>Reaktion</b>	mäßig sauer	5,4
<b>Vegetation</b>	<b>Mahdverträglichkeit</b>	mäßig schnittverträglich (erster Schnitt nicht vor 1. Juli)	5,4
<b>Zeigerwerte</b>	<b>Futterwert</b>	mäßige Futterqualität	3,9
	<b>Wechselfeuchteanzeiger</b>		5
	<b>Giftpflanzen</b>		3
	<b>Überschw.anzeiger</b>		4

## Pflanzenartenliste

Gruppe / Pflanzenart	MS	M	W	Vs	St	PA	Ph	Sz	VS	V	G	cf	Rote Liste					
													§	HH	ND	SH	D	
<b>Tracheobionta (Gefäßpflanzen)</b>																		
Achillea millefolium (Gewöhnliche Schafgarbe)	7	w		K1														
Agrostis capillaris (Rotes Straußgras)	7	z		K1														
Alnus glutinosa (Schwarz-Erle)	7	w		B1														
Alopecurus pratensis (Wiesen-Fuchsschwanz)	7	w		K1														
Anthriscus sylvestris (Wiesen-Kerbel)	7	z		K1														
Cirsium arvense (Acker-Kratzdistel)	7	w		K1														
Comarum palustre (Sumpf-Blutauge)	7	w		K1											V		3	
Crataegus monogyna (Eingrifflicher Weißdorn)	7	w		S														
Dactylis glomerata (Wiesen-Knäuelgras)	7	w		K1														
Epilobium palustre (Sumpf-Weidenröschen)	7	w		K1											V			V
Galium palustre (Sumpf-Labkraut)	7	w		K1														
Glechoma hederacea (Gundermann)	7	w		K1														
Glyceria maxima (Wasser-Schwaden)	7	w		K1														
Heraclium sphondylium (Wiesen-Bärenklau)	7	w		K1														
Holcus lanatus (Wolliges Honiggras)	7	z		K1														
Iris pseudacorus (Gelbe Schwertlilie)	7	w		K1											b			
Juncus effusus (Flatter-Binse)	7	w		K1														
Lathyrus pratensis (Wiesen-Platterbse)	7	w		K1														
Linaria vulgaris (Gewöhnliches Leinkraut)	7	w		K1														

# Erhebungsbogen

**B**

<b>Projekt</b>	Biotopkartierung Hamburg		<b>Interne Nr.</b>	62564	
			<b>DK5   DK5-GK</b>	<b>7818</b>	7820
<b>Handlungsbedarf</b>	Nein		<b>DK5 - Name</b>	Kirchwerder	
<b>Bearbeitung</b>	MIL	<b>Kopie</b>	<b>Biotop-Nr.   alt</b>	<b>19</b>	22
<b>Räumliche Abbildung</b>	Fläche	Nein	<b>Kartierung</b>	30.09.1998	
<b>Anzahl Abschnitte</b>	1		<b>Fläche / Länge [m<sup>2</sup>/m]</b>	60451,7863	
			<b>Breite (lineare Abb.) [m]</b>		

## Pflanzenartenliste

Gruppe / Pflanzenart	MS	M	W	Vs	St	PA	Ph	Sz	VS	V	G	cf	§	Rote Liste				
														HH	ND	SH	D	
Lychnis flos-cuculi (Kuckucks-Lichtnelke)	7	w		K1														3
Lythrum salicaria (Blut-Weiderich)	7	w		K1														
Persicaria lapathifolia (Ampfer-Knöterich)	7	w		K1														
Phleum pratense (Wiesen-Lieschgras)	7	z		K1														
Phragmites australis (Schilf)	7	w		K1														
Poa trivialis (Gewöhnliches Rispengras)	7	w		K1														
Quercus robur (Stiel-Eiche)	7	w		B1														
Ranunculus acris (Scharfer Hahnenfuß)	7	w		K1														
Ranunculus repens (Kriechender Hahnenfuß)	7	w		K1														
Rubus fruticosus agg. (Artengruppe Echte Brombeere)	7	w		K1														
Rumex acetosa (Großer Sauerampfer)	7	z		K1														
Rumex hydrolapathum (Fluss-Ampfer)	7	w		K1														
Salix cinerea (Grau-Weide)	7	z		S														
Solanum dulcamara (Bittersüßer Nachtschatten)	7	w		K1														
Taraxacum sect. Ruderalia (Artengruppe Gemeiner Löwenzahn)	7	w		K1													D	
Trifolium repens (Weiß-Klee)	7	w		K1														
Typha latifolia (Breitblättriger Rohrkolben)	7	w		K1														
Urtica dioica (Große Brennessel)	7	w		K1														
Vicia cracca (Vogel-Wicke)	7	w		K1														
Vicia hirsuta (Rauhhaarige Wicke)	7	w		K1														
<b>Anzahl Rote Liste Arten</b>														<b>3</b>	<b>2</b>	<b>1</b>		
<b>Anzahl Arten</b>														<b>39</b>				

MS: Mengensystem; M: Mengenangabe, W: Bewertung der Art (FFH-Monitoring), Vs: Vegetationsschicht, St: Status, PA: Autor Phänologie; Ph: Phänologie, Sz: Soziabilität, VS: Vitalitätssystem; V: Vitalität, G: Geschlecht, cf: unsichere Bestimmung, §: Schutz nach BNatSchG, HH: Rote Liste Hamburg, Nds: Rote Liste Niedersachsen, SH: Rote Liste Schleswig-Holstein, D: Rote Liste Deutschland