

Erhebungsbogen

B

Projekt	Biotopkartierung Hamburg		Interne Nr.	62623	
			DK5 DK5-GK	7818	8020
Handlungsbedarf	Ja		DK5 - Name	Kirchwerder	
Bearbeitung	RIN	Kopie	Biotop-Nr. alt	199 29	
Räumliche Abbildung	Fläche	Nein	Kartierung	17.08.2005	
Anzahl Abschnitte	4		Fläche / Länge [m²/m]	22829,5059	
			Breite (lineare Abb.) [m]		

Gesetzlicher Schutz **_ kein gesetzl. Schutz kein gesetzlich geschütztes Biotop** **Schutz nur teilweise** **Nein**

Gesamtbewertung 7 Besonders wertvoll

- Alter
- Belastungsgrad
- Ökolog. Funktion
- Seltenheit

Bestandsbeschreibung

Uferbegleitender Auwald überwiegend aus Eschen und Erlen. Nördlicher Abschnitt mit größeren Lichtungen aus Schilfröhricht und feuchten Hochstaudenfluren. Durch Abdämmung von Dove- und Gose-Elbe keine regelmäßige Überflutung mehr.

Vorkommen an Biotoptypen

1	TF	Typ	HF	F.Anteil
2	BTYP	Biotoptyp		- gesetzl. Grundl.
3	Zusatz	Zusatz zum Biotoptypen		
4	LRT	Lebensraumtyp		
1	1		Ja	70 %
2	WHB	Hartholzauwald im nicht mehr überfluteten Teil der Au (2000)		
1	2			10 %
2	NRS	Schilf-Röhricht (2000)		
4	kein LRT	kein Lebensraumtyp nach FFH-Richtlinie		
1	3			10 %
2	HUW	Weiden-Ufergehölzsaum (2000)		
1	4			10 %
2	NHR	Feuchte Hochstaudenflur nährstoffreicher Standorte (2000)		

Räumliche Lage

Lagebeschreibung	an der Gose Elbe			
Nachbarnutzung/en	Gewässer, Gartenbau, Bebauung			
Rechtswert (X)	579896	Hochwert (Y)	5919478	
Bezirk	Bergedorf	Naturraum	Vier- und Marschlande (673.10)	
Stadtteil (OT-Nr.)	Neuengamme (606)	Gemarkung	Neuengamme (610)	
Digitaler Grünplan	<input type="checkbox"/> Hafengesamtgebiet	<input type="checkbox"/> Ramsargebiet	<input type="checkbox"/> EG-Vogelschutzgeb.	<input type="checkbox"/>
Ausgleichsflächen	<input checked="" type="checkbox"/> Biosphärenreservat	<input type="checkbox"/> Nationalpark	<input type="checkbox"/>	
NSG / ND / LSG	LSG Neuengamme [HH-2023 / Anteil: 100%]			
FFH-GEBIET				
Wasserschutzgebiet				

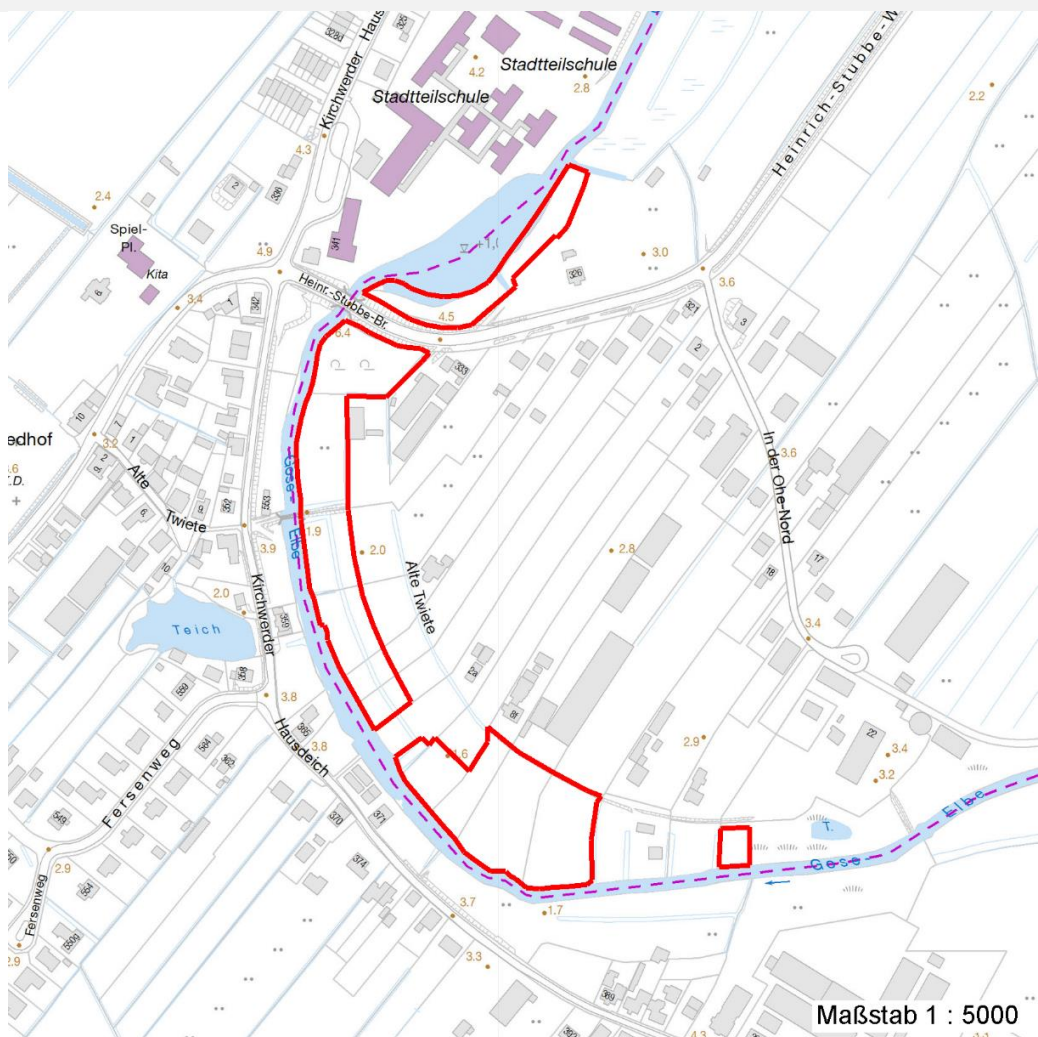
Erhebungsbogen

B

Projekt	Biotopkartierung Hamburg	Interne Nr.	62623
		DK5 DK5-GK	7818 8020
Handlungsbedarf	Ja	DK5 - Name	Kirchwerder
Bearbeitung	RIN	Biotop-Nr. alt	199 29
Räumliche Abbildung	Fläche	Kartierung	17.08.2005
Anzahl Abschnitte	4	Fläche / Länge [m²/m]	22829,5059
		Breite (lineare Abb.) [m]	

Räumliche Lage

Karte



Weitere Erhebungsbögen

Interne Nr.	Interne Nr. Zuordnung	DK5	Biotop-Nr.	Kartierung	Zuordnung	DK5 (GK)	Biotop-Nr. (alt)
62623	62630	7818	199	01.10.1997	K	8020	29

Zuordnung: N = nachfolgende Kartierung, K = weitere Kartierungen (zeitlich vorher oder nachher)

Foto

Interne Nr.	Index	Dateiname	Aufnahmerichtung
5563	0	7818_199_170805_1.JPG	

Weitere Angaben

Merkmal	Wert
Auswertung Gefährdung / Einflüsse	Eutrophierung Aufschüttung

Erhebungsbogen

B

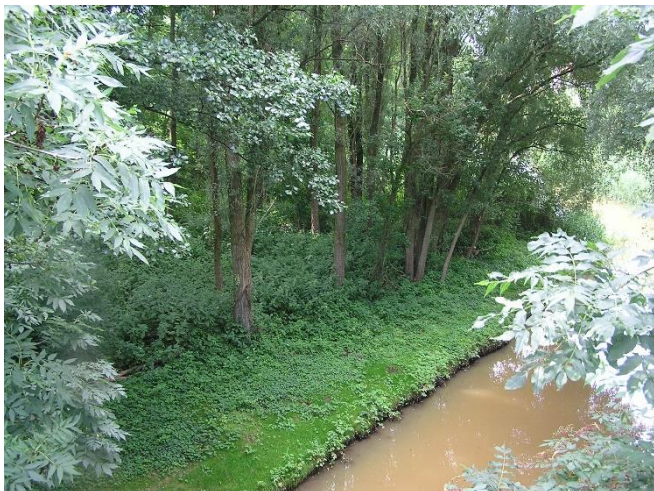
Projekt	Biotopkartierung Hamburg		Interne Nr.	62623	
			DK5 DK5-GK	7818	8020
Handlungsbedarf	Ja		DK5 - Name	Kirchwerder	
Bearbeitung	RIN	Kopie	Nein	Biotop-Nr. alt	199 29
Räumliche Abbildung	Fläche		Kartierung	17.08.2005	
Anzahl Abschnitte	4		Fläche / Länge [m²/m]	22829,5059	
			Breite (lineare Abb.) [m]		

Weitere Angaben

Merkmal	Wert
Wertgesichtspunkte	Starke negative Einflüsse von außen Bedeutung für das Landschaftsbild Strukturvielfalt
Maßnahmen	Naturnahes Element in beeinträchtigter Umgebung Alt- und Biotopbäume erhalten - 9.4 Entmüllen auf Kosten der Anwohner; Schutz vor erneuter Vermüllung, Durch Randgräben unbetretbar machen und natürliche Entwicklung zulassen. Beseitigung von Müll / Gartenabfällen - 1.11 Sukzession ungestört ablaufen lassen - 1.1

Foto

Fotodatei	7818_199_170805_1.JPG	Fotodatei	
Bildbeschreibung		Bildbeschreibung	
Aufnahmerichtung		Aufnahmerichtung	



Teilflächenbeschreibung

Teilflächentyp		Teilflächen-Nr.	1
Biotoptyp	Hartholzauwald im nicht mehr überfluteten Teil der Au (2000)	Biotoptyp	WHB
- Zusatz		- gesetzl. Grundl.	
FFH-LRT		FFH-LRT	
Beschreibung		Entw.potential LRT	
		Hauptfläche	Ja
		Flächenanteil	70 %
		FFH-Unters.Fläche	Nein
		Saatgutfläche	Nein

Erhebungsbogen

B

Projekt	Biotopkartierung Hamburg		Interne Nr.	62623	
			DK5 DK5-GK	7818	8020
Handlungsbedarf	Ja		DK5 - Name	Kirchwerder	
Bearbeitung	RIN	Kopie	Nein	Biotop-Nr. alt	199 29
Räumliche Abbildung	Fläche			Kartierung	17.08.2005
Anzahl Abschnitte	4			Fläche / Länge [m²/m]	22829,5059
				Breite (lineare Abb.) [m]	

Zeigerwerte der Pflanzenartenliste (Auswertung)

Standort	Belichtung	halbsonnig bis halbschattig	5,7
Boden	Feuchte	feucht	6,7
	Stickstoff (N)	stickstoffreich	6,9
	Reaktion	neutral	7
Vegetation	Mahdverträglichkeit	schnittempfindlich (nur Herbstschnitt vertragend)	3,3
Zeigerwerte	Futterwert	sehr geringwertiges Futter	1,6
	Wechselfeuchteanzeiger		2
	Giftpflanzen		0
	Überschw.anzeiger		3

Pflanzenartenliste

Gruppe / Pflanzenart	MS	M	W	Vs	St	PA	Ph	Sz	VS	V	G	cf	§	Rote Liste			
														HH	ND	SH	D
Tracheobionta (Gefäßpflanzen)																	
Aegopodium podagraria (Giersch)	7	X		-													
Alliaria petiolata (Knoblauchsrauke)	7	X		-													
Alnus glutinosa (Schwarz-Erle)	7	X		-													
Crataegus monogyna (Eingrifflicher Weißdorn)	7	X		-													
Fraxinus excelsior (Gewöhnliche Esche)	7	X		-													
Geum urbanum (Echte Nelkenwurz)	7	X		-													
Glechoma hederacea (Gundermann)	7	X		-													
Hedera helix (Efeu)	7	X		-													
Phragmites australis (Schilf)	7	X		-													
Prunus padus (Echte Traubenkirsche)	7	X		-													
Quercus robur (Stiel-Eiche)	7	X		-													
Rubus caesius (Kratzbeere)	7	X		-													
Salix alba (Silber-Weide)	7	X		-													
Salix cinerea (Grau-Weide)	7	X		-													
Sambucus nigra (Schwarzer Holunder)	7	X		-													
Urtica dioica (Große Brennessel)	7	X		-													
Valeriana officinalis (Echter Baldrian)	7	X		-													
														D	D		
														Anzahl Rote Liste Arten	1	1	
														Anzahl Arten	17		

MS: Mengensystem; M: Mengenangabe, W: Bewertung der Art (FFH-Monitoring), Vs: Vegetationsschicht, St: Status, PA: Autor Phänologie; Ph: Phänologie, Sz: Soziabilität, VS: Vitalitätssystem; V: Vitalität, G: Geschlecht, cf: unsichere Bestimmung, §: Schutz nach BNatSchG, HH: Rote Liste Hamburg, Nds: Rote Liste Niedersachsen, SH: Rote Liste Schleswig-Holstein, D: Rote Liste Deutschland

Teilflächenbeschreibung

Teilflächentyp		Teilflächen-Nr.	2
Biotoptyp	Schilf-Röhricht (2000)	Biotoptyp	NRS
- Zusatz		- gesetzl. Grundl.	
FFH-LRT	kein Lebensraumtyp nach FFH-Richtlinie	FFH-LRT	kein LRT
Beschreibung		Entw.potential LRT	
		Hauptfläche	
		Flächenanteil	10 %
		FFH-Unters.Fläche	Nein
		Saatgutfläche	Nein

Erhebungsbogen

B

Projekt	Biotopkartierung Hamburg	Interne Nr.	62623
		DK5 DK5-GK	7818 8020
Handlungsbedarf	Ja	DK5 - Name	Kirchwerder
Bearbeitung	RIN	Biotop-Nr. alt	199 29
Räumliche Abbildung	Fläche	Kartierung	17.08.2005
Anzahl Abschnitte	4	Fläche / Länge [m²/m]	22829,5059
		Breite (lineare Abb.) [m]	

Teilflächenbeschreibung

Teilflächentyp		Teilflächen-Nr.	3
Biotoptyp	Weiden-Ufergehölzsaum (2000)	Biotoptyp	HUW
- Zusatz		- gesetzl. Grundl.	
FFH-LRT		FFH-LRT	
Beschreibung		Entw.potential LRT	
		Hauptfläche	
		Flächenanteil	10 %
		FFH-Unters.Fläche	Nein
		Saatgutfläche	Nein

Teilflächenbeschreibung

Teilflächentyp		Teilflächen-Nr.	4
Biotoptyp	Feuchte Hochstaudenflur nährstoffreicher Standorte (2000)	Biotoptyp	NHR
- Zusatz		- gesetzl. Grundl.	
FFH-LRT		FFH-LRT	
Beschreibung		Entw.potential LRT	
		Hauptfläche	
		Flächenanteil	10 %
		FFH-Unters.Fläche	Nein
		Saatgutfläche	Nein