

Erhebungsbogen

B

Projekt	Biotopkartierung Hamburg	Interne Nr.	62666
		DK5 DK5-GK	7818 7820
Handlungsbedarf	Nein	DK5 - Name	Kirchwerder
Bearbeitung	BRA	Biotop-Nr. alt	17 17
Räumliche Abbildung	Fläche	Kartierung	29.09.2004
Anzahl Abschnitte	1	Fläche / Länge [m²/m]	5499,923
		Breite (lineare Abb.) [m]	

Gesetzlicher Schutz	§ 14 (2) 2.3 Feldgehölze	Schutz nur teilweise	Nein
----------------------------	--------------------------	-----------------------------	-------------

Gesamtbewertung	6 Wertvoll
– Alter	5 Biotop mittleren Alters, 20 bis 50 Jahre
– Belastungsgrad	6 Flächenhaft geringe oder örtlich stärkere oder Vorbelastung mit deutlichem Einfluß
– Ökolog. Funktion	6 Hohe Bedeutung in einem Biotopkomplex, für den lokalen Biotopverbund oder als Puffer
– Seltenheit	5 Seltener Biotoptyp, floristisch stark verarmt, ohne seltener Pflges. od. verbr. artenreicher Biotoptyp

Bestandsbeschreibung

Naturnah entwickeltes, vermutlich jedoch wenigstens zum Teil auf eine Pflanzung zurückgehendes Gehölz von ca. 20 m Breite zwischen dem alten Marschenbahndamm und den angrenzenden Ackerflächen, eventuell ursprünglich aufgehöhte Fläche, teils in den Randbereichen etwas ruderal überprägt, auch im Inneren mit Ablagerungen von Unrat, jedoch seit langem relativ ungestört entwickelt mit vermutlich gepflanztem Bestand aus Rot-Buchen und spontan aufgewachsenem Bestand aus Weiden und v.a. Hänge-Birken, die Höhen um 15 m erreichen und Stammdicken von 30 cm. Der Boden ist mäßig gut belichtet, teilweise totholzreich, teilweise von Moosen überwachsen und weniger belichtet. Im übrigen von halbruderalen Halbschattenfluren überwachsen mit hohen Anteilen von Brennessel und Gundermann. Örtlich breitet sich Brombeergebüsch aus.

Vorkommen an Biotoptypen

1	TF	Typ	HF	F.Anteil
2	BTYP	Biotoptyp	- gesetzl. Grundl.	
3	Zusatz	Zusatz zum Biotoptypen		
4	LRT	Lebensraumtyp		
1	1		Ja	100 %
2	HGM	Naturnahes Gehölz mittlerer Standorte (2000)		

Räumliche Lage

Lagebeschreibung	W Marschenbahn	Hochwert (Y)	5918678
Nachbarnutzung/en	Radweg, Grünland	Naturraum	Vier- und Marschlande (673.10)
Rechtswert (X)	578491	Gemarkung	Kirchwerder (607)
Bezirk	Bergedorf	Ramsargebiet	<input type="checkbox"/> EG-Vogelschutzgeb. <input type="checkbox"/>
Stadtteil (OT-Nr.)	Kirchwerder (607)	Nationalpark	<input type="checkbox"/>
Digitaler Grünplan	<input checked="" type="checkbox"/> Hafengesamtgebiet		
Ausgleichsflächen	<input type="checkbox"/> Biosphärenreservat		
NSG / ND / LSG			
FFH-GEBIET			
Wasserschutzgebiet			

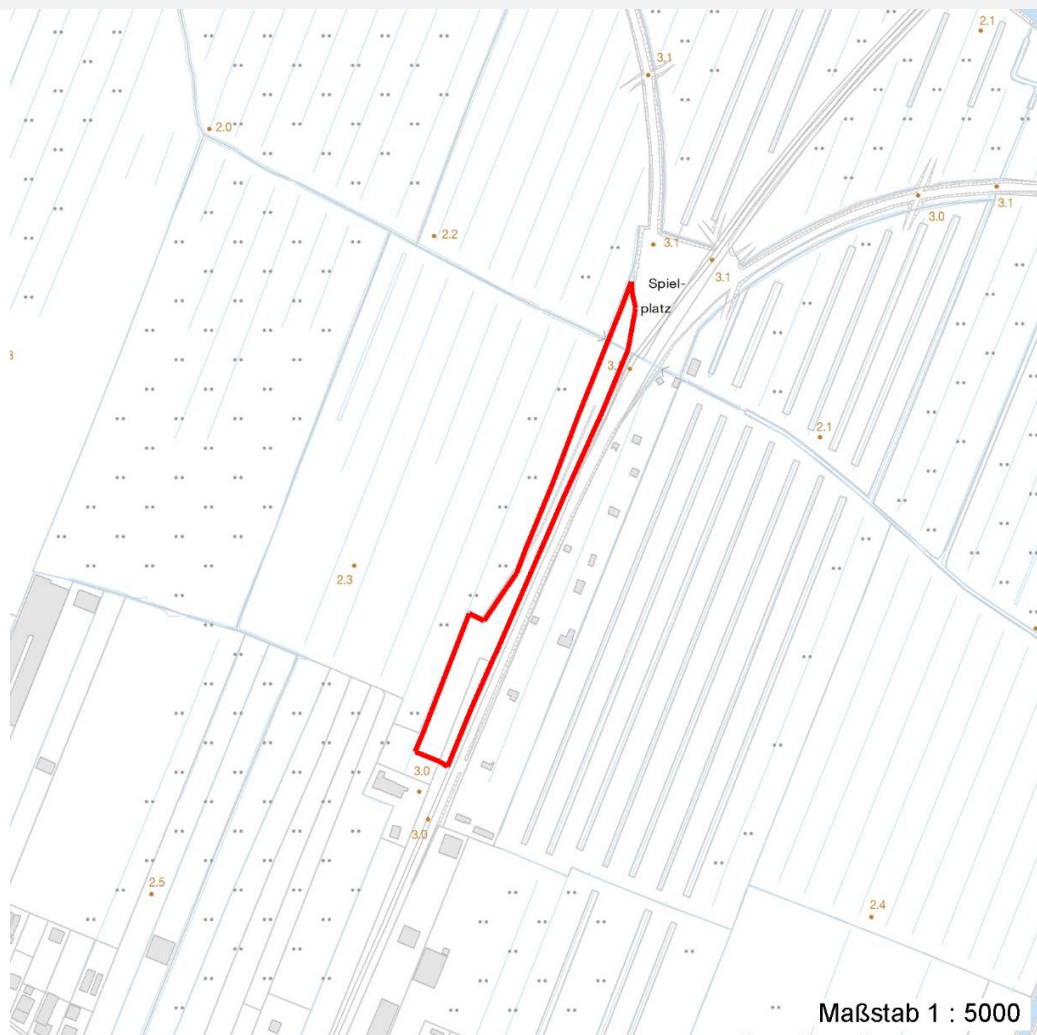
Erhebungsbogen

B

Projekt	Biotopkartierung Hamburg	Interne Nr.	62666
		DK5 DK5-GK	7818 7820
Handlungsbedarf	Nein	DK5 - Name	Kirchwerder
Bearbeitung	BRA	Biotop-Nr. alt	17 17
Räumliche Abbildung	Fläche	Kartierung	29.09.2004
Anzahl Abschnitte	1	Fläche / Länge [m²/m]	5499,923
		Breite (lineare Abb.) [m]	

Räumliche Lage

Karte



Weitere Erhebungsbögen

Interne Nr.	Interne Nr. Zuordnung	DK5	Biotop-Nr.	Kartierung	Zuordnung	DK5 (GK)	Biotop-Nr. (alt)
62666	62665	7818	17	15.08.1995	K	7820	17
62666	80029	7818	17	14.05.2012	N	7820	17
62666	80029	7818	17	14.05.2012	K	7820	17

Zuordnung: N = nachfolgende Kartierung, K = weitere Kartierungen (zeitlich vorher oder nachher)

Foto

Interne Nr.	Index	Dateiname	Aufnahmerichtung
25561	0	7818_17_290904_1.JPG	

Weitere Angaben

Merkmal	Wert
---------	------

Auswertung

20.04.2020

Erhebungsbogen

B

Projekt	Biotopkartierung Hamburg	Interne Nr.	62666
		DK5 DK5-GK	7818 7820
Handlungsbedarf	Nein	DK5 - Name	Kirchwerder
Bearbeitung	BRA	Biotop-Nr. alt	17 17
Räumliche Abbildung	Fläche	Kartierung	29.09.2004
Anzahl Abschnitte	1	Fläche / Länge [m²/m]	5499,923
		Breite (lineare Abb.) [m]	

Weitere Angaben

Merkmal	Wert
Gefährdung / Einflüsse	Relativ ruderal und artenarm, ehemalige Aufschüttung, auf längere Sicht vermutlich nicht sehr artenreich.
Wertgesichtspunkte	Weitgehend natürliche Entwicklung, teils totholzreich, als Brutvogelhabitat und Insekten-Lebensraum vermutlich von Bedeutung.
zoologisch bedeutsame Strukturen	Alte Bäume mit Höhlen Dichte spontane Gebüsche Totholz
Bedeutung für Tiergruppe	Insekten, allgemein Vögel
Maßnahmen	Weiterhin der Sukzession überlassen, Müllablagerungen unterbinden.

Foto

Fotodatei 7818_17_290904_1.JPG

Bildbeschreibung
Aufnahmerichtung

Fotodatei

Bildbeschreibung
Aufnahmerichtung



Teilflächenbeschreibung

Teilflächentyp		Teilflächen-Nr.	1
Biotoptyp	Naturnahes Gehölz mittlerer Standorte (2000)	Biotoptyp	HGM
- Zusatz		- gesetzl. Grundl.	
FFH-LRT		FFH-LRT	
Beschreibung		Entw.potential LRT	
		Hauptfläche	Ja
		Flächenanteil	100 %
		FFH-Unters.Fläche	Nein
		Saatgutfläche	Nein

Erhebungsbogen

B

Projekt	Biotopkartierung Hamburg		Interne Nr.	62666	
			DK5 DK5-GK	7818	7820
Handlungsbedarf	Nein		DK5 - Name	Kirchwerder	
Bearbeitung	BRA	Kopie	Nein	Biotop-Nr. alt	17 17
Räumliche Abbildung	Fläche			Kartierung	29.09.2004
Anzahl Abschnitte	1			Fläche / Länge [m²/m]	5499,923
				Breite (lineare Abb.) [m]	

Weitere Angaben

Merkmal	Wert
Boden	
Feuchte	6 - mäßig feucht und wechselfeucht
Stickstoffgehalt	8 - sehr stickstoffreich
Standort, Relief	
Belichtung	7 - halbsonnig
Veg. - Soziologie	
BfN Schlüssel	48 - Querco-Fagetea (Reichere Laubwälder und Gebüsche)

Zeigerwerte der Pflanzenartenliste (Auswertung)

Standort	Belichtung	halbsonnig	6,6
Boden	Feuchte	mäßig feucht und wechselfeucht	6,2
	Stickstoff (N)	sehr stickstoffreich	8,3
	Reaktion	neutral	6,7
Vegetation	Mahdverträglichkeit	schnittempfindlich bis mäßig schnittverträglich	4,1
Zeigerwerte	Futterwert	fast wertloses Futter	1,5
	Wechselfeuchteanzeiger		2
	Giftpflanzen		0
	Überschw.anzeiger		2

Pflanzenartenliste

Gruppe / Pflanzenart	MS	M	W	Vs	St	PA	Ph	Sz	VS	V	G	cf	§	Rote Liste				
														HH	ND	SH	D	
Tracheobionta (Gefäßpflanzen)																		
Alliaria petiolata (Knoblauchsrauke)	7	w		-														
Alnus glutinosa (Schwarz-Erle)	7	z		-														
Anthriscus sylvestris (Wiesen-Kerbel)	7	z		-														
Betula pendula (Hänge-Birke)	7	h		-														
Calamagrostis epigejos (Land-Reitgras)	7	w		-														
Fagus sylvatica (Rotbuche)	7	w		-														
Galium aparine (Kletten-Labkraut)	7	z		-														
Glechoma hederacea (Gundermann)	7	z		-														
Lamium album (Weiße Taubnessel)	7	w		-														
Phragmites australis (Schilf)	7	w		-														
Populus tremula (Zitter-Pappel)	7	w		-														
Rosa multiflora (Vielblütige Rose)	7	w		-														
Rosa spec. (Rose)	7	w		-														
Rubus caesius (Kratzbeere)	7	w		-														
Rubus fruticosus agg. (Artengruppe Echte Brombeere)	7	w		-														
Salix cinerea (Grau-Weide)	7	w		-														
Salix viminalis (Korb-Weide)	7	w		-														
Sambucus nigra (Schwarzer Holunder)	7	z		-														
Urtica dioica (Große Brennnessel)	7	h		-														

Erhebungsbogen

B

Projekt	Biotopkartierung Hamburg	Interne Nr.	62666
		DK5 DK5-GK	7818 7820
Handlungsbedarf	Nein	DK5 - Name	Kirchwerder
Bearbeitung	BRA	Biotop-Nr. alt	17 17
Räumliche Abbildung	Fläche	Kartierung	29.09.2004
Anzahl Abschnitte	1	Fläche / Länge [m²/m]	5499,923
		Breite (lineare Abb.) [m]	

Pflanzenartenliste

Gruppe / Pflanzenart	MS	M	W	Vs	St	PA	Ph	Sz	VS	V	G	cf	§	Rote Liste			
														HH	ND	SH	D
Anzahl Rote Liste Arten																	
Anzahl Arten														19			

MS: Mengensystem; M: Mengenangabe, W: Bewertung der Art (FFH-Monitoring), Vs: Vegetationsschicht, St: Status, PA: Autor Phänologie; Ph: Phänologie, Sz: Soziabilität, VS: Vitalitätssystem; V: Vitalität, G: Geschlecht, cf: unsichere Bestimmung, §: Schutz nach BNatSchG, HH: Rote Liste Hamburg, Nds: Rote Liste Niedersachsen, SH: Rote Liste Schleswig-Holstein, D: Rote Liste Deutschland