

Erhebungsbogen

B

Projekt	Biotopkartierung Hamburg, Datenbestand aus FoxPro	Interne Nr.	62405
Handlungsbedarf	Ja	DK5 DK5-GK	7816 7818
Bearbeitung	KUR	DK5 - Name	Zollenspieker
Räumliche Abbildung	Fläche	Biotop-Nr. alt	4 5
Anzahl Abschnitte	3	Kartierung	15.09.1981
		Fläche / Länge [m²/m]	8231,9375
		Breite (lineare Abb.) [m]	

Gesetzlicher Schutz **_ kein gesetzl. Schutz kein gesetzlich geschütztes Biotop** **Schutz nur teilweise** **Nein**

Gesamtbewertung 0 keine Angabe

- **Alter**
- **Belastungsgrad**
- **Ökolog. Funktion**
- **Seltenheit**

Bestandsbeschreibung

Brachen teils mit halbruderaler Wildstaudenflur , teils mit trockener Grasflur. Die größte Fläche war wohl ehemals Schilfröhricht des Carlsbrack und ist aufgeschüttet worden. Dort eine recht magere Vegetation, als Grasflur definiert: in einigen Teilen Reitgras, in anderen Honig-, Strauß- und Kammgras dominierend. Aber auch Bereiche mit einer Menge von Kräutern. Uebrige Brachen haben die gleiche Artenzusammensetzung und bei ihnen sind ebenfalls Bereiche mit Grasflur und Wildstaudenflur unterschieden.

Wegen vieler Schmetterlingsblütler viele Blüteninsekten.

Nutzungsbenachbarung: Gemüsebau, Äcker, Siedlung, Straße

Wertstufe für Teilfläche 5.01: 4

Wertstufe für Teilfläche 5.03: 5

Wertstufe für Teilfläche 5.04: 3

Spezielle Nutzungen: Keine erkennbare Nutzung

Nutzungsintensität:

Vorkommende Pflanzengesellschaften: Keine Angabe

Vorkommen an Biotoptypen

1	TF	Typ	HF	F.Anteil
2	BTYP	Biotoptyp		- gesetzl. Grundl.
3	Zusatz	Zusatz zum Biotoptypen		
4	LRT	Lebensraumtyp		
1	1		Ja	100 %
2	G	Grünland (2000)		
3	b	Brache, keine Nutzung (b)		
4	kein LRT	kein Lebensraumtyp nach FFH-Richtlinie		
1	2			0 %
2	XXX	Zuordnung eines Biotoptyps fehlt! (2000)		

Räumliche Lage

Lagebeschreibung Sechs über die Karte verteilte Flächen

Nachbarnutzung/en

Rechtswert (X) 579680

Bezirk Bergedorf

20.04.2020

Hochwert (Y) 5917867

Naturraum Vier- und Marschlande (673.10)

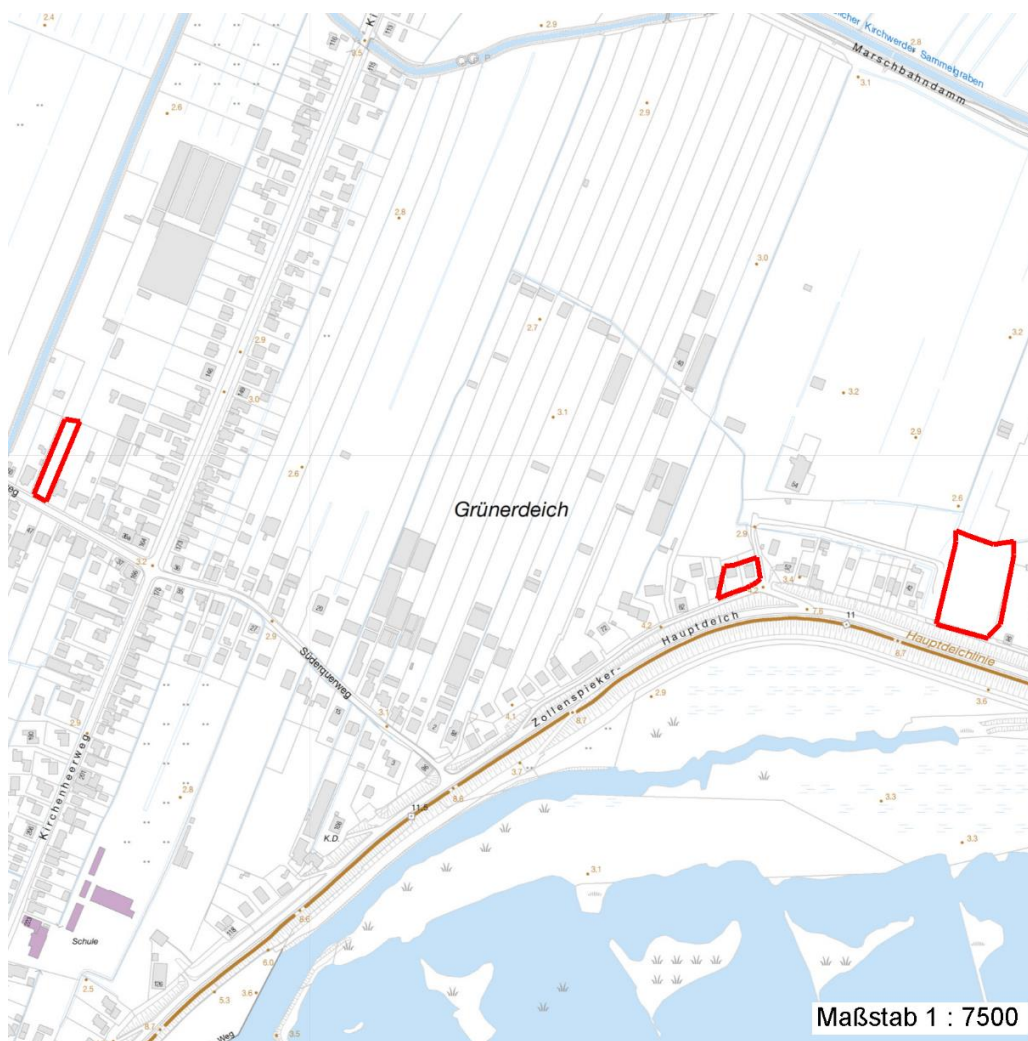
Erhebungsbogen

B

Projekt	Biotopkartierung Hamburg, Datenbestand aus FoxPro	Interne Nr.	62405
		DK5 DK5-GK	7816 7818
Handlungsbedarf	Ja	DK5 - Name	Zollenspieker
Bearbeitung	KUR	Biotop-Nr. alt	4 5
Räumliche Abbildung	Fläche	Kartierung	15.09.1981
Anzahl Abschnitte	3	Fläche / Länge [m²/m]	8231,9375
		Breite (lineare Abb.) [m]	

Räumliche Lage

Stadtteil (OT-Nr.)	Kirchwerder (607)	Gemarkung	Kirchwerder (607)
Digitaler Grünplan	<input type="checkbox"/> Hafengesamtgebiet	<input type="checkbox"/> Ramsargebiet	<input type="checkbox"/> EG-Vogelschutzgeb.
Ausgleichsflächen	<input type="checkbox"/> Biosphärenreservat	<input type="checkbox"/> Nationalpark	<input type="checkbox"/>
NSG / ND / LSG			
FFH-GEBIET			
Wasserschutzgebiet			
Karte			



Weitere Angaben

Merkmal	Wert
Auswertung	
Gefährdung / Einflüsse	Umbruch zu Ackerland
Bedeutung für Tiergruppe	Insekten
Maßnahmen	keine Angaben - 0

Erhebungsbogen

B

Projekt	Biotopkartierung Hamburg, Datenbestand aus FoxPro	Interne Nr.	62405
		DK5 DK5-GK	7816 7818
Handlungsbedarf	Ja	DK5 - Name	Zollenspieker
Bearbeitung	KUR	Biotop-Nr. alt	4 5
Räumliche Abbildung	Fläche	Kartierung	15.09.1981
Anzahl Abschnitte	3	Fläche / Länge [m²/m]	8231,9375
		Breite (lineare Abb.) [m]	

Teilflächenbeschreibung

Teilflächentyp		Teilflächen-Nr.	1
Biotoptyp	Grünland (2000)	Biotoptyp	G
- Zusatz	Brache, keine Nutzung (b)	- gesetzl. Grundl.	
FFH-LRT	kein Lebensraumtyp nach FFH-Richtlinie	FFH-LRT	kein LRT
Beschreibung	Standort: Substrat: Keine Angaben, da alter B-Bogen	Entw.potential LRT	
		Hauptfläche	Ja
		Flächenanteil	100 %
		FFH-Unters.Fläche	Nein
		Saatgutfläche	Nein

Weitere Angaben

Merkmal	Wert
Standort, Relief	
Relief	Brache (Aufschüttungsfläche ?)

Zeigerwerte der Pflanzenartenliste (Auswertung)

Standort	Belichtung	halbsonnig	7,2
Boden	Feuchte	mäßig feucht und wechselfeucht	5,6
	Stickstoff (N)	mäßig stickstoffarm	5,4
	Reaktion	schwach sauer	6,2
Vegetation	Mahdverträglichkeit	mäßig bis gut schnittverträglich (erster Schnitt nicht vor Mitte Juni)	5,6
Zeigerwerte	Futterwert	geringwertiges Futter	3,5
	Wechselfeuchteanzeiger		2
	Giftpflanzen		1
	Überschw.anzeiger		1

Pflanzenartenliste

Gruppe / Pflanzenart	MS	M	W	Vs	St	PA	Ph	Sz	VS	V	G	cf	§	Rote Liste			
														HH	ND	SH	D
Tracheobionta (Gefäßpflanzen)																	
Achillea millefolium (Gewöhnliche Schafgarbe)	7	X		-													
Agrostis capillaris (Rotes Straußgras)	7	X		-													
Bellis perennis (Ausdauerndes Gänseblümchen)	7	X		-													
Calamagrostis epigejos (Land-Reitgras)	7	X		-													
Cerastium holosteoides (Gewöhnliches Hornkraut)	7	X		-													
Cirsium arvense (Acker-Kratzdistel)	7	X		-													
Cirsium palustre (Sumpf-Kratzdistel)	7	X		-													
Cynosurus cristatus (Gewöhnliches Kammgras)	7	X		-											V		
Dactylis glomerata (Wiesen-Knäuelgras)	7	X		-													
Holcus lanatus (Wolliges Honiggras)	7	X		-													
Hypericum perforatum (Echtes Johanniskraut)	7	X		-													
Juncus effusus (Flutter-Binse)	7	X		-													
Lathyrus pratensis (Wiesen-Platterbse)	7	X		-													
Linaria vulgaris (Gewöhnliches Leinkraut)	7	X		-													

Erhebungsbogen

B

Projekt	Biotopkartierung Hamburg, Datenbestand aus FoxPro	Interne Nr.	62405
		DK5 DK5-GK	7816 7818
Handlungsbedarf	Ja	DK5 - Name	Zollenspieker
Bearbeitung	KUR	Biotop-Nr. alt	4 5
Räumliche Abbildung	Fläche	Kartierung	15.09.1981
Anzahl Abschnitte	3	Fläche / Länge [m²/m]	8231,9375
		Breite (lineare Abb.) [m]	

Pflanzenartenliste

Gruppe / Pflanzenart	MS	M	W	Vs	St	PA	Ph	Sz	VS	V	G	cf	§	Rote Liste			
														HH	ND	SH	D
Lotus corniculatus corniculatus (Gewöhnlicher Hornklee)	7	X		-													V
Lotus pedunculatus (Sumpf-Hornklee)	7	X		-													V
Medicago lupulina (Hopfenklee)	7	X		-													
Melilotus albus (Weißer Steinklee)	7	X		-													
Phalaris arundinacea (Rohr-Glanzgras)	7	X		-													
Phragmites australis (Schilf)	7	X		-													
Plantago lanceolata (Spitz-Wegerich)	7	X		-													
Plantago major (Breit-Wegerich)	7	X		-													
Potentilla spec. (Fingerkraut)	7	X		-													
Rumex acetosa (Großer Sauerampfer)	7	X		-													
Salix alba (Silber-Weide)	7	X		-													
Scorzoneroides autumnalis (Herbst-Löwenzahn)	7	X		-													
Sonchus asper (Rauhe Gänsedistel)	7	X		-													
Taraxacum spec. (Löwenzahn)	7	X		-													
Trifolium pratense (Rot-Klee)	7	X		-													
Trifolium repens (Weiß-Klee)	7	X		-													
Urtica dioica (Große Brennessel)	7	X		-													
Vicia hirsuta (Rauhhaarige Wicke)	7	X		-													
Vicia tetrasperma (Viersamige Wicke)	7	X		-													
Anzahl Rote Liste Arten														1	2		
Anzahl Arten														33			

MS: Mengensystem; M: Mengenangabe, W: Bewertung der Art (FFH-Monitoring), Vs: Vegetationsschicht, St: Status, PA: Autor Phänologie; Ph: Phänologie, Sz: Soziabilität, VS: Vitalitätssystem; V: Vitalität, G: Geschlecht, cf: unsichere Bestimmung, §: Schutz nach BNatSchG, HH: Rote Liste Hamburg, Nds: Rote Liste Niedersachsen, SH: Rote Liste Schleswig-Holstein, D: Rote Liste Deutschland

Teilflächenbeschreibung

Teilflächentyp		Teilflächen-Nr.	2
Biotoptyp	Zuordnung eines Biotoptyps fehlt! (2000)	Biotoptyp	XXX
- Zusatz		- gesetzl. Grundl.	
FFH-LRT		FFH-LRT	
Beschreibung		Entw.potential LRT	
		Hauptfläche	
		Flächenanteil	0 %
		FFH-Unters.Fläche	Nein
		Saatgutfläche	Nein

Weitere Angaben

Merkmal	Wert
Standort, Relief	
Luft	keine Besonderheiten

Erhebungsbogen

B

Projekt	Biotopkartierung Hamburg, Datenbestand aus FoxPro		Interne Nr. DK5 DK5-GK	62405 7816 7818
Handlungsbedarf	Ja		DK5 - Name	Zollenspieker
Bearbeitung	KUR	Kopie Nein	Biotop-Nr. alt	4 5
Räumliche Abbildung	Fläche		Kartierung	15.09.1981
Anzahl Abschnitte	3		Fläche / Länge [m²/m]	8231,9375
			Breite (lineare Abb.) [m]	

Zeigerwerte der Pflanzenartenliste (Auswertung)

Standort	Belichtung	halbsonnig	7,2
Boden	Feuchte	frisch und mäßig frisch	4,8
	Stickstoff (N)	mäßig bis stickstoffarm	4,3
	Reaktion	schwach sauer	5,7
Vegetation	Mahdverträglichkeit	mäßig schnittverträglich (erster Schnitt nicht vor 1. Juli)	5
Zeigerwerte	Futterwert	mäßige Futterqualität	3,8
	Wechselfeuchteanzeiger		1
	Giftpflanzen		0
	Überschw.anzeiger		0

Pflanzenartenliste

Gruppe / Pflanzenart	MS	M	W	Vs	St	PA	Ph	Sz	VS	V	G	cf	§	Rote Liste			
														HH	ND	SH	D
Tracheobionta (Gefäßpflanzen)																	
Agrostis capillaris (Rotes Straußgras)	7	X		-													
Calamagrostis epigejos (Land-Reitgras)	7	X		-													
Cynosurus cristatus (Gewöhnliches Kammgras)	7	X		-										V			
Holcus lanatus (Wolliges Honiggras)	7	X		-													
Hypericum perforatum (Echtes Johanniskraut)	7	X		-													
Lotus corniculatus corniculatus (Gewöhnlicher Hornklee)	7	X		-											V		
Anzahl Rote Liste Arten														1	1		
Anzahl Arten														6			

MS: Mengensystem; M: Mengenangabe, W: Bewertung der Art (FFH-Monitoring), Vs: Vegetationsschicht, St: Status, PA: Autor Phänologie; Ph: Phänologie, Sz: Soziabilität, VS: Vitalitätssystem; V: Vitalität, G: Geschlecht, cf: unsichere Bestimmung, §: Schutz nach BNatSchG, HH: Rote Liste Hamburg, Nds: Rote Liste Niedersachsen, SH: Rote Liste Schleswig-Holstein, D: Rote Liste Deutschland