

# Erhebungsbogen

**B**

<b>Projekt</b>	Biotopkartierung Hamburg	<b>Interne Nr.</b>	89074
		<b>DK5   DK5-GK</b>	<b>7816</b>
<b>Handlungsbedarf</b>	Nein	<b>DK5 - Name</b>	Zollenspieker
<b>Bearbeitung</b>	BRA	<b>Biotop-Nr.   alt</b>	<b>225</b>
<b>Räumliche Abbildung</b>	Fläche	<b>Kartierung</b>	08.09.2014
<b>Anzahl Abschnitte</b>	2	<b>Fläche / Länge [m<sup>2</sup>/m]</b>	6073,68
		<b>Breite (lineare Abb.) [m]</b>	

<b>Gesetzlicher Schutz</b>	<b>_ kein gesetzl. Schutz kein gesetzlich geschütztes Biotop</b>	<b>Schutz nur teilweise</b>	<b>Nein</b>
----------------------------	--	-----------------------------	-------------

<b>Gesamtbewertung</b>	6	Wertvoll
– <b>Alter</b>	7	Biotop hohen Alters, 100 bis 200 Jahre
– <b>Belastungsgrad</b>	6	Flächenhaft geringe oder örtlich stärkere oder Vorbelastung mit deutlichem Einfluß
– <b>Ökolog. Funktion</b>	6	Hohe Bedeutung in einem Biotopkomplex, für den lokalen Biotopverbund oder als Puffer
– <b>Seltenheit</b>	6	Seltener Biotoptyp, ohne seltene oder bedrohte Pflges., ungesättigtes Artenspektrum, reliktsische RL-Arten

## Bestandsbeschreibung

Entlang des alten Marschenbahndammes, der heute zu einem Fahrradweg umgebaut ist, sind beiderseits relativ alte, strukturreiche, naturnah entwickelte Gehölze vorhanden in einem bis zu 20 m breiten, hoch gelegenen Randstreifen. Der gesamte Marschbahndammbereich wurde offenbar in der Vergangenheit um ca. 1,50 m gegenüber dem umgebenden Gelände aufgehöhht. Bestandsbildend ist ein älterer Bestand von Stieleichen, die bis zu 60 cm Stammdicke und 15 m Höhe erreichen. Dazwischen ist der Boden z.T. waldartig bewachsen und dann im Waldinnern von halbruderalen Halbschattenfluren eingenommen, die von Brennesseln beherrscht werden. Nach Norden zu ist der Bahndammbereich etwas offener und die offenen Bereiche grasreicher und etwas arten- und blütenreicher bewachsen. Hier gibt es Übergänge zu Glatthaferwiesen. Der Gehölzbestand ist in jedem Fall locker und alt und naturnah eingewachsen. Der Weg im Inneren ist ein rund 2,5 m breiter Asphaltweg.

## Vorkommen an Biotoptypen

1	TF	Typ	HF	F.Anteil
2	BTYP	Biotoptyp	- gesetzl. Grundl.	
3	Zusatz	Zusatz zum Biotoptypen		
4	LRT	Lebensraumtyp		
1	1		Ja	100 %
2	HGM	Naturnahes Gehölz mittlerer Standorte (2000)		

## Räumliche Lage

<b>Lagebeschreibung</b>	Beiderseits des Marschenbahndammes, westlich der Straße auf dem Sülzbrack		
<b>Nachbarnutzung/en</b>	Feuchte, niedriger gelegene Waldbereiche beiderseits, im Osten eine Straße		
<b>Rechtswert (X)</b>	578129	<b>Hochwert (Y)</b>	5917763
<b>Bezirk</b>	Bergedorf	<b>Naturraum</b>	Vier- und Marschlande (673.10)
<b>Stadtteil (OT-Nr.)</b>	Kirchwerder (607)	<b>Gemarkung</b>	Kirchwerder (607)
<b>Digitaler Grünplan</b>	<input checked="" type="checkbox"/> <b>Hafengesamtgebiet</b>	<input type="checkbox"/> <b>Ramsargebiet</b>	<input type="checkbox"/> <b>EG-Vogelschutzgeb.</b>
<b>Ausgleichsflächen</b>	<input type="checkbox"/> <b>Biosphärenreservat</b>	<input type="checkbox"/> <b>Nationalpark</b>	<input type="checkbox"/>
<b>NSG / ND / LSG</b>			
<b>FFH-GEBIET</b>			
<b>Wasserschutzgebiet</b>			

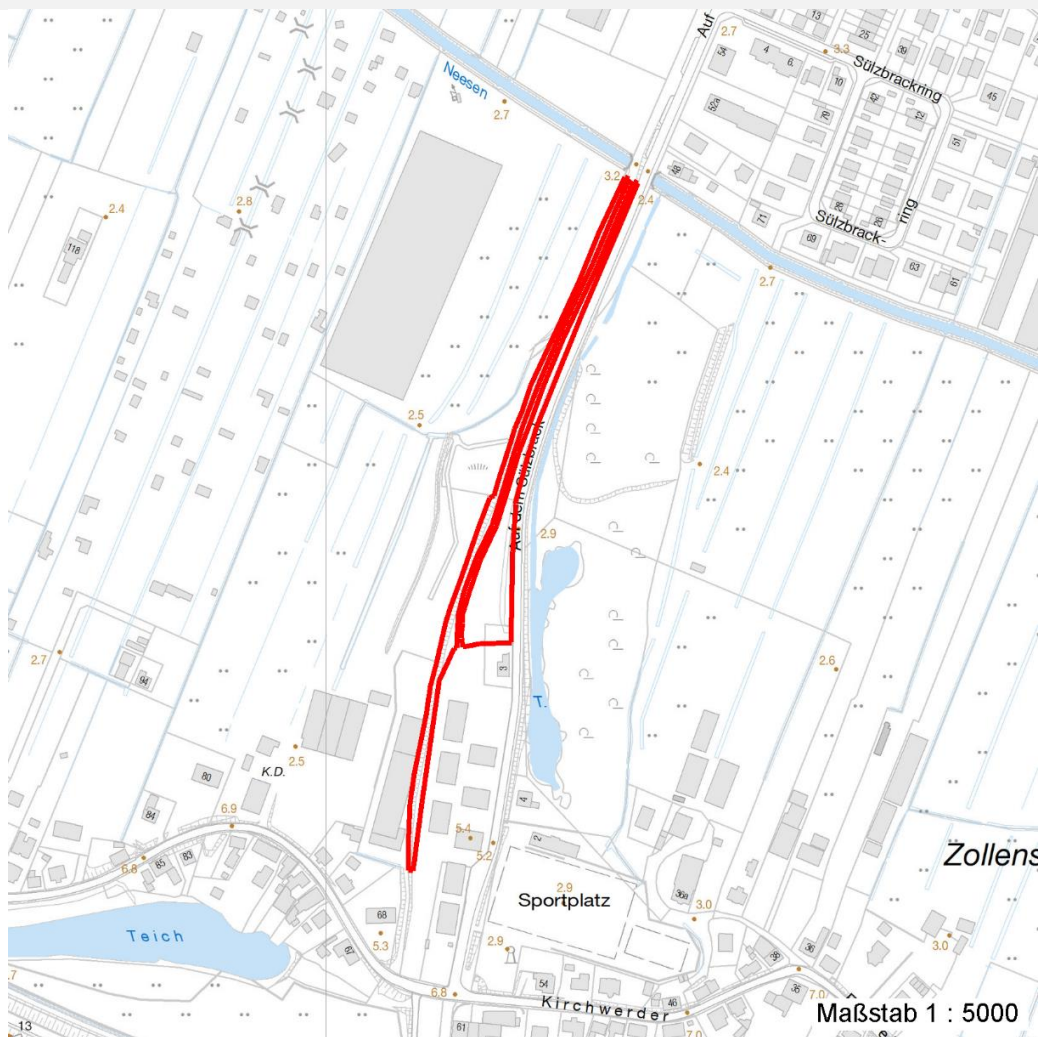
# Erhebungsbogen

**B**

<b>Projekt</b>	Biotopkartierung Hamburg	<b>Interne Nr.</b>	89074
		<b>DK5   DK5-GK</b>	<b>7816</b>
		<b>DK5 - Name</b>	Zollenspieker
<b>Handlungsbedarf</b>	Nein	<b>Biotop-Nr.   alt</b>	<b>225</b>
<b>Bearbeitung</b>	BRA	<b>Kartierung</b>	08.09.2014
<b>Räumliche Abbildung</b>	Fläche	<b>Fläche / Länge [m<sup>2</sup>/m]</b>	6073,68
<b>Anzahl Abschnitte</b>	2	<b>Breite (lineare Abb.) [m]</b>	

## Räumliche Lage

Karte



## Weitere Erhebungsbögen

Interne Nr.	Interne Nr. Zuordnung	DK5	Biotop-Nr.	Kartierung	Zuordnung	DK5 (GK)	Biotop-Nr. (alt)
89074	110800	7816	423	25.09.2018	N		
89074	62400	7816	9	04.09.2007	/	7818	13
89074	62440	7816	40	28.08.2007	/	7818	10010
89074	62390	7816	41	28.08.2007	/	7818	10013

Zuordnung: N = nachfolgende Kartierung, K = weitere Kartierungen (zeitlich vorher oder nachher)

## Foto

Interne Nr.	Index	Dateiname	Aufnahmerichtung
39586	0	7816_225_080914_1.JPG	
39587	0	7816_225_080914_2.JPG	
39588	0	7816_225_080914_3.JPG	

# Erhebungsbogen

**B**

<b>Projekt</b>	Biotopkartierung Hamburg	<b>Interne Nr.</b>	89074
		<b>DK5   DK5-GK</b>	<b>7816</b>
<b>Handlungsbedarf</b>	Nein	<b>DK5 - Name</b>	Zollenspieker
<b>Bearbeitung</b>	BRA	<b>Biotop-Nr.   alt</b>	<b>225</b>
<b>Räumliche Abbildung</b>	Fläche	<b>Kartierung</b>	08.09.2014
<b>Anzahl Abschnitte</b>	2	<b>Fläche / Länge [m<sup>2</sup>/m]</b>	6073,68
		<b>Breite (lineare Abb.) [m]</b>	

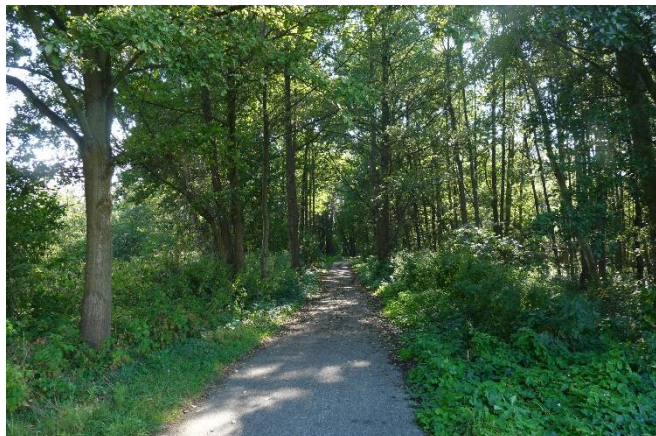
## Weitere Angaben

Merkmal	Wert
<b>Auswertung</b>	
Gefährdung / Einflüsse	Störungen vom Radweg her, leichte Vermüllungen.
Wertgesichtspunkte	Weitgehend naturnah eingewachsen, laubwaldtypisch mit bedeutenden, alten Stieleichen, die als Brutvogelhabitat und Insekten-Lebensraum dienen können.
zoologisch bedeutsame Strukturen	Alte Bäume mit Höhlen
Bedeutung für Tiergruppe	Vögel
Maßnahmen	Keine, Flächen weiter möglichst extensiv pflegen und bewirtschaften, um den naturnahen Landschaftseindruck zu bewahren.

## Foto

**Fotodatei** 7816\_225\_080914\_1.JPG**Bildbeschreibung**  
**Aufnahmerichtung****Fotodatei** 7816\_225\_080914\_2.JPG**Bildbeschreibung**  
**Aufnahmerichtung**

## Foto

**Fotodatei** 7816\_225\_080914\_3.JPG**Bildbeschreibung**  
**Aufnahmerichtung****Fotodatei****Bildbeschreibung**  
**Aufnahmerichtung**

<b>Projekt</b>	Biotopkartierung Hamburg	<b>Interne Nr.</b>	89074
		<b>DK5   DK5-GK</b>	<b>7816</b>
<b>Handlungsbedarf</b>	Nein	<b>DK5 - Name</b>	Zollenspieker
<b>Bearbeitung</b>	BRA	<b>Biotop-Nr.   alt</b>	<b>225</b>
<b>Räumliche Abbildung</b>	Fläche	<b>Kartierung</b>	08.09.2014
<b>Anzahl Abschnitte</b>	2	<b>Fläche / Länge [m²/m]</b>	6073,68
		<b>Breite (lineare Abb.) [m]</b>	

**Teilflächenbeschreibung**

<b>Teilflächentyp</b>		<b>Teilflächen-Nr.</b>	1
<b>Biototyp</b>	Naturnahes Gehölz mittlerer Standorte (2000)	<b>Biototyp</b>	HGM
<b>- Zusatz</b>		<b>- gesetzl. Grundl.</b>	
<b>FFH-LRT</b>		<b>FFH-LRT</b>	
<b>Beschreibung</b>		<b>Entw.potential LRT</b>	
		<b>Hauptfläche</b>	Ja
		<b>Flächenanteil</b>	100 %
		<b>FFH-Unters.Fläche</b>	Nein
		<b>Saatgutfläche</b>	Nein

**Weitere Angaben**

Merkmal	Wert
<b>Boden</b>	
Feuchte	6 - mäßig feucht und wechselfeucht
Reaktion	7 - neutral
Stickstoffgehalt	7 - stickstoffreich
<b>Standort, Relief</b>	
Belichtung	6 - halbsonnig bis halbschattig
<b>Veg. - Zeigerwerte</b>	
Anz. Wechselfeuchtezeiger	3
Anz. Überschwemmungsz.	1
Anz. Magerkeitszeiger (N < 4)	3
Anteil Magerkeitszeiger (N < 4)	5 %
<b>Veg. - Soziologie</b>	
BfN Schlüssel	19.1.02 - Glechometalia hederaceae (Halbschatten-Kraut-Ges.) 48.0.04 - Fagetalia sylvaticae (Edellaub-Mischwälder und verwandte Ges.)

**Zeigerwerte der Pflanzenartenliste (Auswertung)**

<b>Standort</b>	<b>Belichtung</b>	halbsonnig bis halbschattig	6,3
<b>Boden</b>	<b>Feuchte</b>	mäßig feucht und wechselfeucht	5,6
	<b>Stickstoff (N)</b>	stickstoffreich	7
	<b>Reaktion</b>	neutral	6,9
<b>Vegetation</b>	<b>Mahdverträglichkeit</b>	mäßig schnittverträglich (erster Schnitt nicht vor 1. Juli)	5
<b>Zeigerwerte</b>	<b>Futterwert</b>	geringwertiges Futter	2,5
	<b>Wechselfeuchteanzeiger</b>		3
	<b>Giftpflanzen</b>		0
	<b>Überschw.anzeiger</b>		1

**Pflanzenartenliste**

Gruppe / Pflanzenart	MS	M	W	Vs	St	PA	Ph	Sz	VS	V	G	cf	§	Rote Liste			
														HH	ND	SH	D
<b>Tracheobionta (Gefäßpflanzen)</b>																	
Acer pseudoplatanus (Berg-Ahorn)	7	z		-	-												
Aegopodium podagraria (Giersch)	7	z		-	-												
Agrostis stolonifera (Ausläufer-Straußgras)	7	w		-	-												

# Erhebungsbogen

**B**

<b>Projekt</b>	Biotopkartierung Hamburg	<b>Interne Nr.</b>	89074
		<b>DK5   DK5-GK</b>	<b>7816</b>
<b>Handlungsbedarf</b>	Nein	<b>DK5 - Name</b>	Zollenspieker
<b>Bearbeitung</b>	BRA	<b>Biotop-Nr.   alt</b>	<b>225</b>
<b>Räumliche Abbildung</b>	Fläche	<b>Kartierung</b>	08.09.2014
<b>Anzahl Abschnitte</b>	2	<b>Fläche / Länge [m<sup>2</sup>/m]</b>	6073,68
		<b>Breite (lineare Abb.) [m]</b>	

## Pflanzenartenliste

Gruppe / Pflanzenart	MS	M	W	Vs	St	PA	Ph	Sz	VS	V	G	cf	Rote Liste					
													§	HH	ND	SH	D	
Alliaria petiolata (Knoblauchsrauke)	7	z		-	-													
Anthriscus sylvestris (Wiesen-Kerbel)	7	w		-	-													
Arrhenatherum elatius (Glatthafer)	7	w		-	-													
Calamagrostis epigejos (Land-Reitgras)	7	w		-	-													
Crataegus monogyna (Eingrifflicher Weißdorn)	7	z		-	-													
Dactylis glomerata (Wiesen-Knäuelgras)	7	w		-	-													
Fraxinus excelsior (Gewöhnliche Esche)	7	z		-	-													
Galium album (Weißes Labkraut)	7	w		-	-													
Glechoma hederacea (Gundermann)	7	h		-	-													
Humulus lupulus (Hopfen)	7	w		-	-													
Hylotelephium maximum (Große Fetthenne)	7	w		-	-									3			V	
Hypericum perforatum (Echtes Johanniskraut)	7	w		-	-													
Lapsana communis (Rainkohl)	7	w		-	-													
Malus domestica (Kultur-Apfel)	7	w		-	-													
Medicago falcata (Sichelklee)	7	w		-	-												2	
Phragmites australis (Schilf)	7	w		-	-													
Plantago lanceolata (Spitz-Wegerich)	7	z		-	-													
Poa trivialis (Gewöhnliches Rispengras)	7	z		-	-													
Prunus avium (Vogel-Kirsche)	7	w		-	-													
Quercus robur (Stiel-Eiche)	7	h		-	-													
Rubus armeniacus (Armenische Brombeere)	7	z		-	-													
Rubus fruticosus agg. (Artengruppe Echte Brombeere)	7	w		-	-													
Rubus idaeus (Himbeere)	7	w		-	-													
Salix caprea (Sal-Weide)	7	w		-	-													
Salix cinerea (Grau-Weide)	7	w		-	-													
Sambucus nigra (Schwarzer Holunder)	7	z		-	-													
Tanacetum vulgare (Rainfarn)	7	w		-	-													
Taraxacum spec. (Löwenzahn)	7	w		-	-													
Tilia x vulgaris (Holländische Linde)	7	w		-	-													D
Trifolium medium (Mittlerer Klee)	7	z		-	-													
Urtica dioica (Große Brennnessel)	7	h		-	-													
Vicia cracca (Vogel-Wicke)	7	w		-	-													
														<b>Anzahl Rote Liste Arten</b>		<b>1</b>	<b>2</b>	<b>1</b>
														<b>Anzahl Arten</b>		<b>35</b>		

MS: Mengensystem; M: Mengenangabe, W: Bewertung der Art (FFH-Monitoring), Vs: Vegetationsschicht, St: Status, PA: Autor Phänologie; Ph: Phänologie, Sz: Soziabilität, VS: Vitalitätssystem; V: Vitalität, G: Geschlecht, cf: unsichere Bestimmung, §: Schutz nach BNatSchG, HH: Rote Liste Hamburg, Nds: Rote Liste Niedersachsen, SH: Rote Liste Schleswig-Holstein, D: Rote Liste Deutschland