

# Erhebungsbogen

**B**

<b>Projekt</b>	Biotopkartierung Hamburg		<b>Interne Nr.</b>	89060
			<b>DK5   DK5-GK</b>	<b>7816</b>
<b>Handlungsbedarf</b>	Nein		<b>DK5 - Name</b>	Zollenspieker
<b>Bearbeitung</b>	BRA	<b>Kopie</b>	<b>Biotop-Nr.   alt</b>	220
<b>Räumliche Abbildung</b>	Fläche	Nein	<b>Kartierung</b>	08.09.2014
<b>Anzahl Abschnitte</b>	1		<b>Fläche / Länge [m<sup>2</sup>/m]</b>	2191,2167
			<b>Breite (lineare Abb.) [m]</b>	

<b>Gesetzlicher Schutz</b>	§ 14 (2) 2.3 Feldgehölze	<b>Schutz nur teilweise</b>	Nein
----------------------------	--------------------------	-----------------------------	------

<b>Gesamtbewertung</b>	6	Wertvoll
– <b>Alter</b>	7	Biotop hohen Alters, 100 bis 200 Jahre
– <b>Belastungsgrad</b>	5	Flächenhaft mittlere oder örtlich starke Belastung
– <b>Ökolog. Funktion</b>	6	Hohe Bedeutung in einem Biotopkomplex, für den lokalen Biotopverbund oder als Puffer
– <b>Seltenheit</b>	6	Seltener Biotoptyp, ohne seltene oder bedrohte Pflges., ungesättigtes Artenspektrum, reliktsiche RL-Arten

## Bestandsbeschreibung

Feldgehölz aus offenbar spontan aufgewachsenem, lockeren Bestand älterer Silberweiden, die i.d.R. mehrstämmig sind, eventuell in der Jugend auch zurückgestutzt worden sind, mit maximalen Stammdicken von 70 cm, Wuchshöhen um knapp 20 m. Der Boden zwischen den Pflanzen ist gut belichtet, liegt ca. 0,4 bis 0,5 m über den benachbarten Grabenwasserständen, ist vermutlich zeitweilig etwas feucht, aber im Wesentlichen mesophil bewachsen von Schleierfluren aus Zaunwinde, Giersch und viel Gundermann. Eingestreut kommt schwachwüchsiges Schilf und Arten der feuchten Hochstaudenfluren vor. Das Gelände ist totholzreich, von abgebrochenen Ästen der Weiden, hochwüchsig in der Krautschicht, unzugänglich durch die Schleierfluren. Im Südwesten finden sich große Ablagerungen von Erde, Baumaterial und Gartenabfällen, die von den angrenzenden Neubauten her in das Gebiet eingebracht werden.

## Vorkommen an Biotoptypen

1	TF	Typ	HF	F.Anteil
2	BTYP	Biotoptyp	- gesetzl. Grundl.	
3	Zusatz	Zusatz zum Biotoptypen		
4	LRT	Lebensraumtyp		
1	1		Ja	100 %
2	HGZ	Sonstiges Kleingehölz (2000)		

## Räumliche Lage

<b>Lagebeschreibung</b>	Westlich Carlsbrack, nördlich der Bebauung			
<b>Nachbarnutzung/en</b>	Im Südwesten Privatgärten und einen Weg, im Südosten Grünlandnutzung, im Nordosten Gartenbrachen, auf der Westseite eine Stellfläche und weitere Gartenflächen			
<b>Rechtswert (X)</b>	579634	<b>Hochwert (Y)</b>	5917923	
<b>Bezirk</b>	Bergedorf	<b>Naturraum</b>	Vier- und Marschlande (673.10)	
<b>Stadtteil (OT-Nr.)</b>	Kirchwerder (607)	<b>Gemarkung</b>	Kirchwerder (607)	
<b>Digitaler Grünplan</b>	<input type="checkbox"/> Hafengesamtgebiet	<input type="checkbox"/> Ramsargebiet	<input type="checkbox"/> EG-Vogelschutzgeb.	<input type="checkbox"/>
<b>Ausgleichsflächen NSG / ND / LSG</b>	<input type="checkbox"/> Biosphärenreservat	<input type="checkbox"/> Nationalpark	<input type="checkbox"/>	<input type="checkbox"/>
<b>FFH-GEBIET</b>				
<b>Wasserschutzgebiet</b>				

# Erhebungsbogen

**B**

<b>Projekt</b>	Biotopkartierung Hamburg	<b>Interne Nr.</b>	89060
		<b>DK5   DK5-GK</b>	<b>7816</b>
<b>Handlungsbedarf</b>	Nein	<b>DK5 - Name</b>	Zollenspieker
<b>Bearbeitung</b>	BRA	<b>Biotop-Nr.   alt</b>	<b>220</b>
<b>Räumliche Abbildung</b>	Fläche	<b>Kartierung</b>	08.09.2014
<b>Anzahl Abschnitte</b>	1	<b>Fläche / Länge [m<sup>2</sup>/m]</b>	2191,2167
		<b>Breite (lineare Abb.) [m]</b>	

## Räumliche Lage

Karte



## Weitere Erhebungsbögen

Interne Nr.	Interne Nr. Zuordnung	DK5	Biotop-Nr.	Kartierung	Zuordnung	DK5 (GK)	Biotop-Nr. (alt)
89060	62444	7816	10	04.09.2007	<	7818	14

Zuordnung: N = nachfolgende Kartierung, K = weitere Kartierungen (zeitlich vorher oder nachher)

## Foto

Interne Nr.	Index	Dateiname	Aufnahmerichtung
39567	0	7816_220_080914_1.JPG	
39568	0	7816_220_080914_2.JPG	
39569	0	7816_220_080914_3.JPG	

## Weitere Angaben

Merkmal	Wert
---------	------

Auswertung

20.04.2020

# Erhebungsbogen

**B**

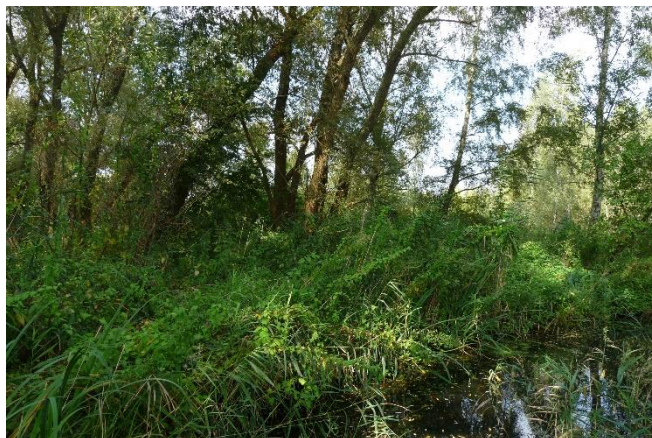
<b>Projekt</b>	Biotopkartierung Hamburg	<b>Interne Nr.</b>	89060
		<b>DK5   DK5-GK</b>	<b>7816</b>
<b>Handlungsbedarf</b>	Nein	<b>DK5 - Name</b>	Zollenspieker
<b>Bearbeitung</b>	BRA	<b>Biotop-Nr.   alt</b>	<b>220</b>
<b>Räumliche Abbildung</b>	Fläche	<b>Kartierung</b>	08.09.2014
<b>Anzahl Abschnitte</b>	1	<b>Fläche / Länge [m<sup>2</sup>/m]</b>	2191,2167
		<b>Breite (lineare Abb.) [m]</b>	

## Weitere Angaben

Merkmal	Wert
Gefährdung / Einflüsse	Vermüllung und neophytische Überprägung im Südwesten in Nachbarschaft zu den hier entstandenen Neubauten.
Wertgesichtspunkte	Sehr naturnah und ungestört, totholzreich, dicht, unzugänglich, wertvoller Brutvogelhabitat und eventuell Überwinterungs- und Sommer-Lebensraum für Amphibien.
zoologisch bedeutsame Strukturen	Alte Bäume mit Höhlen Totholz
Bedeutung für Tiergruppe	Insekten, allgemein Vögel
Maßnahmen	Die Flächen sollten vollständig weiterhin der Sukzession überlassen bleiben, keine Nutzungsänderung vornehmen, auch die Bäume nicht pflegen.

## Foto

<b>Fotodatei</b>	7816_220_080914_1.JPG	<b>Fotodatei</b>	7816_220_080914_2.JPG
<b>Bildbeschreibung</b>		<b>Bildbeschreibung</b>	
<b>Aufnahmerichtung</b>		<b>Aufnahmerichtung</b>	



# Erhebungsbogen

**B**

<b>Projekt</b>	Biotopkartierung Hamburg	<b>Interne Nr.</b>	89060
		<b>DK5   DK5-GK</b>	<b>7816</b>
<b>Handlungsbedarf</b>	Nein	<b>DK5 - Name</b>	Zollenspieker
<b>Bearbeitung</b>	BRA	<b>Biotop-Nr.   alt</b>	<b>220</b>
<b>Räumliche Abbildung</b>	Fläche	<b>Kartierung</b>	08.09.2014
<b>Anzahl Abschnitte</b>	1	<b>Fläche / Länge [m<sup>2</sup>/m]</b>	2191,2167
		<b>Breite (lineare Abb.) [m]</b>	

## Foto

**Fotodatei** 7816\_220\_080914\_3.JPG

**Bildbeschreibung**  
**Aufnahmerichtung**

**Fotodatei**

**Bildbeschreibung**  
**Aufnahmerichtung**



## Teilflächenbeschreibung

<b>Teilflächentyp</b>		<b>Teilflächen-Nr.</b>	1
<b>Biotoptyp</b>	Sonstiges Kleingehölz (2000)	<b>Biotoptyp</b>	HGZ
<b>- Zusatz</b>		<b>- gesetzl. Grundl.</b>	
<b>FFH-LRT</b>		<b>FFH-LRT</b>	
<b>Beschreibung</b>		<b>Entw.potential LRT</b>	
		<b>Hauptfläche</b>	Ja
		<b>Flächenanteil</b>	100 %
		<b>FFH-Unters.Fläche</b>	Nein
		<b>Saatgutfläche</b>	Nein

## Weitere Angaben

Merkmal	Wert
<b>Boden</b>	
Feuchte	7 - feucht
Reaktion	7 - neutral
Stickstoffgehalt	7 - stickstoffreich
<b>Standort, Relief</b>	
Belichtung	7 - halbsonnig
<b>Veg. - Zeigerwerte</b>	
Anz. Wechselfeuchtezeiger	5
Anz. Überschwemmungsz.	6
Anz. Magerkeitszeiger (N < 4)	0
Anteil Magerkeitszeiger (N < 4)	0 %
<b>Veg. - Soziologie</b>	
BfN Schlüssel	43.0.01.02 - Salicion albae (Weidenauen tieferer Lagen)
	44.0.01.01 - Salicion cinereae (Grauweidengebüsch)

# Erhebungsbogen

**B**

<b>Projekt</b>	Biotopkartierung Hamburg		<b>Interne Nr.</b>	89060
			<b>DK5   DK5-GK</b>	<b>7816</b>
<b>Handlungsbedarf</b>	Nein		<b>DK5 - Name</b>	Zollenspieker
<b>Bearbeitung</b>	BRA	<b>Kopie</b>	<b>Biotop-Nr.   alt</b>	<b>220</b>
<b>Räumliche Abbildung</b>	Fläche	Nein	<b>Kartierung</b>	08.09.2014
<b>Anzahl Abschnitte</b>	1		<b>Fläche / Länge [m<sup>2</sup>/m]</b>	2191,2167
			<b>Breite (lineare Abb.) [m]</b>	

## Zeigerwerte der Pflanzenartenliste (Auswertung)

<b>Standort</b>	<b>Belichtung</b>	halbsonnig bis halbschattig	6
<b>Boden</b>	<b>Feuchte</b>	feucht	7,4
	<b>Stickstoff (N)</b>	stickstoffreich	7,3
	<b>Reaktion</b>	neutral	7,4
<b>Vegetation</b>	<b>Mahdverträglichkeit</b>	mäßig schnittverträglich (erster Schnitt nicht vor 1. Juli)	5
<b>Zeigerwerte</b>	<b>Futterwert</b>	sehr geringwertiges Futter	1,8
	<b>Wechselfeuchteanzeiger</b>		5
	<b>Giftpflanzen</b>		1
	<b>Überschw.anzeiger</b>		6

## Pflanzenartenliste

Gruppe / Pflanzenart	MS	M	W	Vs	St	PA	Ph	Sz	VS	V	G	cf	§	Rote Liste			
														HH	ND	SH	D
<b>Tracheobionta (Gefäßpflanzen)</b>																	
Acer pseudoplatanus (Berg-Ahorn)	7	w		-	-												
Aegopodium podagraria (Giersch)	7	z		-	-												
Betula pendula (Hänge-Birke)	7	z		-	-												
Calystegia sepium (Zaun-Winde)	7	z		-	-												
Carex acuta (Schlank-Segge)	7	w		-	-										V		
Carex riparia (Ufer-Segge)	7	z		-	-												
Cirsium arvense (Acker-Kratzdistel)	7	w		-	-												
Elymus repens (Gewöhnliche Quecke)	7	z		-	-												
Epilobium hirsutum (Zottiges Weidenröschen)	7	w		-	-												
Fraxinus excelsior (Gewöhnliche Esche)	7	w		-	-												
Galium aparine (Kletten-Labkraut)	7	z		-	-												
Glechoma hederacea (Gundermann)	7	h		-	-												
Glyceria maxima (Wasser-Schwaden)	7	z		-	-												
Iris pseudacorus (Gelbe Schwertlilie)	7	w		-	-								b				
Juncus effusus (Flutter-Binse)	7	w		-	-												
Lemna minor (Kleine Wasserlinse)	7	w		-	-												
Lythrum salicaria (Blut-Weiderich)	7	w		-	-												
Phragmites australis (Schilf)	7	z		-	-												
Populus tremula (Zitter-Pappel)	7	w		-	-												
Quercus robur (Stiel-Eiche)	7	w		-	-												
Rubus caesius (Kratzbeere)	7	w		-	-												
Rubus idaeus (Himbeere)	7	w		-	-												
Rumex crispus (Krauser Ampfer)	7	w		-	-												
Salix alba (Silber-Weide)	7	d		-	-												
Salix cinerea (Grau-Weide)	7	w		-	-												
Salix x rubens (Fahl-Weide)	7	z		-	-												
Scirpus sylvaticus (Wald-Simse)	7	w		-	-										V		
Stachys palustris (Sumpf-Ziest)	7	w		-	-												
Urtica dioica (Große Brennnessel)	7	h		-	-												
<b>Anzahl Rote Liste Arten</b>														<b>2</b>			
<b>Anzahl Arten</b>														<b>29</b>			

MS: Mengensystem; M: Mengenangabe, W: Bewertung der Art (FFH-Monitoring), Vs: Vegetationsschicht, St: Status, PA: Autor Phänologie; Ph: Phänologie, Sz: Soziabilität, VS: Vitalitätssystem; V: Vitalität, G: Geschlecht, cf: unsichere Bestimmung, §: Schutz nach BNatSchG, HH: Rote Liste Hamburg, Nds: Rote Liste Niedersachsen, SH: Rote Liste Schleswig-Holstein, D: Rote Liste Deutschland