

Erhebungsbogen

B

Projekt	Biotopkartierung Hamburg	Interne Nr.	89076
		DK5 DK5-GK	7816
Handlungsbedarf	Nein	DK5 - Name	Zollenspieker
Bearbeitung	BRA	Biotop-Nr. alt	18
Räumliche Abbildung	Fläche	Kartierung	08.09.2014
Anzahl Abschnitte	1	Fläche / Länge [m²/m]	7984,4292
		Breite (lineare Abb.) [m]	

Gesetzlicher Schutz	§ 30 (2) 4.2 Sumpfwälder	Schutz nur teilweise	Nein
----------------------------	--------------------------	-----------------------------	-------------

Gesamtbewertung	7	Besonders wertvoll
– Alter	6	Biotop mittleren Alters, 50 bis 100 Jahre
– Belastungsgrad	7	Flächenhaft geringe oder Vorbelastung mit schwachem Einfluß
– Ökolog. Funktion	7	Sehr hohe Bedeutung in einem Biotopkomplex, für den lokalen Biotopverbund oder als Puffer
– Seltenheit	8	Sehr seltener Biotoptyp, hohe Anteile seltener oder bedrohter Pflges., gesättigtes Artenspektrum, RL-Arten

Bestandsbeschreibung

Grundwassernah gelegenes Gelände mit weichem, etwas anmoorigem Untergrund, in den angrenzenden Gräben sind Flurabstände von nur etwa 20 bis 30 cm zu erkennen. Die Fläche selbst ist relativ eben und am Boden dennoch v.a. von mesophilen Arten bewachsen. Es dominiert ein Bestand aus Brennessel und Gundermann, der auf etwa 1,20 m Höhe aufgewachsen ist, durchsetzt von einzelnen Brombeerarten, im übrigen relativ artenarm. Darüber ist ein Baumbestand aus Schwarzerlen vorhanden, die Stammdicken häufig nur um 30 cm etwa erreichen und auf ca. 15 m Höhe aufgewachsen sind. Insgesamt ein noch junger Erlen-Mischwald, für einen Erlen-Bruchwald fehlen die entsprechenden Zeigerarten. Allein entlang der benachbart liegenden, recht breiten, teils ausufernden Gräben ist eine bruchwaldtypische Vegetation vorhanden.

Vorkommen an Biotoptypen

1	TF	Typ	HF	F.Anteil
2	BTYP	Biotoptyp		- gesetzl. Grundl.
3	Zusatz	Zusatz zum Biotoptypen		
4	LRT	Lebensraumtyp		
1	1		Ja	100 %
2	WEZ	Erlen- und Eschenwald außerhalb der Auen (2000)		

Räumliche Lage

Lagebeschreibung	Westlich der Straße am Sülzbrack		
Nachbarnutzung/en	Im Westen schließt feuchtes Grünland an, im Norden intensiv genutztes Grünland, auf der Ostseite der Marschbahndamm mit mesophilen Gehölzbeständen, im Süden Bebauung		
Rechtswert (X)	578071	Hochwert (Y)	5917734
Bezirk	Bergedorf	Naturraum	Vier- und Marschlande (673.10)
Stadtteil (OT-Nr.)	Kirchwerder (607)	Gemarkung	Kirchwerder (607)
Digitaler Grünplan	<input checked="" type="checkbox"/> Hafengesamtgebiet	<input type="checkbox"/> Ramsargebiet	<input type="checkbox"/> EG-Vogelschutzgeb.
Ausgleichsflächen	<input type="checkbox"/> Biosphärenreservat	<input type="checkbox"/> Nationalpark	<input type="checkbox"/>
NSG / ND / LSG			
FFH-GEBIET			
Wasserschutzgebiet			

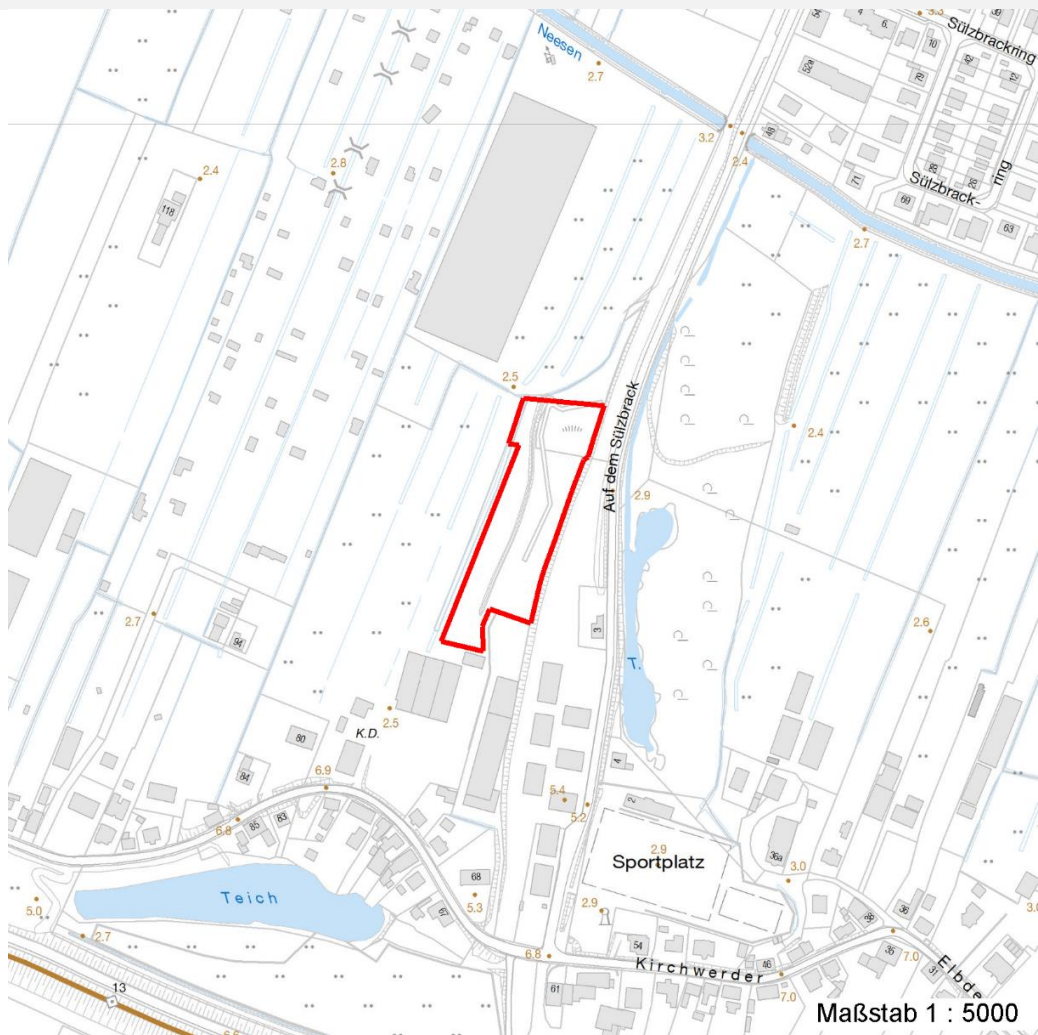
Erhebungsbogen

B

Projekt	Biotopkartierung Hamburg	Interne Nr.	89076
		DK5 DK5-GK	7816
		DK5 - Name	Zollenspieker
Handlungsbedarf	Nein	Biotop-Nr. alt	18
Bearbeitung	BRA	Kartierung	08.09.2014
Räumliche Abbildung	Fläche	Fläche / Länge [m²/m]	7984,4292
Anzahl Abschnitte	1	Breite (lineare Abb.) [m]	

Räumliche Lage

Karte



Weitere Erhebungsbögen

Interne Nr.	Interne Nr. Zuordnung	DK5	Biotop-Nr.	Kartierung	Zuordnung	DK5 (GK)	Biotop-Nr. (alt)
89076	62401	7816	18	04.09.2007	K	7818	25
89076	62401	7816	18	04.09.2007	=	7818	25

Zuordnung: N = nachfolgende Kartierung, K = weitere Kartierungen (zeitlich vorher oder nachher)

Foto

Interne Nr.	Index	Dateiname	Aufnahmerichtung
39589	0	7816_18_080914_1.JPG	
39590	0	7816_18_080914_2.JPG	
39591	0	7816_18_080914_3.JPG	
39592	0	7816_18_080914_4.JPG	

Projekt	Biotopkartierung Hamburg	Interne Nr.	89076
		DK5 DK5-GK	7816
Handlungsbedarf	Nein	DK5 - Name	Zollenspieker
Bearbeitung	BRA	Biotop-Nr. alt	18
Räumliche Abbildung	Fläche	Kartierung	08.09.2014
Anzahl Abschnitte	1	Fläche / Länge [m²/m]	7984,4292
		Breite (lineare Abb.) [m]	

Weitere Angaben

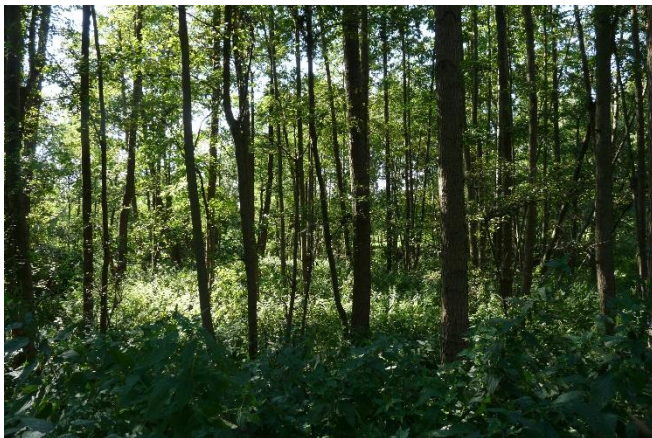
Merkmal	Wert
Auswertung	
Gefährdung / Einflüsse	Trotz der Grundwassernähe kaum bruchwaldtypische Krautvegetation, am Boden recht nitrophytisch und relativ artenarm, dies deutet auf eine Entstehung aus einer Pflanzung hin.
Wertgesichtspunkte	Relativ unzugänglich und naturnah eingewachsen, mit günstigen Entwicklungsbedingungen.
zoologisch bedeutsame Strukturen	Dichte Gehölzstruktur
Bedeutung für Tiergruppe	Amphibien, Überwinterungsbiotop Vögel
Maßnahmen	Falls dies nicht der Fall ist, sollte darauf geachtet werden, dass die Wasserstände dauerhaft auf möglichst hohem Niveau gehalten werden, um langfristig dennoch die Entwicklung zum Bruchwald zu befördern.

Foto

Fotodatei 7816_18_080914_1.JPG

Bildbeschreibung

Aufnahmerichtung



Fotodatei 7816_18_080914_2.JPG

Bildbeschreibung

Aufnahmerichtung



Erhebungsbogen

B

Projekt	Biotopkartierung Hamburg	Interne Nr.	89076
		DK5 DK5-GK	7816
Handlungsbedarf	Nein	DK5 - Name	Zollenspieker
Bearbeitung	BRA	Biotop-Nr. alt	18
Räumliche Abbildung	Fläche	Kartierung	08.09.2014
Anzahl Abschnitte	1	Fläche / Länge [m²/m]	7984,4292
		Breite (lineare Abb.) [m]	

Foto

Fotodatei 7816_18_080914_3.JPG

Bildbeschreibung
Aufnahmerichtung



Fotodatei 7816_18_080914_4.JPG

Bildbeschreibung
Aufnahmerichtung



Teilflächenbeschreibung

Teilflächentyp		Teilflächen-Nr.	1
Biotoptyp	Erlen- und Eschenwald außerhalb der Auen (2000)	Biotoptyp	WEZ
- Zusatz		- gesetzl. Grundl.	
FFH-LRT		FFH-LRT	
Beschreibung		Entw.potential LRT	
		Hauptfläche	Ja
		Flächenanteil	100 %
		FFH-Unters.Fläche	Nein
		Saatgutfläche	Nein

Weitere Angaben

Merkmal	Wert
Boden	
Feuchte	7 - feucht
Reaktion	7 - neutral
Stickstoffgehalt	8 - sehr stickstoffreich
Standort, Relief	
Belichtung	6 - halbsonnig bis halbschattig
Veg. - Zeigerwerte	
Anz. Wechselfeuchtezeiger	2
Anz. Überschwemmungsz.	5
Anz. Magerkeitszeiger (N < 4)	0
Anteil Magerkeitszeiger (N < 4)	0 %
Veg. - Soziologie	
BfN Schlüssel	19 - Artemisietea (Ausdauernde Stickstoff-Krautfluren) 27.0.01 - Phragmitetalia (Röhrichte und Großseggenrieder) 48.0.04.01 - Alno-Ulmion (Erlen und Edellaub-Auenwälder)

Erhebungsbogen

B

Projekt	Biotopkartierung Hamburg		Interne Nr.	89076
			DK5 DK5-GK	7816
Handlungsbedarf	Nein		DK5 - Name	Zollenspieker
Bearbeitung	BRA	Kopie Ja	Biotop-Nr. alt	18
Räumliche Abbildung	Fläche		Kartierung	08.09.2014
Anzahl Abschnitte	1		Fläche / Länge [m²/m]	7984,4292
			Breite (lineare Abb.) [m]	

Zeigerwerte der Pflanzenartenliste (Auswertung)

Standort	Belichtung	halbsonnig bis halbschattig	5,6
Boden	Feuchte	feucht	6,8
	Stickstoff (N)	sehr stickstoffreich	7,6
	Reaktion	neutral	6,7
Vegetation	Mahdverträglichkeit	schnittempfindlich bis mäßig schnittverträglich	4,4
Zeigerwerte	Futterwert	fast wertloses Futter	1,3
	Wechselfeuchteanzeiger		2
	Giftpflanzen		2
	Überschw.anzeiger		5

Pflanzenartenliste

Gruppe / Pflanzenart	MS	M	W	Vs	St	PA	Ph	Sz	VS	V	G	cf	Rote Liste						
													§	HH	ND	SH	D		
Tracheobionta (Gefäßpflanzen)																			
Acer pseudoplatanus (Berg-Ahorn)	7	w		-	-														
Aegopodium podagraria (Giersch)	7	z		-	-														
Alliaria petiolata (Knoblauchsrauke)	7	z		-	-														
Alnus glutinosa (Schwarz-Erle)	7	d		-	-														
Anthriscus sylvestris (Wiesen-Kerbel)	7	w		-	-														
Betula pendula (Hänge-Birke)	7	X		-	-														
Calystegia sepium (Zaun-Winde)	7	z		-	-														
Crataegus monogyna (Eingrifflicher Weißdorn)	7	z		-	-														
Dryopteris dilatata (Breitblättriger Wurmfarne)	7	w		-	-														
Fraxinus excelsior (Gewöhnliche Esche)	7	z		-	-														
Galeobdolon argentatum (Garten Goldnessel)	7	z		-	-														
Galeopsis tetrahit (Gewöhnlicher Hohlzahn)	7	w		-	-														
Glechoma hederacea (Gundermann)	7	d		-	-														
Humulus lupulus (Hopfen)	7	w		-	-														
Impatiens parviflora (Kleinblütiges Springkraut)	7	z		-	-														
Iris pseudacorus (Gelbe Schwertlilie)	7	w		-	-												b		
Juncus effusus (Flatter-Binse)	7	w		-	-														
Malus domestica (Kultur-Apfel)	7	w		-	-														
Phalaris arundinacea (Rohr-Glanzgras)	7	z		-	-														
Phragmites australis (Schilf)	7	w		-	-														
Prunus padus (Echte Traubenkirsche)	7	z		-	-														
Quercus robur (Stiel-Eiche)	7	w		-	-														
Rubus caesius (Kratzbeere)	7	z		-	-														
Rubus fruticosus agg. (Artengruppe Echte Brombeere)	7	w		-	-														
Rubus idaeus (Himbeere)	7	w		-	-														
Rubus laciniatus (Schlitzblättrige Brombeere)	7	w		-	-														
Salix x rubens (Fahl-Weide)	7	w		-	-														
Sambucus nigra (Schwarzer Holunder)	7	w		-	-														
Solanum dulcamara (Bittersüßer Nachtschatten)	7	w		-	-														
Urtica dioica (Große Brennnessel)	7	d		-	-														

Erhebungsbogen

B

Projekt	Biotopkartierung Hamburg	Interne Nr.	89076
		DK5 DK5-GK	7816
Handlungsbedarf	Nein	DK5 - Name	Zollenspieker
Bearbeitung	BRA	Biotop-Nr. alt	18
	Kopie Ja	Kartierung	08.09.2014
Räumliche Abbildung	Fläche	Fläche / Länge [m²/m]	7984,4292
Anzahl Abschnitte	1	Breite (lineare Abb.) [m]	

Pflanzenartenliste

Gruppe / Pflanzenart	MS	M	W	Vs	St	PA	Ph	Sz	VS	V	G	cf	§	Rote Liste			
														HH	ND	SH	D
Anzahl Rote Liste Arten																	
Anzahl Arten														30			

MS: Mengensystem; M: Mengenangabe, W: Bewertung der Art (FFH-Monitoring), Vs: Vegetationsschicht, St: Status, PA: Autor Phänologie; Ph: Phänologie, Sz: Soziabilität, VS: Vitalitätssystem; V: Vitalität, G: Geschlecht, cf: unsichere Bestimmung, §: Schutz nach BNatSchG, HH: Rote Liste Hamburg, Nds: Rote Liste Niedersachsen, SH: Rote Liste Schleswig-Holstein, D: Rote Liste Deutschland