

# Erhebungsbogen

**B**

<b>Projekt</b>	Biotopkartierung Hamburg	<b>Interne Nr.</b>	62348
		<b>DK5   DK5-GK</b>	<b>7816</b> 7818
<b>Handlungsbedarf</b>	Nein	<b>DK5 - Name</b>	Zollenspieker
<b>Bearbeitung</b>	ENS <b>Kopie</b> Ja	<b>Biotop-Nr.   alt</b>	<b>15</b> 21
<b>Räumliche Abbildung</b>	Fläche	<b>Kartierung</b>	04.09.2007
<b>Anzahl Abschnitte</b>	1	<b>Fläche / Länge [m<sup>2</sup>/m]</b>	42624,6206
		<b>Breite (lineare Abb.) [m]</b>	

**Gesetzlicher Schutz** \_ kein gesetzl. Schutz kein gesetzlich geschütztes Biotop **Schutz nur teilweise** Nein

<b>Gesamtbewertung</b>	6 Wertvoll
– <b>Alter</b>	7 Biotop hohen Alters, 100 bis 200 Jahre
– <b>Belastungsgrad</b>	7 Flächenhaft geringe oder Vorbelastung mit schwachem Einfluß
– <b>Ökolog. Funktion</b>	7 Sehr hohe Bedeutung in einem Biotopkomplex, für den lokalen Biotopverbund oder als Puffer
– <b>Seltenheit</b>	7 Seltener Biotoptyp, mit seltenen oder bedrohten Pflges., gesättigtes Artenspektrum, einige RL-Arten

## Bestandsbeschreibung

Extensiv genutztes, relativ struktur- und artenreiches Grünland, das als Weide für Mutterkuhhaltung genutzt wird. Die ehemals noch vorhandenen Beetgräben sind überwiegend verlandet und weisen lediglich kleinflächige Flutrasenarten auf. Aufgrund der extensiven Weidenutzung haben sich vor allen im Westen leichte Unebenheiten gebildet, in den sich Flutrasenarten und andere Feuchtezeiger entwickeln konnten. An den Randbereichen stehen alte Erlen- und Eschenreihen, die z.T. abgestorben sind, im Süden Obstbäume. Auch einige wasserführende, 0,5 m breite Wasserlinsengräben sind vorhanden.

Die Fläche konnte aufgrund des aktuellen Viehbesatzes nicht betreten werden.

## Vorkommen an Biotoptypen

1	TF	Typ	HF	F.Anteil
2	BTYP	Biotoptyp		- gesetzl. Grundl.
3	Zusatz	Zusatz zum Biotoptypen		
4	LRT	Lebensraumtyp		
1	1		Ja	85 %
2	GMW	Artenreiche Weide frischer bis mittlerer Standorte (2000)		
1	2			10 %
2	FGV	Stark verlandeter, austrocknender Graben (2000)		
1	3			5 %
2	FGR	Nährstoffreicher Graben mit Stillgewässercharakter (2000)		

## Räumliche Lage

<b>Lagebeschreibung</b>	östlich der Straße "Auf dem Sülzbrack"		
<b>Nachbarnutzung/en</b>	Gartenbaufläche, Gewerbefläche, Bahndamm		
<b>Rechtswert (X)</b>	578276	<b>Hochwert (Y)</b>	5917811
<b>Bezirk</b>	Bergedorf	<b>Naturraum</b>	Vier- und Marschlande (673.10)
<b>Stadtteil (OT-Nr.)</b>	Kirchwerder (607)	<b>Gemarkung</b>	Kirchwerder (607)
<b>Digitaler Grünplan</b>	<input type="checkbox"/> <b>Hafengesamtgebiet</b>	<input type="checkbox"/> <b>Ramsargebiet</b>	<input type="checkbox"/> <b>EG-Vogelschutzgeb.</b>
<b>Ausgleichsflächen</b>	<input type="checkbox"/> <b>Biosphärenreservat</b>	<input type="checkbox"/> <b>Nationalpark</b>	<input type="checkbox"/>
<b>NSG / ND / LSG</b>			
<b>FFH-GEBIET</b>			
<b>Wasserschutzgebiet</b>			

<b>Projekt</b>	Biotopkartierung Hamburg	<b>Interne Nr.</b>	62348
		<b>DK5   DK5-GK</b>	<b>7816</b> 7818
		<b>DK5 - Name</b>	Zollenspieker
<b>Handlungsbedarf</b>	Nein	<b>Biotop-Nr.   alt</b>	<b>15</b> 21
<b>Bearbeitung</b>	ENS	<b>Kartierung</b>	04.09.2007
<b>Räumliche Abbildung</b>	Fläche	<b>Fläche / Länge [m<sup>2</sup>/m]</b>	42624,6206
<b>Anzahl Abschnitte</b>	1	<b>Breite (lineare Abb.) [m]</b>	

Räumliche Lage

Karte



Weitere Erhebungsbögen

Interne Nr.	Interne Nr. Zuordnung	DK5	Biotop-Nr.	Kartierung	Zuordnung	DK5 (GK)	Biotop-Nr. (alt)
62348	62346	7816	15	27.06.2000	K	7818	21
62348	88629	7816	157	01.09.2014	N		
62348	88632	7816	160	01.09.2014	N		
62348	88642	7816	170	01.09.2014	N		
62348	89070	7816	223	08.09.2014	N		
62348	89072	7816	224	08.09.2014	N		
62348	62346	7816	15	27.06.2000	=	7818	21

Zuordnung: N = nachfolgende Kartierung, K = weitere Kartierungen (zeitlich vorher oder nachher)

Foto

Interne Nr.	Index	Dateiname	Aufnahmerichtung
4225	0	7816_15_040907_1.JPG	N
4226	0	7816_15_040907_2.JPG	NO

# Erhebungsbogen

**B**

<b>Projekt</b>	Biotopkartierung Hamburg	<b>Interne Nr.</b>	62348
		<b>DK5   DK5-GK</b>	<b>7816</b> 7818
<b>Handlungsbedarf</b>	Nein	<b>DK5 - Name</b>	Zollenspieker
<b>Bearbeitung</b>	ENS	<b>Biotop-Nr.   alt</b>	<b>15</b> 21
<b>Räumliche Abbildung</b>	Fläche	<b>Kartierung</b>	04.09.2007
<b>Anzahl Abschnitte</b>	1	<b>Fläche / Länge [m<sup>2</sup>/m]</b>	42624,6206
		<b>Breite (lineare Abb.) [m]</b>	

## Foto

Interne Nr.	Index	Dateiname	Aufnahmerichtung
4227	0	7816_15_040907_3.JPG	S

## Weitere Angaben

Merkmal	Wert
<b>Auswertung</b>	
Gefährdung / Einflüsse	Entwässerung Intensivierung der Nutzung oder Pflege
Wertgesichtspunkte	Bedeutung für das Landschaftsbild Bestandteil der historischen Kulturlandschaft
Maßnahmen	Erhaltung der Gräben - 4.22 extensive Weidenutzung - 4.6

## Foto

<b>Fotodatei</b>	7816_15_040907_1.JPG	<b>Fotodatei</b>	7816_15_040907_2.JPG
<b>Bildbeschreibung</b>	Rinderweide	<b>Bildbeschreibung</b>	Rinderweise mit Erlen
<b>Aufnahmerichtung</b>	N	<b>Aufnahmerichtung</b>	NO



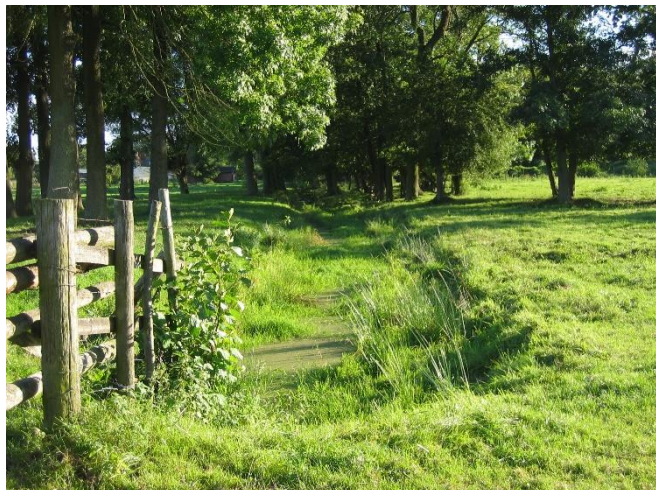
# Erhebungsbogen

**B**

<b>Projekt</b>	Biotopkartierung Hamburg	<b>Interne Nr.</b>	62348
		<b>DK5   DK5-GK</b>	<b>7816</b> 7818
<b>Handlungsbedarf</b>	Nein	<b>DK5 - Name</b>	Zollenspieker
<b>Bearbeitung</b>	ENS <b>Kopie</b> Ja	<b>Biotop-Nr.   alt</b>	<b>15</b> 21
<b>Räumliche Abbildung</b>	Fläche	<b>Kartierung</b>	04.09.2007
<b>Anzahl Abschnitte</b>	1	<b>Fläche / Länge [m<sup>2</sup>/m]</b>	42624,6206
		<b>Breite (lineare Abb.) [m]</b>	

## Foto

<b>Fotodatei</b>	7816_15_040907_3.JPG	<b>Fotodatei</b>	
<b>Bildbeschreibung</b>	Rinderweide mit Gruppen	<b>Bildbeschreibung</b>	
<b>Aufnahmerichtung</b>	S	<b>Aufnahmerichtung</b>	



## Teilflächenbeschreibung

<b>Teilflächentyp</b>		<b>Teilflächen-Nr.</b>	1
<b>Biotoptyp</b>	Artenreiche Weide frischer bis mittlerer Standorte (2000)	<b>Biotoptyp</b>	GMW
- <b>Zusatz</b>		- <b>gesetzl. Grundl.</b>	
<b>FFH-LRT</b>		<b>FFH-LRT</b>	
<b>Beschreibung</b>		<b>Entw.potential LRT</b>	
		<b>Hauptfläche</b>	Ja
		<b>Flächenanteil</b>	85 %
		<b>FFH-Unters.Fläche</b>	Nein
		<b>Saatgutfläche</b>	Nein

## Weitere Angaben

Merkmal	Wert
<b>Boden</b>	
Feuchte	5 - frisch und mäßig frisch
Stickstoffgehalt	7 - stickstoffreich
<b>Standort, Relief</b>	
Relief	leicht reliefiert
Neigung - Gelände	N0 - nicht geneigt (<2 %)
Ausrichtung	FL - flach, keine Exposition
Belichtung	8 - sonnig
Luft	keine Besonderheiten
<b>Veg. - Deckg./Ant.</b>	
Gesamt	100 %
1. Krautschicht	100 %

<b>Projekt</b>	Biotopkartierung Hamburg		<b>Interne Nr.</b>	62348
			<b>DK5   DK5-GK</b>	<b>7816</b> 7818
<b>Handlungsbedarf</b>	Nein		<b>DK5 - Name</b>	Zollenspieker
<b>Bearbeitung</b>	ENS	<b>Kopie</b>	<b>Biotop-Nr.   alt</b>	<b>15</b> 21
<b>Räumliche Abbildung</b>	Fläche		<b>Kartierung</b>	04.09.2007
<b>Anzahl Abschnitte</b>	1		<b>Fläche / Länge [m<sup>2</sup>/m]</b>	42624,6206
			<b>Breite (lineare Abb.) [m]</b>	

**Zeigerwerte der Pflanzenartenliste (Auswertung)**

<b>Standort</b>	<b>Belichtung</b>	halbsonnig	7,2
<b>Boden</b>	<b>Feuchte</b>	frisch und mäßig frisch	5,4
	<b>Stickstoff (N)</b>	mäßig stickstoffarm bis stickstoffreich	6,1
	<b>Reaktion</b>	neutral	6,5
<b>Vegetation</b>	<b>Mahdverträglichkeit</b>	gut schnittverträglich	6,9
<b>Zeigerwerte</b>	<b>Futterwert</b>	ausreichende Futterqualität	5,5
	<b>Wechselfeuchteanzeiger</b>		3
	<b>Giftpflanzen</b>		0
	<b>Überschw.anzeiger</b>		1

**Pflanzenartenliste**

Gruppe / Pflanzenart	MS	M	W	Vs	St	PA	Ph	Sz	VS	V	G	cf	Rote Liste						
													§	HH	ND	SH	D		
<b>Tracheobionta (Gefäßpflanzen)</b>																			
Achillea millefolium (Gewöhnliche Schafgarbe)	7	z		K1															
Alnus glutinosa (Schwarz-Erle)	7	z		B1															
Anthemis spec. (Hundskamille)	7	w		K1															
Bellis perennis (Ausdauerndes Gänseblümchen)	7	w		K1															
Capsella bursa-pastoris (Gewöhnliches Hirtentäschel)	7	w		K1															
Cirsium arvense (Acker-Kratzdistel)	7	z		K1															
Cirsium vulgare (Gewöhnliche Kratzdistel)	7	w		K1															
Crataegus monogyna (Eingrifflicher Weißdorn)	7	z		S															
Cynosurus cristatus (Gewöhnliches Kammgras)	7	z		K1													V		
Dactylis glomerata (Wiesen-Knäuelgras)	7	h		K1															
Festuca rubra (Rot-Schwingel)	7	z		K1															
Fraxinus excelsior (Gewöhnliche Esche)	7	z		B1															
Glechoma hederacea (Gundermann)	7	w		K1															
Holcus lanatus (Wolliges Honiggras)	7	h		K1															
Holcus mollis (Weiches Honiggras)	7	w		K1															
Juncus effusus (Flutter-Binse)	7	w		K1															
Lathyrus vernus (Frühlings-Platterbse)	7	w		K1															2
Lolium perenne (Ausdauerndes Weidelgras)	7	h		K1															
Malus domestica (Kultur-Apfel)	7	l		B1															
Matricaria discoidea (Strahlenlose Kamille)	7	w		K1															
Phleum pratense (Wiesen-Lieschgras)	7	z		K1															
Plantago lanceolata (Spitz-Wegerich)	7	z		K1															
Plantago major major (Großer Wegerich)	7	z		K1															
Poa annua (Einjähriges Rispengras)	7	z		K1															
Poa pratensis (Wiesen-Rispengras)	7	z		K1															
Polygonum aviculare (Vogel-Knöterich)	7	w		K1															
Potentilla anserina (Gänse-Fingerkraut)	7	z		K1															
Ranunculus repens (Kriechender Hahnenfuß)	7	z		K1															
Rumex crispus (Krauser Ampfer)	7	w		K1															
Rumex obtusifolius (Stumpfbblätteriger Ampfer)	7	z		K1															
Stellaria media (Vogelmiere)	7	w		K1															
Taraxacum spec. (Löwenzahn)	7	z		K1															
Trifolium pratense pratense (Echter Rot-Klee)	7	w		K1															

# Erhebungsbogen

**B**

<b>Projekt</b>	Biotopkartierung Hamburg		<b>Interne Nr.</b>	62348	
			<b>DK5   DK5-GK</b>	<b>7816</b>	7818
<b>Handlungsbedarf</b>	Nein		<b>DK5 - Name</b>	Zollenspieker	
<b>Bearbeitung</b>	ENS	<b>Kopie</b> Ja	<b>Biotop-Nr.   alt</b>	<b>15</b>	21
<b>Räumliche Abbildung</b>	Fläche		<b>Kartierung</b>	04.09.2007	
<b>Anzahl Abschnitte</b>	1		<b>Fläche / Länge [m<sup>2</sup>/m]</b>	42624,6206	
			<b>Breite (lineare Abb.) [m]</b>		

## Pflanzenartenliste

Gruppe / Pflanzenart	MS	M	W	Vs	St	PA	Ph	Sz	VS	V	G	cf	§	Rote Liste			
														HH	ND	SH	D
Trifolium repens (Weiß-Klee)	7	h		K1													
Urtica dioica (Große Brennessel)	7	w		K1													
<b>Anzahl Rote Liste Arten</b>														<b>1</b>	<b>1</b>		
<b>Anzahl Arten</b>														<b>35</b>			

MS: Mengensystem; M: Mengenangabe, W: Bewertung der Art (FFH-Monitoring), Vs: Vegetationsschicht, St: Status, PA: Autor Phänologie; Ph: Phänologie, Sz: Soziabilität, VS: Vitalitätssystem; V: Vitalität, G: Geschlecht, cf: unsichere Bestimmung, §: Schutz nach BNatSchG, HH: Rote Liste Hamburg, Nds: Rote Liste Niedersachsen, SH: Rote Liste Schleswig-Holstein, D: Rote Liste Deutschland

## Teilflächenbeschreibung

<b>Teilflächentyp</b>		<b>Teilflächen-Nr.</b>	2
<b>Biotoptyp</b>	Stark verlandeter, austrocknender Graben (2000)	<b>Biotoptyp</b>	FGV
- <b>Zusatz</b>		- <b>gesetzl. Grundl.</b>	
<b>FFH-LRT</b>		<b>FFH-LRT</b>	
<b>Beschreibung</b>		<b>Entw.potential LRT</b>	
		<b>Hauptfläche</b>	
		<b>Flächenanteil</b>	10 %
		<b>FFH-Unters.Fläche</b>	Nein
		<b>Saatgutfläche</b>	Nein

## Zeigerwerte der Pflanzenartenliste (Auswertung)

<b>Standort</b>	<b>Belichtung</b>	sonnig	7,7
<b>Boden</b>	<b>Feuchte</b>	feucht	7,1
	<b>Stickstoff (N)</b>	mäßig stickstoffarm	4,8
	<b>Reaktion</b>	sauer	3,2
<b>Vegetation</b>	<b>Mahdverträglichkeit</b>	mäßig schnittverträglich (erster Schnitt nicht vor 1. Juli)	4,8
<b>Zeigerwerte</b>	<b>Futterwert</b>	fast wertloses Futter	1,3
	<b>Wechselfeuchteanzeiger</b>		1
	<b>Giftpflanzen</b>		0
	<b>Überschw.anzeiger</b>		0

## Pflanzenartenliste

Gruppe / Pflanzenart	MS	M	W	Vs	St	PA	Ph	Sz	VS	V	G	cf	§	Rote Liste			
														HH	ND	SH	D
<b>Tracheobionta (Gefäßpflanzen)</b>																	
Glyceria maxima (Wasser-Schwaden)	7	w		-													
Juncus effusus (Flutter-Binse)	7	h		-													
Ranunculus repens (Kriechender Hahnenfuß)	7	z		-													
<b>Anzahl Rote Liste Arten</b>																	
<b>Anzahl Arten</b>														<b>3</b>			

MS: Mengensystem; M: Mengenangabe, W: Bewertung der Art (FFH-Monitoring), Vs: Vegetationsschicht, St: Status, PA: Autor Phänologie; Ph: Phänologie, Sz: Soziabilität, VS: Vitalitätssystem; V: Vitalität, G: Geschlecht, cf: unsichere Bestimmung, §: Schutz nach BNatSchG, HH: Rote Liste Hamburg, Nds: Rote Liste Niedersachsen, SH: Rote Liste Schleswig-Holstein, D: Rote Liste Deutschland

# Erhebungsbogen

**B**

<b>Projekt</b>	Biotopkartierung Hamburg	<b>Interne Nr.</b>	62348
		<b>DK5   DK5-GK</b>	<b>7816</b> 7818
<b>Handlungsbedarf</b>	Nein	<b>DK5 - Name</b>	Zollenspieker
<b>Bearbeitung</b>	ENS	<b>Biotop-Nr.   alt</b>	<b>15</b> 21
<b>Räumliche Abbildung</b>	Fläche	<b>Kartierung</b>	04.09.2007
<b>Anzahl Abschnitte</b>	1	<b>Fläche / Länge [m<sup>2</sup>/m]</b>	42624,6206
		<b>Breite (lineare Abb.) [m]</b>	

## Teilflächenbeschreibung

<b>Teilflächentyp</b>		<b>Teilflächen-Nr.</b>	3
<b>Biotoptyp</b>	Nährstoffreicher Graben mit Stillgewässercharakter (2000)	<b>Biotoptyp</b>	FGR
<b>- Zusatz</b>		<b>- gesetzl. Grundl.</b>	
<b>FFH-LRT</b>		<b>FFH-LRT</b>	
<b>Beschreibung</b>		<b>Entw.potential LRT</b>	
		<b>Hauptfläche</b>	
		<b>Flächenanteil</b>	5 %
		<b>FFH-Unters.Fläche</b>	Nein
		<b>Saatgutfläche</b>	Nein

## Weitere Angaben

Merkmal	Wert
<b>Veg. - Deckg./Ant.</b>	
Gesamt	80 %
1. Baumschicht	20 %
1. Krautschicht	80 %

## Zeigerwerte der Pflanzenartenliste (Auswertung)

<b>Standort</b>	<b>Belichtung</b>	halbsonnig	7,1
<b>Boden</b>	<b>Feuchte</b>	zeitweise wasserüberstaut	10,3
	<b>Stickstoff (N)</b>	mäßig stickstoffarm bis stickstoffreich	6,5
	<b>Reaktion</b>	schwach sauer	6,4
<b>Vegetation</b>	<b>Mahdverträglichkeit</b>	schnittempfindlich (nur Herbstschnitt vertragend)	3,3
<b>Zeigerwerte</b>	<b>Futterwert</b>	sehr geringwertiges Futter	1,6
	<b>Wechselfeuchteanzeiger</b>		1
	<b>Giftpflanzen</b>		1
	<b>Überschw.anzeiger</b>		3

## Pflanzenartenliste

Gruppe / Pflanzenart	MS	M	W	Vs	St	PA	Ph	Sz	VS	V	G	cf	§	Rote Liste			
														HH	ND	SH	D
<b>Tracheobionta (Gefäßpflanzen)</b>																	
Alnus glutinosa (Schwarz-Erle)	7	w		B1													
Fraxinus excelsior (Gewöhnliche Esche)	7	w		B1													
Glyceria maxima (Wasser-Schwaden)	7	z		K1													
Iris pseudacorus (Gelbe Schwertlilie)	7	z		K1									b				
Lemna minor (Kleine Wasserlinse)	7	d		K1													
Lythrum salicaria (Blut-Weiderich)	7	z		K1													
Persicaria hydropiper (Wasserpfeffer)	7	z		K1													

# Erhebungsbogen

**B**

<b>Projekt</b>	Biotopkartierung Hamburg	<b>Interne Nr.</b>	62348
		<b>DK5   DK5-GK</b>	<b>7816</b> 7818
<b>Handlungsbedarf</b>	Nein	<b>DK5 - Name</b>	Zollenspieker
<b>Bearbeitung</b>	ENS	<b>Biotop-Nr.   alt</b>	<b>15</b> 21
<b>Räumliche Abbildung</b>	Fläche	<b>Kartierung</b>	04.09.2007
<b>Anzahl Abschnitte</b>	1	<b>Fläche / Länge [m<sup>2</sup>/m]</b>	42624,6206
		<b>Breite (lineare Abb.) [m]</b>	

## Pflanzenartenliste

Gruppe / Pflanzenart	MS	M	W	Vs	St	PA	Ph	Sz	VS	V	G	cf	§	Rote Liste			
														HH	ND	SH	D
<b>Anzahl Rote Liste Arten</b>																	
<b>Anzahl Arten</b>														<b>7</b>			

MS: Mengensystem; M: Mengenangabe, W: Bewertung der Art (FFH-Monitoring), Vs: Vegetationsschicht, St: Status, PA: Autor Phänologie; Ph: Phänologie, Sz: Soziabilität, VS: Vitalitätssystem; V: Vitalität, G: Geschlecht, cf: unsichere Bestimmung, §: Schutz nach BNatSchG, HH: Rote Liste Hamburg, Nds: Rote Liste Niedersachsen, SH: Rote Liste Schleswig-Holstein, D: Rote Liste Deutschland