

Erhebungsbogen

B

Projekt	Biotopkartierung Hamburg	Interne Nr.	62474
		DK5 DK5-GK	7816 7818
Handlungsbedarf	Nein	DK5 - Name	Zollenspieker
Bearbeitung	ENS	Biotop-Nr. alt	111 34
Räumliche Abbildung	Linie	Kartierung	18.09.2007
Anzahl Abschnitte	3	Fläche / Länge [m²/m]	558,398
		Breite (lineare Abb.) [m]	2

Gesetzlicher Schutz kein gesetzl. Schutz **kein gesetzlich geschütztes Biotop** **Schutz nur teilweise** **Nein**

Gesamtbewertung	6	Wertvoll
– Alter	7	Biotop hohen Alters, 100 bis 200 Jahre
– Belastungsgrad	5	Flächenhaft mittlere oder örtlich starke Belastung
– Ökolog. Funktion	6	Hohe Bedeutung in einem Biotopkomplex, für den lokalen Biotopverbund oder als Puffer
– Seltenheit	7	Seltener Biotoptyp, mit seltenen oder bedrohten Pflges., gesättigtes Artenspektrum, einige RL-Arten

Bestandsbeschreibung

Artenreiche, bis 1,5 m breite Gräben in extensiv genutztem Grünland die unterschiedlich stark verkrautet sind. Ufer bis 0,5 m hoch. Viel Froschbiss und Wasserfeder, im Norden auch viel Wasserlinse. Die Vegetation strahlt 1-2 m in das Grünland aus.

34.01

34.02

34.03: von Schwarzerlen gesäumt

Vorkommen an Biotoptypen

1	TF	Typ	HF	F.Anteil
2	BTYP	Biotoptyp	- gesetzl. Grundl.	
3	Zusatz	Zusatz zum Biotoptypen		
4	LRT	Lebensraumtyp		
1	1		Ja	100 %
2	FGR	Nährstoffreicher Graben mit Stillgewässercharakter (2000)		
3	gf	Froschbiß-Flußampfer-Typ (gf)		

Räumliche Lage

Lagebeschreibung	Westlich der Straße "Auf dem Sülzbrack"		
Nachbarnutzung/en	Gartenbau, Grünland		
Rechtswert (X)	577995	Hochwert (Y)	5917723
Bezirk	Bergedorf	Naturraum	Vier- und Marschlande (673.10)
Stadtteil (OT-Nr.)	Kirchwerder (607)	Gemarkung	Kirchwerder (607)
Digitaler Grünplan	<input type="checkbox"/> Hafengesamtgebiet	<input type="checkbox"/> Ramsargebiet	<input type="checkbox"/> EG-Vogelschutzgeb.
Ausgleichsflächen	<input type="checkbox"/> Biosphärenreservat	<input type="checkbox"/> Nationalpark	<input type="checkbox"/>
NSG / ND / LSG			
FFH-GEBIET			
Wasserschutzgebiet			

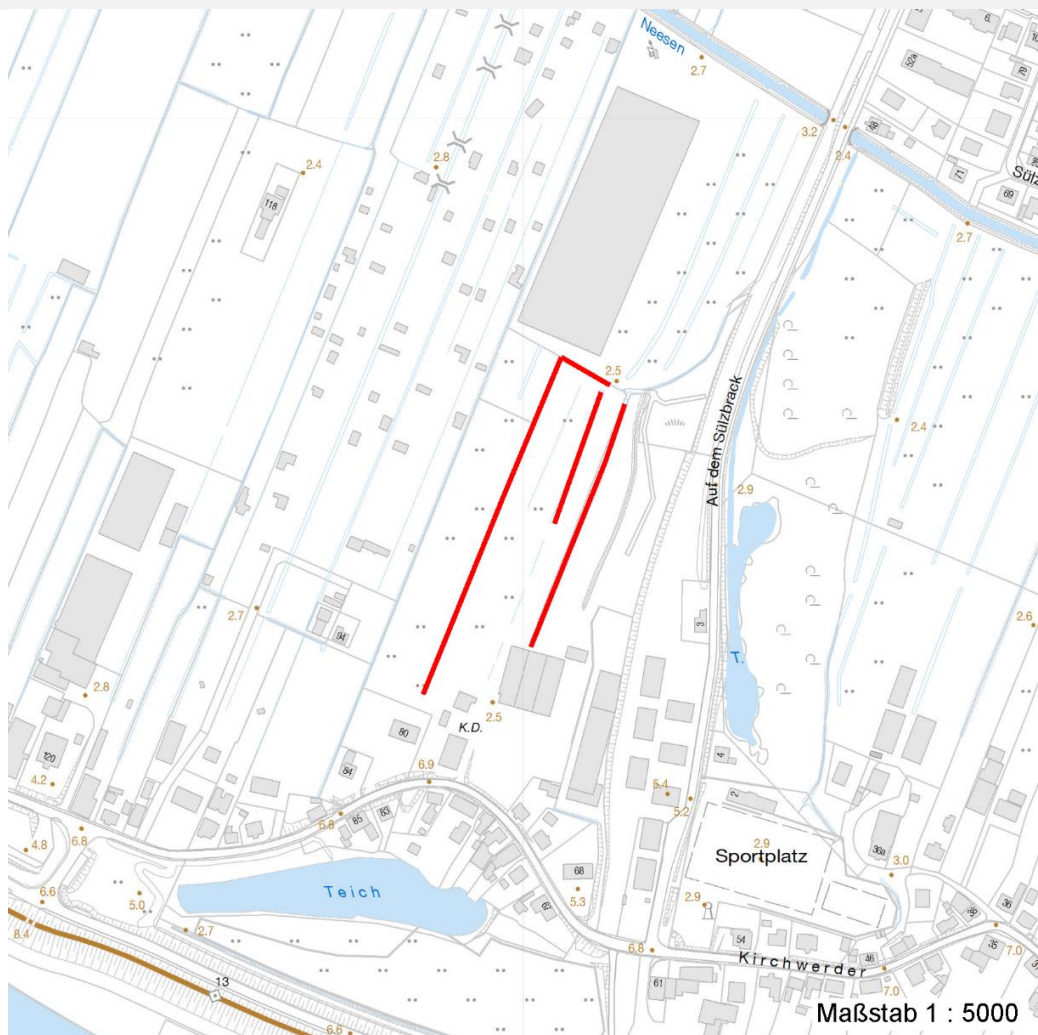
Erhebungsbogen

B

Projekt	Biotopkartierung Hamburg	Interne Nr.	62474
		DK5 DK5-GK	7816 7818
		DK5 - Name	Zollenspieker
Handlungsbedarf	Nein	Biotop-Nr. alt	111 34
Bearbeitung	ENS	Kartierung	18.09.2007
Räumliche Abbildung	Linie	Fläche / Länge [m²/m]	558,398
Anzahl Abschnitte	3	Breite (lineare Abb.) [m]	2

Räumliche Lage

Karte



Weitere Erhebungsbögen

Interne Nr.	Interne Nr. Zuordnung	DK5	Biotop-Nr.	Kartierung	Zuordnung	DK5 (GK)	Biotop-Nr. (alt)
62474	88609	7816	111	01.08.2014	K		
62474	62468	7816	112	27.06.2000	<	7818	10055

Zuordnung: N = nachfolgende Kartierung, K = weitere Kartierungen (zeitlich vorher oder nachher)

Foto

Interne Nr.	Index	Dateiname	Aufnahmerichtung
5280	0	7816_111_180907_1.JPG	S
5281	0	7816_111_180907_2.JPG	N
5282	0	7816_111_180907_3.JPG	S

Erhebungsbogen

B

Projekt	Biotopkartierung Hamburg	Interne Nr.	62474
		DK5 DK5-GK	7816 7818
Handlungsbedarf	Nein	DK5 - Name	Zollenspieker
Bearbeitung	ENS	Biotop-Nr. alt	111 34
Räumliche Abbildung	Linie	Kartierung	18.09.2007
Anzahl Abschnitte	3	Fläche / Länge [m²/m]	558,398
		Breite (lineare Abb.) [m]	2

Weitere Angaben

Merkmal	Wert
Auswertung	
Gefährdung / Einflüsse	Eutrophierung
	Intensivierung der Nutzung oder Pflege
Wertgesichtspunkte	Artenreich
	Gut entwickelte, biototypische Vegetation
	Bestandteil der historischen Kulturlandschaft
Bedeutung für Tiergruppe	Amphibien
Maßnahmen	Erhaltung der Gräben - 4.22

Foto

Fotodatei	7816_111_180907_1.JPG	Fotodatei	7816_111_180907_2.JPG
Bildbeschreibung	Abschnitt 34.01	Bildbeschreibung	Abschnitt 34.01
Aufnahmerichtung	S	Aufnahmerichtung	N



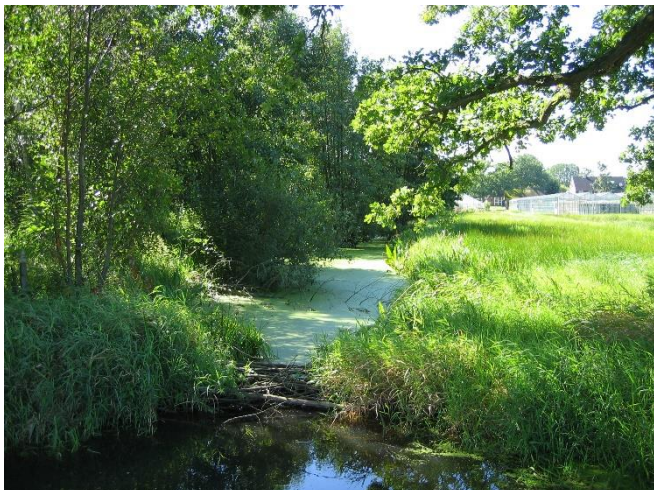
Erhebungsbogen

B

Projekt	Biotopkartierung Hamburg	Interne Nr.	62474
		DK5 DK5-GK	7816 7818
Handlungsbedarf	Nein	DK5 - Name	Zollenspieker
Bearbeitung	ENS	Biotop-Nr. alt	111 34
Räumliche Abbildung	Linie	Kartierung	18.09.2007
Anzahl Abschnitte	3	Fläche / Länge [m²/m]	558,398
		Breite (lineare Abb.) [m]	2

Foto

Fotodatei	7816_111_180907_3.JPG	Fotodatei	
Bildbeschreibung	Abschnitt 34.03	Bildbeschreibung	
Aufnahmerichtung	S	Aufnahmerichtung	



Teilflächenbeschreibung

Teilflächentyp		Teilflächen-Nr.	1
Biotoptyp	Nährstoffreicher Graben mit Stillgewässercharakter (2000)	Biotoptyp	FGR
- Zusatz	Froschbiß-Flußampfer-Typ (gf)	- gesetzl. Grundl.	
FFH-LRT		FFH-LRT	
Beschreibung		Entw.potential LRT	
		Hauptfläche	Ja
		Flächenanteil	100 %
		FFH-Unters.Fläche	Nein
		Saatgutfläche	Nein

Erhebungsbogen

B

Projekt	Biotopkartierung Hamburg		Interne Nr.	62474	
			DK5 DK5-GK	7816	7818
Handlungsbedarf	Nein		DK5 - Name	Zollenspieker	
Bearbeitung	ENS	Kopie	Biotop-Nr. alt	111	34
Räumliche Abbildung	Linie	Nein	Kartierung	18.09.2007	
Anzahl Abschnitte	3		Fläche / Länge [m²/m]	558,398	
			Breite (lineare Abb.) [m]	2	

Weitere Angaben

Merkmal	Wert
Boden	
Feuchte	9 - sehr naß
Stickstoffgehalt	5 - mäßig stickstoffarm
Gewässer	
Böschungshöhe	0.50 m
Gewässertiefe	0.50 m
Breite	1.50 m
Wasserführung	w - wechselnde Wasserstände
Strömung	k - keine Strömung
Trübung	w - schwache Trübung
Standort, Relief	
Böschungsneigung	flach - 1:2 bis 1:3
Neigung - Gelände	N0 - nicht geneigt (<2 %)
Ausrichtung	FL - flach, keine Exposition
Belichtung	7 - halbsonnig
Luft	windexponiert
Veg. - Deckg./Ant.	
Gesamt	90 %
Strauchschicht	20 %
1. Krautschicht	80 %

Zeigerwerte der Pflanzenartenliste (Auswertung)

Standort	Belichtung	halbsonnig	7,1
Boden	Feuchte	sehr naß	9,1
	Stickstoff (N)	mäßig stickstoffarm	5,3
	Reaktion	schwach sauer	6
Vegetation	Mahdverträglichkeit	mäßig schnittverträglich (erster Schnitt nicht vor 1. Juli)	4,6
Zeigerwerte	Futterwert	sehr geringwertiges Futter	2,2
	Wechselfeuchteanzeiger		10
	Giftpflanzen		3
	Überschw.anzeiger		9

Pflanzenartenliste

Gruppe / Pflanzenart	MS	M	W	Vs	St	PA	Ph	Sz	VS	V	G	cf	Rote Liste					
													§	HH	ND	SH	D	
Tracheobionta (Gefäßpflanzen)																		
Acorus calamus (Kalmus)	7	w		K1														
Agrostis stolonifera (Ausläufer-Straußgras)	7	h		K1														
Alisma plantago-aquatica (Gewöhnlicher Froschlöffel)	7	w		K1														
Alnus glutinosa (Schwarz-Erle)	7	l		S														
Betula pendula (Hänge-Birke)	7	w		B1														
Calystegia sepium (Zaun-Winde)	7	w		K1														
Carex acuta (Schlank-Segge)	7	h		K1														V
Carex acutiformis (Sumpf-Segge)	7	w		K1														
Carex disticha (Zweizeilige Segge)	7	z		K1													V	V

Erhebungsbogen

B

Projekt	Biotopkartierung Hamburg		Interne Nr.	62474	
			DK5 DK5-GK	7816	7818
Handlungsbedarf	Nein		DK5 - Name	Zollenspieker	
Bearbeitung	ENS	Kopie	Biotop-Nr. alt	111	34
Räumliche Abbildung	Linie	Nein	Kartierung	18.09.2007	
Anzahl Abschnitte	3		Fläche / Länge [m²/m]	558,398	
			Breite (lineare Abb.) [m]	2	

Pflanzenartenliste

Gruppe / Pflanzenart	MS	M	W	Vs	St	PA	Ph	Sz	VS	V	G	cf	Rote Liste					
													§	HH	ND	SH	D	
Carex pseudocyperus (Scheinzyper-Segge)	7	w		K1														
Filipendula ulmaria (Mädesüß)	7	w		K1														
Fraxinus excelsior (Gewöhnliche Esche)	7	w		S														
Galium palustre (Sumpf-Labkraut)	7	z		K1														
Glyceria maxima (Wasser-Schwaden)	7	z		K1														
Holcus lanatus (Wolliges Honiggras)	7	z		K1														
Hottonia palustris (Wasserfeder)	7	h		K1									b	V		V	V	
Humulus lupulus (Hopfen)	7	w		K1														
Hydrocharis morsus-ranae (Froschbiß)	7	h		K1										V		V	V	
Iris pseudacorus (Gelbe Schwertlilie)	7	z		K1									b					
Juncus effusus (Flatter-Binse)	7	h		K1														
Lemna minor (Kleine Wasserlinse)	7	h		K1														
Lotus pedunculatus (Sumpf-Hornklee)	7	z		K1													V	
Lysimachia nummularia (Pfennigkraut)	7	w		K1														
Lysimachia vulgaris (Gewöhnlicher Gilbweiderich)	7	z		K1														
Lythrum salicaria (Blut-Weiderich)	7	h		K1														
Persicaria amphibia (Wasser-Knöterich)	7	h		K1														
Phalaris arundinacea (Rohr-Glanzgras)	7	z		K1														
Ranunculus repens (Kriechender Hahnenfuß)	7	w		K1														
Rumex hydrolapathum (Fluss-Ampfer)	7	z		K1														
Salix alba (Silber-Weide)	7	w		S														
Salix cinerea (Grau-Weide)	7	z		S														
Salix x reichardtii (Reichardts Weide)	7	w		S														
Scutellaria galericulata (Sumpf-Helmkraut)	7	z		K1														
Solanum dulcamara (Bittersüßer Nachtschatten)	7	w		K1														
Sparganium erectum (Ästiger Igelkolben)	7	z		K1														
Stachys palustris (Sumpf-Ziest)	7	z		K1														
Symphytum officinale (Echter Beinwell)	7	z		K1														
Typha angustifolia (Schmalblättriger Rohrkolben)	7	w		K1														
Urtica dioica (Große Brennessel)	7	z		K1														
Anzahl Rote Liste Arten													3	5	2			
Anzahl Arten													39					

MS: Mengensystem; M: Mengenangabe, W: Bewertung der Art (FFH-Monitoring), Vs: Vegetationsschicht, St: Status, PA: Autor Phänologie; Ph: Phänologie, Sz: Soziabilität, VS: Vitalitätssystem; V: Vitalität, G: Geschlecht, cf: unsichere Bestimmung, §: Schutz nach BNatSchG, HH: Rote Liste Hamburg, Nds: Rote Liste Niedersachsen, SH: Rote Liste Schleswig-Holstein, D: Rote Liste Deutschland