

Erhebungsbogen

B

Projekt	Biotopkartierung Hamburg	Interne Nr.	62244
		DK5 DK5-GK	7654 7856
Handlungsbedarf	Nein	DK5 - Name	Wiemerskamp
Bearbeitung	NET	Biotop-Nr. alt	60 12
Räumliche Abbildung	Fläche	Kartierung	08.06.1999
Anzahl Abschnitte	1	Fläche / Länge [m²/m]	8189,142
		Breite (lineare Abb.) [m]	

Gesetzlicher Schutz	§ 30 (2) 4.1 Bruchwälder	Schutz nur teilweise	Nein
----------------------------	--------------------------	-----------------------------	-------------

Gesamtbewertung	8	Hochgradig wertvoll
– Alter	8	Biotop hohen Alters, 200 bis 500 Jahre
– Belastungsgrad	9	Ohne erkennbare Belastung
– Ökolog. Funktion	8	Wertbestimmender Bestandteil eines wertvollen Biotopkomplexes oder für den regionalen Biotopverbund.
– Seltenheit	8	Sehr seltener Biotoptyp, hohe Anteile seltener oder bedrohter Pflges., gesättigtes Artenspektrum, RL-Arten

Bestandsbeschreibung

Basenreicher Erlenbruch mit dichter, mittelhoher, mehrstämmiger Baumschicht aus Schwarz-Erlen mit eingestreuten Moorbirken und Hainbuchen. Der Bestand wird von zerstreuten Stieleichen überragt. Strauchschicht in Teilbereichen dicht, aus hohem, vielstämmigem Haselgebüsch, mit eingestreuten Schneeball und Weißdorn. Krautschicht artenreich, überall kräftig entwickelt, mit großen Beständen von Sumpf-Pippau, Buschwindröschen und Schattenblume. Arten feuchter Standorte wie Sumpf-Pippau und Iris beherrschen die Fläche, während Arten weniger feuchter Standorte wie Maiglöckchen und Weißwurz vor allem im Fußbereich von Bäumen und anderweitig leicht erhöhten Standorten vorkommen. Orchideen-Bestände vom Großen Zweiblatt (2 Ex.) und Grünlicher Waldhyazinthe (5 Ex.). Vorkommen von Fuchsschem Knabenkraut und Einbeere konnte nicht bestätigt werden. Der Bruch ist zeitweise überstaut.

1981 wurde die Fläche bei Biotop 2 erfaßt, ohne besonders beschrieben zu werden. Sie dürfte sich seither kaum verändert haben.

Vorkommen an Biotoptypen

1	TF	Typ	HF	F.Anteil
2	BTYP	Biotoptyp	- gesetzl. Grundl.	
3	Zusatz	Zusatz zum Biotoptypen		
4	LRT	Lebensraumtyp		
1	1		Ja	100 %
2	WBE	Erlen- und Birkenbruchwald nährstoffreicher Standorte (2000)		
3	2	schwaches bis mittleres Baumholz, Brusthöhendurchmesser 13 - < 50 cm (2)		

Räumliche Lage

Lagebeschreibung	Nördlich vom Hansdorfer Damm und östlich Langereiher Damm			
Nachbarnutzung/en	Wald, Grünland, Wanderweg			
Rechtswert (X)	577918	Hochwert (Y)	5954049	
Bezirk	Wandsbek	Naturraum	Obere Alsterniederung (702.01)	
Stadtteil (OT-Nr.)	Wohldorf-Ohlstedt (523)	Gemarkung	Duvenstedter Brook (536)	
Digitaler Grünplan	<input type="checkbox"/> Hafengesamtgebiet	<input type="checkbox"/> Ramsargebiet	<input type="checkbox"/> EG-Vogelschutzgeb.	<input checked="" type="checkbox"/>
Ausgleichsflächen	<input type="checkbox"/> Biosphärenreservat	<input type="checkbox"/> Nationalpark		
NSG / ND / LSG	NSG Duvenstedter Brook [HH-501 / Anteil: 100%]			
FFH-GEBIET	Duvenstedter Brook [DE 2226-303 / Anteil: 100%]			
Wasserschutzgebiet				

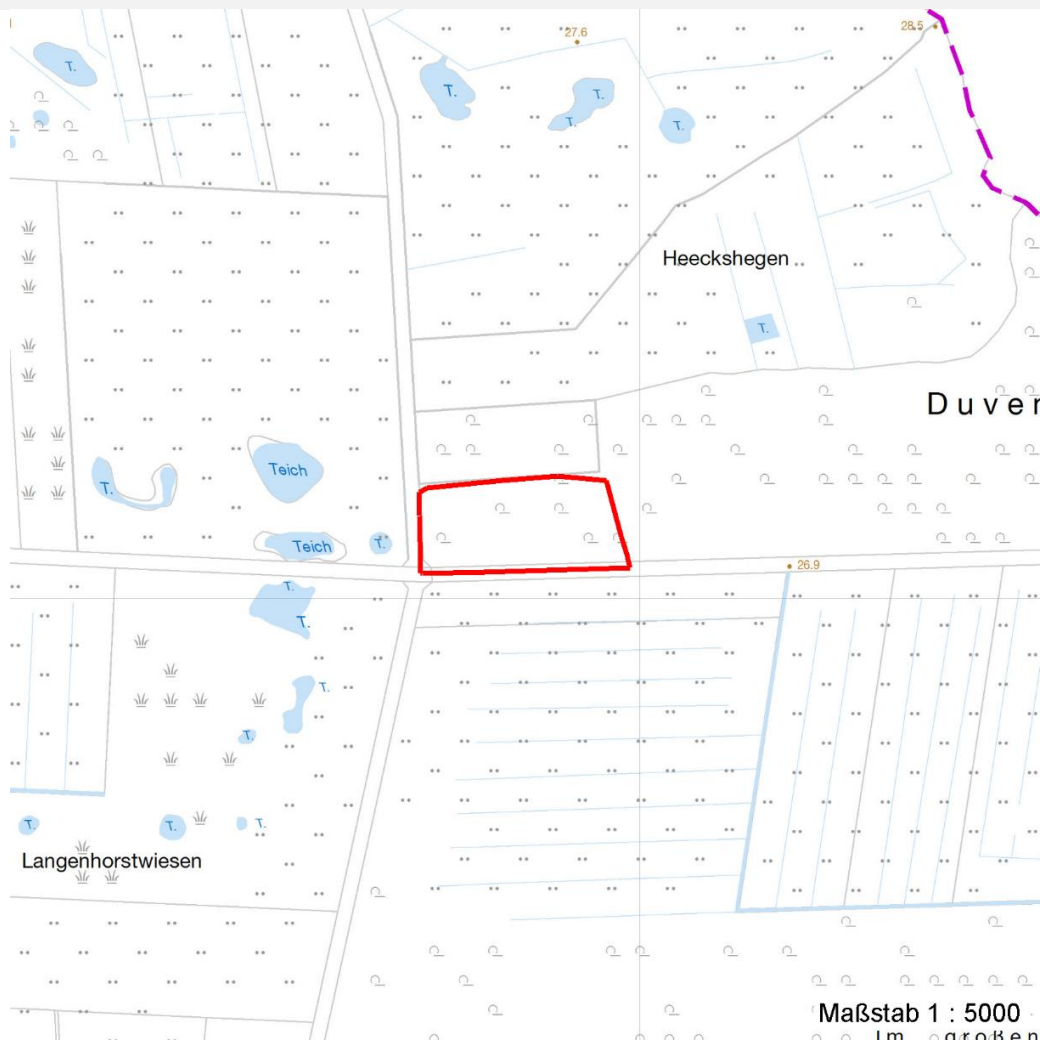
Erhebungsbogen

B

Projekt	Biotopkartierung Hamburg	Interne Nr.	62244
		DK5 DK5-GK	7654 7856
Handlungsbedarf	Nein	DK5 - Name	Wiemerskamp
Bearbeitung	NET	Biotop-Nr. alt	60 12
Räumliche Abbildung	Fläche	Kartierung	08.06.1999
Anzahl Abschnitte	1	Fläche / Länge [m²/m]	8189,142
		Breite (lineare Abb.) [m]	

Räumliche Lage

Karte



Weitere Erhebungsbögen

Interne Nr.	Interne Nr. Zuordnung	DK5	Biotop-Nr.	Kartierung	Zuordnung	DK5 (GK)	Biotop-Nr. (alt)
62244	62247	7654	60	13.09.2007	K	7856	12
62244	65668	7854	3	15.06.1981	<	7856	2

Zuordnung: N = nachfolgende Kartierung, K = weitere Kartierungen (zeitlich vorher oder nachher)

Foto

Interne Nr.	Index	Dateiname	Aufnahmerichtung
47489	0	7654_60_080699_1.JPG	

Weitere Angaben

Merkmal	Wert
Auswertung	
Gefährdung / Einflüsse	Keine

Erhebungsbogen

B

Projekt	Biotopkartierung Hamburg	Interne Nr.	62244
		DK5 DK5-GK	7654 7856
Handlungsbedarf	Nein	DK5 - Name	Wiemerskamp
Bearbeitung	NET	Biotop-Nr. alt	60 12
Räumliche Abbildung	Fläche	Kartierung	08.06.1999
Anzahl Abschnitte	1	Fläche / Länge [m²/m]	8189,142
		Breite (lineare Abb.) [m]	

Weitere Angaben

Merkmal	Wert
Wertgesichtspunkte	Artenreich Charakteristisch ausgeprägter naturnaher Biotop Dominanz von Laubgehölzen Vorkommen seltener Arten
Bedeutung für Tiergruppe	Amphibien
Maßnahmen	Natürliche Entwicklung (Sukzession) zulassen

Foto

Fotodatei	7654_60_080699_1.JPG	Fotodatei	
Bildbeschreibung	k.A.	Bildbeschreibung	
Aufnahmerichtung		Aufnahmerichtung	



Teilflächenbeschreibung

Teilflächentyp		Teilflächen-Nr.	1
Biotoptyp	Erlen- und Birkenbruchwald nährstoffreicher Standorte (2000)	Biotoptyp	WBE
- Zusatz	schwaches bis mittleres Baumholz, Brusthöhendurchmesser 13 - < 50 cm (2)	- gesetzl. Grundl.	
FFH-LRT Beschreibung		FFH-LRT Entw.potential LRT	
		Hauptfläche	Ja
		Flächenanteil	100 %
		FFH-Unters.Fläche	Nein
		Saatgutfläche	Nein

Erhebungsbogen

B

Projekt	Biotopkartierung Hamburg		Interne Nr.	62244	
			DK5 DK5-GK	7654	7856
Handlungsbedarf	Nein		DK5 - Name	Wiemerskamp	
Bearbeitung	NET	Kopie	Biotop-Nr. alt	60	12
Räumliche Abbildung	Fläche		Kartierung	08.06.1999	
Anzahl Abschnitte	1		Fläche / Länge [m²/m]	8189,142	
			Breite (lineare Abb.) [m]		

Weitere Angaben

Merkmal	Wert
Boden	
Feuchte	7 - feucht
Standort, Relief	
Relief	Niedermoor
Neigung - Gelände	N0 - nicht geneigt (<2 %)
Ausrichtung	FL - flach, keine Exposition
Belichtung	4 - schattig bis halbschattig
Luft	keine Besonderheiten
Zusätze - Btyp	* - Bedeutung als Lebensraum gefährdeter Arten
Veg. - Deckg./Ant.	
Gesamt	100 %
1. Baumschicht	10 %
2. Baumschicht	80 %
Strauchschicht	40 %
1. Krautschicht	90 %
Veg. - Höhe	
Gesamt, durchschn.	15.00 m

Zeigerwerte der Pflanzenartenliste (Auswertung)

Standort	Belichtung	halbschattig	5,1
Boden	Feuchte	feucht	6,7
	Stickstoff (N)	mäßig stickstoffarm	5,1
	Reaktion	schwach sauer	5,8
Vegetation	Mahdverträglichkeit	schnittempfindlich (nur Herbstschnitt vertragend)	3,4
Zeigerwerte	Futterwert	fast wertloses Futter	1,4
	Wechselfeuchteanzeiger		8
	Giftpflanzen		4
	Überschw.anzeiger		6

Pflanzenartenliste

Gruppe / Pflanzenart	MS	M	W	Vs	St	PA	Ph	Sz	VS	V	G	cf	Rote Liste						
													§	HH	ND	SH	D		
Tracheobionta (Gefäßpflanzen)																			
Acer pseudoplatanus (Berg-Ahorn)	7	w		B1															
Acer pseudoplatanus (Berg-Ahorn)	7	w		K1															
Ajuga reptans (Kriechender Günsel)	7	w		K1															
Alnus glutinosa (Schwarz-Erle)	7	h		B2															
Anemone nemorosa (Busch-Windröschen)	7	h		K1															
Angelica sylvestris (Wald-Engelwurz)	7	w		K1												V			
Betula pubescens pubescens (Moor-Birke)	7	z		B2															
Caltha palustris (Sumpf-Dotterblume)	7	w		K1												3	3	V	V
Carex acutiformis (Sumpf-Segge)	7	z		K1															
Carex remota (Winkel-Segge)	7	w		K1															
Carex sylvatica (Wald-Segge)	7	w		K1													3		
Carpinus betulus (Hainbuche)	7	w		B2															
Circaea lutetiana (Gewöhnliches Hexenkraut)	7	z		K1															

Erhebungsbogen

B

Projekt	Biotopkartierung Hamburg		Interne Nr.	62244	
			DK5 DK5-GK	7654	7856
Handlungsbedarf	Nein		DK5 - Name	Wiemerskamp	
Bearbeitung	NET	Kopie	Biotop-Nr. alt	60	12
Räumliche Abbildung	Fläche	Nein	Kartierung	08.06.1999	
Anzahl Abschnitte	1		Fläche / Länge [m²/m]	8189,142	
			Breite (lineare Abb.) [m]		

Pflanzenartenliste

Gruppe / Pflanzenart	MS	M	W	Vs	St	PA	Ph	Sz	VS	V	G	cf	§	Rote Liste				
														HH	ND	SH	D	
Convallaria majalis (Maiglöckchen)	7	w		K1														
Corylus avellana (Haselnuss)	7	h		S														
Crataegus monogyna (Eingrifflicher Weißdorn)	7	w		S														
Crepis paludosa (Sumpf-Pippau)	7	h		K1											3			
Dactylorhiza fuchsii (Fuchs-Knabenkraut)	7	X		K1											1	3	3	V
Deschampsia cespitosa (Rasen-Schmiele)	7	w		K1														
Filipendula ulmaria (Mädesüß)	7	w		K1														
Fraxinus excelsior (Gewöhnliche Esche)	7	w		K1														
Galium palustre (Sumpf-Labkraut)	7	w		K1														
Geum rivale (Bach-Nelkenwurz)	7	w		K1											2	3		
Geum urbanum (Echte Nelkenwurz)	7	z		K1														
Iris pseudacorus (Gelbe Schwertlilie)	7	w		K1											b			
Listera ovata (Großes Zweiblatt)	7	w		K1											b	1		
Lycopus europaeus (Gewöhnlicher Wolfstrapp)	7	w		K1														
Lysimachia vulgaris (Gewöhnlicher Gilbweiderich)	7	w		K1														
Maianthemum bifolium (Zweiblättrige Schattenblume)	7	h		K1														
Mercurialis perennis (Ausdauerndes Binkelkraut)	7	z		K1											3			
Moehringia trinervia (Dreinerlige Nabelmiere)	7	w		K1														
Oxalis acetosella (Wald-Sauerklee)	7	z		K1														
Paris quadrifolia (Einbeere)	7	X		K1											1			
Platanthera montana (Grünliche Waldhyazinthe)	7	w		K1											b	1	3	3
Polygonatum multiflorum (Vielblütige Weißwurz)	7	w		K1														
Prunus padus (Echte Traubenkirsche)	7	w		K1														
Quercus robur (Stiel-Eiche)	7	z		B1														
Ranunculus polyanthemos (Vielblütiger Hahnenfuß)	7	w		K1								X					1	3
Sorbus aucuparia (Eberesche)	7	w		K1														
Viburnum opulus (Gewöhnlicher Schneeball)	7	w		S														
Viola riviniana (Hain-Veilchen)	7	w		K1														
Anzahl Rote Liste Arten														10	4	4	4	
Anzahl Arten														40				

MS: Mengensystem; M: Mengenangabe, W: Bewertung der Art (FFH-Monitoring), Vs: Vegetationsschicht, St: Status, PA: Autor Phänologie; Ph: Phänologie, Sz: Soziabilität, VS: Vitalitätssystem; V: Vitalität, G: Geschlecht, cf: unsichere Bestimmung, §: Schutz nach BNatSchG, HH: Rote Liste Hamburg, Nds: Rote Liste Niedersachsen, SH: Rote Liste Schleswig-Holstein, D: Rote Liste Deutschland