

# Erhebungsbogen

**B**

<b>Projekt</b>	FFH-Monitoring	<b>Interne Nr.</b>	62260
		<b>DK5   DK5-GK</b>	<b>7654</b> 7856
<b>Handlungsbedarf</b>	Nein	<b>DK5 - Name</b>	Wiemerskamp
<b>Bearbeitung</b>	RIN	<b>Biotop-Nr.   alt</b>	<b>59</b> 10
<b>Räumliche Abbildung</b>	Fläche	<b>Kartierung</b>	13.09.2007
<b>Anzahl Abschnitte</b>	1	<b>Fläche / Länge [m<sup>2</sup>/m]</b>	6053,0777
		<b>Breite (lineare Abb.) [m]</b>	

<b>Gesetzlicher Schutz</b>	§ 30 (2) 4.1 Bruchwälder	<b>Schutz nur teilweise</b>	<b>Nein</b>
----------------------------	--------------------------	-----------------------------	-------------

<b>Gesamtbewertung</b>	7	Besonders wertvoll
– <b>Alter</b>	7	Biotop hohen Alters, 100 bis 200 Jahre
– <b>Belastungsgrad</b>	7	Flächenhaft geringe oder Vorbelastung mit schwachem Einfluß
– <b>Ökolog. Funktion</b>	7	Sehr hohe Bedeutung in einem Biotopkomplex, für den lokalen Biotopverbund oder als Puffer
– <b>Seltenheit</b>	7	Seltener Biotoptyp, mit seltenen oder bedrohten Pflges., gesättigtes Artenspektrum, einige RL-Arten

## Bestandsbeschreibung

Relativ trockener Birkenbruchwald. Unter der lichten Baumschicht aus Moorbirken wächst stellenweise eine lückige Strauchschicht aus stark verbissenen Ebereschen. In der Krautschicht kommt Pfeifengras und vereinzelt Torfmoos vor.

## Vorkommen an Biotoptypen

1	TF	Typ	HF	F.Anteil
2	BTYP	Biotoptyp		- gesetzl. Grundl.
3	Zusatz	Zusatz zum Biotoptypen		
4	LRT	Lebensraumtyp		
1	1		Ja	100 %
2	WBB	Birken-Bruch- bzw. -Moorwald nährstoffarmer Standorte (2000)		
3	2	schwaches bis mittleres Baumholz, Brusthöhendurchmesser 13 - < 50 cm (2)		
4	91D1*	Birken-Moorwald		

## Räumliche Lage

<b>Lagebeschreibung</b>	südlich Heeckshegen		
<b>Nachbarnutzung/en</b>			
<b>Rechtswert (X)</b>	577909	<b>Hochwert (Y)</b>	5954107
<b>Bezirk</b>	Wandsbek	<b>Naturraum</b>	Obere Alsterniederung (702.01)
<b>Stadtteil (OT-Nr.)</b>	Wohldorf-Ohlstedt (523)	<b>Gemarkung</b>	Duvenstedter Brook (536)
<b>Digitaler Grünplan</b>	<input type="checkbox"/> <b>Hafengesamtgebiet</b>	<input type="checkbox"/> <b>Ramsargebiet</b>	<input type="checkbox"/> <b>EG-Vogelschutzgeb.</b> <input checked="" type="checkbox"/>
<b>Ausgleichsflächen</b>	<input type="checkbox"/> <b>Biosphärenreservat</b>	<input type="checkbox"/> <b>Nationalpark</b>	<input type="checkbox"/>
<b>NSG / ND / LSG</b>	NSG Duvenstedter Brook [ HH-501 / Anteil: 100% ]		
<b>FFH-GEBIET</b>	Duvenstedter Brook [ DE 2226-303 / Anteil: 100% ]		
<b>Wasserschutzgebiet</b>			

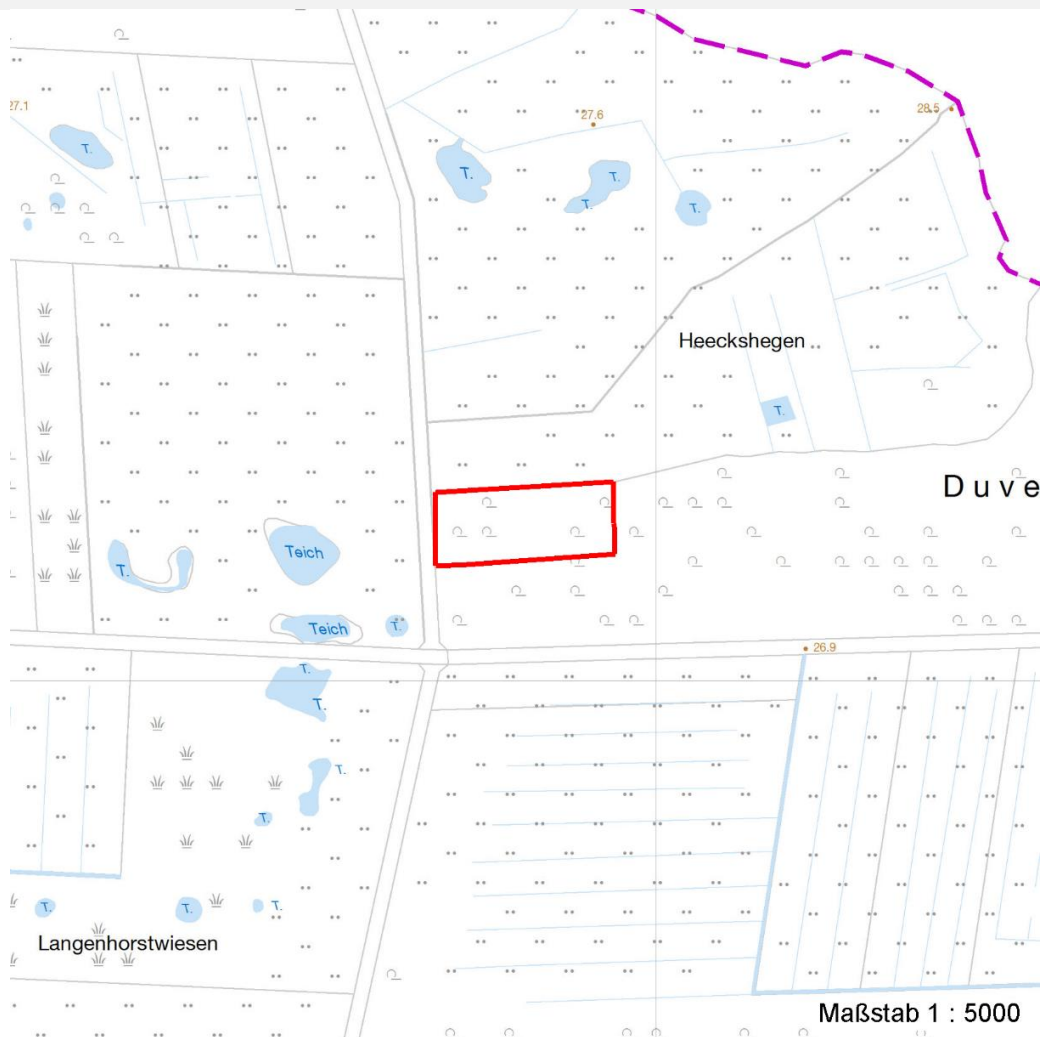
# Erhebungsbogen

# B

<b>Projekt</b>	FFH-Monitoring	<b>Interne Nr.</b>	62260
		<b>DK5   DK5-GK</b>	7654 7856
<b>Handlungsbedarf</b>	Nein	<b>DK5 - Name</b>	Wiemerskamp
<b>Bearbeitung</b>	RIN	<b>Biotop-Nr.   alt</b>	59 10
<b>Räumliche Abbildung</b>	Fläche	<b>Kartierung</b>	13.09.2007
<b>Anzahl Abschnitte</b>	1	<b>Fläche / Länge [m<sup>2</sup>/m]</b>	6053,0777
		<b>Breite (lineare Abb.) [m]</b>	

## Räumliche Lage

Karte



## Weitere Erhebungsbögen

Interne Nr.	Interne Nr. Zuordnung	DK5	Biotop-Nr.	Kartierung	Zuordnung	DK5 (GK)	Biotop-Nr. (alt)
62260	62258	7654	59	08.06.1999	K	7856	10
62260	96295	7654	175	11.09.2015	N		

Zuordnung: N = nachfolgende Kartierung, K = weitere Kartierungen (zeitlich vorher oder nachher)

## Foto

Interne Nr.	Index	Dateiname	Aufnahmerichtung
10218	0	7654_59_130907_1.JPG	

## Weitere Angaben

**Merkmal** **Wert**

### Auswertung

Gefährdung / Einflüsse Intensivierung der Nutzung oder Pflege

20.04.2020

Seite 2 von 5

# Erhebungsbogen

**B**

<b>Projekt</b>	FFH-Monitoring	<b>Interne Nr.</b>	62260
		<b>DK5   DK5-GK</b>	<b>7654</b> 7856
<b>Handlungsbedarf</b>	Nein	<b>DK5 - Name</b>	Wiemerskamp
<b>Bearbeitung</b>	RIN	<b>Biotop-Nr.   alt</b>	<b>59</b> 10
<b>Räumliche Abbildung</b>	Fläche	<b>Kartierung</b>	13.09.2007
<b>Anzahl Abschnitte</b>	1	<b>Fläche / Länge [m<sup>2</sup>/m]</b>	6053,0777
		<b>Breite (lineare Abb.) [m]</b>	

## Weitere Angaben

Merkmal	Wert
Wertgesichtspunkte	forstliche Eingriffe Entwicklungspotenzial
Maßnahmen	Landschaftstypischer Biotop Sukzession ungestört ablaufen lassen - 1.1

## Foto

<b>Fotodatei</b>	7654_59_130907_1.JPG	<b>Fotodatei</b>	
<b>Bildbeschreibung</b>		<b>Bildbeschreibung</b>	
<b>Aufnahmerichtung</b>		<b>Aufnahmerichtung</b>	



## Teilflächenbeschreibung

<b>Teilflächentyp</b>		<b>Teilflächen-Nr.</b>	1
<b>Biotoptyp</b>	Birken-Bruch- bzw. -Moorwald nährstoffarmer Standorte (2000)	<b>Biotoptyp</b>	WBB
- <b>Zusatz</b>	schwaches bis mittleres Baumholz, Brusthöhendurchmesser 13 - < 50 cm (2)	- <b>gesetzl. Grundl.</b>	
<b>FFH-LRT</b>	Birken-Moorwald	<b>FFH-LRT</b>	91D1*
<b>Beschreibung</b>		<b>Entw.potential LRT</b>	
		<b>Hauptfläche</b>	Ja
		<b>Flächenanteil</b>	100 %
		<b>FFH-Unters.Fläche</b>	Nein
		<b>Saatgutfläche</b>	Nein

## FFH-Bewertungen (HH)

Lebensraumtyp / Parameter	Wertstufe A	Wertstufe B	Wertstufe C	Wert / Begründung	Z
<b>91D1 (HH) Birken-Moorwald</b>					<b>D</b>
<b>Habitatstrukturen</b>					<b>D</b>
Entwicklungsphasen / Bestandstruktur;	günstig	mittel	ungünstig		<b>D</b>
Dichte des Kronendachs;	licht	mittel	geschlos.		<b>D</b>

# Erhebungsbogen

**B**

<b>Projekt</b>	FFH-Monitoring	<b>Interne Nr.</b>	62260
		<b>DK5   DK5-GK</b>	<b>7654</b> 7856
<b>Handlungsbedarf</b>	Nein	<b>DK5 - Name</b>	Wiemerskamp
<b>Bearbeitung</b>	RIN	<b>Biotop-Nr.   alt</b>	<b>59</b> 10
<b>Räumliche Abbildung</b>	Fläche	<b>Kartierung</b>	13.09.2007
<b>Anzahl Abschnitte</b>	1	<b>Fläche / Länge [m²/m]</b>	6053,0777
		<b>Breite (lineare Abb.) [m]</b>	

## FFH-Bewertungen (HH)

Lebensraumtyp / Parameter	Wertstufe A	Wertstufe B	Wertstufe C	Wert / Begründung	Z
Bestandsschichten;	mehrsch.	2-schicht.	1-schicht.		D
Stehendes und liegendes Totholz;	günstig	mittel	ungünstig		D
Anz. / ha; ab 5 m Länge, Dimensionen wie Altbäume, Abweichung nur für Weichholzauenwald: ab 40 cm. für Moorwälder unabhängig vom Stammdurchmesser	viel	mittel	wenig		D
Standortstrukturen;	günstig	mittel	ungünstig		D
Verteilung nat. Strukt.; Bulte, Schlenken, kleine natürliche dystrophe Gewässer, Torfstiche	flächig	nur Teilfl.	nur Teilfl.		D
Anteil der Torfstiche;	keine	< 25%	> 25%		D
Torfmoos-Schicht; flächig / auf nicht abgetorften, höher liegenden Teilflächen / nur noch in tief liegenden Torfstichen	flächig	nur Teilfl.	Torfstiche		D
<b>Beeinträchtigungen</b>					<b>D</b>
Störungen des Standortes;	günstig	mittel	ungünstig		D
Entwässerung;	keine	gering	deutlich		D
Abstand zu Emittenten;	groß	gering	kein		D
sonstige Nährstoffeinträge;	keine	gering	deutlich		D
Untypische Vegetationsaspekte;	günstig	mittel	ungünstig		D
untypische Baumarten; Deckung %	< 5%	5-10%	11-30%		D
Nitrophyten; Deckung %	< 5%	> 5% Teilf.	> 5% fläch.		D
untyp. Arten (ohne Bäume); Deckung %	< 10%	10-25%	> 25%		D
Verbiss, Schäle; Einfluss auf die Verjüngung des Bestandes	keine	verj.hemmen	verj.gefährde		D
Nutzungen;	günstig	mittel	ungünstig		D
Tritt / Zerschneidung;	keine	gering	stark		D
Müllablagerungen;	keine	gering	stark		D
hörbarer, dauerh. Lärm;	kein	deutl.	stark		D
<b>Arteninventar</b>					<b>D</b>

## Zeigerwerte der Pflanzenartenliste (Auswertung)

<b>Standort</b>	<b>Belichtung</b>	halbsonnig bis halbschattig	6,4
<b>Boden</b>	<b>Feuchte</b>	feucht	6,6
	<b>Stickstoff (N)</b>	stickstoffarm	3,4
	<b>Reaktion</b>	mäßig sauer bis sauer	3,6
<b>Vegetation</b>	<b>Mahdverträglichkeit</b>	schnittempfindlich (nur Herbstschnitt vertragend)	2,5
<b>Zeigerwerte</b>	<b>Futterwert</b>	fast wertloses Futter	0,5
	<b>Wechselfeuchteanzeiger</b>		2
	<b>Giftpflanzen</b>		1
	<b>Überschw.anzeiger</b>		0

# Erhebungsbogen

**B**

<b>Projekt</b>	FFH-Monitoring	<b>Interne Nr.</b>	62260
		<b>DK5   DK5-GK</b>	<b>7654</b> 7856
<b>Handlungsbedarf</b>	Nein	<b>DK5 - Name</b>	Wiemerskamp
<b>Bearbeitung</b>	RIN	<b>Biotop-Nr.   alt</b>	<b>59</b> 10
<b>Räumliche Abbildung</b>	Fläche	<b>Kartierung</b>	13.09.2007
<b>Anzahl Abschnitte</b>	1	<b>Fläche / Länge [m<sup>2</sup>/m]</b>	6053,0777
		<b>Breite (lineare Abb.) [m]</b>	

## Pflanzenartenliste

Gruppe / Pflanzenart	MS	M	W	Vs	St	PA	Ph	Sz	VS	V	G	cf	§	Rote Liste			
														HH	ND	SH	D
<b>Tracheobionta (Gefäßpflanzen)</b>																	
Betula pubescens (Moor-Birke)	7	w	T	-													
Dryopteris carthusiana agg. (Artengruppe Dorniger Wurmfarne)	7	w		-													
Frangula alnus (Faulbaum)	7	w	T	-													
Molinia caerulea (Blaues Pfeifengras)	7	w	T	-													
Pteridium aquilinum (Adlerfarn)	7	w	S	-													
Rubus fruticosus agg. (Artengruppe Echte Brombeere)	7	w	S	-													
Rubus idaeus (Himbeere)	7	w	S	-													
Sorbus aucuparia (Eberesche)	7	w		-													
<b>Bryophyta (Moose)</b>																	
Sphagnum spec. (Torfmoose)	7	w		-													
											<b>Anzahl Rote Liste Arten</b>						
											<b>Anzahl Arten</b> 9						

MS: Mengensystem; M: Mengenangabe, W: Bewertung der Art (FFH-Monitoring), Vs: Vegetationsschicht, St: Status, PA: Autor Phänologie; Ph: Phänologie, Sz: Soziabilität, VS: Vitalitätssystem; V: Vitalität, G: Geschlecht, cf: unsichere Bestimmung, §: Schutz nach BNatSchG, HH: Rote Liste Hamburg, Nds: Rote Liste Niedersachsen, SH: Rote Liste Schleswig-Holstein, D: Rote Liste Deutschland