

Erhebungsbogen

B

Projekt	FFH-Monitoring	Interne Nr.	79995
		DK5 DK5-GK	7654 7656
Handlungsbedarf	Nein	DK5 - Name	Wiemerskamp
Bearbeitung	BRA	Biotop-Nr. alt	25 27
Räumliche Abbildung	Fläche	Kartierung	19.08.2013
Anzahl Abschnitte	1	Fläche / Länge [m²/m]	1761,7133
		Breite (lineare Abb.) [m]	

Gesetzlicher Schutz § 30 (2) 1.2 Natürliche oder naturnahe stehende Gewässer **Schutz nur teilweise** **Nein**

Gesamtbewertung	7	Besonders wertvoll
– Alter	5	Biotop mittleren Alters, 20 bis 50 Jahre
– Belastungsgrad	7	Flächenhaft geringe oder Vorbelastung mit schwachem Einfluß
– Ökolog. Funktion	7	Sehr hohe Bedeutung in einem Biotopkomplex, für den lokalen Biotopverbund oder als Puffer
– Seltenheit	7	Seltener Biotoptyp, mit seltenen oder bedrohten Pflges., gesättigtes Artenspektrum, einige RL-Arten

Bestandsbeschreibung

Großes, flaches Gewässer, rund 0,5 bis 1 m in das benachbarte Gelände eingetieft, mit Noch erhaltener Wasserfläche, jedoch mit Absenkungen um rund 20 cm in jüngerer Zeit. Die flachen Ufer sind zu hohen Anteilen überwachsen von Sumpfsimse, Flatterbinse, etwas Schnabelsegge. Das Wasser hat noch eine Tiefe von rund 20 cm, ist in Teilen noch offen, aber dunkelbraun gefärbt und stark getrübt von Torfmudde, hat einen sehr niedrigen pH-Wert von 3,9 und ist für viele Pflanzenarten vermutlich lebensfeindlich. Dennoch hält sich ein relativ großer Grünfroschbestand im Gebiet auf. Das Gewässer liegt in einer Grünlandfläche, Gehölze sind nicht vorhanden, es liegt vollsonnig, ist aber relativ artenarm bewachsen und aus der Vorkartierung bekannt auch vermutlich zeitweilig austrocknend. In den oberen Ufern findet sich häufig etwas Wasserfeder, die zumindest bei etwas höheren Wasserständen einen submersen Bewuchs bilden kann. Im Uferbereich ist ein kleineres Nest erhalten, das Gewässer ist sicherlich Brutvogel-Lebensraum gewesen.

Vorkommen an Biotoptypen

1	TF	Typ	HF	F.Anteil
2	BTYP	Biotoptyp	- gesetzl. Grundl.	
3	Zusatz	Zusatz zum Biotoptypen		
4	LRT	Lebensraumtyp		
1	1		Ja	100 %
2	SEG	Angelegte Kleingewässer, klein, naturnah, nährstoffreich (2000)		
4	3150	Natürliche eutrophe Seen mit einer Vegetation des Magnopotamions oder Hydrocharitions		

Räumliche Lage

Lagebeschreibung	östliches Stehörnsmoor			
Nachbarnutzung/en	Grünland			
Rechtswert (X)	577760	Hochwert (Y)	5954088	
Bezirk	Wandsbek	Naturraum	Obere Alsterniederung (702.01)	
Stadtteil (OT-Nr.)	Wohldorf-Ohlstedt (523)	Gemarkung	Duvenstedter Brook (536)	
Digitaler Grünplan	<input type="checkbox"/> Hafengesamtgebiet	<input type="checkbox"/> Ramsargebiet	<input type="checkbox"/> EG-Vogelschutzgeb.	<input checked="" type="checkbox"/> x
Ausgleichsflächen	<input type="checkbox"/> Biosphärenreservat	<input type="checkbox"/> Nationalpark		
NSG / ND / LSG	NSG Duvenstedter Brook [HH-501 / Anteil: 100%]			
FFH-GEBIET	Duvenstedter Brook [DE 2226-303 / Anteil: 100%]			
Wasserschutzgebiet				

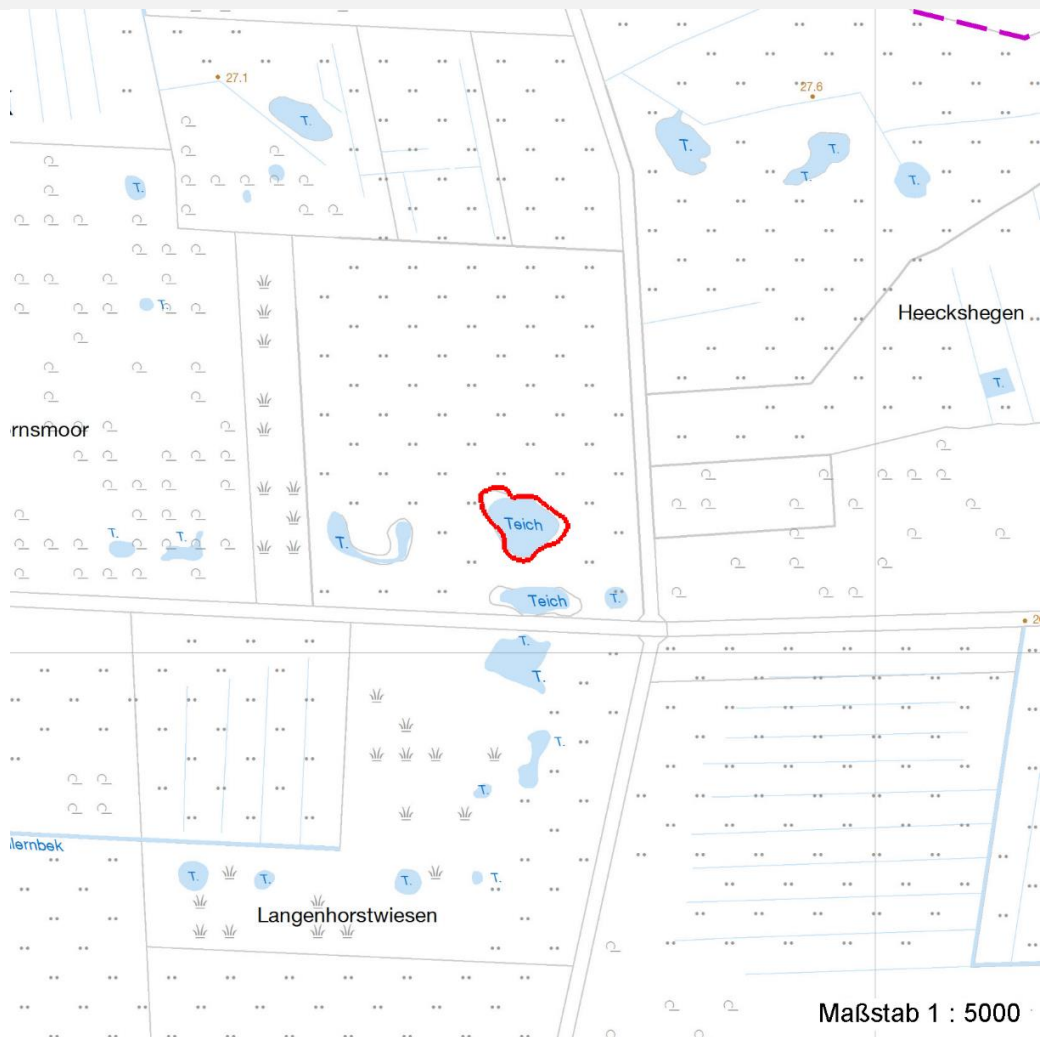
Erhebungsbogen

B

Projekt	FFH-Monitoring	Interne Nr.	79995
		DK5 DK5-GK	7654 7656
Handlungsbedarf	Nein	DK5 - Name	Wiemerskamp
Bearbeitung	BRA	Biotop-Nr. alt	25 27
Räumliche Abbildung	Fläche	Kartierung	19.08.2013
Anzahl Abschnitte	1	Fläche / Länge [m²/m]	1761,7133
		Breite (lineare Abb.) [m]	

Räumliche Lage

Karte



Weitere Erhebungsbögen

Interne Nr.	Interne Nr. Zuordnung	DK5	Biotop-Nr.	Kartierung	Zuordnung	DK5 (GK)	Biotop-Nr. (alt)
79995	62281	7654	25	01.07.1999	K	7656	27
79995	62282	7654	25	13.09.2007	K	7656	27
79995	96642	7654	198	20.08.2015	N		

Zuordnung: N = nachfolgende Kartierung, K = weitere Kartierungen (zeitlich vorher oder nachher)

Foto

Interne Nr.	Index	Dateiname	Aufnahmerichtung
35600	0	7654_25_190813_1.JPG	
35601	0	7654_25_190813_2.JPG	
35602	0	7654_25_190813_3.JPG	

Erhebungsbogen

B

Projekt	FFH-Monitoring	Interne Nr.	79995
		DK5 DK5-GK	7654 7656
Handlungsbedarf	Nein	DK5 - Name	Wiemerskamp
Bearbeitung	BRA	Biotop-Nr. alt	25 27
Räumliche Abbildung	Fläche	Kartierung	19.08.2013
Anzahl Abschnitte	1	Fläche / Länge [m²/m]	1761,7133
		Breite (lineare Abb.) [m]	

Weitere Angaben

Merkmal	Wert
Auswertung	
Gefährdung / Einflüsse	Noch relativ artenarm, eventuell aufgrund zeitweiliger Austrocknung oder des geringen Alters.
Wertgesichtspunkte	Sehr großflächig, relativ ungestört, dauerhafte Wasserführung, als Lebensraum für Wasservögel, Amphibien und Libellen recht günstig.
zoologisch bedeutsame Strukturen	Kleingewässer, wasserführende Gräben
Bedeutung für Tiergruppe	Vögel Amphibien Wassergebundene Insekten
Maßnahmen	Vollständige Austrocknung des Gebietes und des Gewässers zukünftig vermeiden, mittelfristig eventuell leicht eintiefen, um eine offene Wasserfläche zu erhalten.

Foto

Fotodatei 7654_25_190813_1.JPG

Bildbeschreibung
Aufnahmerichtung



Fotodatei 7654_25_190813_2.JPG

Bildbeschreibung
Aufnahmerichtung



Erhebungsbogen

B

Projekt	FFH-Monitoring	Interne Nr.	79995
		DK5 DK5-GK	7654 7656
Handlungsbedarf	Nein	DK5 - Name	Wiemerskamp
Bearbeitung	BRA	Biotop-Nr. alt	25 27
Räumliche Abbildung	Fläche	Kartierung	19.08.2013
Anzahl Abschnitte	1	Fläche / Länge [m²/m]	1761,7133
		Breite (lineare Abb.) [m]	

Foto

Fotodatei 7654_25_190813_3.JPG

Bildbeschreibung
Aufnahmerichtung

Fotodatei

Bildbeschreibung
Aufnahmerichtung



Teilflächenbeschreibung

Teilflächentyp		Teilflächen-Nr.	1
Biotoptyp	Angelegte Kleingewässer, klein, naturnah, nährstoffreich (2000)	Biotoptyp	SEG
- Zusatz		- gesetzl. Grundl.	
FFH-LRT	Natürliche eutrophe Seen mit einer Vegetation des Magnopotamions oder Hydrocharitions	FFH-LRT	3150
Beschreibung		Entw.potential LRT	
		Hauptfläche	Ja
		Flächenanteil	100 %
		FFH-Unters.Fläche	Nein
		Saatgutfläche	Nein

Erhebungsbogen

B

Projekt	FFH-Monitoring	Interne Nr.	79995
		DK5 DK5-GK	7654 7656
Handlungsbedarf	Nein	DK5 - Name	Wiemerskamp
Bearbeitung	BRA	Biotop-Nr. alt	25 27
Räumliche Abbildung	Fläche	Kartierung	19.08.2013
Anzahl Abschnitte	1	Fläche / Länge [m²/m]	1761,7133
		Breite (lineare Abb.) [m]	

Weitere Angaben

Merkmal	Wert
Boden	
Feuchte	9 - sehr naß
Reaktion	4 - mäßig sauer bis sauer
Stickstoffgehalt	4 - mäßig bis stickstoffarm
Gewässer	
Böschungshöhe	0.80 m
Gewässertiefe	0.20 m
Wasserführung	w - wechselnde Wasserstände
Strömung	k - keine Strömung
Trübung	s - starke Trübung
Färbung	m - huminstoffbraun, moorig
Verockerung	w - wenig
Substrat	m - Mudde (Torf, gröberes organisches Substrat)
pH-Wert	3,9
Standort, Relief	
Böschungsneigung	flach - 1:2 bis 1:3
Belichtung	8 - sonnig
Veg. - Deckg./Ant.	
naturnahe Uferveg.	100 %
Schwimtbl.veg.	30 %
submerse Veg.	20 %
Veg. - Zeigerwerte	
Anz. Wechselfeuchtezeiger	4
Anz. Überschwemmungsz.	4
Anz. Magerkeitszeiger (N < 4)	5
Anteil Magerkeitszeiger (N < 4)	31 %
Veg. - Soziologie	
BfN Schlüssel	24.0.01.03 - Nymphaeion albae (Wurzelnde Schwimblattdecken) 27.0.01 - Phragmitetalia (Röhrichte und Großseggenrieder) 29 - Scheuchzerio-Caricetea fuscae (Kleinseggen-Zwischenmoore und -Sumpfrasen)

FFH-Bewertungen (HH)

Lebensraumtyp / Parameter	Wertstufe A	Wertstufe B	Wertstufe C	Wert / Begründung	Z
3150 (HH) Natürliche eutrophe Seen mit einer Vegetation des Magnopotamions oder Hydrocharitions					C
Habitatstrukturen					C
Wasserpflanzen;	günstig	mittel	ungünstig		C
Submerse Veget. vorhanden;	ja	ja	nein		B
Schwimblattveget. vorhand.;	ja	ja	ja		B
Eindringtiefe der subm. Veget.;	> 4 m	2 bis 4 m	< 2 m		C
Diversität der naturnahen Ufervegetation;	günstig	mittel	ungünstig		B
Anzahl der Aspekte; 4 Aspekte der naturnahen Verlandungsreihe: Röhricht, Seggenried/Hochstaudenflur, Weidengebüsch, Bruch-oder Auenwald	4	3	< 3	3	B

Erhebungsbogen

B

Projekt	FFH-Monitoring	Interne Nr.	79995
		DK5 DK5-GK	7654 7656
Handlungsbedarf	Nein	DK5 - Name	Wiemerskamp
Bearbeitung	BRA	Biotop-Nr. alt	25 27
Räumliche Abbildung	Fläche	Kartierung	19.08.2013
Anzahl Abschnitte	1	Fläche / Länge [m²/m]	1761,7133
		Breite (lineare Abb.) [m]	

FFH-Bewertungen (HH)

Lebensraumtyp / Parameter	Wertstufe A	Wertstufe B	Wertstufe C	Wert / Begründung	Z
Beeinträchtigungen					B
Störungen des Standortes;	günstig	mittel	ungünstig		B
diffuse Einträge aus Umland;	keine	gering	deutlich		B
belastete Zuleitung o. Zufluss; Einträge	keine	geringe	deutliche		A
Fischbesatz;	kein	naturnah	naturfern		A
Fischfütterung;	keine	keine	Fütterung		A
Wasserstände verändert; abgesenkt oder aufgestaut, Änderungen gegenüber der natürlichen Situation	nicht	geringfügig	deutlich		B
Uferverbau; Anteil der Uferlänge	< 5%	5-20%	> 20%	0 %	A
Untypische Vegetationsaspekte;	günstig	mittel	ungünstig		A
Zierformen v. Wasserpflanzen;	keine	wenige	zahlreich		A
invasive Neophyten;	keine	keine	vorhanden		A
naturnahe Ufervegetation;	> 90%	50-90%	< 50%	100 %	A
Nutzungen;	günstig	mittel	ungünstig		A
Trittschäden;	keine	gering	stark		A
Schäden durch Wassersport;	keine	gering	deutlich		A
Müllablagerungen;	keine	gering	stark		A
hörbarer, dauerh. Lärm;	kein	deutl.	stark		A
Arteninventar				2	C

FFH-Bewertungen (BFN)

		Wert	AZ	Z
1	Lebensraumtyp			
3	Arteninventar , Gesamtbewertung, 1..n - Parameter mit Kriterien A/B/C			
4	Habitatstruktur , Gesamtbewertung, 1..n - Parameter mit Kriterien A/B/C			
5	Beeinträchtigungen , Gesamtbewertung, 1..n - Parameter mit Kriterien A/B/C			
	Zustandsbewertung: AZ – Vorgabewert , Z – von AZ abweichend festgelegte Zustandsbewertung			
1	3150 (BFN) Natürliche eutrophe Seen mit einer Vegetation des Magnopotamions oder Hydrocharitions		C	
3	Arteninventar		C	
3.2	Arteninventar Zahl LRT-typischer Arten			
	A: 10			
	B:			
	C: 5		C	
	Begründung für Bewertung: 2			
4	Habitatstrukturen		B	
	Anzahl typisch ausgebildeter Vegetationsstrukturelemente, Verlandungsvegetation:			
	A: >= 3 verschiedene			
	B: 2 verschiedene		B	
	Begründung für Bewertung: 3			
	C: 1			
	Anzahl typisch ausgebildeter Vegetationsstrukturelemente, aquatische Vegetation:			
	A: >= 4 verschiedene			
	B: 2-3 verschiedene		B	
	Begründung für Bewertung: 2			
	C: 1			
5	Beeinträchtigungen		C	

Erhebungsbogen

B

Projekt	FFH-Monitoring	Interne Nr.	79995
		DK5 DK5-GK	7654 7656
Handlungsbedarf	Nein	DK5 - Name	Wiemerskamp
Bearbeitung	BRA	Biotop-Nr. alt	25 27
Räumliche Abbildung	Fläche	Kartierung	19.08.2013
Anzahl Abschnitte	1	Fläche / Länge [m²/m]	1761,7133
		Breite (lineare Abb.) [m]	

FFH-Bewertungen (BFN)

1	Lebensraumtyp			
3	Arteninventar, Gesamtbewertung, 1..n - Parameter mit Kriterien A/B/C			
4	Habitatstruktur, Gesamtbewertung, 1..n - Parameter mit Kriterien A/B/C			
5	Beeinträchtigungen, Gesamtbewertung, 1..n - Parameter mit Kriterien A/B/C			
Zustandsbewertung: AZ – Vorgabewert , Z – von AZ abweichend festgelegte Zustandsbewertung		Wert	AZ	Z
5.2	Wasserspiegelabsenkung (gutachterlich mit Begründung) A: nicht erkennbar B: vorhanden; als Folge mäßige Beeinträchtigung C: vorhanden; als Folge starke Beeinträchtigung		B	
5.2	Anteil Hypertrophierungszeiger an der Hydrophytenvegetation (%) (Arten nennen, Anteil in % angeben) A: < 10 % Begründung für Bewertung: 0 % B: 10 - 50 % C: > 50 %		A	
	Anteil der Uferlinie, der durch anthropogene Nutzung (nur negative Einflüsse, nicht: schutzzielkonforme Pflegemaßnahmen) überformt ist (%) A: < 10 % Begründung für Bewertung: 0 % B: 10 - 25 % C: > 25 - 50 %		A	
	potenzielle Eindringtiefe der submersen Vegetation: Trübung des Gewässers A: klar, Aufwuchs bis in größere Tiefen möglich B: leicht getrübt, Eindringtiefe begrenzt C: deutlich getrübt, Eindringtiefe gering		C	
5.2	Grad der Störung durch Freizeitnutzung (gutachterlich mit Begründung) A: keine oder gering, d. h. höchstens gelegentlich und auf geringem Flächenanteil (< 10 %) B: mäßig (alle anderen Kombinationen) C: stark (dauerhaft oder auf > 25 % der Fläche)		A	
5.2	Teichbewirtschaftung (Art und Umfang beschreiben; Bewertung gutachterlich) A: keine Auswirkungen erkennbar B: geringe Einflüsse C: deutlich schädliche Einflüsse		A	

Zeigerwerte der Pflanzenartenliste (Auswertung)

Standort	Belichtung	sonnig	7,8
Boden	Feuchte	sehr naß	9
	Stickstoff (N)	mäßig bis stickstoffarm	4,1
	Reaktion	mäßig sauer bis sauer	3,8
Vegetation	Mahdverträglichkeit	schnittempfindlich bis mäßig schnittverträglich	3,9
Zeigerwerte	Futterwert	sehr geringwertiges Futter	1,6
	Wechselfeuchteanzeiger		4
	Giftpflanzen		1
	Überschw.anzeiger		4

Erhebungsbogen

B

Projekt	FFH-Monitoring	Interne Nr.	79995
		DK5 DK5-GK	7654 7656
Handlungsbedarf	Nein	DK5 - Name	Wiemerskamp
Bearbeitung	BRA	Biotop-Nr. alt	25 27
Räumliche Abbildung	Fläche	Kartierung	19.08.2013
Anzahl Abschnitte	1	Fläche / Länge [m²/m]	1761,7133
		Breite (lineare Abb.) [m]	

Pflanzenartenliste

Gruppe / Pflanzenart	MS	M	W	Vs	St	PA	Ph	Sz	VS	V	G	cf	§	Rote Liste							
														HH	ND	SH	D				
Tracheobionta (Gefäßpflanzen)																					
Agrostis canina (Hunds-Straußgras)	7	w		-	-										3		3				
Carex pseudocyperus (Scheinzyper-Segge)	7	w		-	-																
Carex rostrata (Schnabel-Segge)	7	h		-	-										3			V			
Dryopteris carthusiana (Dorniger Wurmfarne)	7	w		-	-																
Eleocharis palustris (Gewöhnliche Sumpfsimse)	7	h		-	-																
Galeopsis tetrahit (Gewöhnlicher Hohlzahn)	7	w		-	-																
Galium palustre (Sumpf-Labkraut)	7	w		-	-																
Glyceria fluitans (Flutender Schwaden)	7	z		-	-																
Hottonia palustris (Wasserfeder)	7	w	W	-	-									b	V		V	V			
Juncus effusus (Flutter-Binse)	7	h		-	-																
Mentha aquatica (Wasser-Minze)	7	w		-	-																
Phalaris arundinacea (Rohr-Glanzgras)	7	z		-	-																
Potamogeton natans (Schwimmendes Laichkraut)	7	z	T	-	-																
Ranunculus flammula (Brennender Hahnenfuß)	7	z		-	-													V			
Ranunculus repens (Kriechender Hahnenfuß)	7	w		-	-																
Salix aurita (Ohr-Weide)	7	w		-	-																
Stellaria alsine (Bach-Sternmiere)	7	w		-	-										3						
														Anzahl Rote Liste Arten				4	4	1	
														Anzahl Arten				17			

MS: Mengensystem; M: Mengenangabe, W: Bewertung der Art (FFH-Monitoring), Vs: Vegetationsschicht, St: Status, PA: Autor Phänologie; Ph: Phänologie, Sz: Soziabilität, VS: Vitalitätssystem; V: Vitalität, G: Geschlecht, cf: unsichere Bestimmung, §: Schutz nach BNatSchG, HH: Rote Liste Hamburg, Nds: Rote Liste Niedersachsen, SH: Rote Liste Schleswig-Holstein, D: Rote Liste Deutschland