

Erhebungsbogen

B

Projekt	Biotopkartierung Hamburg	Interne Nr.	62282
		DK5 DK5-GK	7654 7656
Handlungsbedarf	Nein	DK5 - Name	Wiemerskamp
Bearbeitung	RIN	Biotop-Nr. alt	25 27
Räumliche Abbildung	Fläche	Kartierung	13.09.2007
Anzahl Abschnitte	1	Fläche / Länge [m²/m]	1445,249
		Breite (lineare Abb.) [m]	

Gesetzlicher Schutz § 30 (2) 1.2 Natürliche oder naturnahe stehende Gewässer **Schutz nur teilweise** **Nein**

Gesamtbewertung	6 Wertvoll
– Alter	5 Biotop mittleren Alters, 20 bis 50 Jahre
– Belastungsgrad	
– Ökolog. Funktion	7 Sehr hohe Bedeutung in einem Biotopkomplex, für den lokalen Biotopverbund oder als Puffer
– Seltenheit	6 Seltener Biotoptyp, ohne seltene oder bedrohte Pflges., ungesättigtes Artenspektrum, reliktsche RL-Arten

Bestandsbeschreibung

Angelegter Teich, der am Rand von einem lockeren Binsensaum umgeben ist. Im flachen Wasser wächst stellenweise Flutender Schwaden. Zur umgebenden Rinderweide gibt es keine Abzäunung. Kein LRT, da typische Wasservegetation fehlt.

Vorkommen an Biotoptypen

1	TF	Typ	HF	F.Anteil
2	BTYP	Biotoptyp	- gesetzl. Grundl.	
3	Zusatz	Zusatz zum Biotoptypen		
4	LRT	Lebensraumtyp		
1	1		Ja	100 %
2	SEG	Angelegte Kleingewässer, klein, naturnah, nährstoffreich (2000)		
4	kein LRT	kein Lebensraumtyp nach FFH-Richtlinie		

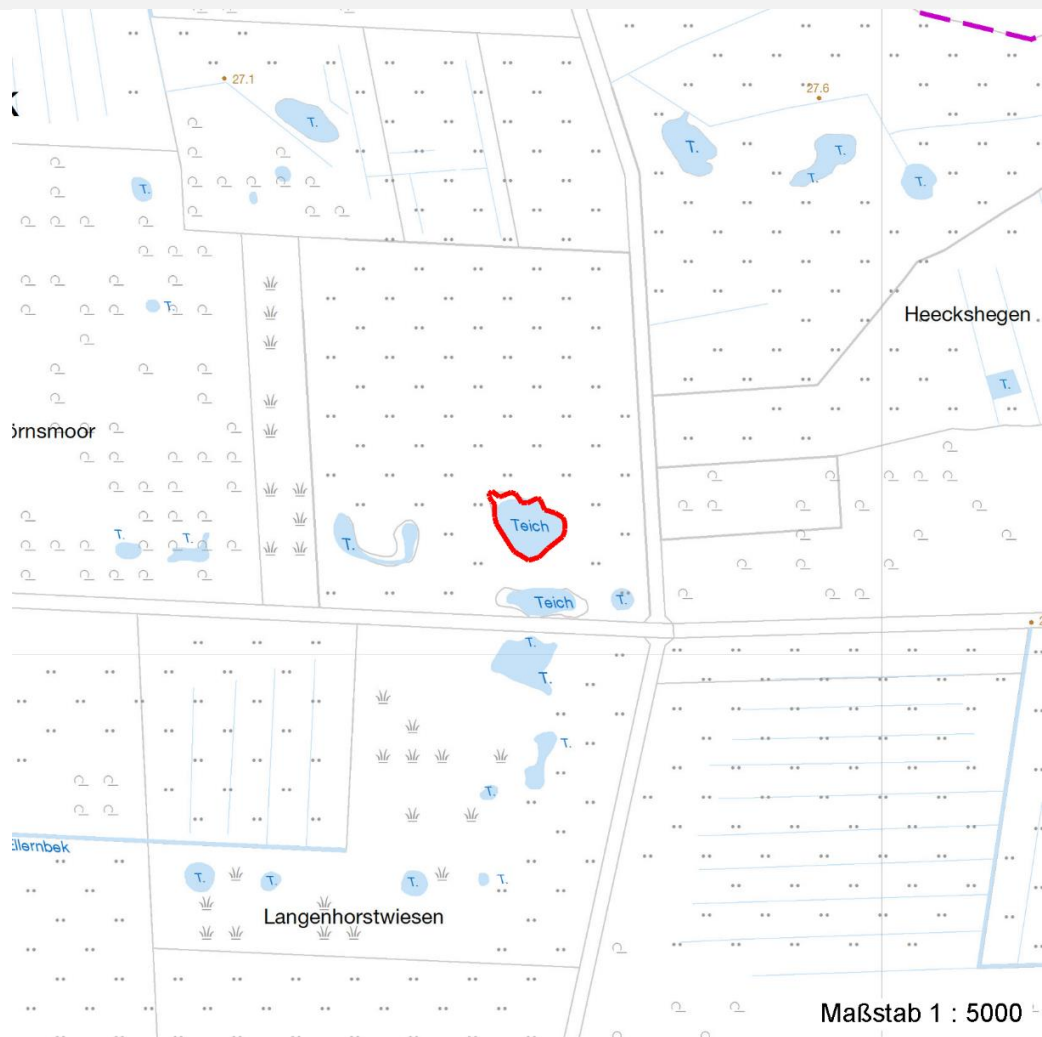
Räumliche Lage

Lagebeschreibung	östlich Stehörnsmoor			
Nachbarnutzung/en				
Rechtswert (X)	577759	Hochwert (Y)	5954088	
Bezirk	Wandsbek	Naturraum	Obere Alsterniederung (702.01)	
Stadtteil (OT-Nr.)	Wohldorf-Ohlstedt (523)	Gemarkung	Duvestedter Brook (536)	
Digitaler Grünplan	<input type="checkbox"/> Hafengesamtgebiet	<input type="checkbox"/> Ramsargebiet	<input type="checkbox"/> EG-Vogelschutzgeb.	<input checked="" type="checkbox"/> x
Ausgleichsflächen	<input type="checkbox"/> Biosphärenreservat	<input type="checkbox"/> Nationalpark		
NSG / ND / LSG	NSG Duvestedter Brook [HH-501 / Anteil: 100%]			
FFH-GEBIET	Duvestedter Brook [DE 2226-303 / Anteil: 100%]			
Wasserschutzgebiet				

Projekt	Biotopkartierung Hamburg	Interne Nr.	62282
		DK5 DK5-GK	7654 7656
Handlungsbedarf	Nein	DK5 - Name	Wiemerskamp
Bearbeitung	RIN	Biotop-Nr. alt	25 27
Räumliche Abbildung	Fläche	Kartierung	13.09.2007
Anzahl Abschnitte	1	Fläche / Länge [m²/m]	1445,249
		Breite (lineare Abb.) [m]	

Räumliche Lage

Karte



Weitere Erhebungsbögen

Interne Nr.	Interne Nr. Zuordnung	DK5	Biotop-Nr.	Kartierung	Zuordnung	DK5 (GK)	Biotop-Nr. (alt)
62282	62281	7654	25	01.07.1999	K	7656	27
62282	79995	7654	25	19.08.2013	K	7656	27
62282	96086	7654	146	18.06.2015	N		

Zuordnung: N = nachfolgende Kartierung, K = weitere Kartierungen (zeitlich vorher oder nachher)

Foto

Interne Nr.	Index	Dateiname	Aufnahmerichtung
7985	0	7654_25_130907_1.JPG	
7986	0	7654_25_130907_2.JPG	

Erhebungsbogen

B

Projekt	Biotopkartierung Hamburg		Interne Nr.	62282	
			DK5 DK5-GK	7654	7656
Handlungsbedarf	Nein		DK5 - Name	Wiemerskamp	
Bearbeitung	RIN	Kopie	Nein	Biotop-Nr. alt	25 27
Räumliche Abbildung	Fläche		Kartierung	13.09.2007	
Anzahl Abschnitte	1		Fläche / Länge [m²/m]	1445,249	
			Breite (lineare Abb.) [m]		

Weitere Angaben

Merkmal	Wert
Auswertung	
Gefährdung / Einflüsse	Keine
Wertgesichtspunkte	Teil eines größeren Biotopkomplexes
Maßnahmen	Erhaltung des Gewässer - 2.23

Foto

Fotodatei 7654_25_130907_1.JPG

Bildbeschreibung
Aufnahmerichtung



Fotodatei 7654_25_130907_2.JPG

Bildbeschreibung
Aufnahmerichtung



Teilflächenbeschreibung

Teilflächentyp		Teilflächen-Nr.	1
Biotoptyp	Angelegte Kleingewässer, klein, naturnah, nährstoffreich (2000)	Biotoptyp	SEG
- Zusatz		- gesetzl. Grundl.	
FFH-LRT	kein Lebensraumtyp nach FFH-Richtlinie	FFH-LRT	kein LRT
Beschreibung		Entw.potential LRT	
		Hauptfläche	Ja
		Flächenanteil	100 %
		FFH-Unters.Fläche	Nein
		Saatgutfläche	Nein

Projekt	Biotopkartierung Hamburg	Interne Nr.	62282
		DK5 DK5-GK	7654 7656
Handlungsbedarf	Nein	DK5 - Name	Wiemerskamp
Bearbeitung	RIN	Biotop-Nr. alt	25 27
Räumliche Abbildung	Fläche	Kartierung	13.09.2007
Anzahl Abschnitte	1	Fläche / Länge [m²/m]	1445,249
		Breite (lineare Abb.) [m]	

Zeigerwerte der Pflanzenartenliste (Auswertung)

Standort	Belichtung	halbsonnig	7,3
Boden	Feuchte	sehr naß	9,2
	Stickstoff (N)	mäßig stickstoffarm	5,2
	Reaktion	mäßig sauer bis sauer	4
Vegetation	Mahdverträglichkeit	mäßig schnittverträglich (erster Schnitt nicht vor 1. Juli)	4,5
Zeigerwerte	Futterwert	sehr geringwertiges Futter	2
	Wechselfeuchteanzeiger		0
	Giftpflanzen		0
	Überschw.anzeiger		2

Pflanzenartenliste

Gruppe / Pflanzenart	MS	M	W	Vs	St	PA	Ph	Sz	VS	V	G	cf	§	Rote Liste				
														HH	ND	SH	D	
Tracheobionta (Gefäßpflanzen)																		
Agrostis canina (Hunds-Straußgras)	7	X		-											3		3	
Callitriche palustris (Sumpf-Wasserstern)	7	X		-											D		3	
Glyceria fluitans (Flutender Schwaden)	7	X		-														
Juncus effusus (Flutter-Binse)	7	X		-														
Lemna minor (Kleine Wasserlinse)	7	X		-														
Persicaria hydropiper (Wasserpfeffer)	7	X		-														
														Anzahl Rote Liste Arten		2	2	
														Anzahl Arten		6		

MS: Mengensystem; M: Mengenangabe, W: Bewertung der Art (FFH-Monitoring), Vs: Vegetationsschicht, St: Status, PA: Autor Phänologie; Ph: Phänologie, Sz: Soziabilität, VS: Vitalitätssystem; V: Vitalität, G: Geschlecht, cf: unsichere Bestimmung, §: Schutz nach BNatSchG, HH: Rote Liste Hamburg, Nds: Rote Liste Niedersachsen, SH: Rote Liste Schleswig-Holstein, D: Rote Liste Deutschland