

Erhebungsbogen

B

Projekt	Biotopkartierung Hamburg	Interne Nr.	62204
		DK5 DK5-GK	7654 7656
Handlungsbedarf	Nein	DK5 - Name	Wiemerskamp
Bearbeitung	NET	Biotop-Nr. alt	23 25
Räumliche Abbildung	Fläche	Kartierung	01.07.1999
Anzahl Abschnitte	1	Fläche / Länge [m²/m]	49887,7973
		Breite (lineare Abb.) [m]	

Gesetzlicher Schutz **_ kein gesetzl. Schutz kein gesetzlich geschütztes Biotop** **Schutz nur teilweise** **Nein**

Gesamtbewertung	6 Wertvoll
– Alter	6 Biotop mittleren Alters, 50 bis 100 Jahre
– Belastungsgrad	6 Flächenhaft geringe oder örtlich stärkere oder Vorbelastung mit deutlichem Einfluß
– Ökolog. Funktion	6 Hohe Bedeutung in einem Biotopkomplex, für den lokalen Biotopverbund oder als Puffer
– Seltenheit	7 Seltener Biotoptyp, mit seltenen oder bedrohten Pflges., gesättigtes Artenspektrum, einige RL-Arten

Bestandsbeschreibung

Größere, extensiv beweidete, aber gut gepflegte Weide. Die Vegetation ist relativ kurz gefressen, es finden Pflegeschnitte statt. Die Artenzusammensetzung wechselt kleinräumig und wird v. a. von Kriechendem und Scharfem Hahnenfuß, Knickfuchsschwanz, Weißklee und zerstreuten Flatterbinsen bestimmt. Seggen und Arten wie Kuckuckslichtnelke und Sumpfdotterblume sind jedoch relativ wenig vertreten oder fehlen ganz. Es gibt auf der Fläche keine Gruppen.

Vorkommen an Biotoptypen

1	TF	Typ	HF	F.Anteil
2	BTYP	Biotoptyp		- gesetzl. Grundl.
3	Zusatz	Zusatz zum Biotoptypen		
4	LRT	Lebensraumtyp		
1	1		Ja	100 %
2	GMZ	Sonstiges mesophiles Grünland (2000)		

Räumliche Lage

Lagebeschreibung	Östlich vom Stehörnsmoor		
Nachbarnutzung/en	Grünland, Wege, Teich, Wald		
Rechtswert (X)	577728	Hochwert (Y)	5954153
Bezirk	Wandsbek	Naturraum	Obere Alsterniederung (702.01)
Stadtteil (OT-Nr.)	Wohldorf-Ohlstedt (523)	Gemarkung	Duvenstedter Brook (536)
Digitaler Grünplan	<input type="checkbox"/> Hafengesamtgebiet	<input type="checkbox"/> Ramsargebiet	<input type="checkbox"/> EG-Vogelschutzgeb. <input checked="" type="checkbox"/> x
Ausgleichsflächen	<input type="checkbox"/> Biosphärenreservat	<input type="checkbox"/> Nationalpark	<input type="checkbox"/>
NSG / ND / LSG	NSG Duvenstedter Brook [HH-501 / Anteil: 100%]		
FFH-GEBIET	Duvenstedter Brook [DE 2226-303 / Anteil: 100%]		
Wasserschutzgebiet			

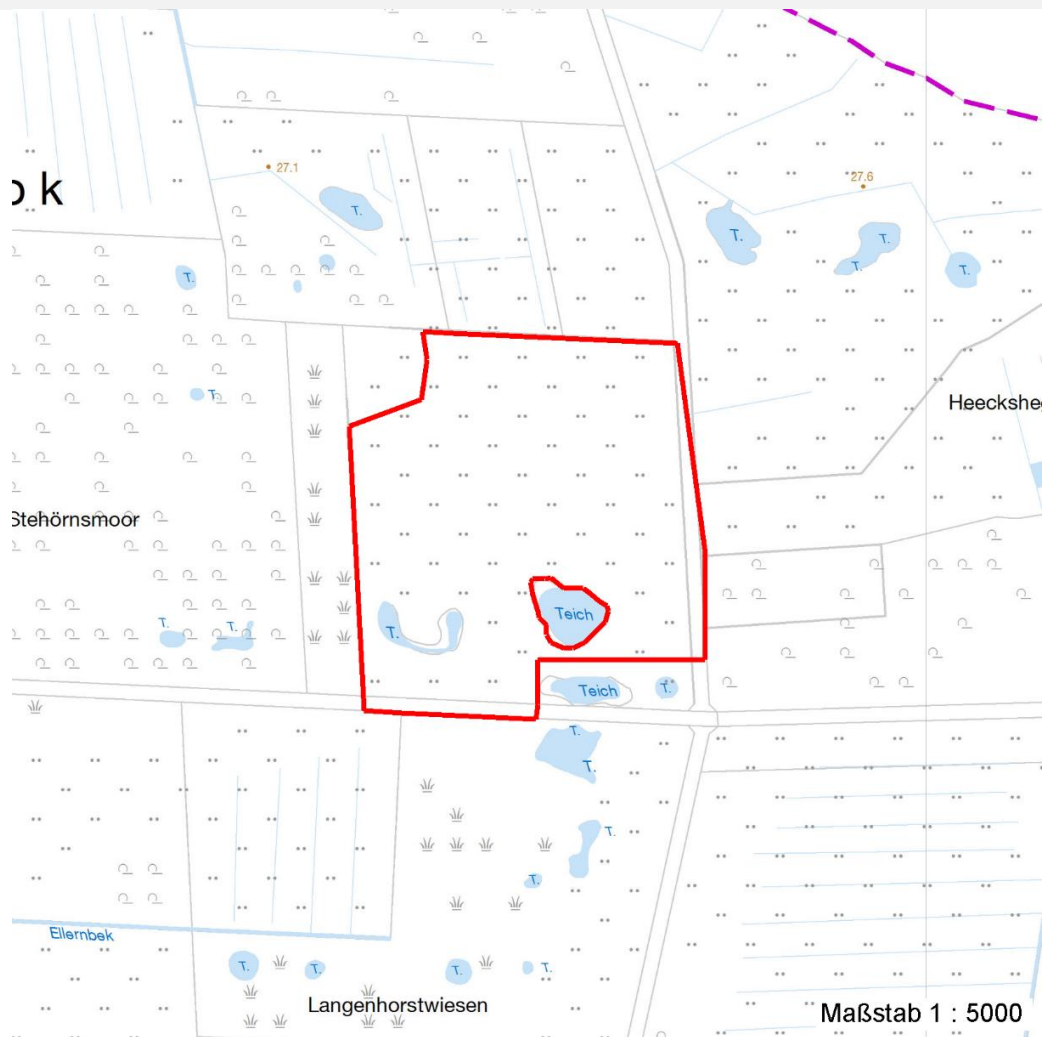
Erhebungsbogen

B

Projekt	Biotopkartierung Hamburg	Interne Nr.	62204
		DK5 DK5-GK	7654 7656
Handlungsbedarf	Nein	DK5 - Name	Wiemerskamp
Bearbeitung	NET	Biotop-Nr. alt	23 25
Räumliche Abbildung	Fläche	Kartierung	01.07.1999
Anzahl Abschnitte	1	Fläche / Länge [m²/m]	49887,7973
		Breite (lineare Abb.) [m]	

Räumliche Lage

Karte



Weitere Erhebungsbögen

Interne Nr.	Interne Nr. Zuordnung	DK5	Biotop-Nr.	Kartierung	Zuordnung	DK5 (GK)	Biotop-Nr. (alt)
62204	62192	7654	23	13.09.2007	K	7656	25

Zuordnung: N = nachfolgende Kartierung, K = weitere Kartierungen (zeitlich vorher oder nachher)

Foto

Interne Nr.	Index	Dateiname	Aufnahmerichtung
47470	0	7654_23_010799_1.JPG	

Weitere Angaben

Merkmal	Wert
Auswertung	
Gefährdung / Einflüsse	Keine
Wertgesichtspunkte	Flächenpotential

Erhebungsbogen

B

Projekt	Biotopkartierung Hamburg	Interne Nr.	62204
		DK5 DK5-GK	7654 7656
Handlungsbedarf	Nein	DK5 - Name	Wiemerskamp
Bearbeitung	NET	Biotop-Nr. alt	23 25
Räumliche Abbildung	Fläche	Kartierung	01.07.1999
Anzahl Abschnitte	1	Fläche / Länge [m²/m]	49887,7973
		Breite (lineare Abb.) [m]	

Weitere Angaben

Merkmal	Wert
Maßnahmen	Extensive Beweidung keine oder nur extensive Düngung - 4.9 Pflagemahd

Foto

Fotodatei	7654_23_010799_1.JPG	Fotodatei
Bildbeschreibung	k.A.	Bildbeschreibung
Aufnahmerichtung		Aufnahmerichtung



Teilflächenbeschreibung

Teilflächentyp		Teilflächen-Nr.	1
Biotoptyp	Sonstiges mesophiles Grünland (2000)	Biotoptyp	GMZ
- Zusatz		- gesetzl. Grundl.	
FFH-LRT		FFH-LRT	
Beschreibung		Entw.potential LRT	
		Hauptfläche	Ja
		Flächenanteil	100 %
		FFH-Unters.Fläche	Nein
		Saatgutfläche	Nein

Weitere Angaben

Merkmal	Wert
Boden	
Feuchte	7 - feucht
Standort, Relief	
Relief	eben
Neigung - Gelände	N0 - nicht geneigt (<2 %)
Ausrichtung	FL - flach, keine Exposition
Belichtung	9 - vollsonnig
Luft	keine Besonderheiten
Veg. - Deckg./Ant.	
1. Krautschicht	100 %
Veg. - Höhe	
Gesamt, durchschn.	0.20 m

Erhebungsbogen

B

Projekt	Biotopkartierung Hamburg		Interne Nr.	62204	
			DK5 DK5-GK	7654	7656
Handlungsbedarf	Nein		DK5 - Name	Wiemerskamp	
Bearbeitung	NET	Kopie	Biotop-Nr. alt	23	25
Räumliche Abbildung	Fläche		Kartierung	01.07.1999	
Anzahl Abschnitte	1		Fläche / Länge [m²/m]	49887,7973	
			Breite (lineare Abb.) [m]		

Zeigerwerte der Pflanzenartenliste (Auswertung)

Standort	Belichtung	halbsonnig	7,3
Boden	Feuchte	feucht	6,7
	Stickstoff (N)	mäßig stickstoffarm bis stickstoffreich	6,1
	Reaktion	schwach sauer	5,7
Vegetation	Mahdverträglichkeit	mäßig bis gut schnittverträglich (erster Schnitt nicht vor Mitte Juni)	6,2
Zeigerwerte	Futterwert	mäßige Futterqualität	4,3
	Wechselfeuchteanzeiger		6
	Giftpflanzen		0
	Überschw.anzeiger		3

Pflanzenartenliste

Gruppe / Pflanzenart	MS	M	W	Vs	St	PA	Ph	Sz	VS	V	G	cf	§	Rote Liste			
														HH	ND	SH	D
Tracheobionta (Gefäßpflanzen)																	
Achillea millefolium (Gewöhnliche Schafgarbe)	7	w		-													
Achillea ptarmica (Sumpf-Schafgarbe)	7	w		-										V	3		
Agrostis stolonifera (Ausläufer-Straußgras)	7	z		-													
Alopecurus geniculatus (Knick-Fuchsschwanz)	7	h		-													
Alopecurus pratensis (Wiesen-Fuchsschwanz)	7	h		-													
Anthoxanthum odoratum (Gewöhnliches Ruchgras)	7	z		-													
Carex hirta (Behaarte Segge)	7	z		-													
Carex leporina (Hasenfuß-Segge)	7	z		-													
Cerastium holosteoides (Gewöhnliches Hornkraut)	7	w		-													
Cirsium arvense (Acker-Kratzdistel)	7	w		-													
Eleocharis palustris (Gewöhnliche Sumpfsimse)	7	z		-													
Glyceria fluitans (Flutender Schwaden)	7	z		-													
Juncus articulatus (Glieder-Binse)	7	z		-													
Juncus effusus (Flutter-Binse)	7	z		-													
Lotus pedunculatus (Sumpf-Hornklee)	7	w		-											V		
Lychnis flos-cuculi (Kuckucks-Lichtnelke)	7	w		-											3		
Persicaria hydropiper (Wasserpfeffer)	7	w		-													
Phleum pratense (Wiesen-Lieschgras)	7	z		-													
Ranunculus acris (Scharfer Hahnenfuß)	7	h		-													
Ranunculus repens (Kriechender Hahnenfuß)	7	h		-													
Rumex acetosa (Großer Sauerampfer)	7	z		-													
Stellaria graminea (Gras-Sternmiere)	7	w		-													
Taraxacum sect. Ruderalia (Artengruppe Gemeiner Löwenzahn)	7	w		-										D			
Trifolium pratense (Rot-Klee)	7	w		-													
Trifolium repens (Weiß-Klee)	7	h		-													
Veronica serpyllifolia (Quendel-Ehrenpreis)	7	w		-													
														Anzahl Rote Liste Arten		2	3
														Anzahl Arten		26	

MS: Mengensystem; M: Mengenangabe, W: Bewertung der Art (FFH-Monitoring), Vs: Vegetationsschicht, St: Status, PA: Autor Phänologie; Ph: Phänologie, Sz: Soziabilität, VS: Vitalitätssystem; V: Vitalität, G: Geschlecht, cf: unsichere Bestimmung, §: Schutz nach BNatSchG, HH: Rote Liste Hamburg, ND: Rote Liste Niedersachsen, SH: Rote Liste Schleswig-Holstein, D: Rote Liste Deutschland