

Erhebungsbogen

B

Projekt	Biotopkartierung Hamburg	Interne Nr.	96281
		DK5 DK5-GK	7654
Handlungsbedarf	Nein	DK5 - Name	Wiemerskamp
Bearbeitung	BRA	Biotop-Nr. alt	161
Räumliche Abbildung	Fläche	Kartierung	11.09.2015
Anzahl Abschnitte	1	Fläche / Länge [m²/m]	3889,6982
		Breite (lineare Abb.) [m]	

Gesetzlicher Schutz	§ 30 (2) 2.2 Sümpfe	Schutz nur teilweise	Nein
----------------------------	---------------------	-----------------------------	-------------

Gesamtbewertung	7	Besonders wertvoll
– Alter	5	Biotop mittleren Alters, 20 bis 50 Jahre
– Belastungsgrad	8	geringe örtliche oder punktuelle Belastung
– Ökolog. Funktion	8	Wertbestimmender Bestandteil eines wertvollen Biotopkomplexes oder für den regionalen Biotopverbund.
– Seltenheit	7	Seltener Biotoptyp, mit seltenen oder bedrohten Pflges., gesättigtes Artenspektrum, einige RL-Arten

Bestandsbeschreibung

Relativ niedrig gelegener Bereich zwischen Grünland im Norden und Moorwald im Süden, die jeweils etwas höher liegen. Die Senke ist vermutlich zeitweilig wasserüberstaut und wurde eventuell zeitweilig auch von Schwarzerlen als Bruchwald besiedelt. Die Schwarzerlen sind jedoch nur am Rand vorhanden und in relativ schlechtem Gesundheitszustand. Die Fläche selber ist eventuell aus einem Seggenried entstanden, in dem sich v.a. Ohrweidengebüsch ausgebreitet hat, das die Fläche jetzt zu höheren Anteilen einnimmt und überschattet. Der Bereich ist recht unzugänglich und totholzreich, am Boden von feuchtezeigenden Arten dominiert. In den Randbereichen aber auch Übergänge zu mesophiler Vegetation mit höheren Anteilen von Brombeere. Heterogen und deckungsreich auf durchschnittlich 3 bis 4 m Höhe aufgewachsen. In der Fläche kommen seltene Niedermoorarten wie die Schwarzschofsegge und der Kleine Baldrian vor. Hinweise auf eine relativ alte Entstehung. Im Wald sind zahlreiche Spuren von Wildtieren erkennbar, die sich hier offenbar bevorzugt aufhalten.

Vorkommen an Biotoptypen

1	TF	Typ	HF	F.Anteil
2	BTYP	Biotoptyp	- gesetzl. Grundl.	
3	Zusatz	Zusatz zum Biotoptypen		
4	LRT	Lebensraumtyp		
1	1		Ja	100 %
2	HSC	Weiden-Moor- und Sumpfgebüsch nährstoffreicher Standorte (2000)		
4	kein LRT	kein Lebensraumtyp nach FFH-Richtlinie		

Räumliche Lage

Lagebeschreibung	Westlich Pfingsthorster Weg		
Nachbarnutzung/en	Großseggenried im Norden, Bruchwald im Süden, Weg auf der Ostseite		
Rechtswert (X)	577164	Hochwert (Y)	5954509
Bezirk	Wandsbek	Naturraum	Obere Alsterniederung (702.01)
Stadtteil (OT-Nr.)	Wohldorf-Ohlstedt (523)	Gemarkung	Duvenstedter Brook (536)
Digitaler Grünplan	<input type="checkbox"/> Hafengesamtgebiet	<input type="checkbox"/> Ramsargebiet	<input type="checkbox"/> EG-Vogelschutzgeb. <input checked="" type="checkbox"/>
Ausgleichsflächen	<input type="checkbox"/> Biosphärenreservat	<input type="checkbox"/> Nationalpark	<input type="checkbox"/>
NSG / ND / LSG	NSG Duvenstedter Brook [HH-501 / Anteil: 100%]		
FFH-GEBIET	Duvenstedter Brook [DE 2226-303 / Anteil: 100%]		
Wasserschutzgebiet			

Erhebungsbogen

B

Projekt	Biotopkartierung Hamburg	Interne Nr.	96281
		DK5 DK5-GK	7654
Handlungsbedarf	Nein	DK5 - Name	Wiemerskamp
Bearbeitung	BRA	Biotop-Nr. alt	161
Räumliche Abbildung	Fläche	Kartierung	11.09.2015
Anzahl Abschnitte	1	Fläche / Länge [m²/m]	3889,6982
		Breite (lineare Abb.) [m]	

Räumliche Lage

Karte



Weitere Erhebungsbögen

Interne Nr.	Interne Nr. Zuordnung	DK5	Biotop-Nr.	Kartierung	Zuordnung	DK5 (GK)	Biotop-Nr. (alt)
96281	62270	7654	10	07.09.2007	=	7656	7

Zuordnung: N = nachfolgende Kartierung, K = weitere Kartierungen (zeitlich vorher oder nachher)

Foto

Interne Nr.	Index	Dateiname	Aufnahmerichtung
49509	0	7654_161_110915_1.JPG	
49510	0	7654_161_110915_2.JPG	
49511	0	7654_161_110915_3.JPG	
49512	0	7654_161_110915_4.JPG	
49513	0	7654_161_110915_5.JPG	

Erhebungsbogen

B

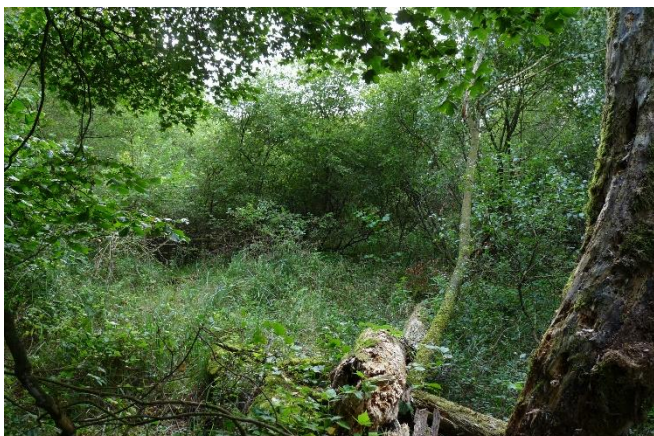
Projekt	Biotopkartierung Hamburg	Interne Nr.	96281
		DK5 DK5-GK	7654
Handlungsbedarf	Nein	DK5 - Name	Wiemerskamp
Bearbeitung	BRA	Biotop-Nr. alt	161
Räumliche Abbildung	Fläche	Kartierung	11.09.2015
Anzahl Abschnitte	1	Fläche / Länge [m²/m]	3889,6982
		Breite (lineare Abb.) [m]	

Weitere Angaben

Merkmal	Wert
Auswertung	
Gefährdung / Einflüsse	Aktuell liegt die Fläche trocken, ein Hinweis darauf, dass der Wasserhaushalt insgesamt in einem schlechten Zustand ist, da der Sommer relativ niederschlagsreich war, die Fläche dennoch weitgehend ausgetrocknet liegt.
Wertgesichtspunkte	Vorkommen gefährdeter Arten, sehr deckungsreich, wertvolle Ergänzung der Biotope und Lebensraumtypen im Gebiet.
zoologisch bedeutsame Strukturen	Dichte Gehölzstruktur
Bedeutung für Tiergruppe	Vögel
Maßnahmen	Nach Möglichkeit mehr Wasser im Gebiet zurückhalten, Gräben nicht mehr unterhalten

Foto

Fotodatei	7654_161_110915_1.JPG	Fotodatei	7654_161_110915_2.JPG
Bildbeschreibung		Bildbeschreibung	
Aufnahmerichtung		Aufnahmerichtung	



Erhebungsbogen

B

Projekt	Biotopkartierung Hamburg	Interne Nr.	96281
		DK5 DK5-GK	7654
Handlungsbedarf	Nein	DK5 - Name	Wiemerskamp
Bearbeitung	BRA	Biotop-Nr. alt	161
Räumliche Abbildung	Fläche	Kartierung	11.09.2015
Anzahl Abschnitte	1	Fläche / Länge [m²/m]	3889,6982
		Breite (lineare Abb.) [m]	

Foto

Fotodatei 7654_161_110915_3.JPG

Bildbeschreibung
Aufnahmerichtung



Fotodatei 7654_161_110915_4.JPG

Bildbeschreibung
Aufnahmerichtung



Teilflächenbeschreibung

Teilflächentyp		Teilflächen-Nr.	1
Biotoptyp	Weiden-Moor- und Sumpfgewächsbüsch nährstoffreicher Standorte (2000)	Biotoptyp	HSC
- Zusatz		- gesetzl. Grundl.	
FFH-LRT	kein Lebensraumtyp nach FFH-Richtlinie	FFH-LRT	kein LRT
Beschreibung	Kein Auwald	Entw.potential LRT	
		Hauptfläche	Ja
		Flächenanteil	100 %
		FFH-Unters.Fläche	Nein
		Saatgutfläche	Nein

Weitere Angaben

Merkmal	Wert
Auswertung	
Maßnahmen	Massnahmen siehe Hauptbogen

Erhebungsbogen

B

Projekt	Biotopkartierung Hamburg	Interne Nr.	96281
		DK5 DK5-GK	7654
Handlungsbedarf	Nein	DK5 - Name	Wiemerskamp
Bearbeitung	BRA	Biotop-Nr. alt	161
Räumliche Abbildung	Fläche	Kartierung	11.09.2015
Anzahl Abschnitte	1	Fläche / Länge [m²/m]	3889,6982
		Breite (lineare Abb.) [m]	

Zeigerwerte der Pflanzenartenliste (Auswertung)

Standort	Belichtung	halbsonnig	6,8
Boden	Feuchte	naß	7,9
	Stickstoff (N)	mäßig stickstoffarm	5
	Reaktion	schwach sauer	5,6
Vegetation	Mahdverträglichkeit	schnittempfindlich bis mäßig schnittverträglich	4,3
Zeigerwerte	Futterwert	geringwertiges Futter	3,1
	Wechselfeuchteanzeiger		10
	Giftpflanzen		4
	Überschw.anzeiger		9

Pflanzenartenliste

Gruppe / Pflanzenart	MS	M	W	Vs	St	PA	Ph	Sz	VS	V	G	cf	§	Rote Liste			
														HH	ND	SH	D
Tracheobionta (Gefäßpflanzen)																	
Agrostis stolonifera (Ausläufer-Straußgras)	7	h		-	-												
Alnus glutinosa (Schwarz-Erle)	7	z		-	-												
Angelica sylvestris (Wald-Engelwurz)	7	w		-	-								V				
Betula pendula (Hänge-Birke)	7	w		-	-												
Betula pubescens (Moor-Birke)	7	w		-	-												
Calamagrostis canescens (Sumpf-Reitgras)	7	z		-	-												
Carex acuta (Schlank-Segge)	7	w		-	-										V		
Carex acutiformis (Sumpf-Segge)	7	z		-	-												
Carex appropinquata (Schwarzschoepf-Segge)	7	w		-	-								1	2	2	3	
Carex elongata (Walzen-Segge)	7	w		-	-								3	3			
Carex vesicaria (Blasen-Segge)	7	w		-	-								2		V		
Corylus avellana (Haselnuss)	7	w		-	-												
Crataegus laevigata (Zweigrifflicher Weißdorn)	7	w		-	-												
Dryopteris carthusiana (Dorniger Wurmfarne)	7	w		-	-												
Dryopteris dilatata (Breitblättriger Wurmfarne)	7	w		-	-												
Epilobium lamyi (Lamys Weidenröschen)	7	w		-	-												
Equisetum fluviatile (Teich-Schachtelhalm)	7	w		-	-												
Filipendula ulmaria (Mädesüß)	7	z		-	-												
Galeopsis bifida (Zweispaltiger Hohlzahn)	7	w		-	-												
Iris pseudacorus (Gelbe Schwertlilie)	7	z		-	-								b				
Lycopus europaeus (Gewöhnlicher Wolfstrapp)	7	z		-	-												
Lysimachia thyriflora (Straußblütiger Gilbweiderich)	7	w		-	-								3		3	V	
Lysimachia vulgaris (Gewöhnlicher Gilbweiderich)	7	z		-	-												
Lythrum salicaria (Blut-Weiderich)	7	w		-	-												
Mentha aquatica (Wasser-Minze)	7	z		-	-												
Oxalis acetosella (Wald-Sauerklee)	7	w		-	-												
Poa trivialis (Gewöhnliches Rispengras)	7	w		-	-												
Populus spec. (Pappel)	7	w		-	-												
Ranunculus flammula (Brennender Hahnenfuß)	7	w		-	-											V	
Ranunculus repens (Kriechender Hahnenfuß)	7	z		-	-												
Salix aurita (Ohr-Weide)	7	h		-	-												
Salix cinerea (Grau-Weide)	7	z		-	-												
Solanum dulcamara (Bittersüßer Nachtschatten)	7	w		-	-												
Thelypteris palustris (Sumpffarne)	7	w		-	-								2	3	3	V	

Projekt	Biotopkartierung Hamburg		Interne Nr.	96281
			DK5 DK5-GK	7654
Handlungsbedarf	Nein		DK5 - Name	Wiemerskamp
Bearbeitung	BRA	Kopie	Biotop-Nr. alt	161
Räumliche Abbildung	Fläche		Kartierung	11.09.2015
Anzahl Abschnitte	1		Fläche / Länge [m²/m]	3889,6982
			Breite (lineare Abb.) [m]	

Pflanzenartenliste

Gruppe / Pflanzenart	MS	M	W	Vs	St	PA	Ph	Sz	VS	V	G	cf	§	Rote Liste			
														HH	ND	SH	D
Urtica dioica (Große Brennessel)	7	z		-	-												
Valeriana dioica (Kleiner Baldrian)	7	w		-	-									1			2
Viburnum opulus (Gewöhnlicher Schneeball)	7	w		-	-												
Anzahl Rote Liste Arten														7	3	7	3
Anzahl Arten														37			

MS: Mengensystem; M: Mengenangabe, W: Bewertung der Art (FFH-Monitoring), Vs: Vegetationsschicht, St: Status, PA: Autor Phänologie; Ph: Phänologie, Sz: Soziabilität, VS: Vitalitätssystem; V: Vitalität, G: Geschlecht, cf: unsichere Bestimmung, §: Schutz nach BNatSchG, HH: Rote Liste Hamburg, Nds: Rote Liste Niedersachsen, SH: Rote Liste Schleswig-Holstein, D: Rote Liste Deutschland