

Erhebungsbogen

B

Projekt	Biotopkartierung Hamburg, Datenbestand aus FoxPro	Interne Nr.	62212
		DK5 DK5-GK	7654 7656
Handlungsbedarf	Nein	DK5 - Name	Wiemerskamp
Bearbeitung	HEW Kopie Nein	Biotop-Nr. alt	15 14
Räumliche Abbildung	Fläche	Kartierung	15.06.1981
Anzahl Abschnitte	2	Fläche / Länge [m²/m]	35423,1218
		Breite (lineare Abb.) [m]	

Gesetzlicher Schutz _ kein gesetzl. Schutz kein gesetzlich geschütztes Biotop **Schutz nur teilweise** Nein

Gesamtbewertung 0 keine Angabe

- Alter
- Belastungsgrad
- Ökolog. Funktion
- Seltenheit

Bestandsbeschreibung

Hohe Fichtenanpflanzung WN mit dichter Struktur in der Baumschicht. Strauchschicht bis auf sehr vereinzelt Jungwuchs von Laubhölzern fehlend. Spärliche Grasschicht aus Schlängel-Schmiele und Echtem Schaf-schwengel. In lichterem Bereichen streckenweise dichte Pfeifengrasschicht. Beobachtung des Buchfinken.

Nutzungsbenachbarung: Wald, Heide

Spezielle Nutzungen: Forstliche Nutzung

Nutzungsintensität:

Vorkommende Pflanzengesellschaften: Keine Angaben

Vorkommen an Biotoptypen

1	TF	Typ	HF	F.Anteil
2	BTYP	Biotoptyp		- gesetzl. Grundl.
3	Zusatz	Zusatz zum Biotoptypen		
4	LRT	Lebensraumtyp		
1	1		Ja	100 %
2	WZ	Sonstiger Nadelforst, naturfern (2000)		

Räumliche Lage

Lagebeschreibung	Nördlicher Teil des Duvenstedter Brooks		
Nachbarnutzung/en			
Rechtswert (X)	576698	Hochwert (Y)	5954143
Bezirk	Wandsbek	Naturraum	Obere Alsterniederung (702.01)
Stadtteil (OT-Nr.)	Wohldorf-Ohlstedt (523)	Gemarkung	Duvenstedter Brook (536)
Digitaler Grünplan	<input type="checkbox"/> Hafengesamtgebiet	<input type="checkbox"/> Ramsargebiet	<input type="checkbox"/> EG-Vogelschutzgeb. <input checked="" type="checkbox"/>
Ausgleichsflächen	<input type="checkbox"/> Biosphärenreservat	<input type="checkbox"/> Nationalpark	<input type="checkbox"/>
NSG / ND / LSG	NSG Duvenstedter Brook [HH-501 / Anteil: 100%]		
FFH-GEBIET	Duvenstedter Brook [DE 2226-303 / Anteil: 100%]		
Wasserschutzgebiet			

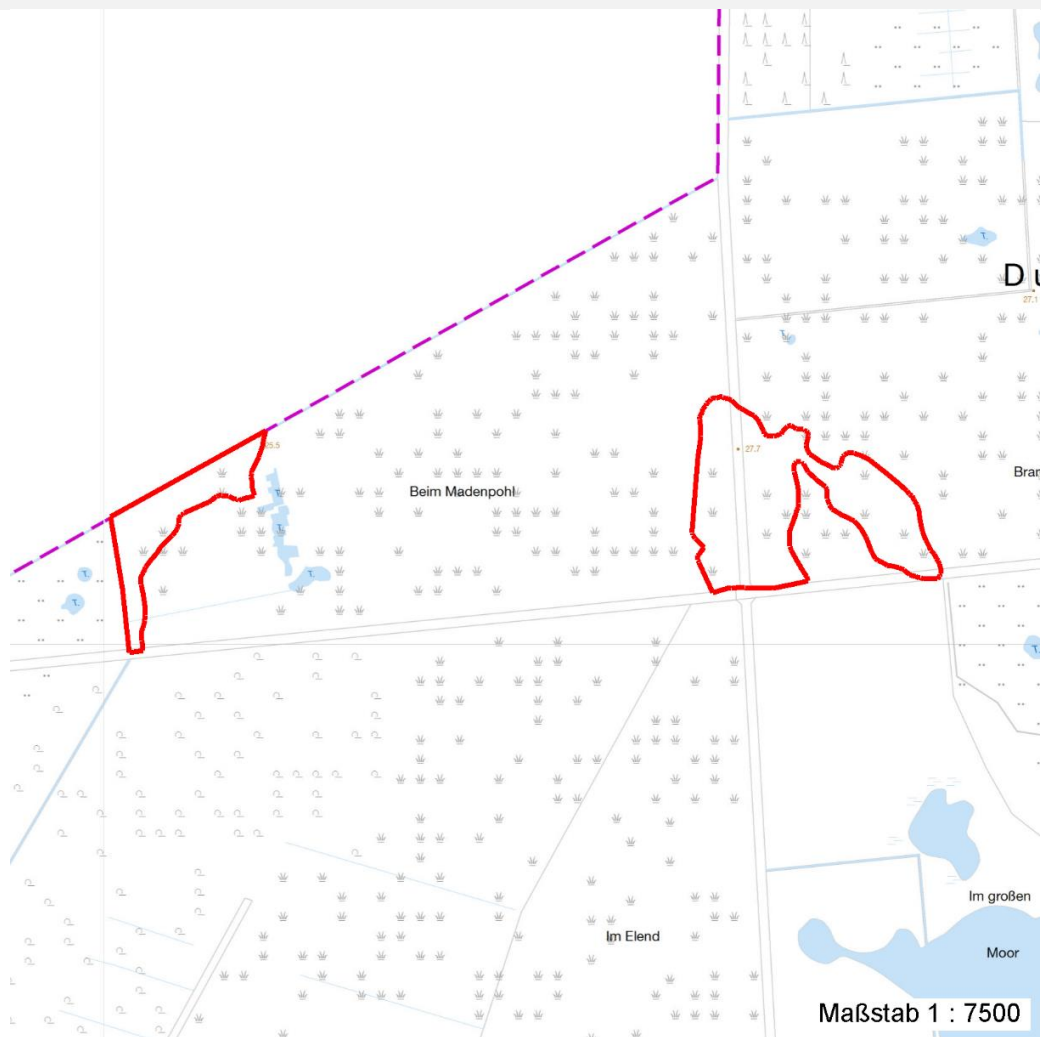
Erhebungsbogen

B

Projekt	Biotopkartierung Hamburg, Datenbestand aus FoxPro	Interne Nr.	62212
		DK5 DK5-GK	7654 7656
Handlungsbedarf	Nein	DK5 - Name	Wiemerskamp
Bearbeitung	HEW	Biotop-Nr. alt	15 14
Räumliche Abbildung	Fläche	Kartierung	15.06.1981
Anzahl Abschnitte	2	Fläche / Länge [m²/m]	35423,1218
		Breite (lineare Abb.) [m]	

Räumliche Lage

Karte



Weitere Erhebungsbögen

Interne Nr.	Interne Nr. Zuordnung	DK5	Biotop-Nr.	Kartierung	Zuordnung	DK5 (GK)	Biotop-Nr. (alt)
62212	62219	7654	15	07.07.1999	K	7656	14

Zuordnung: N = nachfolgende Kartierung, K = weitere Kartierungen (zeitlich vorher oder nachher)

Weitere Angaben

Merkmal	Wert
Auswertung	
Gefährdung / Einflüsse	Veränderung der Artenzusammensetzung Zurueckdraengung des Spontanbewuchses
Wertgesichtspunkte	Artenarm Dominanz von Nadelgehölzen typische, extrem artenarme Vegetation artenarme Ausprägung

Erhebungsbogen

B

Projekt	Biotopkartierung Hamburg, Datenbestand aus FoxPro	Interne Nr. DK5 DK5-GK DK5 - Name Biotop-Nr. alt	62212 7654 7656 Wiemerskamp 15 14
Handlungsbedarf	Nein	Kartierung	15.06.1981
Bearbeitung	HEW	Fläche / Länge [m²/m]	35423,1218
Räumliche Abbildung	Fläche	Breite (lineare Abb.) [m]	
Anzahl Abschnitte	2		

Weitere Angaben

Merkmal	Wert
Maßnahmen	überwiegend einartige spärliche Krautschicht Forstliche Monokultur meist ohne Laubholzunterwuchs Auslichten Durch starkes Auslichten der dichten naturfernen Monokultur natürliche Verjüngung mit standortgerechten Laubhölzern einleiten.

Teilflächenbeschreibung

Teilflächentyp		Teilflächen-Nr.	1
Biototyp	Sonstiger Nadelforst, naturfern (2000)	Biototyp	WZ
- Zusatz		- gesetzl. Grundl.	
FFH-LRT		FFH-LRT	
Beschreibung	Standort: Substrat: keine Angaben, da alter B-Bogen	Entw.potential LRT	
		Hauptfläche	Ja
		Flächenanteil	100 %
		FFH-Unters.Fläche	Nein
		Saatgutfläche	Nein

Weitere Angaben

Merkmal	Wert
Standort, Relief	
Relief	Ebene

Zeigerwerte der Pflanzenartenliste (Auswertung)

Standort	Belichtung	halbsonnig bis halbschattig	5,7
Boden	Feuchte	feucht	6,5
	Stickstoff (N)	stickstoffarm	2,5
	Reaktion	sauer	3
Vegetation	Mahdverträglichkeit	schnittempfindlich bis mäßig schnittverträglich	4,3
Zeigerwerte	Futterwert	sehr geringwertiges Futter	1,9
	Wechselfeuchteanzeiger		1
	Giftpflanzen		0
	Überschw.anzeiger		0

Pflanzenartenliste

Gruppe / Pflanzenart	MS	M	W	Vs	St	PA	Ph	Sz	VS	V	G	cf	Rote Liste			
													§	HH	ND	SH
Tracheobionta (Gefäßpflanzen)																
Betula pubescens pubescens (Moor-Birke)	7	X		-												
Calluna vulgaris (Besenheide)	7	X		-									3		V	
Deschampsia cespitosa (Rasen-Schmiele)	7	X		-												
Erica tetralix (Glocken-Heide)	7	X		-									2		V V	
Festuca ovina (Schaf-Schwingel)	7	X		-									V		V V	
Galium album (Weißes Labkraut)	7	X		-												
Luzula campestris (Gewöhnliche Hainsimse)	7	X		-											V	

Projekt	Biotopkartierung Hamburg, Datenbestand aus FoxPro		Interne Nr.	62212	
			DK5 DK5-GK	7654	7656
Handlungsbedarf	Nein		DK5 - Name	Wiemerskamp	
Bearbeitung	HEW	Kopie	Biotop-Nr. alt	15	14
Räumliche Abbildung	Fläche		Kartierung	15.06.1981	
Anzahl Abschnitte	2		Fläche / Länge [m²/m]	35423,1218	
			Breite (lineare Abb.) [m]		

Pflanzenartenliste

Gruppe / Pflanzenart	MS	M	W	Vs	St	PA	Ph	Sz	VS	V	G	cf	§	Rote Liste			
														HH	ND	SH	D
Molinia caerulea (Blaues Pfeifengras)	7	X		-													
Picea abies (Gemeine Fichte)	7	h		-													
Quercus robur (Stiel-Eiche)	7	X		-													
Anzahl Rote Liste Arten													3	4	2		
Anzahl Arten													10				

MS: Mengensystem; M: Mengenangabe, W: Bewertung der Art (FFH-Monitoring), Vs: Vegetationsschicht, St: Status, PA: Autor Phänologie; Ph: Phänologie, Sz: Soziabilität, VS: Vitalitätssystem; V: Vitalität, G: Geschlecht, cf: unsichere Bestimmung, §: Schutz nach BNatSchG, HH: Rote Liste Hamburg, Nds: Rote Liste Niedersachsen, SH: Rote Liste Schleswig-Holstein, D: Rote Liste Deutschland