

# Erhebungsbogen

**B**

<b>Projekt</b>	Biotopkartierung Hamburg		<b>Interne Nr.</b>	61913	
			<b>DK5   DK5-GK</b>	<b>7652</b>	7654
<b>Handlungsbedarf</b>	Nein		<b>DK5 - Name</b>	Duvenstedter Brook	
<b>Bearbeitung</b>	NET	<b>Kopie</b>	<b>Biotop-Nr.   alt</b>	<b>63</b>	65
<b>Räumliche Abbildung</b>	Fläche		<b>Kartierung</b>	13.07.1999	
<b>Anzahl Abschnitte</b>	1		<b>Fläche / Länge [m<sup>2</sup>/m]</b>	35585,224	
			<b>Breite (lineare Abb.) [m]</b>		

<b>Gesetzlicher Schutz</b>	<b>§ 30 (2) 2.4 Großseggenrieder</b>	<b>Schutz nur teilweise</b>	<b>Nein</b>
----------------------------	--------------------------------------	-----------------------------	-------------

<b>Gesamtbewertung</b>	7	Besonders wertvoll
– <b>Alter</b>	5	Biotop mittleren Alters, 20 bis 50 Jahre
– <b>Belastungsgrad</b>		
– <b>Ökolog. Funktion</b>	7	Sehr hohe Bedeutung in einem Biotopkomplex, für den lokalen Biotopverbund oder als Puffer
– <b>Seltenheit</b>	8	Sehr seltener Biotoptyp, hohe Anteile seltener oder bedrohter Pflges., gesättigtes Artenspektrum, RL-Arten

## Bestandsbeschreibung

Großseggenried aus Sumpf- und Schlank-Segge, im Südteil gemäht. Stark durchsetzt von Sumpfdotterblume, in Teilbereichen dominieren Rasenschmiele, Waldsimse u. a.

Da die Mahd offenbar nur noch als Pflege erfolgt und die Elemente der Naßwiesen deutlich hinter denen des Großseggenrieds zurücktreten, wird die Fläche den Seggenriedern zugeordnet.

Fläche von Entwässerungsgräben durchzogen, mit größeren sumpfigen Bereichen. An den Stacheldrahtzäunen Baumreihen aus Weiden, diese z.T. als Kopfweiden ausgebildet.

## Vorkommen an Biotoptypen

1	TF	Typ	HF	F.Anteil
2	BTYP	Biotoptyp		- gesetzl. Grundl.
3	Zusatz	Zusatz zum Biotoptypen		
4	LRT	Lebensraumtyp		
1	1		Ja	80 %
2	NGG	Großseggenried nährstoffreicher Standorte (2000)		
4	kein LRT	kein Lebensraumtyp nach FFH-Richtlinie		
1	2			20 %
2	GNA	Seggen-, binsen- und/oder hochstaudenreiche Nasswiese magerer, basenarmer Standorte (2000)		

## Räumliche Lage

<b>Lagebeschreibung</b>	Langenhorstwiesen			
<b>Nachbarnutzung/en</b>	Grünland, Hochstaudenflur, Wald			
<b>Rechtswert (X)</b>	577633	<b>Hochwert (Y)</b>	5953807	
<b>Bezirk</b>	Wandsbek	<b>Naturraum</b>	Obere Alsterniederung (702.01)	
<b>Stadtteil (OT-Nr.)</b>	Wohldorf-Ohlstedt (523)	<b>Gemarkung</b>	Duvenstedter Brook (536)	
<b>Digitaler Grünplan</b>	<input type="checkbox"/> <b>Hafengesamtgebiet</b>	<input type="checkbox"/> <b>Ramsargebiet</b>	<input type="checkbox"/> <b>EG-Vogelschutzgeb.</b>	<input checked="" type="checkbox"/>
<b>Ausgleichsflächen</b>	<input type="checkbox"/> <b>Biosphärenreservat</b>	<input type="checkbox"/> <b>Nationalpark</b>	<input type="checkbox"/>	
<b>NSG / ND / LSG</b>	NSG Duvenstedter Brook [ HH-501 / Anteil: 100% ]			
<b>FFH-GEBIET</b>	Duvenstedter Brook [ DE 2226-303 / Anteil: 100% ]			
<b>Wasserschutzgebiet</b>				

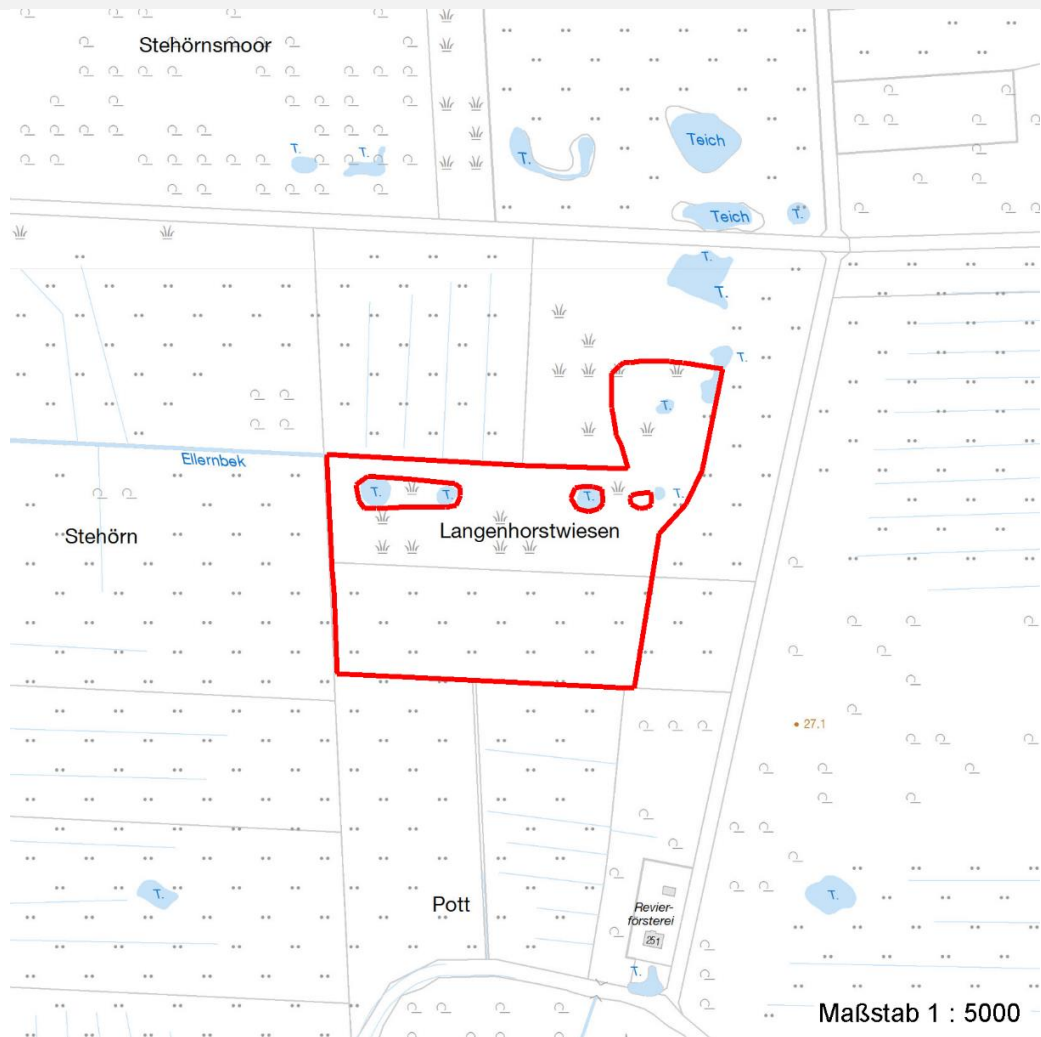
# Erhebungsbogen

**B**

<b>Projekt</b>	Biotopkartierung Hamburg	<b>Interne Nr.</b>	61913
		<b>DK5   DK5-GK</b>	7652 7654
		<b>DK5 - Name</b>	Duvenstedter Brook
<b>Handlungsbedarf</b>	Nein	<b>Biotop-Nr.   alt</b>	63 65
<b>Bearbeitung</b>	NET	<b>Kartierung</b>	13.07.1999
<b>Räumliche Abbildung</b>	Fläche	<b>Fläche / Länge [m<sup>2</sup>/m]</b>	35585,224
<b>Anzahl Abschnitte</b>	1	<b>Breite (lineare Abb.) [m]</b>	

## Räumliche Lage

### Karte



## Weitere Erhebungsbögen

Interne Nr.	Interne Nr. Zuordnung	DK5	Biotop-Nr.	Kartierung	Zuordnung	DK5 (GK)	Biotop-Nr. (alt)
61913	61916	7652	63	14.08.2007	K	7654	65
61913	61869	7652	17	15.07.1981	<	7654	13

Zuordnung: N = nachfolgende Kartierung, K = weitere Kartierungen (zeitlich vorher oder nachher)

## Foto

Interne Nr.	Index	Dateiname	Aufnahmerichtung
47353	0	7652_63_130799_1.JPG	

## Weitere Angaben

Merkmal	Wert
<b>Auswertung</b> Gefährdung / Einflüsse	Keine

# Erhebungsbogen

**B**

<b>Projekt</b>	Biotopkartierung Hamburg	<b>Interne Nr.</b>	61913
		<b>DK5   DK5-GK</b>	<b>7652</b> 7654
<b>Handlungsbedarf</b>	Nein	<b>DK5 - Name</b>	Duvenstedter Brook
<b>Bearbeitung</b>	NET	<b>Biotop-Nr.   alt</b>	<b>63</b> 65
<b>Räumliche Abbildung</b>	Fläche	<b>Kartierung</b>	13.07.1999
<b>Anzahl Abschnitte</b>	1	<b>Fläche / Länge [m<sup>2</sup>/m]</b>	35585,224
		<b>Breite (lineare Abb.) [m]</b>	

## Weitere Angaben

Merkmal	Wert
Wertgesichtspunkte Maßnahmen	Charakteristisch ausgeprägter naturnaher Biotop Weiterführen der bisherigen Pflege

## Foto

<b>Fotodatei</b>	7652_63_130799_1.JPG	<b>Fotodatei</b>	
<b>Bildbeschreibung</b>	k.A.	<b>Bildbeschreibung</b>	
<b>Aufnahmerichtung</b>		<b>Aufnahmerichtung</b>	



## Teilflächenbeschreibung

<b>Teilflächentyp</b>		<b>Teilflächen-Nr.</b>	1
<b>Biotoptyp</b>	Großseggenried nährstoffreicher Standorte (2000)	<b>Biotoptyp</b>	NGG
- <b>Zusatz</b>		- <b>gesetzl. Grundl.</b>	
<b>FFH-LRT</b>	kein Lebensraumtyp nach FFH-Richtlinie	<b>FFH-LRT</b>	kein LRT
<b>Beschreibung</b>		<b>Entw.potential LRT</b>	
		<b>Hauptfläche</b>	Ja
		<b>Flächenanteil</b>	80 %
		<b>FFH-Unters.Fläche</b>	Nein
		<b>Saatgutfläche</b>	Nein

## Weitere Angaben

Merkmal	Wert
<b>Boden</b>	
Feuchte	8 - naß
<b>Standort, Relief</b>	
Relief	eben
Neigung - Gelände	N0 - nicht geneigt (<2 %)
Ausrichtung	FL - flach, keine Exposition
Belichtung	9 - vollsonnig
Luft	keine Besonderheiten
<b>Veg. - Deckg./Ant.</b>	
1. Krautschicht	100 %

# Erhebungsbogen

**B**

<b>Projekt</b>	Biotopkartierung Hamburg		<b>Interne Nr.</b>	61913	
			<b>DK5   DK5-GK</b>	7652      7654	
<b>Handlungsbedarf</b>	Nein		<b>DK5 - Name</b>	Duvenstedter Brook	
<b>Bearbeitung</b>	NET	<b>Kopie</b>	Nein	<b>Biotop-Nr.   alt</b>	63      65
<b>Räumliche Abbildung</b>	Fläche		<b>Kartierung</b>	13.07.1999	
<b>Anzahl Abschnitte</b>	1		<b>Fläche / Länge [m<sup>2</sup>/m]</b>	35585,224	
			<b>Breite (lineare Abb.) [m]</b>		

## Zeigerwerte der Pflanzenartenliste (Auswertung)

<b>Standort</b>	<b>Belichtung</b>	halbsonnig	7,1
<b>Boden</b>	<b>Feuchte</b>	naß	8,3
	<b>Stickstoff (N)</b>	mäßig stickstoffarm	4,9
	<b>Reaktion</b>	schwach sauer	5,7
<b>Vegetation</b>	<b>Mahdverträglichkeit</b>	mäßig schnittverträglich (erster Schnitt nicht vor 1. Juli)	4,8
<b>Zeigerwerte</b>	<b>Futterwert</b>	sehr geringwertiges Futter	1,6
	<b>Wechselfeuchteanzeiger</b>		12
	<b>Giftpflanzen</b>		5
	<b>Überschw.anzeiger</b>		8

## Pflanzenartenliste

Gruppe / Pflanzenart	MS	M	W	Vs	St	PA	Ph	Sz	VS	V	G	cf	§	Rote Liste				
														HH	ND	SH	D	
<b>Tracheobionta (Gefäßpflanzen)</b>																		
Achillea ptarmica (Sumpf-Schafgarbe)	7	w		-										V	3			
Agrostis canina (Hunds-Straußgras)	7	w		-										3	3			
Agrostis gigantea (Riesen-Straußgras)	7	w		-														
Agrostis stolonifera agg. (Artengruppe Ausläufer-Straußgras)	7	z		-														
Alopecurus geniculatus (Knick-Fuchsschwanz)	7	z		-														
Alopecurus pratensis (Wiesen-Fuchsschwanz)	7	w		-														
Caltha palustris (Sumpf-Dotterblume)	7	h		-										3	3	V	V	
Cardamine pratensis (Wiesen-Schaumkraut)	7	w		-												V		
Carex acuta (Schlank-Segge)	7	h		-												V		
Carex acutiformis (Sumpf-Segge)	7	h		-														
Carex nigra (Wiesen-Segge)	7	z		-										V		V		
Cirsium arvense (Acker-Kratzdistel)	7	w		-														
Dactylorhiza majalis (Breitblättriges Knabenkraut)	7	X		-										b	2	2	2	3
Deschampsia cespitosa (Rasen-Schmiele)	7	z		-														
Epilobium palustre (Sumpf-Weidenröschen)	7	z		-										V			V	
Equisetum fluviatile (Teich-Schachtelhalm)	7	z		-														
Eriophorum angustifolium (Schmalblättriges Wollgras)	7	w		-										3		V	V	
Festuca pratensis (Wiesen-Schwingel)	7	w		-														
Filipendula ulmaria (Mädesüß)	7	w		-														
Galium palustre (Sumpf-Labkraut)	7	w		-														
Glyceria fluitans (Flutender Schwaden)	7	z		-														
Humulus lupulus (Hopfen)	7	w		-														
Iris pseudacorus (Gelbe Schwertlilie)	7	w		-										b				
Juncus effusus (Flatter-Binse)	7	w		-														
Lathyrus pratensis (Wiesen-Platterbse)	7	w		-														
Lotus pedunculatus (Sumpf-Hornklee)	7	z		-													V	
Lychnis flos-cuculi (Kuckucks-Lichtnelke)	7	z		-													3	
Lysimachia nummularia (Pfennigkraut)	7	w		-														
Myosotis scorpioides agg. (Artengruppe Sumpf-vergissmeinnicht)	7	w		-													V	
Phalaris arundinacea (Rohr-Glanzgras)	7	z		-														
Ranunculus flammula (Brennender Hahnenfuß)	7	z		-													V	
Ranunculus repens (Kriechender Hahnenfuß)	7	z		-														
Salix spec. (Weide)	7	w		-														

<b>Projekt</b>	Biotopkartierung Hamburg	<b>Interne Nr.</b>	61913
		<b>DK5   DK5-GK</b>	<b>7652</b> 7654
<b>Handlungsbedarf</b>	Nein	<b>DK5 - Name</b>	Duvenstedter Brook
<b>Bearbeitung</b>	NET	<b>Biotop-Nr.   alt</b>	<b>63</b> 65
<b>Räumliche Abbildung</b>	Fläche	<b>Kartierung</b>	13.07.1999
<b>Anzahl Abschnitte</b>	1	<b>Fläche / Länge [m<sup>2</sup>/m]</b>	35585,224
		<b>Breite (lineare Abb.) [m]</b>	

## Pflanzenartenliste

Gruppe / Pflanzenart	MS	M	W	Vs	St	PA	Ph	Sz	VS	V	G	cf	§	Rote Liste					
														HH	ND	SH	D		
Scirpus sylvaticus (Wald-Simse)	7	z		-													V		
Stellaria palustris (Sumpf-Sternmiere)	7	w		-													V		3 3
Urtica dioica (Große Brennessel)	7	z		-															
<b>Anzahl Rote Liste Arten</b>														<b>8</b>	<b>2</b>	<b>14</b>	<b>5</b>		
<b>Anzahl Arten</b>														<b>36</b>					

MS: Mengensystem; M: Mengenangabe, W: Bewertung der Art (FFH-Monitoring), Vs: Vegetationsschicht, St: Status, PA: Autor Phänologie; Ph: Phänologie, Sz: Soziabilität, VS: Vitalitätssystem; V: Vitalität, G: Geschlecht, cf: unsichere Bestimmung, §: Schutz nach BNatSchG, HH: Rote Liste Hamburg, Nds: Rote Liste Niedersachsen, SH: Rote Liste Schleswig-Holstein, D: Rote Liste Deutschland

## Teilflächenbeschreibung

<b>Teilflächentyp</b>		<b>Teilflächen-Nr.</b>	2
<b>Biotoptyp</b>	Seggen-, binsen- und/oder hochstaudenreiche Nasswiese magerer, basenarmer Standorte (2000)	<b>Biotoptyp</b>	GNA
- <b>Zusatz</b>		- <b>gesetzl. Grundl.</b>	
<b>FFH-LRT</b>		<b>FFH-LRT</b>	
<b>Beschreibung</b>		<b>Entw.potential LRT</b>	
		<b>Hauptfläche</b>	
		<b>Flächenanteil</b>	20 %
		<b>FFH-Unters.Fläche</b>	Nein
		<b>Saatgutfläche</b>	Nein