

Erhebungsbogen

B

Projekt	Biotopkartierung Hamburg		Interne Nr.	61981
			DK5 DK5-GK	7652 7654
Handlungsbedarf	Nein		DK5 - Name	Duvenstedter Brook
Bearbeitung	NET	Kopie	Biotop-Nr. alt	62 64
Räumliche Abbildung	Fläche	Nein	Kartierung	13.07.1999
Anzahl Abschnitte	1		Fläche / Länge [m²/m]	15863,1091
			Breite (lineare Abb.) [m]	

Gesetzlicher Schutz	§ 30 (2) 2.2 Sümpfe	Schutz nur teilweise	Nein
----------------------------	---------------------	-----------------------------	------

Gesamtbewertung	7	Besonders wertvoll
– Alter	5	Biotop mittleren Alters, 20 bis 50 Jahre
– Belastungsgrad	8	geringe örtliche oder punktuelle Belastung
– Ökolog. Funktion	7	Sehr hohe Bedeutung in einem Biotopkomplex, für den lokalen Biotopverbund oder als Puffer
– Seltenheit	7	Seltener Biotoptyp, mit seltenen oder bedrohten Pflges., gesättigtes Artenspektrum, einige RL-Arten

Bestandsbeschreibung

Ruderalisierte ehemalige Naßwiese, sehr strukturreich. Überwiegend mit ausgeprägter Hochstaudenflur aus Sumpfschwertlilie, Gilbweiderich, Mädesüß, Sumpf-Kratzdistel, Kohldistel, durchsetzt mit Kuckuckslichtnelke und Wasser-Minze. Mit kleinflächig eingestreutem Großseggenried aus Sumpf-Segge und Schlank-Segge. V. a. im Norden mit stark gegliedertem Schilfröhricht. Lokal bildet Sumpf-Reitgras Bulle aus. Am Duvenstedter Triftweg kleiner Erlenbestand im Randbereich.

Vorkommen an Biotoptypen

1	TF	Typ	HF	F.Anteil
2	BTYP	Biotoptyp		- gesetzl. Grundl.
3	Zusatz	Zusatz zum Biotoptypen		
4	LRT	Lebensraumtyp		
1	1		Ja	60 %
2	NHA	Feuchte Hochstaudenflur auf Standorten mittlerer Nährstoffversorgung (2000)		
4	6430	Feuchte Hochstaudenfluren der planaren und montanen bis alpinen Stufe inkl. Waldsäume		
1	2			20 %
2	NRS	Schilf-Röhricht (2000)		
4	kein LRT	kein Lebensraumtyp nach FFH-Richtlinie		
1	3			20 %
2	NGG	Großseggenried nährstoffreicher Standorte (2000)		
4	kein LRT	kein Lebensraumtyp nach FFH-Richtlinie		

Räumliche Lage

Lagebeschreibung	Südliche Langenhorstwiesen	
Nachbarnutzung/en	Weg, Grünland, Brache, Wald	
Rechtswert (X)	577655	Hochwert (Y)
Bezirk	Wandsbek	Naturraum
Stadtteil (OT-Nr.)	Wohldorf-Ohlstedt (523)	Gemarkung
Digitaler Grünplan	<input type="checkbox"/> Hafengesamtgebiet	<input type="checkbox"/> Ramsargebiet
Ausgleichsflächen	<input type="checkbox"/> Biosphärenreservat	<input type="checkbox"/> EG-Vogelschutzgeb.
NSG / ND / LSG	NSG Duvenstedter Brook [HH-501 / Anteil: 100%]	
FFH-GEBIET	Duvenstedter Brook [DE 2226-303 / Anteil: 100%]	
Wasserschutzgebiet		
20.04.2020		

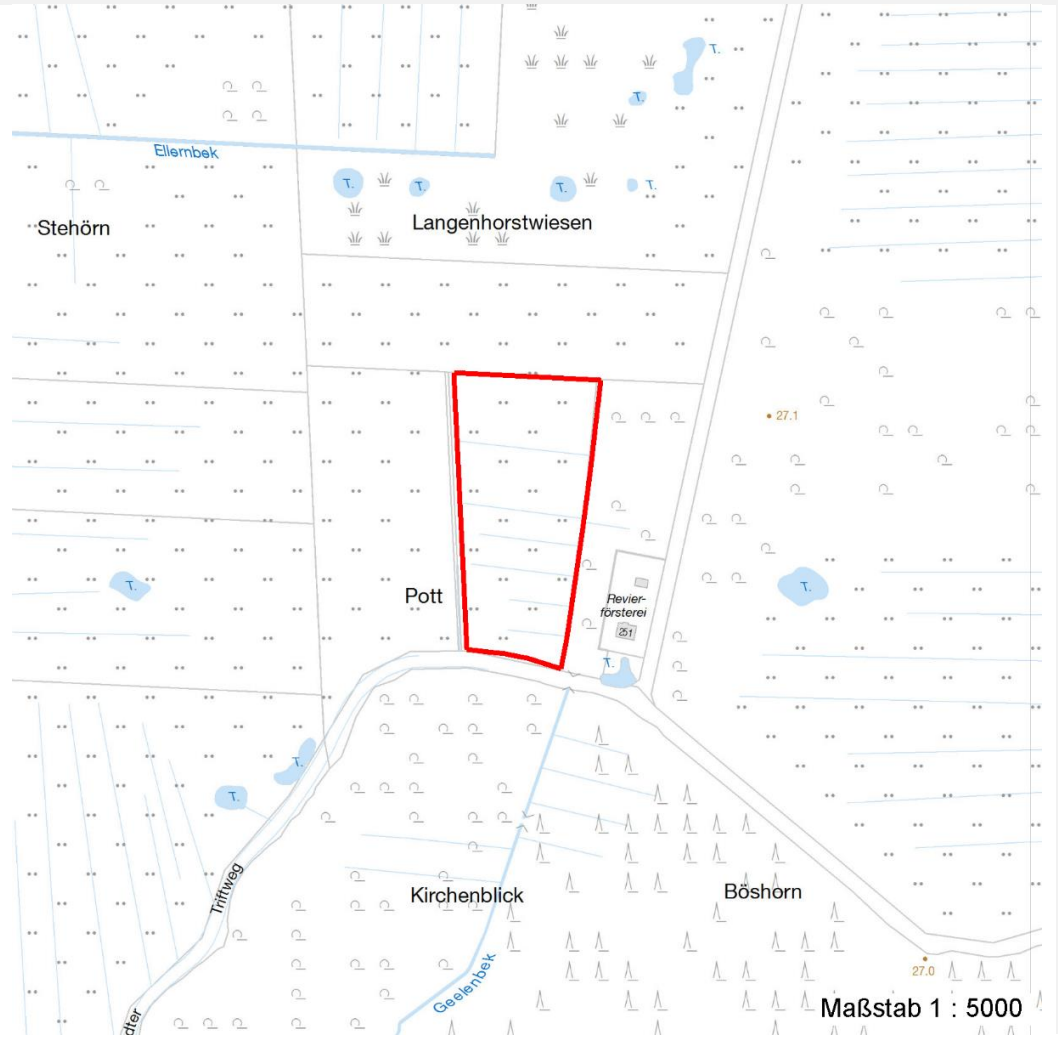
Erhebungsbogen

B

Projekt	Biotopkartierung Hamburg	Interne Nr.	61981
		DK5 DK5-GK	7652 7654
		DK5 - Name	Duvenstedter Brook
Handlungsbedarf	Nein	Biotop-Nr. alt	62 64
Bearbeitung	NET	Kartierung	13.07.1999
Räumliche Abbildung	Fläche	Fläche / Länge [m²/m]	15863,1091
Anzahl Abschnitte	1	Breite (lineare Abb.) [m]	

Räumliche Lage

Karte



Weitere Erhebungsbögen

Interne Nr.	Interne Nr. Zuordnung	DK5	Biotop-Nr.	Kartierung	Zuordnung	DK5 (GK)	Biotop-Nr. (alt)
61981	61982	7652	62	14.08.2007	K	7654	64
61981	61869	7652	17	15.07.1981	<	7654	13

Zuordnung: N = nachfolgende Kartierung, K = weitere Kartierungen (zeitlich vorher oder nachher)

Foto

Interne Nr.	Index	Dateiname	Aufnahmerichtung
47381	0	7652_62_130799_1.JPG	

Weitere Angaben

Merkmal	Wert
Auswertung	
Gefährdung / Einflüsse	Keine

Erhebungsbogen

B

Projekt	Biotopkartierung Hamburg	Interne Nr.	61981
		DK5 DK5-GK	7652 7654
Handlungsbedarf	Nein	DK5 - Name	Duvenstedter Brook
Bearbeitung	NET	Biotop-Nr. alt	62 64
Räumliche Abbildung	Fläche	Kartierung	13.07.1999
Anzahl Abschnitte	1	Fläche / Länge [m²/m]	15863,1091
		Breite (lineare Abb.) [m]	

Weitere Angaben

Merkmal	Wert
Wertgesichtspunkte	Strukturvielfalt
Maßnahmen	Natürliche Entwicklung (Sukzession) zulassen

Foto

Fotodatei	7652_62_130799_1.JPG	Fotodatei	
Bildbeschreibung	k.A.	Bildbeschreibung	
Aufnahmerichtung		Aufnahmerichtung	



Teilflächenbeschreibung

Teilflächentyp		Teilflächen-Nr.	1
Biotoptyp	Feuchte Hochstaudenflur auf Standorten mittlerer Nährstoffversorgung (2000)	Biotoptyp	NHA
- Zusatz		- gesetzl. Grundl.	
FFH-LRT	Feuchte Hochstaudenfluren der planaren und montanen bis alpinen Stufe inkl. Waldsäume	FFH-LRT	6430
Beschreibung		Entw.potential LRT	
		Hauptfläche	Ja
		Flächenanteil	60 %
		FFH-Unters.Fläche	Nein
		Saatgutfläche	Nein

Weitere Angaben

Merkmal	Wert
Boden	
Feuchte	8 - naß
Standort, Relief	
Relief	eben
Neigung - Gelände	N0 - nicht geneigt (<2 %)
Ausrichtung	FL - flach, keine Exposition
Belichtung	9 - vollsonnig
Luft	keine Besonderheiten
Veg. - Deckg./Ant.	
1. Krautschicht	100 %

Erhebungsbogen

B

Projekt	Biotopkartierung Hamburg		Interne Nr.	61981
			DK5 DK5-GK	7652 7654
			DK5 - Name	Duvenstedter Brook
Handlungsbedarf	Nein		Biotop-Nr. alt	62 64
Bearbeitung	NET	Kopie	Nein	Kartierung
				13.07.1999
Räumliche Abbildung	Fläche			Fläche / Länge [m²/m]
				15863,1091
Anzahl Abschnitte	1			Breite (lineare Abb.) [m]

FFH-Bewertungen (BFN)

1	Lebensraumtyp			
3	Arteninventar , Gesamtbewertung, 1..n - Parameter mit Kriterien A/B/C			
4	Habitatstruktur , Gesamtbewertung, 1..n - Parameter mit Kriterien A/B/C			
5	Beeinträchtigungen , Gesamtbewertung, 1..n - Parameter mit Kriterien A/B/C			
	Zustandsbewertung: AZ – Vorgabewert , Z – von AZ abweichend festgelegte Zustandsbewertung		Wert	AZ Z
1	6430 (BFN) Feuchte Hochstaudenfluren der planaren und montanen bis alpinen Stufe inkl. Waldsäume			
3	Arteninventar			
4	Habitatstrukturen			
5	Beeinträchtigungen			

Zeigerwerte der Pflanzenartenliste (Auswertung)

Standort	Belichtung	halbsonnig	6,9
Boden	Feuchte	naß	7,6
	Stickstoff (N)	mäßig stickstoffarm bis stickstoffreich	5,9
	Reaktion	schwach sauer	5,9
Vegetation	Mahdverträglichkeit	schnittempfindlich bis mäßig schnittverträglich	4,4
Zeigerwerte	Futterwert	sehr geringwertiges Futter	1,9
	Wechselfeuchteanzeiger		12
	Giftpflanzen		6
	Überschw.anzeiger		8

Pflanzenartenliste

Gruppe / Pflanzenart	MS	M	W	Vs	St	PA	Ph	Sz	VS	V	G	cf	§	Rote Liste			
														HH	ND	SH	D
Tracheobionta (Gefäßpflanzen)																	
Alopecurus pratensis (Wiesen-Fuchsschwanz)	7	z		-													
Angelica sylvestris (Wald-Engelwurz)	7	w		-										V			
Anthoxanthum odoratum (Gewöhnliches Ruchgras)	7	z		-													
Anthriscus sylvestris (Wiesen-Kerbel)	7	z		-													
Calamagrostis canescens (Sumpf-Reitgras)	7	l		-													
Callitriche palustris (Sumpf-Wasserstern)	7	w		-										D	3		
Caltha palustris (Sumpf-Dotterblume)	7	z		-										3	3	V	V
Cardamine pratensis (Wiesen-Schaumkraut)	7	w		-												V	
Carex acuta (Schlank-Segge)	7	w		-												V	
Carex acutiformis (Sumpf-Segge)	7	z		-													
Carex nigra (Wiesen-Segge)	7	w		-										V		V	
Cirsium arvense (Acker-Kratzdistel)	7	z		-													
Cirsium oleraceum (Kohl-Kratzdistel)	7	z		-													
Cirsium palustre (Sumpf-Kratzdistel)	7	z		-													
Comarum palustre (Sumpf-Blutauge)	7	w		-										V		3	
Deschampsia cespitosa (Rasen-Schmiele)	7	w		-													
Elymus repens (Gewöhnliche Quecke)	7	z		-													
Epilobium palustre (Sumpf-Weidenröschen)	7	w		-										V			V
Equisetum fluviatile (Teich-Schachtelhalm)	7	w		-													
Equisetum palustre (Sumpf-Schachtelhalm)	7	z		-													
Filipendula ulmaria (Mädesüß)	7	z		-													
Galium album (Weißes Labkraut)	7	w		-													

Erhebungsbogen

B

Projekt	Biotopkartierung Hamburg	Interne Nr.	61981
		DK5 DK5-GK	7652 7654
Handlungsbedarf	Nein	DK5 - Name	Duvenstedter Brook
Bearbeitung	NET	Biotop-Nr. alt	62 64
Räumliche Abbildung	Fläche	Kartierung	13.07.1999
Anzahl Abschnitte	1	Fläche / Länge [m²/m]	15863,1091
		Breite (lineare Abb.) [m]	

Pflanzenartenliste

Gruppe / Pflanzenart	MS	M	W	Vs	St	PA	Ph	Sz	VS	V	G	cf	Rote Liste						
													§	HH	ND	SH	D		
Galium aparine (Kletten-Labkraut)	7	w		-															
Holcus lanatus (Wolliges Honiggras)	7	h		-															
Iris pseudacorus (Gelbe Schwertlilie)	7	h		-										b					
Juncus conglomeratus (Knäuel-Binse)	7	z		-											V				
Juncus effusus (Flutter-Binse)	7	z		-															
Lathyrus pratensis (Wiesen-Platterbse)	7	w		-															
Lotus pedunculatus (Sumpf-Hornklee)	7	z		-														V	
Lychnis flos-cuculi (Kuckucks-Lichtnelke)	7	z		-														3	
Lycopus europaeus (Gewöhnlicher Wolfstrapp)	7	w		-															
Lysimachia vulgaris (Gewöhnlicher Gilbweiderich)	7	h		-															
Lythrum salicaria (Blut-Weiderich)	7	w		-															
Mentha aquatica (Wasser-Minze)	7	w		-															
Mentha arvensis (Acker-Minze)	7	w		-															
Peucedanum palustre (Sumpf-Haarstrang)	7	z		-											3			V	
Phalaris arundinacea (Rohr-Glanzgras)	7	w		-															
Phragmites australis (Schilf)	7	l		-															
Potentilla anserina (Gänse-Fingerkraut)	7	z		-															
Ranunculus acris (Scharfer Hahnenfuß)	7	w		-															
Ranunculus flammula (Brennender Hahnenfuß)	7	w		-														V	
Rumex acetosa (Großer Sauerampfer)	7	w		-															
Urtica dioica (Große Brennessel)	7	h		-															
Vicia cracca (Vogel-Wicke)	7	w		-															
Anzahl Rote Liste Arten													8	1	10	2			
Anzahl Arten													44						

MS: Mengensystem; M: Mengenangabe, W: Bewertung der Art (FFH-Monitoring), Vs: Vegetationsschicht, St: Status, PA: Autor Phänologie; Ph: Phänologie, Sz: Soziabilität, VS: Vitalitätssystem; V: Vitalität, G: Geschlecht, cf: unsichere Bestimmung, §: Schutz nach BNatSchG, HH: Rote Liste Hamburg, Nds: Rote Liste Niedersachsen, SH: Rote Liste Schleswig-Holstein, D: Rote Liste Deutschland

Teilflächenbeschreibung

Teilflächentyp		Teilflächen-Nr.	2
Biotoptyp	Schilf-Röhricht (2000)	Biotoptyp	NRS
- Zusatz		- gesetzl. Grundl.	
FFH-LRT	kein Lebensraumtyp nach FFH-Richtlinie	FFH-LRT	kein LRT
Beschreibung		Entw.potential LRT	
		Hauptfläche	
		Flächenanteil	20 %
		FFH-Unters.Fläche	Nein
		Saatgutfläche	Nein

Projekt	Biotopkartierung Hamburg	Interne Nr.	61981
		DK5 DK5-GK	7652 7654
Handlungsbedarf	Nein	DK5 - Name	Duvenstedter Brook
Bearbeitung	NET	Biotop-Nr. alt	62 64
Räumliche Abbildung	Fläche	Kartierung	13.07.1999
Anzahl Abschnitte	1	Fläche / Länge [m²/m]	15863,1091
		Breite (lineare Abb.) [m]	

Teilflächenbeschreibung

Teilflächentyp		Teilflächen-Nr.	3
Biotoptyp	Großseggenried nährstoffreicher Standorte (2000)	Biotoptyp	NGG
- Zusatz		- gesetzl. Grundl.	
FFH-LRT	kein Lebensraumtyp nach FFH-Richtlinie	FFH-LRT	kein LRT
Beschreibung		Entw.potential LRT	
		Hauptfläche	
		Flächenanteil	20 %
		FFH-Unters.Fläche	Nein
		Saatgutfläche	Nein