

# Erhebungsbogen

**B**

<b>Projekt</b>	Biotopkartierung Hamburg	<b>Interne Nr.</b>	62064
		<b>DK5   DK5-GK</b>	<b>7652</b> 7654
<b>Handlungsbedarf</b>	Nein	<b>DK5 - Name</b>	Duvenstedter Brook
<b>Bearbeitung</b>	RIN	<b>Biotop-Nr.   alt</b>	<b>61</b> 63
<b>Räumliche Abbildung</b>	Fläche	<b>Kartierung</b>	19.07.2007
<b>Anzahl Abschnitte</b>	1	<b>Fläche / Länge [m<sup>2</sup>/m]</b>	5760,9159
		<b>Breite (lineare Abb.) [m]</b>	

**Gesetzlicher Schutz**      **\_ kein gesetzl. Schutz kein gesetzlich geschütztes Biotop**      **Schutz nur teilweise**      **Nein**

<b>Gesamtbewertung</b>	7	Besonders wertvoll
– <b>Alter</b>	5	Biotop mittleren Alters, 20 bis 50 Jahre
– <b>Belastungsgrad</b>	7	Flächenhaft geringe oder Vorbelastung mit schwachem Einfluß
– <b>Ökolog. Funktion</b>	7	Sehr hohe Bedeutung in einem Biotopkomplex, für den lokalen Biotopverbund oder als Puffer
– <b>Seltenheit</b>	7	Seltener Biotoptyp, mit seltenen oder bedrohten Pflges., gesättigtes Artenspektrum, einige RL-Arten

## Bestandsbeschreibung

Ehemalige Wiese, die sich durch Nutzungsaufgabe zu einer dichten Hochstaudenflur entwickelt hat. Die Verbuschung durch Hasel und Weißdorn hält sich aufgrund des starken Wildverbisses bisher in Grenzen.

## Vorkommen an Biotoptypen

1	TF	Typ	HF	F.Anteil
2	BTYP	Biotoptyp	- gesetzl. Grundl.	
3	Zusatz	Zusatz zum Biotoptypen		
4	LRT	Lebensraumtyp		
1	1		Ja	100 %
2	NHA	Feuchte Hochstaudenflur auf Standorten mittlerer Nährstoffversorgung (2000)		

## Räumliche Lage

<b>Lagebeschreibung</b>	Hege		
<b>Nachbarnutzung/en</b>			
<b>Rechtswert (X)</b>	577469	<b>Hochwert (Y)</b>	5953092
<b>Bezirk</b>	Wandsbek	<b>Naturraum</b>	Obere Alsterniederung (702.01)
<b>Stadtteil (OT-Nr.)</b>	Wohldorf-Ohlstedt (523)	<b>Gemarkung</b>	Duvenstedter Brook (536)
<b>Digitaler Grünplan</b>	<input type="checkbox"/> <b>Hafengesamtgebiet</b>	<input type="checkbox"/> <b>Ramsargebiet</b>	<input type="checkbox"/> <b>EG-Vogelschutzgeb.</b> <input checked="" type="checkbox"/> <b>x</b>
<b>Ausgleichsflächen</b>	<input type="checkbox"/> <b>Biosphärenreservat</b>	<input type="checkbox"/> <b>Nationalpark</b>	<input type="checkbox"/>
<b>NSG / ND / LSG</b>	NSG Duvenstedter Brook [ HH-501 / Anteil: 100% ]		
<b>FFH-GEBIET</b>	Duvenstedter Brook [ DE 2226-303 / Anteil: 100% ]		
<b>Wasserschutzgebiet</b>			

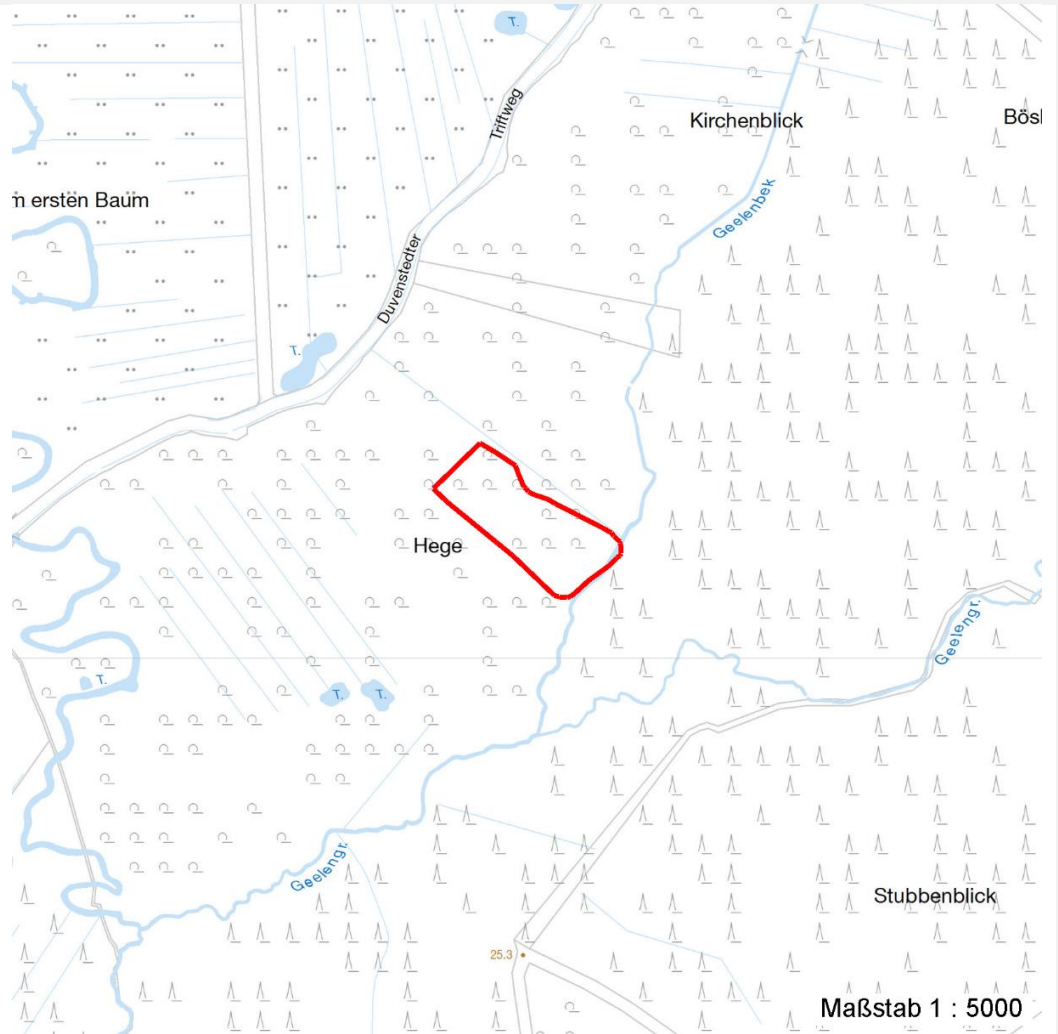
# Erhebungsbogen

**B**

<b>Projekt</b>	Biotopkartierung Hamburg		<b>Interne Nr.</b>	62064	
			<b>DK5   DK5-GK</b>	7652	7654
<b>Handlungsbedarf</b>	Nein		<b>DK5 - Name</b>	Duvenstedter Brook	
<b>Bearbeitung</b>	RIN	<b>Kopie</b>	Nein	<b>Biotop-Nr.   alt</b>	61   63
<b>Räumliche Abbildung</b>	Fläche		<b>Kartierung</b>	19.07.2007	
<b>Anzahl Abschnitte</b>	1		<b>Fläche / Länge [m<sup>2</sup>/m]</b>	5760,9159	
			<b>Breite (lineare Abb.) [m]</b>		

## Räumliche Lage

### Karte



## Weitere Erhebungsbögen

Interne Nr.	Interne Nr. Zuordnung	DK5	Biotop-Nr.	Kartierung	Zuordnung	DK5 (GK)	Biotop-Nr. (alt)
62064	62063	7652	61	13.07.1999	K	7654	63
62064	96097	7652	385	19.06.2015	N		
62064	96150	7652	404	27.07.2015	N		

Zuordnung: N = nachfolgende Kartierung, K = weitere Kartierungen (zeitlich vorher oder nachher)

## Foto

Interne Nr.	Index	Dateiname	Aufnahmerichtung
14599	0	7652_61_190707_1.JPG	

## Weitere Angaben

Merkmal	Wert
---------	------

### Auswertung

20.04.2020

# Erhebungsbogen

**B**

<b>Projekt</b>	Biotopkartierung Hamburg	<b>Interne Nr.</b>	62064
		<b>DK5   DK5-GK</b>	7652      7654
<b>Handlungsbedarf</b>	Nein	<b>DK5 - Name</b>	Duvenstedter Brook
<b>Bearbeitung</b>	RIN	<b>Biotop-Nr.   alt</b>	61      63
<b>Räumliche Abbildung</b>	Fläche	<b>Kartierung</b>	19.07.2007
<b>Anzahl Abschnitte</b>	1	<b>Fläche / Länge [m<sup>2</sup>/m]</b>	5760,9159
		<b>Breite (lineare Abb.) [m]</b>	

## Weitere Angaben

Merkmal	Wert
Gefährdung / Einflüsse	Keine
Wertgesichtspunkte	Strukturvielfalt
Maßnahmen	Teil eines größeren Biotopkomplexes Sukzession ungestört ablaufen lassen - 1.1

## Foto

**Fotodatei**      7652\_61\_190707\_1.JPG

**Bildbeschreibung**  
**Aufnahmerichtung**

**Fotodatei**

**Bildbeschreibung**  
**Aufnahmerichtung**



## Teilflächenbeschreibung

<b>Teilflächentyp</b>		<b>Teilflächen-Nr.</b>	1
<b>Biotoptyp</b>	Feuchte Hochstaudenflur auf Standorten mittlerer Nährstoffversorgung (2000)	<b>Biotoptyp</b>	NHA
- <b>Zusatz</b>		- <b>gesetzl. Grundl.</b>	
<b>FFH-LRT</b>		<b>FFH-LRT</b>	
<b>Beschreibung</b>		<b>Entw.potential LRT</b>	
		<b>Hauptfläche</b>	Ja
		<b>Flächenanteil</b>	100 %
		<b>FFH-Unters.Fläche</b>	Nein
		<b>Saatgutfläche</b>	Nein

# Erhebungsbogen

**B**

<b>Projekt</b>	Biotopkartierung Hamburg		<b>Interne Nr.</b>	62064	
			<b>DK5   DK5-GK</b>	<b>7652</b>	7654
<b>Handlungsbedarf</b>	Nein		<b>DK5 - Name</b>	Duvenstedter Brook	
<b>Bearbeitung</b>	RIN	<b>Kopie</b>	Nein	<b>Biotop-Nr.   alt</b>	61 63
<b>Räumliche Abbildung</b>	Fläche			<b>Kartierung</b>	19.07.2007
<b>Anzahl Abschnitte</b>	1			<b>Fläche / Länge [m<sup>2</sup>/m]</b>	5760,9159
				<b>Breite (lineare Abb.) [m]</b>	

## Zeigerwerte der Pflanzenartenliste (Auswertung)

<b>Standort</b>	<b>Belichtung</b>	halbsonnig bis halbschattig	6,1
<b>Boden</b>	<b>Feuchte</b>	feucht	7
	<b>Stickstoff (N)</b>	mäßig stickstoffarm	5,1
	<b>Reaktion</b>	schwach sauer	5,8
<b>Vegetation</b>	<b>Mahdverträglichkeit</b>	schnittempfindlich bis mäßig schnittverträglich	4
<b>Zeigerwerte</b>	<b>Futterwert</b>	sehr geringwertiges Futter	1,7
	<b>Wechselfeuchteanzeiger</b>		5
	<b>Giftpflanzen</b>		1
	<b>Überschw.anzeiger</b>		1

## Pflanzenartenliste

Gruppe / Pflanzenart	MS	M	W	Vs	St	PA	Ph	Sz	VS	V	G	cf	§	Rote Liste					
														HH	ND	SH	D		
<b>Tracheobionta (Gefäßpflanzen)</b>																			
Agrimonia eupatoria (Gewöhnlicher Odermennig)	7	X		-										3		V			
Calamagrostis epigejos (Land-Reitgras)	7	X		-															
Cirsium arvense (Acker-Kratzdistel)	7	X		-															
Cirsium oleraceum (Kohl-Kratzdistel)	7	X		-															
Cirsium palustre (Sumpf-Kratzdistel)	7	X		-															
Corylus avellana (Haselnuss)	7	X		-															
Crataegus laevigata (Zweigrifflicher Weißdorn)	7	X		-															
Deschampsia cespitosa (Rasen-Schmiele)	7	X		-															
Epilobium palustre (Sumpf-Weidenröschen)	7	X		-											V			V	
Equisetum sylvaticum (Wald-Schachtelhalm)	7	X		-										2					
Festuca gigantea (Riesen-Schwengel)	7	X		-															
Filipendula ulmaria (Mädesüß)	7	X		-															
Glechoma hederacea (Gundermann)	7	X		-															
Juncus effusus (Flutter-Binse)	7	X		-															
Lathyrus pratensis (Wiesen-Platterbse)	7	X		-															
Lotus pedunculatus (Sumpf-Hornklee)	7	X		-														V	
Lysimachia vulgaris (Gewöhnlicher Gilbweiderich)	7	X		-															
Mentha aquatica (Wasser-Minze)	7	X		-															
Mercurialis perennis (Ausdauerndes Bingelkraut)	7	X		-										3					
Phalaris arundinacea (Rohr-Glanzgras)	7	X		-															
Potentilla erecta (Blutwurz)	7	X		-										3				V	
Ranunculus repens (Kriechender Hahnenfuß)	7	X		-															
Rubus idaeus (Himbeere)	7	X		-															
Scirpus sylvaticus (Wald-Simse)	7	X		-														V	
Scrophularia nodosa (Knotige Braunwurz)	7	X		-															
Stellaria graminea (Gras-Sternmiere)	7	X		-															
Urtica dioica (Große Brennessel)	7	X		-															
														<b>Anzahl Rote Liste Arten</b>			<b>5</b>	<b>4</b>	<b>1</b>
														<b>Anzahl Arten</b>			<b>27</b>		

MS: Mengensystem; M: Mengenangabe, W: Bewertung der Art (FFH-Monitoring), Vs: Vegetationsschicht, St: Status, PA: Autor Phänologie; Ph: Phänologie, Sz: Soziabilität, VS: Vitalitätssystem; V: Vitalität, G: Geschlecht, cf: unsichere Bestimmung, §: Schutz nach BNatSchG, HH: Rote Liste Hamburg, Nds: Rote Liste Niedersachsen, SH: Rote Liste Schleswig-Holstein, D: Rote Liste Deutschland