

# Erhebungsbogen

**B**

<b>Projekt</b>	FFH-Monitoring	<b>Interne Nr.</b>	96636
		<b>DK5   DK5-GK</b>	<b>7652</b>
<b>Handlungsbedarf</b>	Nein	<b>DK5 - Name</b>	Duvenstedter Brook
<b>Bearbeitung</b>	BRA	<b>Biotop-Nr.   alt</b>	<b>526</b>
<b>Räumliche Abbildung</b>	Fläche	<b>Kartierung</b>	20.08.2015
<b>Anzahl Abschnitte</b>	1	<b>Fläche / Länge [m<sup>2</sup>/m]</b>	2070,3858
		<b>Breite (lineare Abb.) [m]</b>	

**Gesetzlicher Schutz** § 30 (2) 1.2 Natürliche oder naturnahe stehende Gewässer **Schutz nur teilweise** **Nein**

<b>Gesamtbewertung</b>	7	Besonders wertvoll
– <b>Alter</b>	5	Biotop mittleren Alters, 20 bis 50 Jahre
– <b>Belastungsgrad</b>	7	Flächenhaft geringe oder Vorbelastung mit schwachem Einfluß
– <b>Ökolog. Funktion</b>	7	Sehr hohe Bedeutung in einem Biotopkomplex, für den lokalen Biotopverbund oder als Puffer
– <b>Seltenheit</b>	7	Seltener Biotoptyp, mit seltenen oder bedrohten Pflges., gesättigtes Artenspektrum, einige RL-Arten

## Bestandsbeschreibung

Aufgrund von Geodatenänderung nur kopierter Datensatz aus 2013; Biotop wurde 2015 nicht erneut kartiert und bewertet!

Größeres, flaches, angelegtes Kleingewässer, ca. 1 m in das benachbarte Gelände eingetieft, gewöhnlich mit dauerhafter Wasserführung. Großes Flachgewässer mit großer Bedeutung für Grünfrösche. Gegenwärtig jedoch bis auf den Grund ausgetrocknet, ohne Restwasserfläche. Normalerweise vermutlich langfristig wasserführend wie erkennbar an einem Bestand aus Schwimmendem Laichkraut und großen Beständen von Wasserfeder, die den Gewässerboden bedecken. Rund 50 % des ehemaligen Gewässers sind jedoch bereits überwachsen von Röhrichten und Großseggenriedern aus verschiedenen Arten, die einen anmoorigen Standort anzeigen, insbesondere größere Bestände von Schnabelsegge und Schwanenblume.

## Vorkommen an Biototypen

1	TF	Typ	HF	F.Anteil
2	BTYP	Biototyp	- gesetzl. Grundl.	
3	Zusatz	Zusatz zum Biototypen		
4	LRT	Lebensraumtyp		
1	1		Ja	100 %
2	SEG	Angelegte Kleingewässer, klein, naturnah, nährstoffreich (2000)		
4	3150	Natürliche eutrophe Seen mit einer Vegetation des Magnopotamions oder Hydrocharitions		

## Räumliche Lage

<b>Lagebeschreibung</b>	Langenhorstwiesen			
<b>Nachbarnutzung/en</b>	Im Südosten Grünland, im Westen und Süden Staudenfluren und Gehölze, im Norden ein Wanderweg			
<b>Rechtswert (X)</b>	577759	<b>Hochwert (Y)</b>	5953997	
<b>Bezirk</b>	Wandsbek	<b>Naturraum</b>	Obere Alsterniederung (702.01)	
<b>Stadtteil (OT-Nr.)</b>	Wohldorf-Ohlstedt (523)	<b>Gemarkung</b>	Duvenstedter Brook (536)	
<b>Digitaler Grünplan</b>	<input type="checkbox"/> <b>Hafengesamtgebiet</b>	<input type="checkbox"/> <b>Ramsargebiet</b>	<input type="checkbox"/> <b>EG-Vogelschutzgeb.</b>	<input checked="" type="checkbox"/>
<b>Ausgleichsflächen</b>	<input type="checkbox"/> <b>Biosphärenreservat</b>	<input type="checkbox"/> <b>Nationalpark</b>		
<b>NSG / ND / LSG</b>	NSG Duvenstedter Brook [ HH-501 / Anteil: 100% ]			
<b>FFH-GEBIET</b>	Duvenstedter Brook [ DE 2226-303 / Anteil: 100% ]			
<b>Wasserschutzgebiet</b>				

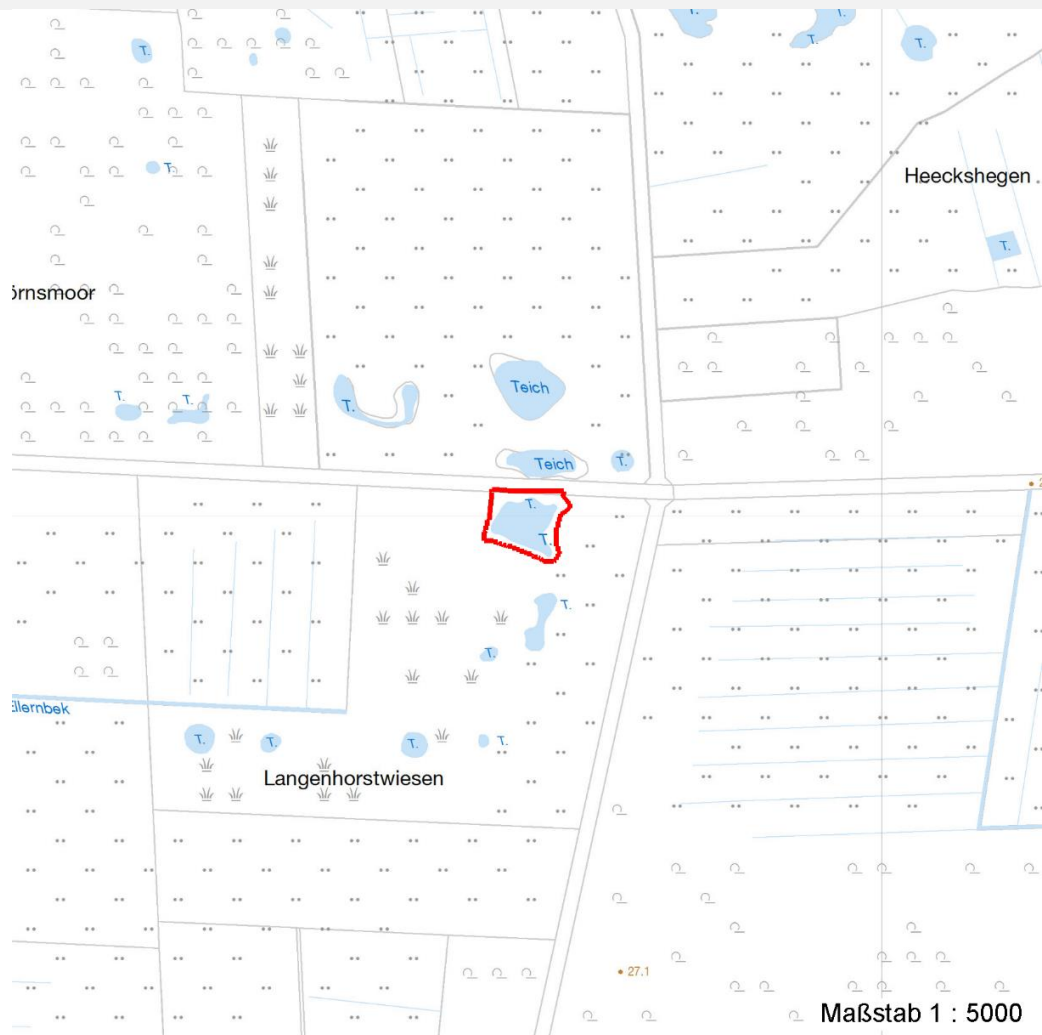
# Erhebungsbogen

# B

<b>Projekt</b>	FFH-Monitoring	<b>Interne Nr.</b>	96636
		<b>DK5   DK5-GK</b>	<b>7652</b>
<b>Handlungsbedarf</b>	Nein	<b>DK5 - Name</b>	Duvenstedter Brook
<b>Bearbeitung</b>	BRA	<b>Biotop-Nr.   alt</b>	<b>526</b>
<b>Räumliche Abbildung</b>	Fläche	<b>Kartierung</b>	20.08.2015
<b>Anzahl Abschnitte</b>	1	<b>Fläche / Länge [m<sup>2</sup>/m]</b>	2070,3858
		<b>Breite (lineare Abb.) [m]</b>	

## Räumliche Lage

Karte



## Weitere Erhebungsbögen

Interne Nr.	Interne Nr. Zuordnung	DK5	Biotop-Nr.	Kartierung	Zuordnung	DK5 (GK)	Biotop-Nr. (alt)
96636	62017	7652	104	14.08.2007	/	7654	107
96636	79946	7652	106	19.08.2013	>	7654	109

Zuordnung: N = nachfolgende Kartierung, K = weitere Kartierungen (zeitlich vorher oder nachher)

## Foto

Interne Nr.	Index	Dateiname	Aufnahmerichtung
50133	0	7652_526_200815_1.JPG	
50134	0	7652_526_200815_2.JPG	
50135	0	7652_526_200815_3.JPG	
50136	0	7652_526_200815_4.JPG	

# Erhebungsbogen

**B**

<b>Projekt</b>	FFH-Monitoring	<b>Interne Nr.</b>	96636
		<b>DK5   DK5-GK</b>	<b>7652</b>
<b>Handlungsbedarf</b>	Nein	<b>DK5 - Name</b>	Duvenstedter Brook
<b>Bearbeitung</b>	BRA	<b>Biotop-Nr.   alt</b>	<b>526</b>
<b>Räumliche Abbildung</b>	Fläche	<b>Kartierung</b>	20.08.2015
<b>Anzahl Abschnitte</b>	1	<b>Fläche / Länge [m<sup>2</sup>/m]</b>	2070,3858
		<b>Breite (lineare Abb.) [m]</b>	

## Weitere Angaben

Merkmal	Wert
<b>Auswertung</b>	
Gefährdung / Einflüsse	Austrocknung, die Austrocknung schadet vermutlich dem Libellenbestand und schränkt die Artenvielfalt deutlich ein.
Wertgesichtspunkte	Sehr strukturreiches, mäßig artenreich bewachsenes Gewässer, gewöhnlich mit großer Bedeutung für die Libellen und Amphibien.
zoologisch bedeutsame Strukturen	Kleingewässer, wasserführende Gräben
Bedeutung für Tiergruppe	Amphibien
Maßnahmen	Wassergebundene Insekten Im Brook muß darauf geachtet werden, dass Austrocknungsereignisse - wie gegenwärtig - nicht wieder vorkommen.

## Foto

<b>Fotodatei</b>	7652_526_200815_1.JPG	<b>Fotodatei</b>	7652_526_200815_2.JPG
<b>Bildbeschreibung</b>		<b>Bildbeschreibung</b>	
<b>Aufnahmerichtung</b>		<b>Aufnahmerichtung</b>	



# Erhebungsbogen

**B**

<b>Projekt</b>	FFH-Monitoring	<b>Interne Nr.</b>	96636
		<b>DK5   DK5-GK</b>	<b>7652</b>
<b>Handlungsbedarf</b>	Nein	<b>DK5 - Name</b>	Duvenstedter Brook
<b>Bearbeitung</b>	BRA	<b>Biotop-Nr.   alt</b>	<b>526</b>
<b>Räumliche Abbildung</b>	Fläche	<b>Kartierung</b>	20.08.2015
<b>Anzahl Abschnitte</b>	1	<b>Fläche / Länge [m<sup>2</sup>/m]</b>	2070,3858
		<b>Breite (lineare Abb.) [m]</b>	

## Foto

**Fotodatei** 7652\_526\_200815\_3.JPG

**Bildbeschreibung**  
**Aufnahmerichtung**



**Fotodatei** 7652\_526\_200815\_4.JPG

**Bildbeschreibung**  
**Aufnahmerichtung**



## Teilflächenbeschreibung

<b>Teilflächentyp</b>		<b>Teilflächen-Nr.</b>	1
<b>Biototyp</b>	Angelegte Kleingewässer, klein, naturnah, nährstoffreich (2000)	<b>Biototyp</b>	SEG
- <b>Zusatz</b>		- <b>gesetzl. Grundl.</b>	
<b>FFH-LRT</b>	Natürliche eutrophe Seen mit einer Vegetation des Magnopotamions oder Hydrocharitions	<b>FFH-LRT</b>	3150
<b>Beschreibung</b>		<b>Entw.potential LRT</b>	
		<b>Hauptfläche</b>	Ja
		<b>Flächenanteil</b>	100 %
		<b>FFH-Unters.Fläche</b>	Nein
		<b>Saatgutfläche</b>	Nein

# Erhebungsbogen

**B**

<b>Projekt</b>	FFH-Monitoring	<b>Interne Nr.</b>	96636
		<b>DK5   DK5-GK</b>	<b>7652</b>
<b>Handlungsbedarf</b>	Nein	<b>DK5 - Name</b>	Duvenstedter Brook
<b>Bearbeitung</b>	BRA	<b>Biotop-Nr.   alt</b>	<b>526</b>
<b>Räumliche Abbildung</b>	Fläche	<b>Kartierung</b>	20.08.2015
<b>Anzahl Abschnitte</b>	1	<b>Fläche / Länge [m<sup>2</sup>/m]</b>	2070,3858
		<b>Breite (lineare Abb.) [m]</b>	

## Weitere Angaben

Merkmal	Wert
<b>Auswertung</b>	
Maßnahmen	Massnahmen siehe Hauptbogen
<b>Boden</b>	
Feuchte	10 - zeitweise wasserüberstaut
Reaktion	6 - schwach sauer
Stickstoffgehalt	5 - mäßig stickstoffarm
<b>Gewässer</b>	
Böschungshöhe	1.00 m
Gewässertiefe	0.00 m
Wasserführung	e - episodisch austrocknend
Verockerung	w - wenig
Substrat	m - Mudde (Torf, gröberes organisches Substrat)
<b>Standort, Relief</b>	
Böschungsneigung	flach - 1:2 bis 1:3
Belichtung	7 - halbsonnig
<b>Veg. - Deckg./Ant.</b>	
naturnahe Uferveg.	100 %
Schwimmb.veg.	50 %
submerse Veg.	30 %
<b>Veg. - Zeigerwerte</b>	
Anz. Wechselfeuchtezeiger	4
Anz. Überschwemmungsz.	8
Anz. Magerkeitszeiger (N < 4)	2
Anteil Magerkeitszeiger (N < 4)	6 %
<b>Veg. - Soziologie</b>	
BfN Schlüssel	24.0.01.03 - Nymphaeion albae (Wurzelnde Schwimmb.decken) 27.0.01 - Phragmitetalia (Röhrichte und Großseggenrieder) 30.0.01.03 - Filipendulion (Mädesüß-Uferfluren)

## FFH-Bewertungen (HH)

Lebensraumtyp / Parameter	Wertstufe A	Wertstufe B	Wertstufe C	Wert / Begründung	Z
<b>3150 (HH) Natürliche eutrophe Seen mit einer Vegetation des Magnopotamions oder Hydrocharitions</b>					<b>C</b>
<b>Habitatstrukturen</b>					<b>C</b>
Wasserpflanzen;	günstig	mittel	ungünstig		<b>C</b>
Submerse Veget. vorhanden;	ja	ja	nein		<b>B</b>
Schwimmb.veget. vorhand.;	ja	ja	ja		<b>A</b>
Eindringtiefe der subm. Veget.;	> 4 m	2 bis 4 m	< 2 m		<b>C</b>
Diversität der naturnahen Ufervegetation;	günstig	mittel	ungünstig		<b>B</b>
Anzahl der Aspekte; 4 Aspekte der naturnahen Verlandungsreihe:	4	3	< 3	3	<b>B</b>
Röhricht, Seggenried/Hochstaudenflur, Weidengebüsch, Bruch-oder Auenwald					
<b>Beeinträchtigungen</b>					<b>C</b>
Störungen des Standortes;	günstig	mittel	ungünstig		<b>C</b>
diffuse Einträge aus Umland;	keine	gering	deutlich		<b>A</b>

# Erhebungsbogen

**B**

<b>Projekt</b>	FFH-Monitoring	<b>Interne Nr.</b>	96636
		<b>DK5   DK5-GK</b>	<b>7652</b>
<b>Handlungsbedarf</b>	Nein	<b>DK5 - Name</b>	Duvenstedter Brook
<b>Bearbeitung</b>	BRA	<b>Biotop-Nr.   alt</b>	<b>526</b>
<b>Räumliche Abbildung</b>	Fläche	<b>Kartierung</b>	20.08.2015
<b>Anzahl Abschnitte</b>	1	<b>Fläche / Länge [m²/m]</b>	2070,3858
		<b>Breite (lineare Abb.) [m]</b>	

## FFH-Bewertungen (HH)

Lebensraumtyp / Parameter	Wertstufe A	Wertstufe B	Wertstufe C	Wert / Begründung	Z
belastete Zuleitung o. Zufluss; Einträge	keine	geringe	deutliche		A
Fischbesatz;	kein	naturnah	naturfern		A
Fischfütterung;	keine	keine	Fütterung		A
Wasserstände verändert; abgesenkt oder aufgestaut, Änderungen gegenüber der natürlichen Situation	nicht	geringfügig	deutlich		C
Uferverbau; Anteil der Uferlänge	< 5%	5-20%	> 20%		A
Untypische Vegetationsaspekte;	günstig	mittel	ungünstig		A
Zierformen v. Wasserpflanzen;	keine	wenige	zahlreich		A
invasive Neophyten;	keine	keine	vorhanden		A
naturnahe Ufervegetation;	> 90%	50-90%	< 50%		A
Nutzungen;	günstig	mittel	ungünstig		A
Trittschäden;	keine	gering	stark		A
Schäden durch Wassersport;	keine	gering	deutlich		A
Müllablagerungen;	keine	gering	stark		A
hörbarer, dauerh. Lärm;	kein	deutl.	stark		A
<b>Arteninventar</b>					<b>C</b>

## FFH-Bewertungen (BFN)

1	Lebensraumtyp					
3	Arteninventar, Gesamtbewertung, 1..n - Parameter mit Kriterien A/B/C					
4	Habitatstruktur, Gesamtbewertung, 1..n - Parameter mit Kriterien A/B/C					
5	Beeinträchtigungen, Gesamtbewertung, 1..n - Parameter mit Kriterien A/B/C					
Zustandsbewertung: AZ – Vorgabewert, Z – von AZ abweichend festgelegte Zustandsbewertung				Wert	AZ	Z
1	3150 (BFN) Natürliche eutrophe Seen mit einer Vegetation des Magnopotamions oder Hydrocharitions				C	
3	Arteninventar				C	
4	Habitatstrukturen				B	
5	Beeinträchtigungen				C	

## Zeigerwerte der Pflanzenartenliste (Auswertung)

<b>Standort</b>	<b>Belichtung</b>	halbsonnig	6,8
<b>Boden</b>	<b>Feuchte</b>	zeitweise wasserüberstaut	9,7
	<b>Stickstoff (N)</b>	mäßig stickstoffarm	5
	<b>Reaktion</b>	schwach sauer	6,1
<b>Vegetation</b>	<b>Mahdverträglichkeit</b>	schnittempfindlich (nur Herbstschnitt vertragend)	3,1
<b>Zeigerwerte</b>	<b>Futterwert</b>	sehr geringwertiges Futter	1,5
	<b>Wechselfeuchteanzeiger</b>		4
	<b>Giftpflanzen</b>		3
	<b>Überschw.anzeiger</b>		8

## Pflanzenartenliste

Gruppe / Pflanzenart														Rote Liste			
	MS	M	W	Vs	St	PA	Ph	Sz	VS	V	G	cf	§	HH	ND	SH	D
Tracheobionta (Gefäßpflanzen)																	
Alnus glutinosa (Schwarz-Erle)	7	h		-	-												

# Erhebungsbogen

**B**

<b>Projekt</b>	FFH-Monitoring	<b>Interne Nr.</b>	96636
		<b>DK5   DK5-GK</b>	<b>7652</b>
<b>Handlungsbedarf</b>	Nein	<b>DK5 - Name</b>	Duvenstedter Brook
<b>Bearbeitung</b>	BRA	<b>Biotop-Nr.   alt</b>	<b>526</b>
<b>Räumliche Abbildung</b>	Fläche	<b>Kartierung</b>	20.08.2015
<b>Anzahl Abschnitte</b>	1	<b>Fläche / Länge [m<sup>2</sup>/m]</b>	2070,3858
		<b>Breite (lineare Abb.) [m]</b>	

## Pflanzenartenliste

Gruppe / Pflanzenart	MS	M	W	Vs	St	PA	Ph	Sz	VS	V	G	cf	§	Rote Liste				
														HH	ND	SH	D	
Butomus umbellatus (Schwanenblume)	7	z		-	-										3			
Calamagrostis canescens (Sumpf-Reitgras)	7	z		-	-													
Carex pseudocyperus (Scheinzyper-Segge)	7	z		-	-													
Carex rostrata (Schnabel-Segge)	7	z		-	-										3			V
Eleocharis palustris (Gewöhnliche Sumpfsimse)	7	h		-	-													
Equisetum fluviatile (Teich-Schachtelhalm)	7	z		-	-													
Filipendula ulmaria (Mädesüß)	7	w		-	-													
Galium palustre (Sumpf-Labkraut)	7	z		-	-													
Glyceria fluitans (Flutender Schwaden)	7	z		-	-													
Hottonia palustris (Wasserfeder)	7	z	W	-	-									b	V		V	V
Iris pseudacorus (Gelbe Schwertlilie)	7	z		-	-									b				
Lysimachia vulgaris (Gewöhnlicher Gilbweiderich)	7	z		-	-													
Lythrum salicaria (Blut-Weiderich)	7	w		-	-													
Mentha aquatica (Wasser-Minze)	7	z		-	-													
Nymphaea alba (Weiße Seerose)	7	h	W	-	-									b	2			
Peucedanum palustre (Sumpf-Haarstrang)	7	w		-	-										3			V
Potamogeton natans (Schwimmendes Laichkraut)	7	h	T	-	-													
Quercus robur (Stiel-Eiche)	7	w		-	-													
Rubus idaeus (Himbeere)	7	w		-	-													
Salix aurita (Ohr-Weide)	7	z		-	-													
Scirpus sylvaticus (Wald-Simse)	7	z		-	-													V
Scrophularia nodosa (Knotige Braunwurz)	7	w		-	-													
Sparganium erectum (Ästiger Igelkolben)	7	w		-	-													
Urtica dioica (Große Brennessel)	7	w		-	-													
<b>Anzahl Rote Liste Arten</b>														<b>4</b>	<b>1</b>	<b>4</b>	<b>1</b>	
<b>Anzahl Arten</b>														<b>25</b>				

MS: Mengensystem; M: Mengenangabe, W: Bewertung der Art (FFH-Monitoring), Vs: Vegetationsschicht, St: Status, PA: Autor Phänologie; Ph: Phänologie, Sz: Soziabilität, VS: Vitalitätssystem; V: Vitalität, G: Geschlecht, cf: unsichere Bestimmung, §: Schutz nach BNatSchG, HH: Rote Liste Hamburg, Nds: Rote Liste Niedersachsen, SH: Rote Liste Schleswig-Holstein, D: Rote Liste Deutschland