

# Erhebungsbogen

**B**

<b>Projekt</b>	Biotopkartierung Hamburg	<b>Interne Nr.</b>	96277
		<b>DK5   DK5-GK</b>	<b>7652</b>
<b>Handlungsbedarf</b>	Nein	<b>DK5 - Name</b>	Duvenstedter Brook
<b>Bearbeitung</b>	BRA	<b>Biotop-Nr.   alt</b>	<b>464</b>
<b>Räumliche Abbildung</b>	Linie	<b>Kartierung</b>	11.09.2015
<b>Anzahl Abschnitte</b>	2	<b>Fläche / Länge [m<sup>2</sup>/m]</b>	362,85
		<b>Breite (lineare Abb.) [m]</b>	4

<b>Gesetzlicher Schutz</b>	§ 14 (2) 2.2 Knicks	<b>Schutz nur teilweise</b>	<b>Nein</b>
----------------------------	---------------------	-----------------------------	-------------

<b>Gesamtbewertung</b>	7	Besonders wertvoll
– <b>Alter</b>	8	Biotop hohen Alters, 200 bis 500 Jahre
– <b>Belastungsgrad</b>	6	Flächenhaft geringe oder örtlich stärkere oder Vorbelastung mit deutlichem Einfluß
– <b>Ökolog. Funktion</b>	7	Sehr hohe Bedeutung in einem Biotopkomplex, für den lokalen Biotopverbund oder als Puffer
– <b>Seltenheit</b>	6	Seltener Biotoptyp, ohne seltene oder bedrohte Pflges., ungesättigtes Artenspektrum, reliktsche RL-Arten

## Bestandsbeschreibung

Alter Feldweg, der den Brook in Nord-Süd-Richtung durchquert und i.d.R. für die Öffentlichkeit nicht zugänglich ist, jedoch als landwirtschaftlicher Weg genutzt wird. Zentral mit einem leicht erhöht liegendem Wegedamm, der vermutlich gegenüber den benachbarten Moorflächen befestigt worden ist. Beiderseits mit etwa 1 m breiten, grasbewachsenen Banketten. Anschließend mit flachen, kaum funktionstüchtigen Gräben und anschließend mit teilweise noch erkennbarem Knickwall, der jedoch ebenfalls nur sehr flach ausgeprägt ist. Im Norden geschlossen und im Süden lückig, mit einem Gehölzsaum aus Stieleichen, die bis zu 60 cm Stammdicke erreichen, im Süden zunehmend mit höheren Anteilen feuchtezeigender Baumarten wie Moorbirke oder Schwarzerle. Am Boden meistens grasreich bewachsen, teilweise mit Strauchschicht aus v.a. Weißdorn. Aber auch diese ist lückig. Der Weg wird nur wenig genutzt, ist bis in die Mitte hinein bewachsen und stellt eine landschaftliche Bereicherung und Gliederung des Gebietes dar.

## Vorkommen an Biotoptypen

1	TF	Typ	HF	F.Anteil
2	BTYP	Biotoptyp	- gesetzl. Grundl.	
3	Zusatz	Zusatz zum Biotoptypen		
4	LRT	Lebensraumtyp		
1	1		Ja	100 %
2	HWM	Strauch-Baum-Knick (2000)		

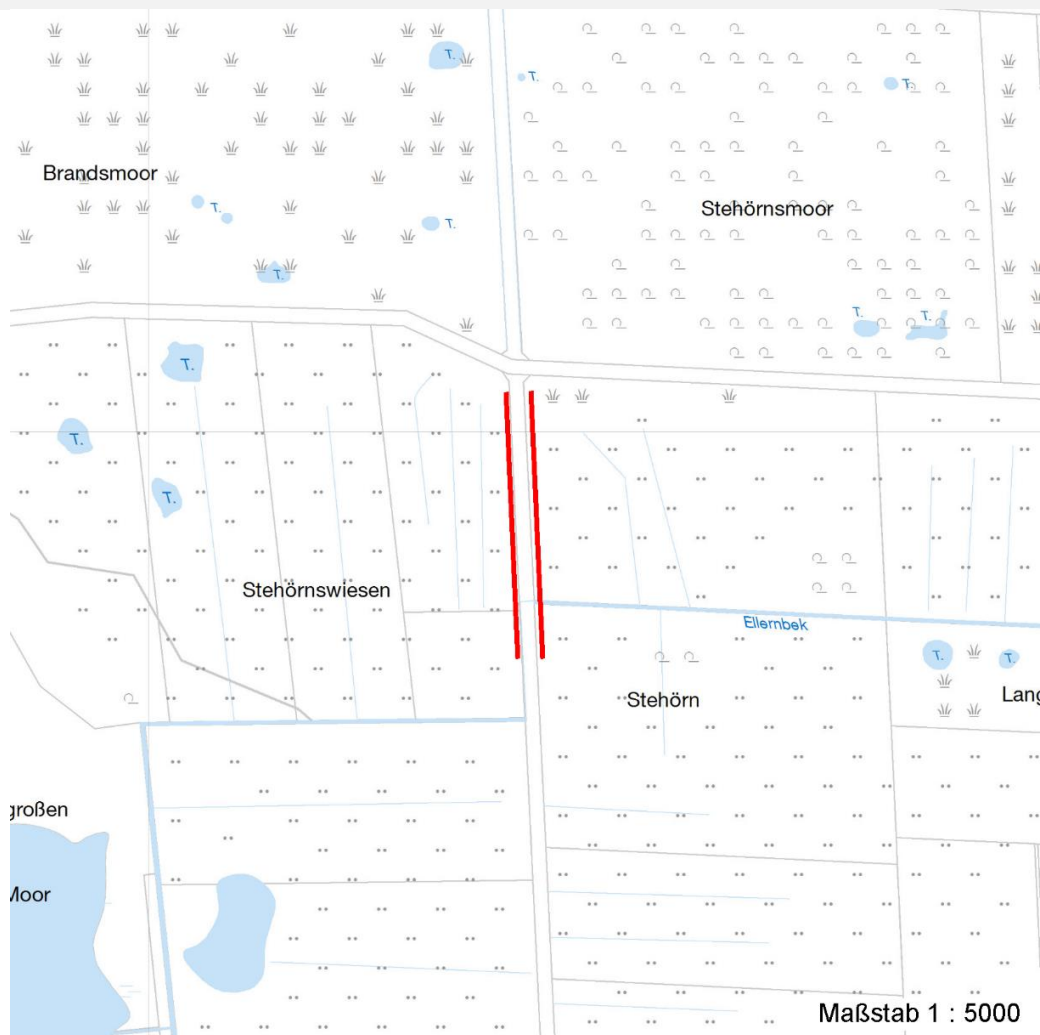
## Räumliche Lage

<b>Lagebeschreibung</b>	Am Pflingsthorster Weg	<b>Hochwert (Y)</b>	5953937
<b>Nachbarnutzung/en</b>	Grünland, Brachflächen	<b>Naturraum</b>	Obere Alsterniederung (702.01)
<b>Rechtswert (X)</b>	577264	<b>Gemarkung</b>	Duvenstedter Brook (536)
<b>Bezirk</b>	Wandsbek	<b>Ramsargebiet</b>	<input type="checkbox"/> <b>EG-Vogelschutzgeb.</b> <input checked="" type="checkbox"/>
<b>Stadtteil (OT-Nr.)</b>	Wohldorf-Ohlstedt (523)	<b>Nationalpark</b>	<input type="checkbox"/>
<b>Digitaler Grünplan</b>	<input type="checkbox"/> <b>Hafengesamtgebiet</b>		
<b>Ausgleichsflächen</b>	<input type="checkbox"/> <b>Biosphärenreservat</b>		
<b>NSG / ND / LSG</b>	NSG Duvenstedter Brook [ HH-501 / Anteil: 100% ]		
<b>FFH-GEBIET</b>	Duvenstedter Brook [ DE 2226-303 / Anteil: 100% ]		
<b>Wasserschutzgebiet</b>			

<b>Projekt</b>	Biotopkartierung Hamburg	<b>Interne Nr.</b>	96277
		<b>DK5   DK5-GK</b>	<b>7652</b>
		<b>DK5 - Name</b>	Duvenstedter Brook
<b>Handlungsbedarf</b>	Nein	<b>Biotop-Nr.   alt</b>	<b>464</b>
<b>Bearbeitung</b>	BRA	<b>Kartierung</b>	11.09.2015
<b>Räumliche Abbildung</b>	Linie	<b>Fläche / Länge [m<sup>2</sup>/m]</b>	362,85
<b>Anzahl Abschnitte</b>	2	<b>Breite (lineare Abb.) [m]</b>	4

## Räumliche Lage

### Karte



## Weitere Erhebungsbögen

Interne Nr.	Interne Nr. Zuordnung	DK5	Biotop-Nr.	Kartierung	Zuordnung	DK5 (GK)	Biotop-Nr. (alt)
-------------	-----------------------	-----	------------	------------	-----------	----------	------------------

96277	62167	7652	206	19.07.2007	<	7654	12
-------	-------	------	-----	------------	---	------	----

Zuordnung: N = nachfolgende Kartierung, K = weitere Kartierungen (zeitlich vorher oder nachher)

## Foto

Interne Nr.	Index	Dateiname	Aufnahmerichtung
49497	0	7652_464_110915_1.JPG	
49498	0	7652_464_110915_2.JPG	
49499	0	7652_464_110915_3.JPG	

## Weitere Angaben

Merkmal	Wert
---------	------

### Auswertung

20.04.2020

# Erhebungsbogen

**B**

<b>Projekt</b>	Biotopkartierung Hamburg	<b>Interne Nr.</b>	96277
		<b>DK5   DK5-GK</b>	<b>7652</b>
<b>Handlungsbedarf</b>	Nein	<b>DK5 - Name</b>	Duvenstedter Brook
<b>Bearbeitung</b>	BRA	<b>Biotop-Nr.   alt</b>	<b>464</b>
<b>Räumliche Abbildung</b>	Linie	<b>Kartierung</b>	11.09.2015
<b>Anzahl Abschnitte</b>	2	<b>Fläche / Länge [m<sup>2</sup>/m]</b>	362,85
		<b>Breite (lineare Abb.) [m]</b>	4

## Weitere Angaben

Merkmal	Wert
Gefährdung / Einflüsse	Aktuell keine erkennbar.
Wertgesichtspunkte	Landschaftsgliedernder Altbaumbestand.
Maßnahmen	Keine, Weg auch weiterhin nach Möglichkeit nicht oder nur wenig der Öffentlichkeit öffnen.
<b>Größe</b>	
Breite	4.00 m

## Foto

**Fotodatei** 7652\_464\_110915\_1.JPG

**Bildbeschreibung**  
**Aufnahmerichtung**



**Fotodatei** 7652\_464\_110915\_2.JPG

**Bildbeschreibung**  
**Aufnahmerichtung**



## Foto

**Fotodatei** 7652\_464\_110915\_3.JPG

**Bildbeschreibung**  
**Aufnahmerichtung**



**Fotodatei**

**Bildbeschreibung**  
**Aufnahmerichtung**

<b>Projekt</b>	Biotopkartierung Hamburg	<b>Interne Nr.</b>	96277
		<b>DK5   DK5-GK</b>	<b>7652</b>
<b>Handlungsbedarf</b>	Nein	<b>DK5 - Name</b>	Duvenstedter Brook
<b>Bearbeitung</b>	BRA	<b>Biotop-Nr.   alt</b>	<b>464</b>
<b>Räumliche Abbildung</b>	Linie	<b>Kartierung</b>	11.09.2015
<b>Anzahl Abschnitte</b>	2	<b>Fläche / Länge [m²/m]</b>	362,85
		<b>Breite (lineare Abb.) [m]</b>	4

**Teilflächenbeschreibung**

<b>Teilflächentyp</b>		<b>Teilflächen-Nr.</b>	1
<b>Biototyp</b>	Strauch-Baum-Knick (2000)	<b>Biototyp</b>	HWM
<b>- Zusatz</b>		<b>- gesetzl. Grundl.</b>	
<b>FFH-LRT</b>		<b>FFH-LRT</b>	
<b>Beschreibung</b>		<b>Entw.potential LRT</b>	
		<b>Hauptfläche</b>	Ja
		<b>Flächenanteil</b>	100 %
		<b>FFH-Unters.Fläche</b>	Nein
		<b>Saatgutfläche</b>	Nein

**Weitere Angaben**

Merkmale	Wert
<b>Boden</b>	
Feuchte	6 - mäßig feucht und wechselfeucht
Reaktion	4 - mäßig sauer bis sauer
Stickstoffgehalt	4 - mäßig bis stickstoffarm
<b>Standort, Relief</b>	
Belichtung	6 - halbsonnig bis halbschattig
<b>Veg. - Zeigerwerte</b>	
Anz. Wechselfeuchtezeiger	5
Anz. Überschwemmungsz.	3
Anz. Magerkeitszeiger (N < 4)	9
Anteil Magerkeitszeiger (N < 4)	32 %
<b>Veg. - Soziologie</b>	
BfN Schlüssel	48.0.04 - Fagetalia sylvaticae (Edellaub-Mischwälder und verwandte Ges.)

**Zeigerwerte der Pflanzenartenliste (Auswertung)**

<b>Standort</b>	<b>Belichtung</b>	halbsonnig bis halbschattig	6,1
<b>Boden</b>	<b>Feuchte</b>	mäßig feucht und wechselfeucht	6,1
	<b>Stickstoff (N)</b>	mäßig bis stickstoffarm	4
	<b>Reaktion</b>	mäßig sauer bis sauer	3,8
<b>Vegetation</b>	<b>Mahdverträglichkeit</b>	schnittempfindlich bis mäßig schnittverträglich	4,2
<b>Zeigerwerte</b>	<b>Futterwert</b>	geringwertiges Futter	2,7
	<b>Wechselfeuchteanzeiger</b>		5
	<b>Giftpflanzen</b>		3
	<b>Überschw.anzeiger</b>		3

**Pflanzenartenliste**

Gruppe / Pflanzenart	MS	M	W	Vs	St	PA	Ph	Sz	VS	V	G	cf	§	Rote Liste				
														HH	ND	SH	D	
<b>Tracheobionta (Gefäßpflanzen)</b>																		
Agrimonia procera (Großer Odermennig)	7	w		-	-									2		3		
Agrostis capillaris (Rotes Straußgras)	7	z		-	-													
Alnus glutinosa (Schwarz-Erle)	7	w		-	-													
Betula pubescens (Moor-Birke)	7	w		-	-													

<b>Projekt</b>	Biotopkartierung Hamburg		<b>Interne Nr.</b>	96277
			<b>DK5   DK5-GK</b>	<b>7652</b>
<b>Handlungsbedarf</b>	Nein		<b>DK5 - Name</b>	Duvenstedter Brook
<b>Bearbeitung</b>	BRA	<b>Kopie</b>	<b>Biotop-Nr.   alt</b>	<b>464</b>
<b>Räumliche Abbildung</b>	Linie	Nein	<b>Kartierung</b>	11.09.2015
<b>Anzahl Abschnitte</b>	2		<b>Fläche / Länge [m<sup>2</sup>/m]</b>	362,85
			<b>Breite (lineare Abb.) [m]</b>	4

## Pflanzenartenliste

Gruppe / Pflanzenart	MS	M	W	Vs	St	PA	Ph	Sz	VS	V	G	cf	Rote Liste					
													§	HH	ND	SH	D	
Calamagrostis canescens (Sumpf-Reitgras)	7	z		-	-													
Crataegus laevigata (Zweigrifflicher Weißdorn)	7	z		-	-													
Deschampsia cespitosa (Rasen-Schmiele)	7	z		-	-													
Deschampsia flexuosa (Draht-Schmiele)	7	z		-	-													
Dryopteris carthusiana (Dorniger Wurmfarne)	7	w		-	-													
Dryopteris dilatata (Breitblättriger Wurmfarne)	7	w		-	-													
Dryopteris filix-mas (Gewöhnlicher Wurmfarne)	7	w		-	-													
Frangula alnus (Faulbaum)	7	z		-	-													
Holcus lanatus (Wolliges Honiggras)	7	w		-	-													
Holcus mollis (Weiches Honiggras)	7	h		-	-													
Iris pseudacorus (Gelbe Schwertlilie)	7	w		-	-											b		
Juncus effusus (Flutter-Binse)	7	w		-	-													
Lonicera periclymenum (Wald-Geißblatt)	7	z		-	-													
Lysimachia vulgaris (Gewöhnlicher Gilbweiderich)	7	z		-	-													
Melampyrum pratense (Wiesen-Wachtelweizen)	7	w		-	-											2		V
Molinia caerulea (Blaues Pfeifengras)	7	w		-	-													
Mycelis muralis (Mauerlattich)	7	w		-	-													
Populus tremula (Zitter-Pappel)	7	w		-	-													
Prunus spinosa (Schlehe)	7	w		-	-													
Pteridium aquilinum (Adlerfarn)	7	w		-	-													
Quercus robur (Stiel-Eiche)	7	h		-	-													
Rubus fruticosus agg. (Artengruppe Echte Brombeere)	7	z		-	-													
Rubus idaeus (Himbeere)	7	z		-	-													
Salix aurita (Ohr-Weide)	7	w		-	-													
Stellaria holostea (Große Sternmiere)	7	z		-	-													
Taraxacum spec. (Löwenzahn)	7	w		-	-													
	<b>Anzahl Rote Liste Arten</b>																	
	<b>Anzahl Arten</b>																	
	30																	

MS: Mengensystem; M: Mengenangabe, W: Bewertung der Art (FFH-Monitoring), Vs: Vegetationsschicht, St: Status, PA: Autor Phänologie; Ph: Phänologie, Sz: Soziabilität, VS: Vitalitätssystem; V: Vitalität, G: Geschlecht, cf: unsichere Bestimmung, §: Schutz nach BNatSchG, HH: Rote Liste Hamburg, Nds: Rote Liste Niedersachsen, SH: Rote Liste Schleswig-Holstein, D: Rote Liste Deutschland