

Erhebungsbogen

B

Projekt	Biotopkartierung Hamburg		Interne Nr.	96230
			DK5 DK5-GK	7652
			DK5 - Name	Duvenstedter Brook
Handlungsbedarf	Nein		Biotop-Nr. alt	460
Bearbeitung	BRA	Kopie	Nein	Kartierung
Räumliche Abbildung	Fläche			31.08.2015
Anzahl Abschnitte	1			Fläche / Länge [m²/m]
				13080,5166
				Breite (lineare Abb.) [m]

Gesetzlicher Schutz	§ 30 (2) 2.2 Sümpfe	Schutz nur teilweise	Nein
----------------------------	---------------------	-----------------------------	------

Gesamtbewertung	7	Besonders wertvoll
– Alter	5	Biotop mittleren Alters, 20 bis 50 Jahre
– Belastungsgrad	8	geringe örtliche oder punktuelle Belastung
– Ökolog. Funktion	8	Wertbestimmender Bestandteil eines wertvollen Biotopkomplexes oder für den regionalen Biotopverbund.
– Seltenheit	8	Sehr seltener Biotoptyp, hohe Anteile seltener oder bedrohter Pflges., gesättigtes Artenspektrum, RL-Arten

Bestandsbeschreibung

Großflächige, alte, feuchte Bereiche mit ungestörter Sukzession. Im Wesentlichen von ausgedehnten Grauweidengebüschen geprägt, dazwischen aber auch bereits aufwachsender Bruchwald aus Schwarzerlen. Der Bereich ist durch Gräben oberflächlich entwässert, die ca. 10 bis 20 cm eingetieft verlaufen, wasserführend sind, von Wasserlinsen bedeckt und in belichteten Abschnitten als Lebensraum von Grünfröschen genutzt werden. Der Waldboden ist von feuchtezeigenden Arten, wie Binsen, Seggenbeständen und Arten der feuchten Hochstaudenfluren bewachsen. Häufig ist der Aufwuchs stark horstig, ein Hinweis darauf, dass zeitweilig deutlich höhere Wasserstände bis hin zur oberflächlichen Überstauung der Flächen vorherrschen. Gegenwärtig sind die Flächen deutlich abgetrocknet. Das Gebüsch erreicht Höhen um 4 m, die darin wachsenden Schwarzerlen 6 bis 8 m und Stammdicken von bis zu 10 cm. Im Gebiet sind zahlreiche, juvenile Grün- und Braunfrösche zu finden, die darauf hindeuten, dass die Gewässer erfolgreich für die Fortpflanzung genutzt worden sind.

Vorkommen an Biotoptypen

1	TF	Typ	HF	F.Anteil
2	BTYP	Biotoptyp	- gesetzl. Grundl.	
3	Zusatz	Zusatz zum Biotoptypen		
4	LRT	Lebensraumtyp		
1	1		Ja	100 %
2	HSC	Weiden-Moor- und Sumpfbüsch nährstoffreicher Standorte (2000)		
4	kein LRT	kein Lebensraumtyp nach FFH-Richtlinie		

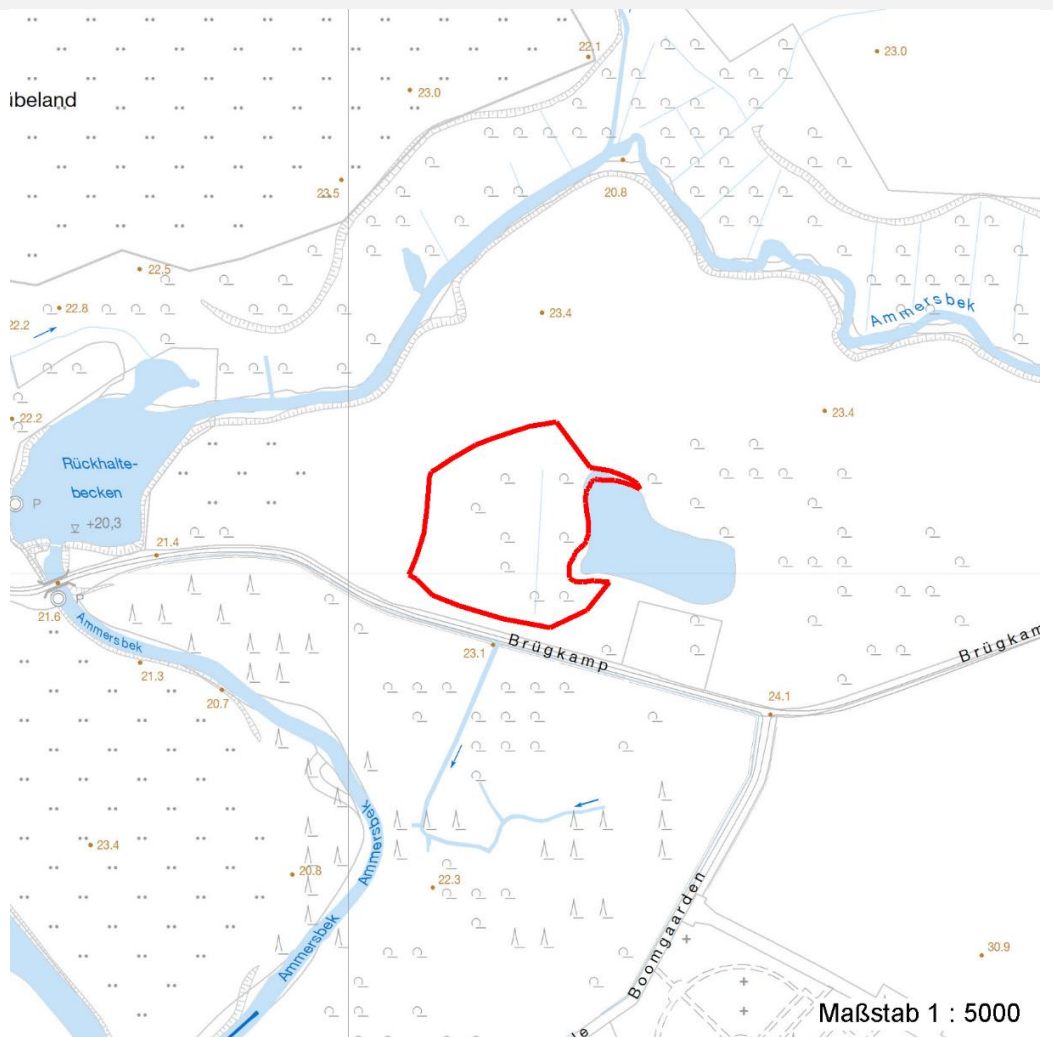
Räumliche Lage

Lagebeschreibung	Nördlich Brückkamp, westliche Ole Boomgaarden			
Nachbarnutzung/en	Im Norden und Westen liegt Intensivgrünland, im Osten weitere bruchwaldartige Bereiche bzw. ein Kleingewässer			
Rechtswert (X)	576110	Hochwert (Y)	5952031	
Bezirk	Wandsbek	Naturraum	Obere Alsterniederung (702.01)	
Stadtteil (OT-Nr.)	Wohldorf-Ohlstedt (523)	Gemarkung	Wohldorf (535)	
Digitaler Grünplan	<input type="checkbox"/> Hafengesamtgebiet	<input type="checkbox"/> Ramsargebiet	<input type="checkbox"/> EG-Vogelschutzgeb.	<input checked="" type="checkbox"/> x
Ausgleichsflächen NSG / ND / LSG	<input type="checkbox"/> Biosphärenreservat	<input type="checkbox"/> Nationalpark		
FFH-GEBIET	LSG Wohldorf/Ohlstedt [HH-2046 / Anteil: 1%], NSG Duvenstedter Brook [HH-501 / Anteil: 99%]			
Wasserschutzgebiet	Duvenstedter Brook [DE 2226-303 / Anteil: 99%]			

Projekt	Biotopkartierung Hamburg	Interne Nr.	96230
		DK5 DK5-GK	7652
Handlungsbedarf	Nein	DK5 - Name	Duvenstedter Brook
Bearbeitung	BRA	Biotop-Nr. alt	460
Räumliche Abbildung	Fläche	Kartierung	31.08.2015
Anzahl Abschnitte	1	Fläche / Länge [m²/m]	13080,5166
		Breite (lineare Abb.) [m]	

Räumliche Lage

Karte



Weitere Erhebungsbögen

Interne Nr.	Interne Nr. Zuordnung	DK5	Biotop-Nr.	Kartierung	Zuordnung	DK5 (GK)	Biotop-Nr. (alt)
96230	62030	7652	5	21.10.2011	=	7652	82

Zuordnung: N = nachfolgende Kartierung, K = weitere Kartierungen (zeitlich vorher oder nachher)

Foto

Interne Nr.	Index	Dateiname	Aufnahmerichtung
49376	0	7652_460_310815_1.JPG	
49377	0	7652_460_310815_2.JPG	
49378	0	7652_460_310815_3.JPG	

Weitere Angaben

Merkmal	Wert
---------	------

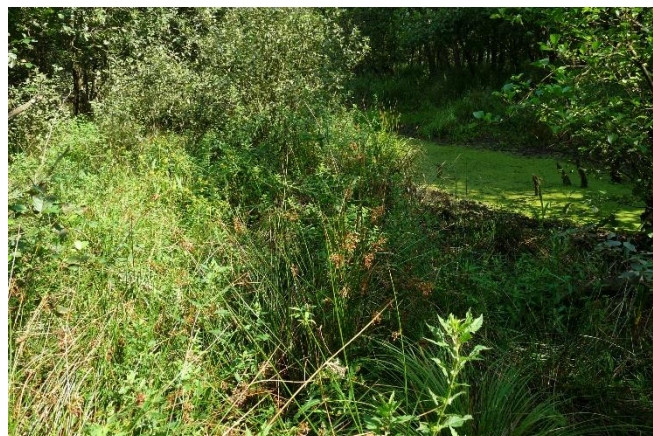
Auswertung

20.04.2020

Projekt	Biotopkartierung Hamburg	Interne Nr.	96230
		DK5 DK5-GK	7652
Handlungsbedarf	Nein	DK5 - Name	Duvenstedter Brook
Bearbeitung	BRA	Biotop-Nr. alt	460
Räumliche Abbildung	Fläche	Kartierung	31.08.2015
Anzahl Abschnitte	1	Fläche / Länge [m²/m]	13080,5166
		Breite (lineare Abb.) [m]	

Weitere Angaben

Merkmal	Wert
Gefährdung / Einflüsse Wertgesichtspunkte	Deutlich schwankende Wasserstände, eventuell Entwässerung. Von Feuchtarthen durchgängig geprägte, geschützte und naturnahe Vegetation, recht unzugänglich, im Inneren gut abgeschirmt.
zoologisch bedeutsame Strukturen Bedeutung für Tiergruppe Maßnahmen	Kleingewässer, wasserführende Gräben Amphibien Weiter der Sukzession überlassen, dabei nach Möglichkeit die Wasserstände auf hohem Niveau dauerhaft sichern, jede Entwässerungsmaßnahme im Gebiet unterlassen. Auch der Reitweg, der auf der Südseite verläuft, muss nicht entwässert werden, bei Vernässungsproblemen sollte der Weg verlegt werden. Die dauerhafte Vernässung sollte in jedem Fall Vorrang haben.

Foto**Fotodatei** 7652_460_310815_1.JPG**Bildbeschreibung**
Aufnahmerichtung**Fotodatei** 7652_460_310815_2.JPG**Bildbeschreibung**
Aufnahmerichtung

Erhebungsbogen

B

Projekt	Biotopkartierung Hamburg	Interne Nr.	96230
		DK5 DK5-GK	7652
Handlungsbedarf	Nein	DK5 - Name	Duvenstedter Brook
Bearbeitung	BRA	Biotop-Nr. alt	460
Räumliche Abbildung	Fläche	Kartierung	31.08.2015
Anzahl Abschnitte	1	Fläche / Länge [m²/m]	13080,5166
		Breite (lineare Abb.) [m]	

Foto

Fotodatei 7652_460_310815_3.JPG

Bildbeschreibung
Aufnahmerichtung

Fotodatei

Bildbeschreibung
Aufnahmerichtung



Teilflächenbeschreibung

Teilflächentyp		Teilflächen-Nr.	1
Biotoptyp	Weiden-Moor- und Sumpfgewächsbüsch nährstoffreicher Standorte (2000)	Biotoptyp	HSC
- Zusatz		- gesetzl. Grundl.	
FFH-LRT	kein Lebensraumtyp nach FFH-Richtlinie	FFH-LRT	kein LRT
Beschreibung	Kein Auwald	Entw.potential LRT	
		Hauptfläche	Ja
		Flächenanteil	100 %
		FFH-Unters.Fläche	Nein
		Saatgutfläche	Nein

Erhebungsbogen

B

Projekt	Biotopkartierung Hamburg		Interne Nr.	96230
			DK5 DK5-GK	7652
Handlungsbedarf	Nein		DK5 - Name	Duvenstedter Brook
Bearbeitung	BRA	Kopie	Nein	Biotop-Nr. alt
Räumliche Abbildung	Fläche			460
Anzahl Abschnitte	1			Kartierung
				31.08.2015
				Fläche / Länge [m²/m]
				13080,5166
				Breite (lineare Abb.) [m]

Weitere Angaben

Merkmal	Wert
Auswertung	
Maßnahmen	Massnahmen siehe Hauptbogen
Boden	
Feuchte	8 - naß
Reaktion	6 - schwach sauer
Stickstoffgehalt	5 - mäßig stickstoffarm
Standort, Relief	
Belichtung	7 - halbsonnig
Veg. - Zeigerwerte	
Anz. Wechselfeuchtezeiger	10
Anz. Überschwemmungsz.	12
Anz. Magerkeitszeiger (N < 4)	4
Anteil Magerkeitszeiger (N < 4)	2 %
Veg. - Soziologie	
BfN Schlüssel	27.0.01 - Phragmitetalia (Röhrichte und Großseggenrieder) 44.0.01.01 - Salicion cinereae (Grauweidengebüsch) 44.0.01.02 - Alnion glutinosae (Erlenbruchwälder)

Zeigerwerte der Pflanzenartenliste (Auswertung)

Standort	Belichtung	halbsonnig bis halbschattig	6,5
Boden	Feuchte	naß	8,4
	Stickstoff (N)	mäßig stickstoffarm	5
	Reaktion	schwach sauer	5,7
Vegetation	Mahdverträglichkeit	schnittempfindlich (nur Herbstschnitt vertragend)	3,3
Zeigerwerte	Futterwert	sehr geringwertiges Futter	1,9
	Wechselfeuchteanzeiger		10
	Giftpflanzen		2
	Überschw.anzeiger		12

Pflanzenartenliste

Gruppe / Pflanzenart	MS	M	W	Vs	St	PA	Ph	Sz	VS	V	G	cf	Rote Liste			
													§	HH	ND	SH
Tracheobionta (Gefäßpflanzen)																
Alnus glutinosa (Schwarz-Erle)	7	z		-	-											
Betula pendula (Hänge-Birke)	7	w		-	-											
Betula pubescens (Moor-Birke)	7	w		-	-											
Bidens cernua (Nickender Zweizahn)	7	w		-	-											
Callitriche palustris agg. (Artengruppe Sumpf-Wasserstern)	7	w		-	-									3		
Carex acuta (Schlank-Segge)	7	h		-	-										V	
Carex elongata (Walzen-Segge)	7	z		-	-									3	3	
Carex paniculata (Rispen-Segge)	7	w		-	-											
Carex pseudocyperus (Scheinzyper-Segge)	7	w		-	-											
Carex remota (Winkel-Segge)	7	w		-	-											
Carex riparia (Ufer-Segge)	7	w		-	-											
Carex vesicaria (Blasen-Segge)	7	w		-	-									2	V	

Projekt	Biotopkartierung Hamburg		Interne Nr.	96230
			DK5 DK5-GK	7652
Handlungsbedarf	Nein		DK5 - Name	Duvenstedter Brook
Bearbeitung	BRA	Kopie	Nein	Biotop-Nr. alt
Räumliche Abbildung	Fläche			460
Anzahl Abschnitte	1			Kartierung
				31.08.2015
				Fläche / Länge [m²/m]
				13080,5166
				Breite (lineare Abb.) [m]

Pflanzenartenliste

Gruppe / Pflanzenart	MS	M	W	Vs	St	PA	Ph	Sz	VS	V	G	cf	§	Rote Liste			
														HH	ND	SH	D
Circaea lutetiana (Gewöhnliches Hexenkraut)	7	w		-	-												
Comarum palustre (Sumpf-Blutauge)	7	w		-	-									V			3
Deschampsia cespitosa (Rasen-Schmiele)	7	w		-	-												
Dryopteris dilatata (Breitblättriger Wurmfarne)	7	w		-	-												
Dryopteris filix-mas (Gewöhnlicher Wurmfarne)	7	w		-	-												
Equisetum palustre (Sumpf-Schachtelhalm)	7	w		-	-												
Fraxinus excelsior (Gewöhnliche Esche)	7	w		-	-												
Galeopsis tetrahit (Gewöhnlicher Hohlzahn)	7	w		-	-												
Galium aparine (Kletten-Labkraut)	7	w		-	-												
Galium palustre (Sumpf-Labkraut)	7	z		-	-												
Geum urbanum (Echte Nelkenwurz)	7	w		-	-												
Glechoma hederacea (Gundermann)	7	w		-	-												
Holcus lanatus (Wolliges Honiggras)	7	w		-	-												
Impatiens parviflora (Kleinblütiges Springkraut)	7	z		-	-												
Juncus effusus (Flatter-Binse)	7	w		-	-												
Lemna minor (Kleine Wasserlinse)	7	w		-	-												
Lotus pedunculatus (Sumpf-Hornklee)	7	w		-	-												V
Lycopus europaeus (Gewöhnlicher Wolfstrapp)	7	z		-	-												
Lysimachia nummularia (Pfennigkraut)	7	w		-	-												
Lysimachia thyrsoflora (Straußblütiger Gilbweiderich)	7	w		-	-									3		3	V
Lysimachia vulgaris (Gewöhnlicher Gilbweiderich)	7	w		-	-												
Lythrum salicaria (Blut-Weiderich)	7	w		-	-												
Mentha aquatica (Wasser-Minze)	7	w		-	-												
Myosotis scorpioides agg. (Artengruppe Sumpf-vergissmeinnicht)	7	w		-	-												V
Persicaria amphibia (Wasser-Knöterich)	7	w		-	-												
Persicaria mitis (Milder Knöterich)	7	w		-	-									V			V
Phalaris arundinacea (Rohr-Glanzgras)	7	z		-	-												
Poa trivialis (Gewöhnliches Rispengras)	7	w		-	-												
Ranunculus repens (Kriechender Hahnenfuß)	7	w		-	-												
Rubus idaeus (Himbeere)	7	w		-	-												
Rumex acetosa (Großer Sauerampfer)	7	w		-	-												
Rumex sanguineus (Blut-Ampfer)	7	w		-	-												
Salix cinerea (Grau-Weide)	7	d		-	-												
Sambucus nigra (Schwarzer Holunder)	7	w		-	-												
Scirpus sylvaticus (Wald-Simse)	7	z		-	-												V
Scutellaria galericulata (Sumpf-Helmkraut)	7	z		-	-												
Solanum dulcamara (Bittersüßer Nachtschatten)	7	w		-	-												
Stellaria alsine (Bach-Sternmiere)	7	w		-	-												3
Stellaria aquatica (Wasser-Miere)	7	w		-	-												
Urtica dioica (Große Brennessel)	7	z		-	-												
														Anzahl Rote Liste Arten			
														6	2	8	1
														Anzahl Arten			
														52			

MS: Mengensystem; M: Mengenangabe, W: Bewertung der Art (FFH-Monitoring), Vs: Vegetationsschicht, St: Status, PA: Autor Phänologie; Ph: Phänologie, Sz: Soziabilität, VS: Vitalitätssystem; V: Vitalität, G: Geschlecht, cf: unsichere Bestimmung, §: Schutz nach BNatSchG, HH: Rote Liste Hamburg, Nds: Rote Liste Niedersachsen, SH: Rote Liste Schleswig-Holstein, D: Rote Liste Deutschland