

Erhebungsbogen

B

Projekt	Biotopkartierung Hamburg		Interne Nr.	96198
			DK5 DK5-GK	7652
Handlungsbedarf	Nein		DK5 - Name	Duvenstedter Brook
Bearbeitung	BRA	Kopie	Biotop-Nr. alt	442
Räumliche Abbildung	Fläche	Nein	Kartierung	30.07.2015
Anzahl Abschnitte	1		Fläche / Länge [m²/m]	10695,1489
			Breite (lineare Abb.) [m]	

Gesetzlicher Schutz		Schutz nur teilweise	Nein
----------------------------	--	-----------------------------	-------------

Gesamtbewertung	6	Wertvoll
– Alter	6	Biotop mittleren Alters, 50 bis 100 Jahre
– Belastungsgrad	5	Flächenhaft mittlere oder örtlich starke Belastung
– Ökolog. Funktion	6	Hohe Bedeutung in einem Biotopkomplex, für den lokalen Biotopverbund oder als Puffer
– Seltenheit	5	Seltener Biotoptyp, floristisch stark verarmt, ohne seltener Pflges. od. verbr. artenreicher Biotoptyp

Bestandsbeschreibung

Eventuell ursprünglich gepflanzter Bestand aus Schwarz- und Grauerlen auf humosem, aber festem und trockenem Untergrund, eventuell degenerierte Hochmoorfläche, recht eben gelagert. Der Baumbestand hat Stammdicken von 20 bis 30 cm und Wuchshöhen um 15 bis 18 m erreicht, ist gegenwärtig aber sehr totholzreich und deutlich absterbend. Darunter hat sich eine recht dichte Strauchschicht aus Später Traubenkirsche entwickelt, die die gesamte Strauchschicht dominiert. Darunter am Boden ist eine lockere Krautschicht entwickelt, die fast ausschließlich aus Jungwuchs von Später Traubenkirsche, Breitblättrigem Wurmfarne und Pfeifengras besteht. Am Waldboden ist sehr zahlreich Totholz von den absterbenden Bäumen vorhanden. Der Bestand wirkt aufgrund der offenbar anthropogenen Entstehung etwas artenarm, eventuell auch strukturarm, ist derzeit aufgrund der absterbenden Bäume und der sich dicht entwickelnden Strauchschicht strukturell jedoch etwas günstiger ausgeprägt.

Vorkommen an Biotoptypen

1	TF	Typ	HF	F.Anteil
2	BTYP	Biotoptyp	- gesetzl. Grundl.	
3	Zusatz	Zusatz zum Biotoptypen		
4	LRT	Lebensraumtyp		
1	1		Ja	100 %
2	WXH	Laubforst aus heimischen Arten (2000)		

Räumliche Lage

Lagebeschreibung	Nördlich Duvenstedter Triftweg, westlich Röhbek			
Nachbarnutzung/en	Weitere Wald- und Forstbereiche, im Westen Grünland			
Rechtswert (X)	576036	Hochwert (Y)	5952617	
Bezirk	Wandsbek	Naturraum	Obere Alsterniederung (702.01)	
Stadtteil (OT-Nr.)	Wohldorf-Ohlstedt (523)	Gemarkung	Wohldorf (535)	
Digitaler Grünplan	<input type="checkbox"/> Hafengesamtgebiet	<input type="checkbox"/> Ramsargebiet	<input type="checkbox"/> EG-Vogelschutzgeb.	<input checked="" type="checkbox"/> x
Ausgleichsflächen	<input type="checkbox"/> Biosphärenreservat	<input type="checkbox"/> Nationalpark		
NSG / ND / LSG	NSG Duvenstedter Brook [HH-501 / Anteil: 100%]			
FFH-GEBIET	Duvenstedter Brook [DE 2226-303 / Anteil: 100%]			
Wasserschutzgebiet				

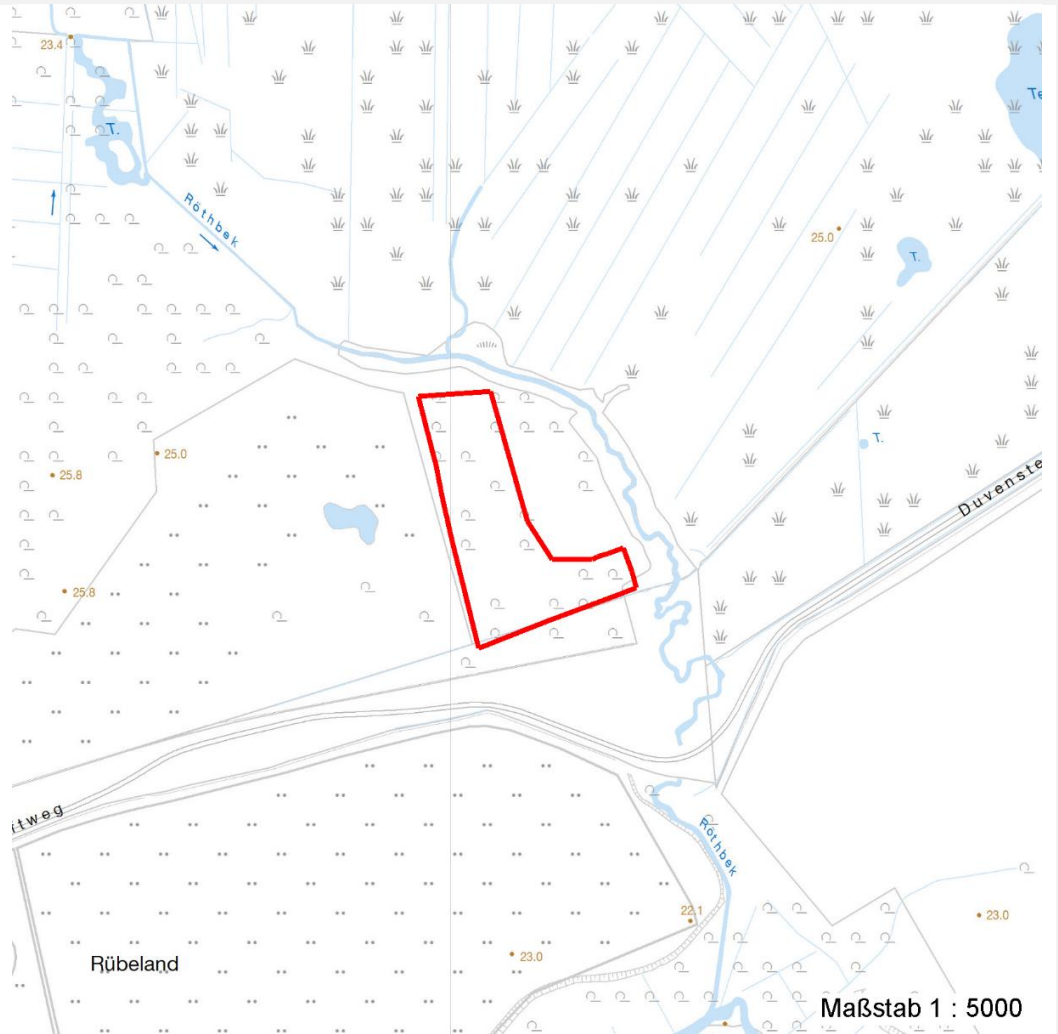
Erhebungsbogen

B

Projekt	Biotopkartierung Hamburg	Interne Nr.	96198
		DK5 DK5-GK	7652
Handlungsbedarf	Nein	DK5 - Name	Duvenstedter Brook
Bearbeitung	BRA	Biotop-Nr. alt	442
Räumliche Abbildung	Fläche	Kartierung	30.07.2015
Anzahl Abschnitte	1	Fläche / Länge [m²/m]	10695,1489
		Breite (lineare Abb.) [m]	

Räumliche Lage

Karte



Weitere Erhebungsbögen

Interne Nr.	Interne Nr. Zuordnung	DK5	Biotop-Nr.	Kartierung	Zuordnung	DK5 (GK)	Biotop-Nr. (alt)
96198	62010	7652	158	04.09.2007	<	7654	167

Zuordnung: N = nachfolgende Kartierung, K = weitere Kartierungen (zeitlich vorher oder nachher)

Foto

Interne Nr.	Index	Dateiname	Aufnahmerichtung
49255	0	7652_442_300715_1.JPG	
49256	0	7652_442_300715_2.JPG	
49257	0	7652_442_300715_3.JPG	

Weitere Angaben

Merkmal	Wert
---------	------

Auswertung

20.04.2020

Erhebungsbogen

B

Projekt	Biotopkartierung Hamburg	Interne Nr.	96198
		DK5 DK5-GK	7652
Handlungsbedarf	Nein	DK5 - Name	Duvenstedter Brook
Bearbeitung	BRA	Biotop-Nr. alt	442
Räumliche Abbildung	Fläche	Kartierung	30.07.2015
Anzahl Abschnitte	1	Fläche / Länge [m²/m]	10695,1489
		Breite (lineare Abb.) [m]	

Weitere Angaben

Merkmal	Wert
Gefährdung / Einflüsse	Sehr große Bestände der Späten Traubenkirsche, die nicht standortheimisch ist und als aggressiver Neophyt zu behandeln ist.
Wertgesichtspunkte zoologisch bedeutsame Strukturen	Totholzreich, strukturreich, die Fläche bildet Deckung für Wildtiere. Dichte Gehölzstruktur Totholz
Bedeutung für Tiergruppe	Insekten, allgemein Vögel
Maßnahmen	Möglichst weiter der Sukzession überlassen, eventuell muss die Späte Traubenkirsche eingedämmt werden, dies wäre jedoch mit einem erheblichen Arbeitsaufwand verbunden.

Foto

Fotodatei	7652_442_300715_1.JPG	Fotodatei	7652_442_300715_2.JPG
Bildbeschreibung		Bildbeschreibung	
Aufnahmerichtung		Aufnahmerichtung	



Erhebungsbogen

B

Projekt	Biotopkartierung Hamburg	Interne Nr.	96198
		DK5 DK5-GK	7652
Handlungsbedarf	Nein	DK5 - Name	Duvenstedter Brook
Bearbeitung	BRA	Biotop-Nr. alt	442
Räumliche Abbildung	Fläche	Kartierung	30.07.2015
Anzahl Abschnitte	1	Fläche / Länge [m²/m]	10695,1489
		Breite (lineare Abb.) [m]	

Foto

Fotodatei 7652_442_300715_3.JPG

Bildbeschreibung
Aufnahmerichtung

Fotodatei

Bildbeschreibung
Aufnahmerichtung



Teilflächenbeschreibung

Teilflächentyp		Teilflächen-Nr.	1
Biotoptyp	Laubforst aus heimischen Arten (2000)	Biotoptyp	WXH
- Zusatz		- gesetzl. Grundl.	
FFH-LRT		FFH-LRT	
Beschreibung		Entw.potential LRT	
		Hauptfläche	Ja
		Flächenanteil	100 %
		FFH-Unters.Fläche	Nein
		Saatgutfläche	Nein

Zeigerwerte der Pflanzenartenliste (Auswertung)

Standort	Belichtung	halbsonnig bis halbschattig	5,8
Boden	Feuchte	mäßig feucht und wechselfeucht	6,3
	Stickstoff (N)	mäßig stickstoffarm	4,5
	Reaktion	schwach sauer	5,9
Vegetation	Mahdverträglichkeit	nicht völlig schnittunverträglich aber sehr schnittempfindlich	2,5
Zeigerwerte	Futterwert	sehr geringwertiges Futter	2
	Wechselfeuchteanzeiger		1
	Giftpflanzen		0
	Überschw.anzeiger		2

Pflanzenartenliste

Gruppe / Pflanzenart	MS	M	W	Vs	St	PA	Ph	Sz	VS	V	G	cf	§	Rote Liste			
														HH	ND	SH	D
Tracheobionta (Gefäßpflanzen)																	

Projekt	Biotopkartierung Hamburg	Interne Nr.	96198
		DK5 DK5-GK	7652
Handlungsbedarf	Nein	DK5 - Name	Duvenstedter Brook
Bearbeitung	BRA	Biotop-Nr. alt	442
Räumliche Abbildung	Fläche	Kartierung	30.07.2015
Anzahl Abschnitte	1	Fläche / Länge [m²/m]	10695,1489
		Breite (lineare Abb.) [m]	

Pflanzenartenliste

Gruppe / Pflanzenart	MS	M	W	Vs	St	PA	Ph	Sz	VS	V	G	cf	§	Rote Liste				
														HH	ND	SH	D	
Alnus glutinosa (Schwarz-Erle)	7	h		-	-													
Alnus incana (Grau-Erle)	7	z		-	-													
Dryopteris dilatata (Breitblättriger Wurmfarne)	7	h		-	-													
Frangula alnus (Faulbaum)	7	w		-	-													
Molinia caerulea (Blaues Pfeifengras)	7	h		-	-													
Prunus serotina (Späte Traubenkirsche)	7	d		-	-													
Rubus fruticosus agg. (Artengruppe Echte Brombeere)	7	z		-	-													
Sorbus aucuparia (Eberesche)	7	z		-	-													
	Anzahl Rote Liste Arten																	
	Anzahl Arten													8				

MS: Mengensystem; M: Mengenangabe, W: Bewertung der Art (FFH-Monitoring), Vs: Vegetationsschicht, St: Status, PA: Autor Phänologie; Ph: Phänologie, Sz: Soziabilität, VS: Vitalitätssystem; V: Vitalität, G: Geschlecht, cf: unsichere Bestimmung, §: Schutz nach BNatSchG, HH: Rote Liste Hamburg, Nds: Rote Liste Niedersachsen, SH: Rote Liste Schleswig-Holstein, D: Rote Liste Deutschland